

380 ATT



PPM

# DEEM

## 380 ATT

Der 380ATT ist ein **SCHNELLÄUFER-GELÄNDEKRAN** der großen Klasse. Seine Gesamtkonzeption gründet sich auf die Erfahrung, die PPM für Geländekrane gesammelt hat und macht aus dieser Maschine ein vielseitiges und leistungsfähiges Gerät für alle Einsatzgebiete.

**SCHNELL** auf der Straße, **BEWEGLICH** auf der Baustelle, dazu **AUSERGEWÖHNLICHE** Eigenschaften in der Auslegerlänge und in der Leistung.

Eine einfache und zuverlässige Konzeption :

**EIN NEUER HYDRAULIKUMLAUF** mit automatischer Leistungsanpassung, bei der eine einzige Pumpe mit veränderlicher Fördermenge dauernd mitläuft, ohne Energieverlust, was zur Folge hat, daß :

- kein Pumpeneinschaltmechanismus benötigt wird ;
- die Geschwindigkeit unabhängig von der Belastung ist ;
- alle Bewegungen gemeinsam ausgeführt werden können ;
- über die hydraulischen Steuerhebel eine sehr gute Feinfühligkeit erreicht wird ;
- der Kraftstoffverbrauch fahrbar verringert wird.

**EIN AUSERGEWÖHNLICHER AUSLEGER**, der den 380ATT als Spitzengerät in seiner Klasse ausweist :

- 33 m Rollenhöhe am Hauptausleger ;
- Vielseitigkeit in dem Sinn, daß wahlweise 3 oder 4 Elemente synchron über die ganze Länge ausgefahren werden können (ein einziger Zylinder für die ganze Länge) ;
- Auslegerwippen mit negativen Winkeln.

**380ATT : WIRKUNGSVOLLE STANDFESTIGKEIT.**



45 m  
Rollenhöhe



**STRASSE UND  
BAUSTELLE :  
240 PS  
TURBO**  
Man muß das  
Lenkrad in  
der Hand

## STRASSE UND BAUSTELLE

haben, um die Beweglichkeit des 380ATT zu spüren. Auf der Straße ordnet er sich gut in den LKW-Verkehr, auch auf Autobahnen, ein. Auf engen Baustellen, auf schwierigstem Gelände zeigt er seine Leistung. Dazu wurde das gesamte Gerät funktionsgerecht ausgelegt :

- STRASSE :**
- Halbautomatische Transmission (75 km/h) ;
  - Gute Achsfederung mit Stabilisierungsstangen ;
  - Servolenkung ;
  - Scheibenbremsen vorn, Trommelbremsen hinten.

### GELÄNDE

- Drehmomentwandler ;
- 4 gelenkte Antriebsräder ;
- Hydrostatische Lenkung ;
- Hohes Drehmoment (91 mkg bei 1500 U/min) ;
- unabhängige Differentialsperre vorn und hinten ;
- voneinander unabhängige Blockierung der Aufhängung vorn und hinten ;
- hohe Bodenfreiheit ;
- großvolumige Reifen ;



**380ATT : EIN WIRKLICHER GELÄNDEKRAN**





Der 380ATT bietet Komfort und Sicherheit für den Fahrer, insbesondere:

- vollständige Rundumsicht (Schiebetür und gleichende rechte Fensterscheibe);
- Dachverglasung mit Scheibenwischer;
- bis 90° zu öffnende Rückscheibe;
- in 13 verschiedenen Stellungen einzustellender Sitz mit beweglicher Armlehne;
- vollständiges Armaturenbrett, auf dem jeder Schalter und jede Kontrollleuchte in günstiger Weise angeordnet ist;
- unabhängige, leistungsfähige Heizung.

**380ATT : EIN MODERNER UND FUNKTIONSGERECHTER ARBEITSPLATZ**





## ZUSATZAUSRÜSTUNGEN

Der 380ATT kann sowohl für den Kraneinsatz wie für den Fahrbetrieb zusätzliche Ausrüstungen erhalten, insbesondere :

- ▲ 7,50 m Gitterausleger mit 2 Anbauwinkeln zur Erreichung von 40 m Rollenhöhe
- ▲ Gitterausleger mit 5 m Verlängerung für 45 m Rollenhöhe. Beide Ausrüstungen sind schnell anbaubar und ruhen bei Nichtbenutzung an der Seite des Auslegergrundelements
- ▲ 2,5 to - Zusatzwinde für das gleichzeitige Arbeiten von 2 Winden
- ▲ Zusatzrolle für das Arbeiten mit einem Seil
- ▲ Lastmomentbegrenzung
- ▲ breites Fahrerhaus



**380ATT :**  
**HÖCHSTMÖGLICHER SERVICE**

**PPM**

P.P.M. KRANE GMBH  
NORDENSTRASSE 79-87  
POSTFACH 314  
MÖRFELDEN 60082 WALLDORF  
61 05 71 001

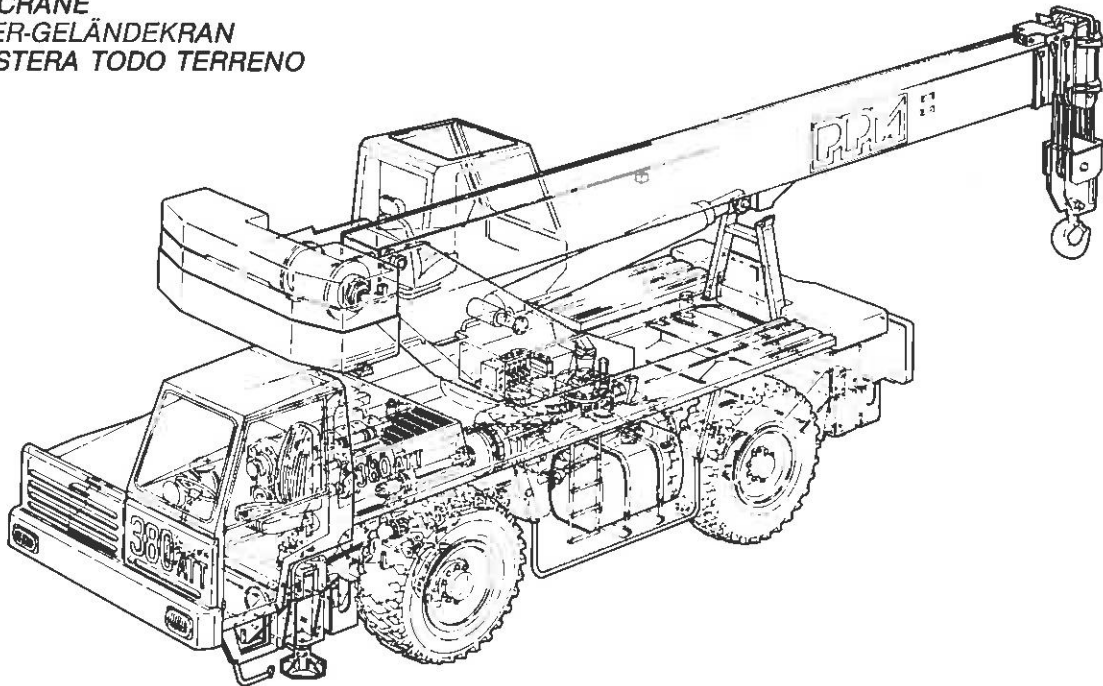
# 380 ATT

## GRUE AUTOROUTIÈRE TOUT TERRAIN

ALL TERRAIN CRANE

SCHNELLÄUFER-GELÄNDEKRAN

GRUA AUTOPISTERA TODO TERRENO



# 35

Tonnes métriques  
Metric tons  
Metrische Tonnen  
Toneladas Métricas

(75 %)

### GRUE

- Flèche 30,40 m hauteur sous tête de flèche 33 m (46 m avec extension).
- Télescopage hydraulique et synchronisé.  
Capacité en charge 15 T.
- Treuil. Capacité : 3,5 T - Moufle 40 T - 6 poulies.
- Relevage. Variation angulaire  $-2^{\circ}$  à  $78^{\circ}$ .
- Travail sur  $360^{\circ}$ .
- Circuit hydraulique A.P.A.
- Simultanéité de tous les mouvements grue.

### PORTEUR

- Puissance moteur : 177 kw (240 CV DIN). Rapport poids/puissance de 8 à 10 ch/t.
- Vitesse de déplacement : 75 km/h.
- Rampe franchissable : 40 %.
- Effort de traction : 13,4 T.
- Transmission :  $4 \times 4 \times 4$ .

### OBERWAGEN

- Ausleger 30,40 m; Rollenhöhe 33,00 m (46 m mit Gitter und Spitze).
- Hydraulisch synchronisiertes Teleskopieren. Teleskopieren unter Last bis 15 t.
- Hubwinde.  
Zugkraft 3,5 t - Hakenflasche 40 t - 6 Rollen.
- Wippen - Wippwinkel von  $-2^{\circ}$  bis  $78^{\circ}$ .
- Rundumschwenkung auf  $360^{\circ}$ .
- Gleichzeitigkeit aller Kranbewegungen.
- Load-Sensing-Hydraulikumlauf.

### UNTERWAGEN

- Motorleistung: 177kW (240 DIN PS).  
Gewichts/Leistungsverhältnis 8 bis 10 PS/t je nach Ausrüstung.
- Fahrgeschwindigkeit: 75 km/h.
- Steigfähigkeit: 40 %.
- Zugkraft 13,4 t.
- Fahrantrieb  $4 \times 4 \times 4$ .

# 40

Tonnes métriques  
Metric tons  
Metrische Tonnen  
Toneladas Métricas

(85 %)

### CRANE

- 30,40 m Boom - Height under boom head 33 m (46 m with extension).
- Fully hydraulic and synchronised boom.  
Telescoping power: 15 T.
- Winch Capacity 3,5 T - 40 T Hookblock - 6 sheaves.
- Derricking - maximum angle variation:  $-2^{\circ}$  to  $78^{\circ}$ .
- Crane operation over  $360^{\circ}$ .
- A.P.A. type hydraulic circuit.
- Simultaneous crane operations.

### CARRIER

- Engine power: 177 kW (240 HP DIN).  
Powerweight ratio: from 8 to 10 HP/T.
- Travel speed: 75 km/h.
- Gradeability: 40 %.
- Towing effort: 13,4 T.
- Transmission  $4 \times 4 \times 4$ .

### GRUA

- Pluma 30,40 m altura bajo cabeza 33 m (46 m con extensión).
- Telescopado hidráulico y sincronizado.  
Capacidad de carga: 15 T.
- Cabrestante - Capacidad: 3,5 T - Gancho 40 T - 6 poleas.
- Levantamiento - Variación angular  $-2^{\circ}$  a  $78^{\circ}$ .
- Trabajos sobre  $360^{\circ}$ .
- Circuito hidráulico APA (dispositivo automático de regulación de la potencia).
- Simultaneidad de todos los movimientos grua.

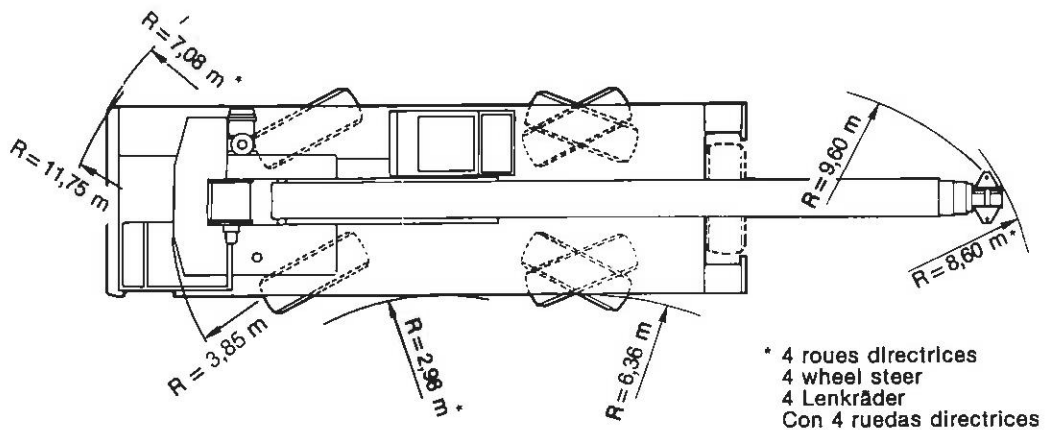
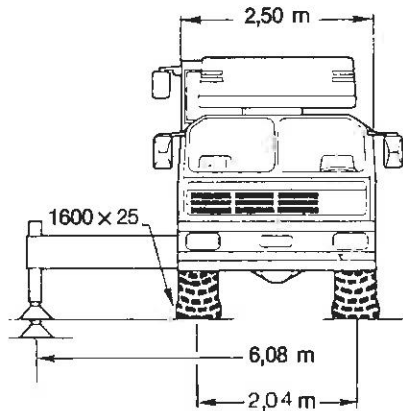
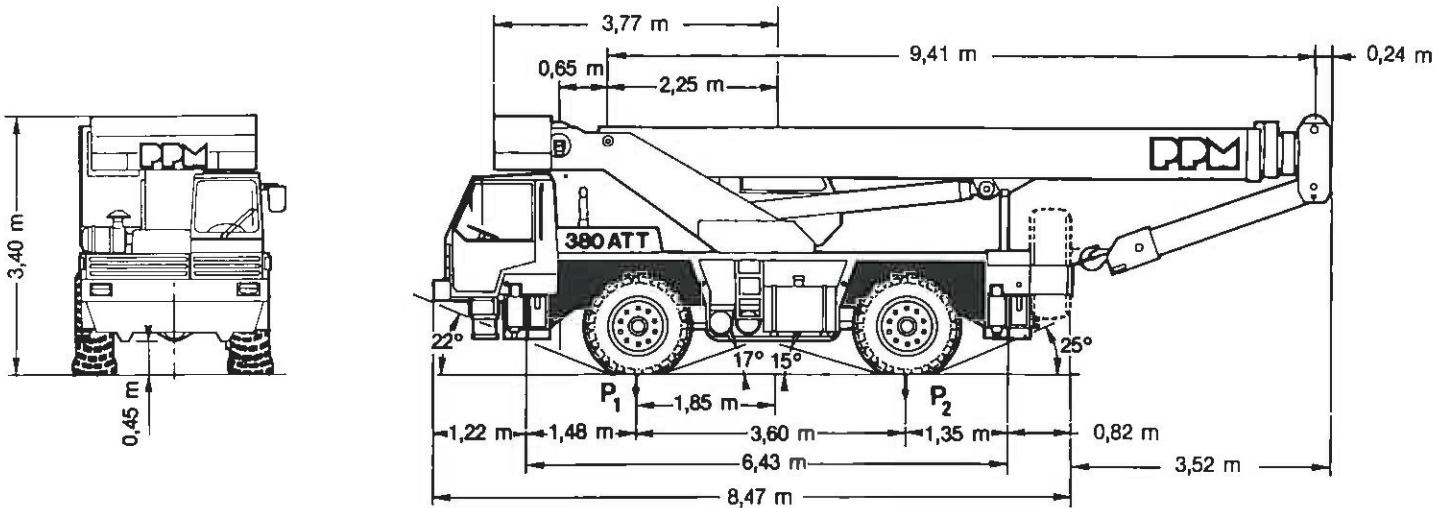
### CAMION

- Potencia motor: 177 kW (240 CV DIN).  
relacion peso/potencia de 8 a 10 CV/T.
- Velocidad de desplazamiento: 75 km/h.
- Rampa superable: 40 %.
- Esfuerzo de tracción: 13,4 T.
- Transmisión:  $4 \times 4 \times 4$ .

# PPM

# 380 ATT

DIMENSIONS ET POIDS\* / DIMENSIONS AND WEIGHTS\* / DIE MABE UND GEWICHTE\* / DIMENSIONES Y PESOS\*



\* 4 roues directrices  
4 wheel steer  
4 Lenkräder  
Con 4 ruedas directrices

## CHARGES PAR ESSIEU (Grue en position route)

AXLE LOAD (crane in travel position)

ACHSLASTEN (Kran in Fahrstellung)

CARGA POR PUENTE (Grua en posición carretera)

MACHINE DE BASE - BASIC MACHINE GRUNDGERÄT - MAQUINA DE BASE		TOUTES OPTIONS - ALL OPTIONS ZUSATZAUSRÜSTUNG - TODAS OPCIONES
75 %	DIN/BS - NBN-NEN	85 %
26T - P1:13T - P2:13T	24T - P1:12T - P2:12T	30T - P1:15T - P2:15T
CP 2000 kgs	CP 1200 kgs	CP 5100 kgs

TREUILS WINCHES WINDEN CABRENTANTES	PRINCIPAL MAIN HAUPTW- PRINCIPAL		AUXILIAIRE AUXILIARY HILFSWINDE AUXILIAR	
Ø Câble / Longueur Ø Cable / Length Ø Seil / Länge Ø Cable / Longitud	15mm /150m		12 mm/120 m	
Vitesse au brin maxi Maximum line speed Geschwindigkeit Velocidad al tiro	125 m/min		180 m/min	
Effort au brin maxi Maximum line pull Max. Hubkraft Esfuerzo máximo	4 <sup>e</sup> couche 4th layer 4. Lage 4 capa	1 <sup>re</sup> couche 1st layer 1. Lage 1 capa	4 <sup>e</sup> couche 4th layer 4. Lage 4 capa	1 <sup>re</sup> couche 1st layer 1. Lage 1 capa
	3,5 T	4,45 T	2,5 T	3,1 T

Télescopage Telescoping Teleskopieren Telescopica	9,40 m/30,40 m: 55 s	
Relevage Derricking Wippen von Elevación de pluma	- 2°/78°: 34 s	
Orientation (T/mn) Slewing (rpm) Schwenken (U/min) Giro (U/mn)	2,45	
Vitesse de déplacement Travel speed Fahrgeschwindigkeit Velocidad de desplazamiento (km/H)	Marche avant Forward Vorwärts Marcha delaterra	Marche arrière Backward Rückwärts Marcha atras
	1. 6,8 4. 34	1. 6,8
	2. 12,7 5. 42,8	2. 17,4
	3. 17,4 6. 75	3. 42,8

\* HORS NORMES SPECIFIQUES / NO MENTION OF LOCAL REGULATION / AUSSERHALB DER NORMALEN NORMEN / FUERAS DE LAS NORMAS ESPECIFICA



## CARACTERISTIQUES PARTIE TOURNANTE

### Flèche télescopique

Flèche 4 éléments entièrement hydraulique et synchronisée composée d'un élément de base (9,40 m) et utilisé avec 2 éléments télescopiques (23,40 m) ou avec 3 éléments télescopiques (30,40 m). Télescopage par un seul vérin sans flexible interne, Tête de flèche 6 poulies.

### Levage

Treuil entraîné par moteur hydraulique haute pression et réducteur planétaire. Freinage mécanique de sécurité et défreinage hydraulique. Tambour fileté Ø 310 mm et presse-câble.

### Relevage

Par vérin hydraulique unique à double effet. Angle négatif permettant la mise en place des équipements.

### Orientation

Par moto-réducteur hydraulique avec frein (0 à 2,45 tr/min). Défreinage hydraulique. Couronne à billes à denture extérieure. Verrouillage mécanique de la tourelle en position route.

### Hydraulique

Pompe unique à débit variable entraînée par la boîte de vitesse. Circuit de type A.P.A. (Ajustement de Puissance Automatique) permet l'indépendance ou la simultanéité des mouvements. Contrôle des fonctions et de la vitesse par manipulateurs hydrauliques à rappel automatique au point mort.

### Sécurités

- Clapets anti-retour sur tous les vérins sous charges; relevage, télescopage, calage.
- Soupapes de sécurité sur tous les organes hydrauliques.
- Limiteur de fin de course haute de crochet.
- Indicateur de longueurs et d'angles de flèche.
- Blocage automatique des commandes lorsque le siège de la grue est inoccupé.
- Verrouillage mécanique de l'orientation depuis la cabine.

### Cabine

Poste de conduite grue ergonomique à grande visibilité. Manipulateurs de chaque côté du siège. Tableau de bord et équipement complet.

## CARACTERISTIQUES PORTEUR

### Chassis

En forme de caisson à hautes performances. Construction PPM mécano-soudée.

### Moteur

DEUTZ BF 6L 513 R. DIESEL turbo compressé à refroidissement par air. Puissance 177 kw (240 CV - DIN) à 2300 tr/min. Couple max.: 91 m x kg à 1500 tr/min. Capacité réservoir : 350 litres.

### Transmission

Ensemble convertisseur boîte powershift, 6 rapports AV, 3 rapports AR avec lock-up. Route 4 x 2. Chantier 4 x 4. Ponts AV et AR moto-directeurs. Blocage différentiel Inter roues. Freins à disques à l'AV, tambours à l'AR.

### Suspension

AV et AR par ressorts à lames et amortisseurs hydrauliques, blocables pour travail sur pneus.

Pneumatiques : 1600 x 25.

### Direction

- Depuis le porteur : mécanique assistée sur pont AV. Verrouillage du pont AR.
- Depuis la tourelle : hydrostatique au volant sur pont AR, hydraulique actionnée par manipulateur électrique sur pont AV (marche en crabe).

### Stabilisateurs

Poutres horizontales à extension hydraulique et vérins verticaux. Deux centres de commande (châssis et tourelle).

### Poste de conduite

Cabine monoplace à gauche spacieuse et panoramique, siège grand confort, chauffage, tableau de bord et équipements complets.

## OPTIONS

- Extension treillis 7,50 m avec prolongateur 5 m (0° et 30°) hauteur sous tête 45 m.
- Extension treillis : 7,50 m (0° et 30°) hauteur sous tête 40 m.
- Treuil auxiliaire : 2,5 T.
- Poulie auxiliaire pour le travail au brin simple.
- Roue de secours.
- Pneus 20,5 x 25.
- Cabine biplace.
- Contrôleur d'état de charge électronique. Trois tours morts. Sécurité de fin de course basse.
- Lecteur de charges.
- Adaptations climatiques.
- Chauffage tourelle.
- Circuit de freinage de remorque.

NOTA: P.P.M. se réserve le droit si nécessaire de modifier le matériel par rapport aux renseignements donnés ici à titre indicatif (Valeurs suivant système métrique).

## UPPERSTRUCTURE SPECIFICATIONS

### Turret

Telescopic boom.  
4 section fully hydraulic and synchronised boom consisting of a basic element (9,40 m) and used either with two telescopic sections (23,40 m) or three telescopic sections (30,40 m). One single telescopic ram without hoses into boom section. 6 sheaves boom head.

### Hoisting

High pressure hydraulic motor drive winch connected to planetary gear unit. Safety mechanical brake with hydraulic release. Grooved drum Ø 310 mm and cable press device.

### Derricking

By means of a double acting hydraulic cylinder. Boom negative angle for easy equipment fitting.

### Slew

By means of an hydraulic motor and reduction gear assembly static brake-speed: from 0 to 2,45 rpm. Hydraulic brake release. Ball bearing slewingring with external gear teeth. Turret slew mechanically locked on road.

### Hydraulic circuit

Single variable displacement pump driven by the gear box. The A.P.A. type hydraulic circuit (Automatic Power Adjustment) allows completely simultaneous or independent crane motions. Hydraulic manipulator controls for speed of different crane operations. Automatic return to neutral position.

### Safety

- Non return valves on all cylinders submitted to load i.e. Derricking telescoping, stabilizers.
- Safety valves on every hydraulic component.
- End of stroke device.
- Boom angle and boom length indicator.
- Automatic lock of crane controls when the operator stands up in his seat.
- Slew lock operated from upperstructure cabin.

### Turret Cab

All round vision and ergonomic control cabin. Controls on each side of the seat. Dashboard with full equipment.

## CARRIER SPECIFICATIONS

### Chassis

Heavy duty box type chassis. Welded PPM construction.

### Engine

DEUTZ BF6L513 R. Turbocharged aircooled engine. 177 kW (240 HP DIN) at 2300 rpm. Maxi torque: 91 mkg at 1500 rpm. Fuel tank capacity: 350 l.

### Transmission

Powershift transmission. 6 speed forward. 3 speed backward. Torque convertor with lock-up. 4 x 2 on road. 4 x 4 on site. Driving and steering axles. Disk brakes on front. Drum brakes on rear. Inter wheel differential lock on front and rear.

### Suspensions

Leaf spring and hydraulic shock absorbers - lockable for "on wheels" rehandling.

### Tyres

1600 x 25.

### Steering

- From carrier: Power assisted steering unit on front axle. Rear steering locked on road.
- From crane cab: Hydrostatic steering operating on rear axle - Hydraulic steering activated electrically and operating on four axle (crab steer).

### Stabilizers

Horizontal beams by means of hydraulic cylinders. 4 hydraulic vertical jacks. One operating point from upperstructure and one from chassis.

### Driving cab

Single seater cab located on left handside. All round vision. Modern and comfortable seat, heating, full equipment dashboard.

## OPTIONAL EQUIPMENT

- Lattice extension (7.50 m) with stinger (5 m) 0° and 30° offsetable. Height under boom head 45 m.
- Lattice extension (7.50 m) 0° and 30° offsetable. Height under boom head: 40 m.
- Auxiliary winch: 2.5 T.
- Rooster sheave.
- Spare wheel.
- 20,5 x 25 tyres.
- Two seater cab.
- Electronic safe load indicator. Cable lower end of stroke device.
- Load indicator.
- Climatic adaptations.
- Heating.
- Brake circuit for towed vehicle.

NOTA: P.P.M. reserves the right to modify the above specifications which are given as a guide only (Figures in accordance with metric system).

## TECHNISCHE DATEN OBERWAGEN

### Teleskopausleger

Ausleger aus 4 vollhydraulisch und synchron ausfahrenden Elementen, zusammengesetzt aus einem Grundelement (9,40 m) und entweder 2 Teleskopelementen (Gesamtlänge 23,40 m) oder 3 Teleskopelementen (30,40 m). Teleskopieren über 1 Zylinder ohne Schläuche im Innern, Auslegerkopf mit 6 Rollen.

### Heben

Von HD-Hydrmotor über Planetengetriebe angetriebene Winde. Mechanische Sicherheitsbremse mit hydraulischer Lösung. Trommel mit Seilrillen, Ø 310 mm und Seilandrückrolle.

### Wippen

Über einen doppelt wirkenden Hydraulikzylinder. Negativer Wippwinkel zum leichten Anbau der Ausrüstung und Umschwenken.

### Schwenkung

Durch Hydro-Getriebemotor mit Bremse (0 bis 2,45 U/min). Hydraulische Bremslösung. Kugeldrehkranz mit Außenverzahnung. Mechanische Verriegelung des Oberwagens bei Straßenfahrt.

### Hydraulik

Regel-Hydraulikpumpe, ständig direkt vom Schaltgetriebe aus angetrieben. Load-Sensing Hydrauliklauf (Leistungsregelung nach Bedarf), ermöglicht völlige Unabhängigkeit der Bewegungen. Bessere Feinfühligkeit der Bewegungen, Steuerung der Funktionen und der Geschwindigkeiten über hydraulische Kreuzhebel mit automatischer Rückstellung in Nulllage.

### Sicherheiten

- Automatische Rückschlagventile an allen Zylindern für Wippen, Teleskopieren und Abstützen.
- Druckbegrenzer auf allen Hydraulischen Funktionen.
- Hubendschalter.
- Angaben für Auslegerlänge und Winkel.
- Betätigungshebel der nicht besetzten Kabine sind automatisch blockiert.
- Automatische Nullstellung aller Arbeitshebel.

### Fahrerhaus

Ober- und Unterwagenfahrerhäuser nach ergonomischen Regeln ausgestattet, gute Rundumsicht. Steuerhebel an beiden Seiten des Sitzes. Vollständiges Armaturenbrett und Ausrüstungen.

## TECHNISCHE DATEN UNTERWAGEN

### Rahmen

Kastenbauweise in hoher Festigkeit. PPM-Schweißkonstruktion.

### Motor

DEUTZ BF6L 513 R, Diesel mit Turboaufladung und Luftkühlung. Leistung 177 kW (240 PS DIN) bei 2300 U/min. Max. Drehmoment 91 mkg bei 1500 U/min. Tankinhalt 350 l.

### Antrieb

Drehmomentwandler mit Lastschaltgetriebe, 6 Gänge vorwärts, 3 rückwärts mit lock-up. Straßenfahrt 4x2. Geländefahrt 4x4. Vorn und hinten Lenkantriebsachsen. Scheibenbremsen vorn, Trommelbremsen hinten, Sperrdifferential zwischen Rädern.

### Aufhängung

Vorn und hinten über Blattfedern und hydraulische Achsblockierung für das Arbeiten auf Reifen.  
Reifen: 16,00 x 25.

### Lenkung

- Unterwagen: Servolenkung für Vorderachse, Hinterachse blockiert.
- Oberwagen: Hydrostatisch über Lenkrad für die Hinterachse; hydraulisch, über Elektroschaltung gesteuert, durch Handhebel auf die Vorderachse (gleichsinnig und Hundegang).

### Abstützungen

Waagerechte Stützbalken und senkrechte Hydraulik-Zylinder. Zwei Steuerstellen (Ober- und Unterwagen).

### Fahrerhaus

Einsitzig, links angeordnet, geräumig und mit guter Sicht, Komfortsitz, Heizung, vollständiges Armaturenbrett.

## WAHLWEISE

- Gitterausleger 7,50 m (0° und 30°) mit Spitze (Rollenhöhe 45 m).
- Gitterausleger 7,50 m (0° und 30°) (Rollenhöhe 40 m).
- Zusatzwinde 2,5 t.
- Zusatzrolle auf Auslegerkopf für Arbeit mit 1 Seil.
- Reserverad.
- Reifen 20,5 x 25.
- Doppel-Fahrerhaus auf Unterwagen.
- Lastmomentbegrenzung.
- Lastanzeiger.
- Klimaanlage.
- Oberwagenheizung.
- Anhängerbremsvorrichtungen.

HINWEIS: PPM behält sich das Recht vor, falls erforderlich, die Maschinen in Bezug auf die hier zu ihrer Orientierung gegebenen Angaben zu ändern. Alle Werte im metrischen System.

## CARACTERISTICAS PARTE GIRATORIA

### Torreta

Pluma telescópica. Pluma de 4 elementos completamente hidráulica y sincronizada, constituida de un elemento básico (9,40 m) y utilizado con 2 elementos telescópicos (23,40 m) o 3 elementos telescópicos (30,40 m). Telescopado mediante gato único, sin flexibles internos. Cabeza de pluma con 6 poleas.

### Levantamiento

Cabrestante accionado por motor hidráulico alta presión con reductor de planetarios. Frenado mecánicamente de seguridad y desfrenado hidráulicamente. Tambor roscado Ø 310 mm y rodillo prensa cable.

### Elevación de pluma

Por gato único hidráulico a doble efecto. Elevación con ángulo negativo para facilitar los montajes de equipos.

### Giro

Accionado por motoreductor hidráulico con freno (0 a 2,45 U/min) y desfreno hidráulico. Corona de rodillos alternados y dentadura exterior. Bloqueo mecánico de la torreta en posición carretera.

### Circuito hidráulico

Una bomba única de caudal variable accionada por la caya de velocidades. Circuito de tipo A.P.A. (Dispositivo automático de regulación de la potencia) permite la independencia o la simultaneidad de los movimientos y de la velocidad por manipuladores hidráulicos con retorno automático al punto muerto.

### Seguridad

- Válvulas anti-retorno incorporadas sobre todos los gatos cargados (elevación de pluma, telescopado y estabilizadores).
- Válvula de seguridad sobre todos los componentes hidráulicos.
- Limitador de carrera alta del gancho.
- Indicadores de longitud y ángulos de pluma.
- Para automática de los movimientos de la grúa al soltar los mandos.
- Bloqueo mecánico de la orientación desde la cabina.

### Cabina

Puesto de conducción grúa ergonómico de gran visibilidad. Manipuladores de cada lado del asiento. Tablero frontal y equipos completos.

## CHASIS Y TRANSMISION

### Chasis

Tipo cajón altos resultados. Construcción PPM mecánica soldada.

### Motor

DEUTZ BF 6L513 R Diesel turbocompresor a refrigeración por aire. Potencia 177 kW (240 CV DIN) a 2300 rpm. Par máximo: 91 m x kg a 1500 rpm. Capacidad de depósito: 350 litros.

### Transmisión

Conjunto convertidor de par y caja powershift, 6 velocidades delanteras, 3 velocidades traseras equipado del dispositivo "Lock-up" (bloqueo del convertidor). Puentes delantero y trasero motores y directores. Bloqueo diferencial interrueadas. Freinos delanteros de disco, trasero de tambor.

### Suspension

Delantero y trasero por ballestas y amortiguadores hidráulicos, posibilidad de bloqueo para el trabajo sobre neumáticos.

Neumáticos: 1600 x 25.

### Dirección

- Desde el portador (cabina carretera): mecánica y asistencia sobre el puente delantero. Bloqueo del puente trasero.
- Desde la torreta: hidro-estática al volante sobre el puente trasero, hidráulica accionada por mandos eléctricos sobre el puente delantero (marcha en congrejo).

### Estabilizadores

Vigas horizontales a extensión hidráulica y gatos verticales. Dos centros de mandos (chasis y torreta).

### Puesto de conducción

Cabina monoplaza a la izquierda espaciosa y panorámica, asiento de gran comodidad, tablero frontal y equipo completo.

## OPCIONES

- Alargadera de celosía 7,50 m con plumin 5 m (0° y 30°) altura bajo plumin 45 m.
- Alargadera de celosía: 7,50 m (0° y 30°) altura bajo plumin 40 m.
- Cabrestante auxiliar: 2,5 T.
- Polea auxiliar para el trabajo al tiro simple.
- Rueda de socorro.
- Neumáticos: 20,5 x 25.
- Cabina biplaza.
- Dispositivo de control de carga electrónico. Seguridad de fin de carrera baja del gancho a las tres vueltas muertas.
- Lector de cargas.
- Adaptaciones climáticas.
- Calefacción torreta.
- Circuito de frenado de remolque.

NOTA: P.P.M. se reserva el derecho de modificar los datos aquí indicados dados a título orientativo.

**PPM**

Siège social et usine :  
La Saulie - 71303 MONTCEAU-LES-MINES  
Services commerciaux :  
La Deschâties - 93191 NOISY-LE-GRAND Cedex  
Tél. : (1) 43 05 10 50  
Télex : 232 441 P.P.M.

# 380 ATT

DIN-ISO

**35 METRISCHE TONNEN**

*35 METRIC TONNES*



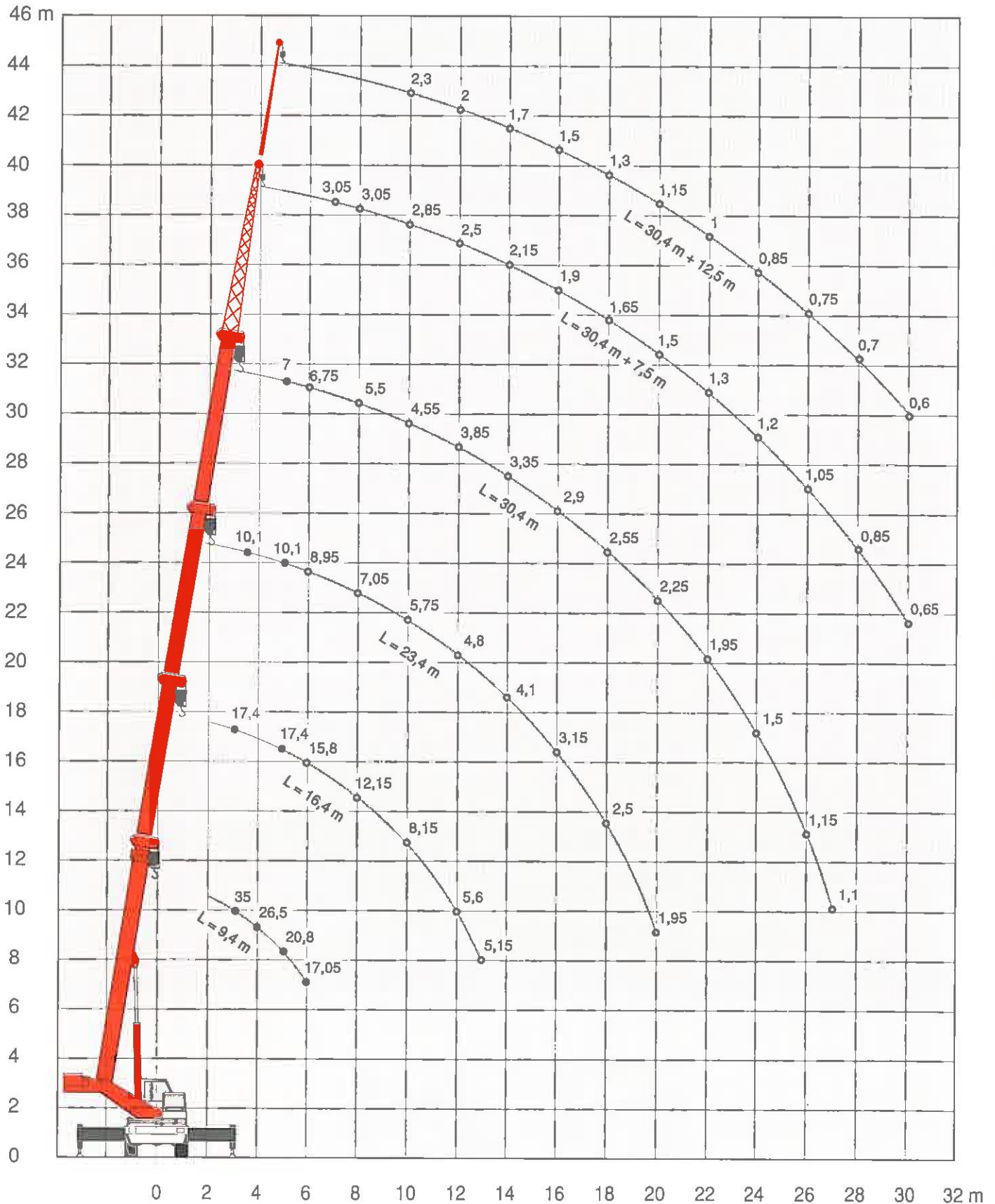
**PPM**

**SOLIDES KÖNNEN**

# Traglasten / Hubhöhen

## Lifting capacities / Lifting heights

DIN-ISO



# Hauptausleger Main boom

## DIN-ISO

**SCHWENKBEREICH 360°, ABSTÜTZUNGEN VOLL AUSGEFAHREN**  
ON OUTRIGGERS FULLY EXTENDED OVER 360°

VOLL HYDRAULISCHER TELESKOPISCHER AUSLEGER VON 9,40 bis 30,40 m FULLY TELESCOPIC BOOM FROM 9.40 TO 30.40 m								
	9,40 m	12,90 m	16,40 m	19,90 m	23,40 m	25,20 m	30,40 m	
3	35,00	20,25	17,40	12,30				3
3,50	29,90	20,25	17,40	12,30	10,10	7,00		3,50
4	26,50	20,25	17,40	12,30	10,10	7,00		4
4,50	23,35	20,25	17,40	12,30	10,10	7,00		4,50
5	20,80	20,25	17,40	12,30	10,10	7,00	7,00	5
6	17,05	17,00	15,80	11,00	8,95	6,75	6,75	6
7		14,25	14,05	9,70	7,90	6,50	6,20	7
8		12,25	12,15	8,75	7,05	6,25	5,50	8
9		10,00	9,85	7,85	6,35	6,00	5,00	9
10		8,20	8,15	7,15	5,75	5,55	4,55	10
11			6,85	6,55	5,25	5,15	4,20	11
12			5,60	6,00	4,80	4,80	3,85	12
13			5,15	5,50	4,40	4,50	3,60	13
14				4,80	4,10	4,20	3,35	14
15				4,15	3,55	3,90	3,10	15
16				3,65	3,15	3,60	2,90	16
17				3,25	2,85	3,35	2,75	17
18					2,50	3,00	2,55	18
19			Dreiteiliger Ausleger		2,20	2,50	2,40	19
20			On three sections		1,95	2,35	2,25	20
21			-----			2,10	2,15	21
22						1,95	1,95	22
23			Vierteiliger Ausleger				1,75	23
24			On four sections				1,50	24
25							1,30	25
26							1,15	26
27							1,10	27

MACHINE DE BASE + CP 5 100 kg - BASIC MACHINE + CWT 5 100 kg

VOLL HYDRAULISCHER TELESKOPISCHER AUSLEGER VON 9,40 bis 30,40 m FULLY TELESCOPIC BOOM FROM 9.40 TO 30.40 m								
	9,40 m	12,90 m	16,40 m	19,90 m	23,40 m	25,20 m	30,40 m	
3	35,00	20,25	17,40	12,30				3
3,50	29,90	20,25	17,40	12,30	10,10	7,00		3,50
4	26,50	20,25	17,40	12,30	10,10	7,00		4
4,50	23,35	20,25	17,40	12,30	10,10	7,00		4,50
5	13,10	13,30	13,30	12,30	10,10	7,00	7,00	5
6	12,10	12,30	12,30	11,00	8,95	6,75	6,75	6
7		10,40	10,60	9,70	7,90	6,50	6,20	7
8		8,45	8,25	8,25	7,05	6,25	5,50	8
9		6,70	6,60	6,65	6,35	6,00	5,00	9
10		5,40	5,35	5,70	5,50	5,55	4,55	10
11			4,40	4,60	4,50	4,70	4,20	11
12			3,60	4,05	3,70	3,90	3,85	12
13			3,15	3,55	2,80	3,15	3,30	13
14				3,00	2,40	2,70	2,80	14
15				2,55	1,90	2,30	2,45	15
16				2,15	1,65	2,00	2,15	16
17				1,85	1,45	1,80	1,85	17
18			Dreiteiliger Ausleger		1,20	1,60	1,65	18
19			On three sections		1,00	1,30	1,40	19
20			-----		0,80	1,20	1,20	20
21						1,00	1,05	21
22			Vierteiliger Ausleger			0,90	0,95	22
23			On four sections				0,75	23
24							0,60	24
25								25
26								26
27								27

MACHINE DE BASE + CP 1 200 kg - BASIC MACHINE + CWT 1 200 kg

# Verlängerung 12,50 m 12.50 m extension

## DIN-ISO

**SCHWENKBEREICH 360°, ABSTÜTZUNGEN VOLL AUSGEFAHREN**  
ON OUTRIGGERS FULLY EXTENDED OVER 360°

### GITTERVERLÄNGERUNG MIT KASTENPROFIL-SPITZE LATTICE EXTENSION WITH STINGER

	23,40 m + 12,50 m		30,40 m + 12,50 m		23,40 m + 12,50 m		30,40 m + 12,50 m		
	⚠		⚠		⚠		⚠		
	0°	30°	0°	30°	0°	30°	0°	30°	
7	3,10				3,10				7
8	2,95				2,95				8
9	2,80				2,80				9
10	2,65		2,30		2,65		2,30		10
11	2,50		2,10		2,50		2,10		11
12	2,40		2,00		2,40		2,00		12
13	2,30	1,55	1,85		2,30	1,55	1,85		13
14	2,20	1,50	1,70		2,20	1,50	1,70		14
15	2,10	1,50	1,60	1,20	2,10	1,50	1,60	1,20	15
16	2,00	1,45	1,50	1,15	2,00	1,45	1,50	1,15	16
17	1,95	1,45	1,40	1,10	1,95	1,45	1,40	1,10	17
18	1,85	1,40	1,30	1,05	1,85	1,40	1,30	1,05	18
19	1,80	1,35	1,20	1,00	1,70	1,35	1,15	1,00	19
20	1,75	1,35	1,15	0,95	1,55	1,35	1,05	0,95	20
21	1,70	1,30	1,05	0,90	1,30	1,30	0,90	0,90	21
22	1,65	1,30	1,00	0,85	1,15	1,30	0,75	0,80	22
23	1,60	1,25	0,95	0,80	1,05	1,25	0,60	0,65	23
24	1,50	1,25	0,85	0,80	0,90	1,05	0,40	0,45	24
25	1,45	1,25	0,85	0,75	0,80	0,95			25
26	1,30	1,20	0,75	0,70	0,70	0,80			26
27	1,10	1,20	0,75	0,65	0,55	0,70			27
28	0,95	1,15	0,70	0,65	0,40	0,60			28
29	0,80	1,05	0,65	0,60	0,25	0,50			29
30	0,65	0,90	0,60	0,55	0,10	0,40			30

GEWENGEWICHT : 5 100 kg · MACHINE DE BASE + CP 5 100 KG      GEWENGEWICHT : 1 200 KG · MACHINE DE BASE + CP 1 200 KG

#### HINWEISE

1 - Die angegebenen Tragkräfte sind die maximalen Tragkräfte, die durch die Garantie des Herstellers abgedeckt werden. Sie sind in metrischen Tonnen angegeben. Das Gewicht der Haken, Hakenflaschen und des Hubzubehörs ist von diesen angegebenen Tragkräften abzuziehen.

Tragkraftabzüge :

- Bei Arbeiten mit dem Hauptausleger bei angebauten Verlängerungen : abzüge 950 kg.
- Hakenflasche und Haken (siehe Tabelle).

2 - Die oberhalb der starkgedruckten Linien angeführten Tragkräfte hängen von der Baufestigkeit gewisser Maschinenteile ab. Die Tragkräfte unter dieser Linie sind durch die Standfestigkeit des Krans bedingt. Die Lastwerte unterhalb der Linien entsprechen DIN 15019/Teil 2, ISO 4305, ONORM B 4004/Teil 2, SFS 4406.

3 - Bei Arbeiten in nicht abgestütztem Zustand ist zu beachten : Blockierung, der Aufhängungen, vorgeschriebener Reifendruck, fester, ebener Untergrund. Lasten verfahren über die Hinterachse. Ausleger kurz. Last in geringer Höhe über dem Boden, nach Möglichkeit am Unterwagen verzurt. Kleinstmögliche Geschwindigkeit im niedrigsten Gang.

4 - PPM behält sich das Recht vor, falls erforderlich die Maschinen in Bezug auf die hier zu Ihrer Orientierung gegebenen Angaben zu ändern.

#### NOTES

1 - The tabulated loads are the maximum values covered by the manufacturer's guarantee. They are given in metric tonnes and include the weight of hook block and other hoisting equipment.

Deductions from rated loads :

- Use of main boom with extension erected : deduct 950 kg.
- Hook blocks (see specification chart).

2 - Loads above the bold horizontal line are based on structural strength. Loads below the bold line are based on machine stability. The rated loads are in accordance with DIN 15019/Teil 2, ISO 4305, ONORM B 4004/Teil 2, SFS 4406.

3 - Free-on-wheels : operate on a firm and level surface with tyres inflated to the recommended pressure and front and rear suspensions locked. For pick and carry operation use the shortest boom centered over rear of the chassis with the load slung close to the chassis at the lowest available speed.

4 - PPM reserves the right to modify the above specifications which are given as a guide only (figures in accordance with metric system).

#### DIE LASTAUFNAHMEMITTEL HOOK BLOCKS AND HOOKS

Traglast Lifting capacities	Rollen Pulleys	Stränge Parts of line	Gewicht Weight
35 t	5	10	380 kg
10,5 t	1	3	140 kg

# Verlängerung 7,50 m

## 7.50 m extension

### DIN-ISO

**SCHWENKBEREICH 360°, ABSTÜTZUNGEN VOLL AUSGEFAHREN**  
*ON OUTRIGGERS FULLY EXTENDED OVER 360°*

	<b>GITTERVERLÄNGERUNG ALLEIN</b> <i>LATTICE EXTENSION WITHOUT STINGER</i>				
	23,40 m + 7,50 m		30,40 m + 7,50 m		
	⚠		⚠		
	0°	30°	0°	30°	
6	6,30				6
7	6,05		3,05		7
8	5,65		3,05		8
9	5,00	3,45	3,00		9
10	4,60	3,35	2,85		10
11	4,25	3,30	2,65	2,15	11
12	3,90	3,20	2,50	2,05	12
13	3,65	3,10	2,35	1,95	13
14	3,35	3,00	2,15	1,85	14
15	3,15	2,85	2,05	1,75	15
16	2,95	2,70	1,90	1,65	16
17	2,75	2,55	1,80	1,55	17
18	2,60	2,45	1,65	1,45	18
19	2,40	2,35	1,60	1,40	19
20	2,20	2,25	1,50	1,35	20
21	2,00	2,10	1,40	1,30	21
22	1,80	1,90	1,30	1,20	22
23	1,60	1,75	1,25	1,15	23
24	1,35	1,55	1,20	1,10	24
25	1,15	1,25	1,15	1,05	25
26	1,00	1,05	1,05	1,00	26
27	0,85	0,90	0,95	1,00	27
28	0,80		0,85	0,95	28
29			0,75	0,80	29
30			0,65	0,70	30

GEGENGEWICHT : 5 100 kg - BASIC MACHINE + CWT 5 100 kg









	<b>GITTERVERLÄNGERUNG ALLEIN</b> <i>LATTICE EXTENSION WITHOUT STINGER</i>				
	23,40 m + 7,50 m		30,40 m + 7,50 m		
	⚠		⚠		
	0°	30°	0°	30°	
6	6,30				6
7	6,05		3,05		7
8	5,55		3,05		8
9	5,00	3,45	3,00		9
10	4,60	3,35	2,85		10
11	4,25	3,30	2,65	2,15	11
12	3,90	3,20	2,50	2,05	12
13	3,45	3,10	2,35	1,95	13
14	3,00	3,00	2,15	1,85	14
15	2,60	2,85	2,05	1,75	15
16	2,30	2,60	1,90	1,65	16
17	2,05	2,35	1,80	1,55	17
18	1,80	2,05	1,65	1,45	18
19	1,50	1,80	1,60	1,40	19
20	1,40	1,60	1,40	1,35	20
21	1,25	1,40	1,30	1,30	21
22	1,05	1,20	1,15	1,20	22
23	0,90	1,10	0,95	1,05	23
24	0,70	0,90	0,75	0,85	24
25	0,55	0,65	0,60	0,70	25
26	0,40	0,45	0,45	0,55	26
27	0,30	0,35	0,35	0,45	27
28	0,25		0,30	0,40	28
29			0,20	0,30	29
30			0,15	0,20	30

GEGENGEWICHT : 1 200 kg - BASIC MACHINE + CWT 1 200 kg









# Hauptausleger Main boom

## DIN-ISO

**AUF REIFEN (FEDERUNG VORN UND HINTEN BLOCKIERT)**  
FREE ON WHEELS (front and rear suspensions locked)

	ÜBER HINTERACHSE OVER REAR			AUF 360° OVER 360°			
	SECTION 4 RETRACTED			SECTION 4 RETRACTED			
	9,40 m	12,90 m	16,40 m	9,40 m	12,90 m	16,40 m	
							
3	12,80	12,60	12,60	9,20	8,95	8,95	3
3,50	11,80	11,65	11,65	7,85	7,65	7,65	3,50
4	10,60	10,45	10,45	6,75	6,55	6,55	4
4,50	9,55	9,40	9,40	5,90	5,70	5,70	4,50
5	8,65	8,50	8,50	5,20	5,00	5,00	5
6	7,20	7,05	7,05	4,05	3,90	3,90	6
7	6,10	5,95	5,95	2,90	3,00	3,15	7
8		5,05	5,05		2,40	2,50	8
9		4,35	4,35		1,70	1,95	9
10		3,80	3,75		1,35	1,30	10
11			3,10			0,85	11
12			2,60			0,50	12
13			2,05				13
14			1,85				14

GEGENGEWICHT : 5 100 kg - BASIC MACHINE + CWT 5 100 kg

	ÜBER HINTERACHSE OVER REAR			AUF 360° OVER 360°			
	SECTION 4 RETRACTED			SECTION 4 RETRACTED			
	9,40 m	12,90 m	16,40 m	9,40 m	12,90 m	16,40 m	
							
3	8,60	8,80	8,90	3,65	3,75	3,95	3
3,50	8,25	8,45	8,55	3,35	3,45	3,65	3,50
4	7,30	7,50	7,60	2,95	3,05	3,25	4
4,50	6,70	6,90	7,00	2,55	2,65	2,85	4,50
5	5,95	6,15	6,25	2,30	2,30	2,45	5
6	4,80	5,00	5,10	1,65	1,70	1,85	6
7	3,85	4,05	4,15	0,90	1,00	1,30	7
8		3,25	3,35		0,65	0,80	8
9		2,60	2,70		0,15	0,45	9
10		2,25	2,10				10
11			1,65				11
12			1,30				12
13			0,85				13
14			0,75				14

GEGENGEWICHT : 1 200 kg - BASIC MACHINE + CWT 1 200 kg