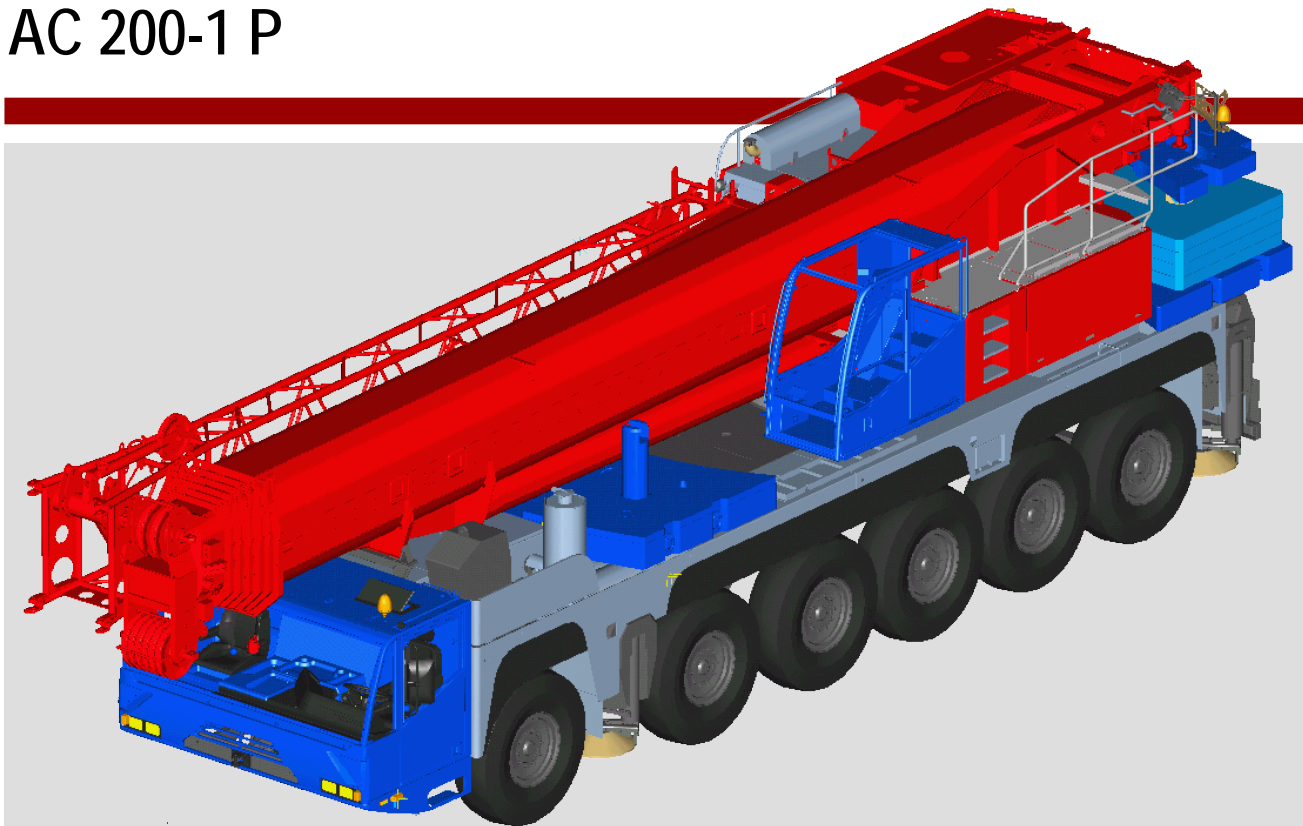


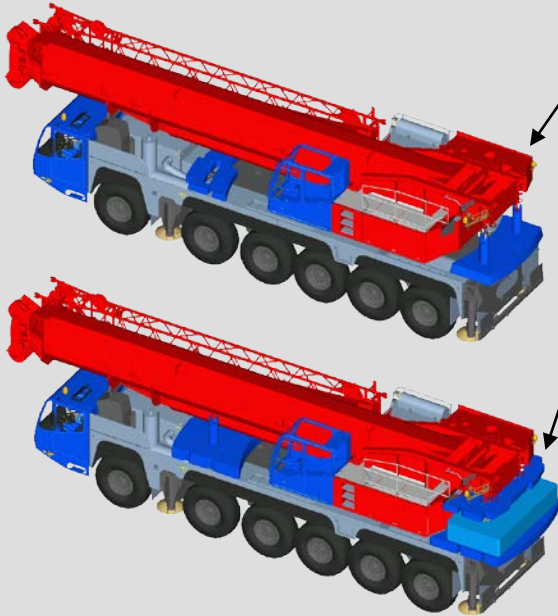
AC 200-1 P



PRELIMINARY
VORLÄUFIG
PROVISOIRE


200t

- Achslastvarianten
- Axle load variants
- Variantes charges à l'essieux

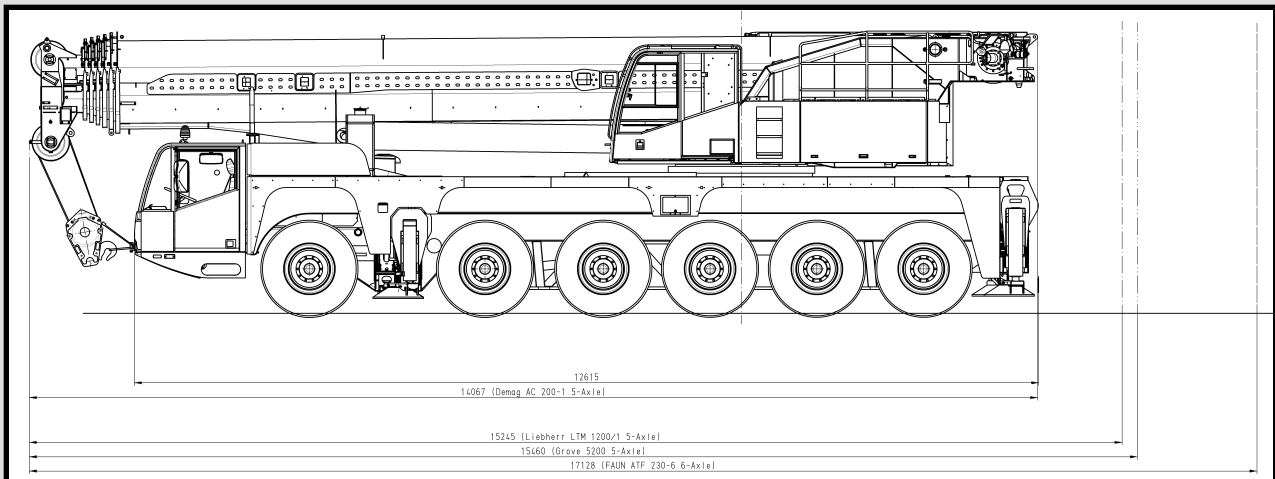


Achslast Axleload Poids d'essieux	Gesamtgewicht Total weight Poids total	Gegengewicht Counterweight Contrepoids	HAV Boom extension Rallonge de flèche	Abstuetzplatten Base plate Plaque de callage
12t	72t	5,7t	17m	3t (4x750kg)
12t	72t	9t	17m	0t
13,2t	75,6t	9t	17m	3t (4x750kg)
13,2t	75,6t	13t	17m	0t
13t	78t	9t	17m	3t (4x750kg)
13t	78t	14,7t	17m	0t
14,5t	87t	18t	17m	3t (4x750kg)
14,5t	87t	22,1t	17m	0t
16t	96t	25,3t	17m	3t (4x750kg)

Zulässige Achslasten für den Straßenverkehr sind länderspezifisch festgelegt, bei Achslasten größer als 12t sind die Vorgaben der Bedienungsanleitung zu beachten. Einsatz dann nur auf der Baustelle mit reduzierter Fahrgeschwindigkeit und angepasstem Reifenluftdruck. Weitere Varianten mit Hubwerk 2 möglich.

Permissible max. axleloads on road depending on country-specific legislation. Axleloads can be exceeded over the normal limit of 12t according to the guidelines of the instruction manual, then only to be used on job-site with reduced speed and adjusted tire pressure. Additional variants including hoist 2 possible.

Les variantes de charges à l'essieu sont spécifiques aux pays de réception. Pour les charges au-dessous de 12t les données dans le manuel d'utilisation sont à respectées, opérationnelle que hors route avec vitesse réduite et pression des pneumatiques adaptée. Variantes avec treuil de levage 2 possible.



Antrieb / Lenkung • Drive / Steering • Entraînement / Direction:

12 x 8 x 10

Bereifung • Wheels and tires • Roues et pneumatiques:

14.00 R 25

Änderungen vorbehalten/ Subject to change without notice/ Sous réserve de modification

Terex-Demag GmbH & Co. KG
 Dinglerstr. 24, D-66482 Zweibrücken
 Phone: +49 6332 83-0 Fax: +49 6332 16715
 info@terex-demag.com



www.terex-cranes.com