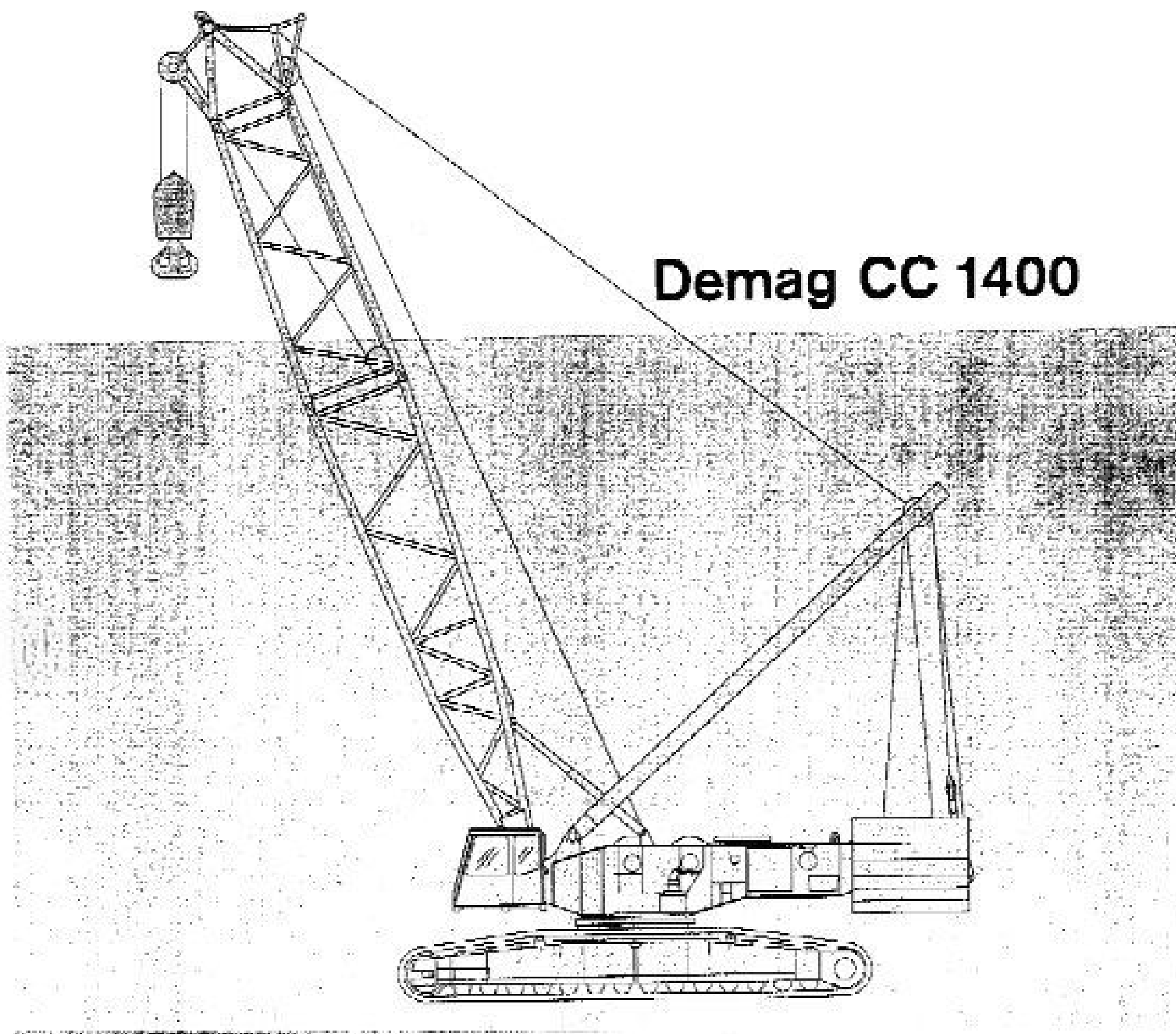


**MANNESMANN
DEMAC**

dzwigi24.pl

Demag CC 1400



Zeichenerklärung


Key

Légende

 Spur · Track · Voie

 Gegengewicht · counterweight · contrepoids

 Superlift-Gegengewicht · Superlift counterweight · contrepoids Superlift

 Gegengewichtswagen (Tragfähigkeit für Gegengewichtswagen auf Anfrage).
Counterweight carrier (Lifting capacities for counterweight carrier on request).
Chariot contrepoids (Capacités de levage pour chariot contrepoids sur demande).

120 Die Werte über der Trennlinie basieren auf Bauteilfestigkeit, die Werte unterhalb auf Standsicherheit.
All capacities above the paring line are based on structural competence, capacities below are based on machine stability.
Les charges indiquées au-dessus du trait sont fonction de la résistance du matériau, les charges au-dessous sont fonction de la stabilité.



S: schwer · heavy · lourd

L: leicht · light · léger

H: Hauptausleger · main boom · flèche principale

F: Starrer Hilfsausleger · fixed fly jib · échelotte fixe

W: Wipbarer Hilfsausleger · luffing fly jib · échelotte à volée variable

SL: Superlift

SGL 46,5 m: Schwere Grundlänge 46,5 m (Typ 2420) · Length of heavy inserts 46,5 m (type 2420) · Élément de base lourd 46,5 m (type 2420)

SGL 70,5 m: Schwere Grundlänge 70,5 m (Typ 2420) · Length of heavy inserts 70,5 m (type 2420) · Élément de base lourd 70,5 m (type 2420)

dzwigi24.pl

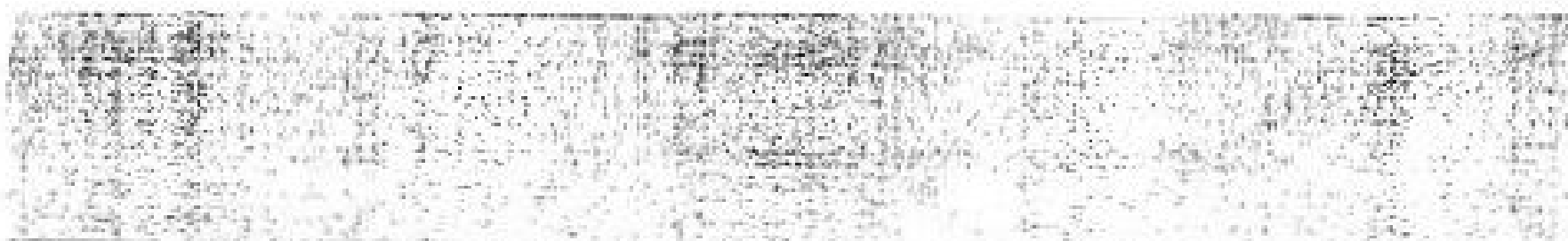
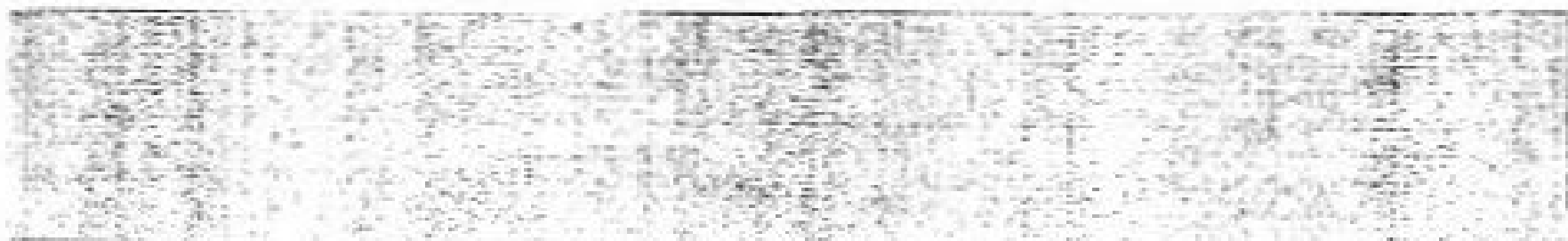
Technische Daten - Specifications - Caractéristiques	
Technische Daten - Specifications - Caractéristiques	4
Ausleger-Kombinationen - Boom combinations - Combinaisons de flécha	8

Hauptausleger - Main boom - Flèche principale	
Arbeitsbereiche - Working ranges - Portées (SH, SH/LH)	11
Tragfähigkeiten - Lifting capacities - Capacités des levages (SH, SH/LH)	12
Tragfähigkeiten mit Superlift - Lifting capacities with Superlift - Capacités des levages avec Superlift (SSL, SSL/LSL)	18
Arbeitsbereiche mit Superlift - Working ranges with Superlift - Portées avec Superlift (HRL, SSL/LSL)	28

Starrer Hilfsausleger - Fixed fly jib - Fléchette fixe	
Arbeitsbereiche - Working ranges - Portées (LF 10°)	29
Tragfähigkeiten - Lifting capacities - Capacités des levages (LF)	30
Arbeitsbereiche - Working ranges - Portées (LF 30°)	40

Wippbarer Hilfsausleger - Luffing fly jib - Fléchette à volée variable	
Arbeitsbereiche - Working ranges - Portées (SW)	43
Tragfähigkeiten - Lifting capacities - Capacités des levages (SW)	44
Arbeitsbereiche mit Superlift - Working ranges with Superlift - Portées avec Superlift (SWSU)	53
Tragfähigkeiten mit Superlift - Lifting capacities with Superlift - Capacités des levages avec Superlift (SWSU)	54

Technische Beschreibung - Technical description - Descriptif technique	
Raupentanzwagen - Oberwagen - Zusatzrüstung	62
Auslegervarianten S, S/L und L	63
Créneau-poutre - Superstructure - Optional equipment	64
Boom combinations S, S/L and L	65
Châssis à charnières - Parts tournants - Equipements optionnels	66
Combinaisons de flécha S, S/L et L	67



Technische Daten Specifications Caractéristiques

Fahrleistungen
Carrier performance
Performances du porteur

Fahrtgeschwindigkeit
Travel speed
Vitesse de déplacement

max. 2 km/h

Bodendruck
Ground pressure
Pression au sol

Bodendruck bei 100 t Gesamtgewicht
Ground pressure (based on total weight of 100 t)
Pression au sol (pour un poids total de 100 t)

11,2 N/cm²

Unterflacher
Hook blocks
Crochets

Tragfähigkeit
Capacity
Capacité

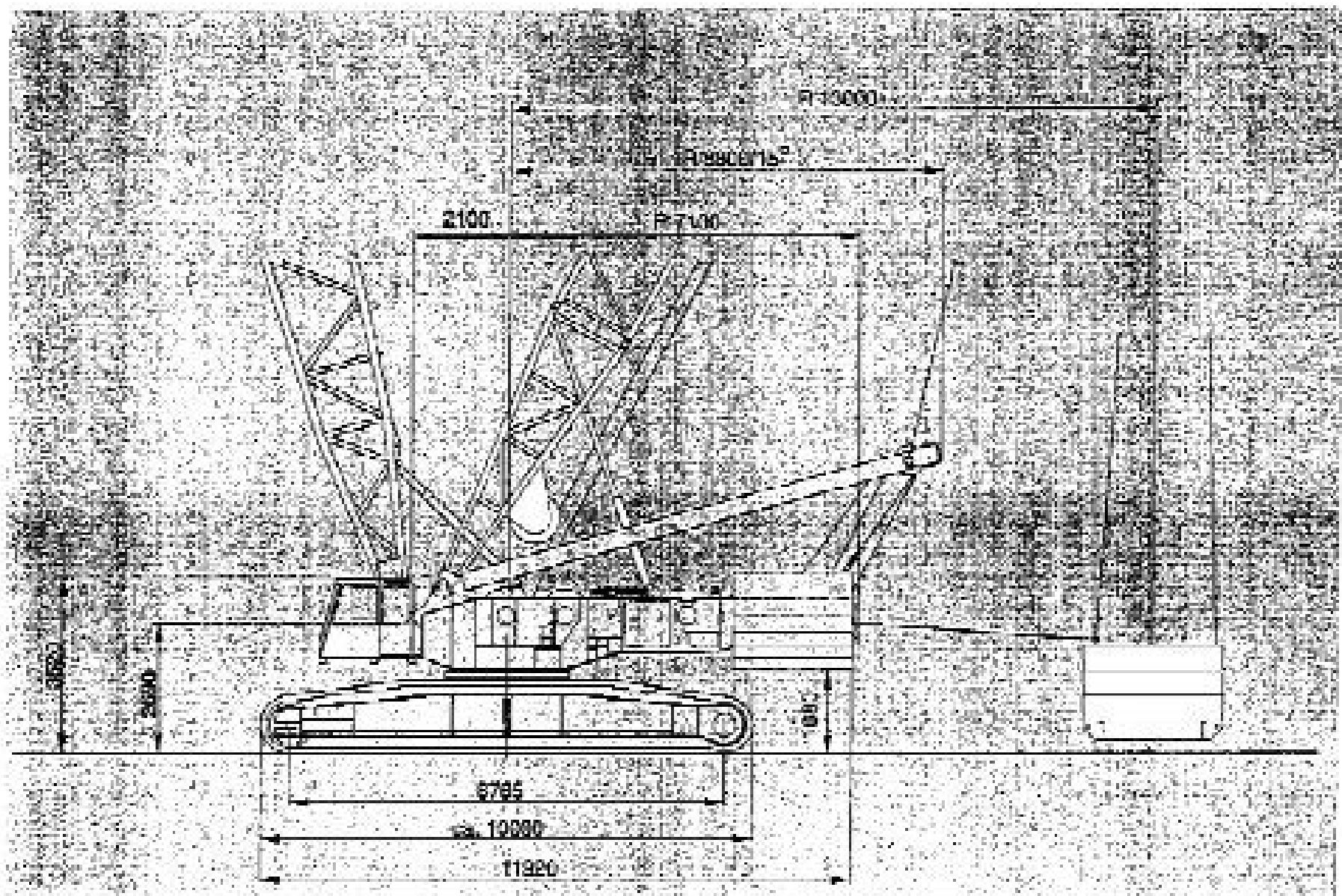
Anzahl der Rollen
Number of sheaves
Nombre de poulies

Strangzahl
Number of lines
Nombre de brins

Gewicht
Weight
Poids

L²

Tragfähigkeit Capacity Capacité	Anzahl der Rollen Number of sheaves Nombre de poulies	Strangzahl Number of lines Nombre de brins	Gewicht Weight Poids	L ²
250 t	12	24	6000 kg	3,80 m
150 t	7	14	4000 kg	3,00 m
70 t	3	7	3300 kg	2,50 m
02 t	1	0	1700 kg	2,00 m



Arbeitsgeschwindigkeiten (stufenlos regelbar)

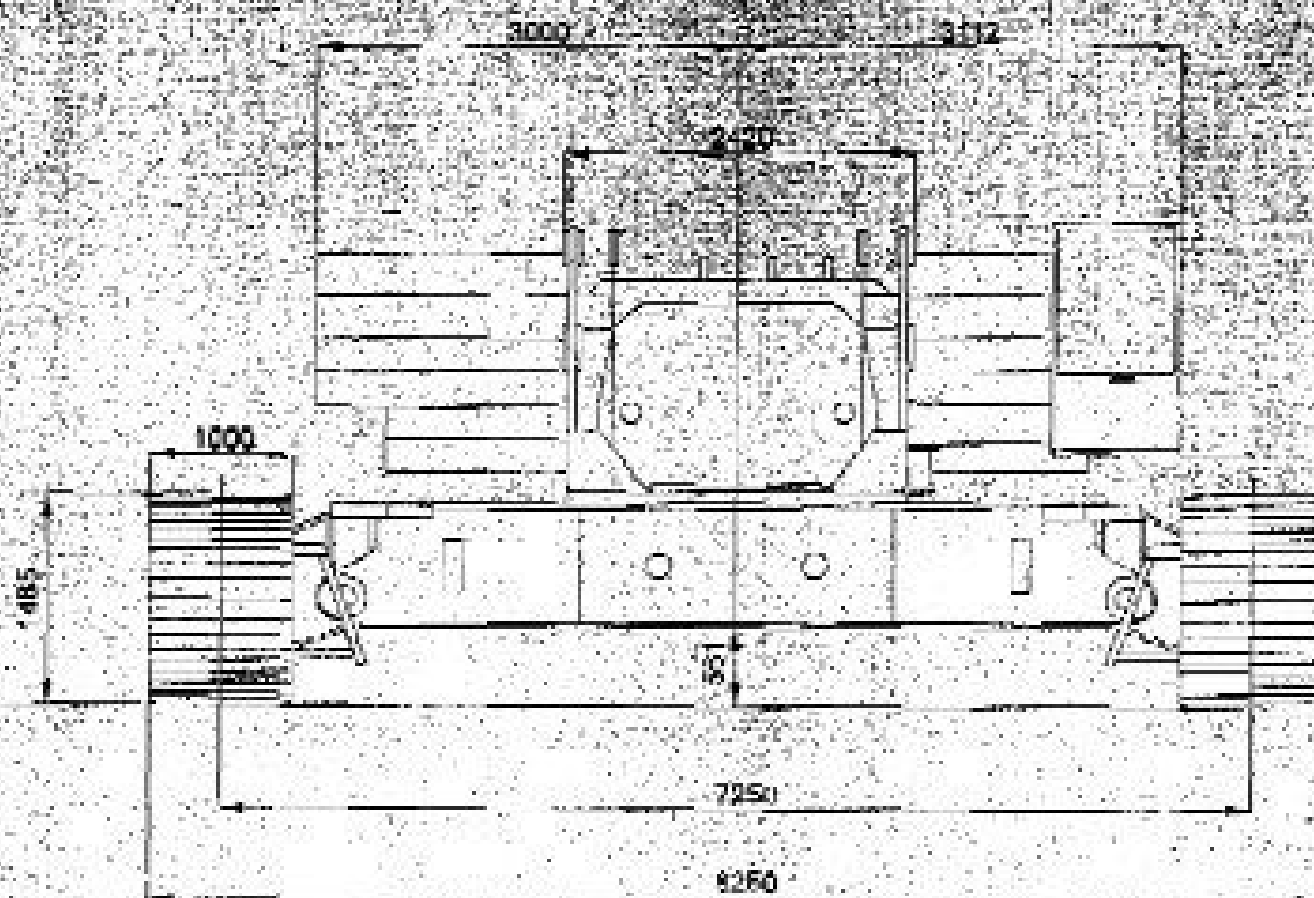
Working speeds (infinitely variable)

Vitesse de travail (réglables sans paliers)

Antriebe Mechanisms Moteurs	Geschwindigkeiten Speeds Vitesse	zulässiger Seilzug je Strang Single line pull Effort sur brin simple	Länge des Hubseils Length of hoist rope Longueur du câble de levage
Hubwerk 1 Hoist 1 Treuil de levage 1	max. 145 m/min	102 kN ¹⁾	880 m
Hubwerk 2 Hoist 2 Treuil de levage 2	max. 141 m/min	105 kN ¹⁾	520 m
Wippwerk Hauptausleger Boom derricking Relève de flèche	max. 45,5 m/min		700 m
Einziehwerk Hoam hoist Relève de flèche	max. 18,5 m/min		2 x 200 m
Wippwerk Hilfsausleger Fly jib hoist Relève de flèche	max. 40 m/min		450 m
Drehwerk (U/min) Slewing (RPM) Oréantation (tr/min)	1,8		

¹⁾ Seilzug 8-Lage mit Wirkungsgrad der Einseicherung - Rope pull 8th layer, searing effect considered
Effort sur brin 8e couche, compte tenu de l'effet de la pous du câble

dzwigi24.pl



Technische Daten Specifications Caractéristiques

Gewichte

Weights

Poids

Gesamtgewicht einschl. 90 t Gegengewicht, 18 m Hauptausleger SH und Unterflacher Total weight incl. 90 t counterweight, 18 m SH boom and hook block Poids avec 90 t de contrepoids, bras SH de 18 m et grue	199 t
Überwagen (mit 2 Winden, A-Bock) Superstructure (with 2 winches, A-frame) Partie supérieure (avec 2 tambours, chevalet)	29,6 t
Mittelstück ohne Abstützung Carbody without jacks Partie centrale sans support	14,5 t
Mittelstück mit Abstützung Carbody with jacks Partie centrale avec support	19,5 t
Raupen mit Bodenplatten Crawlers with pads Cherilles avec patins	2 x 24 t

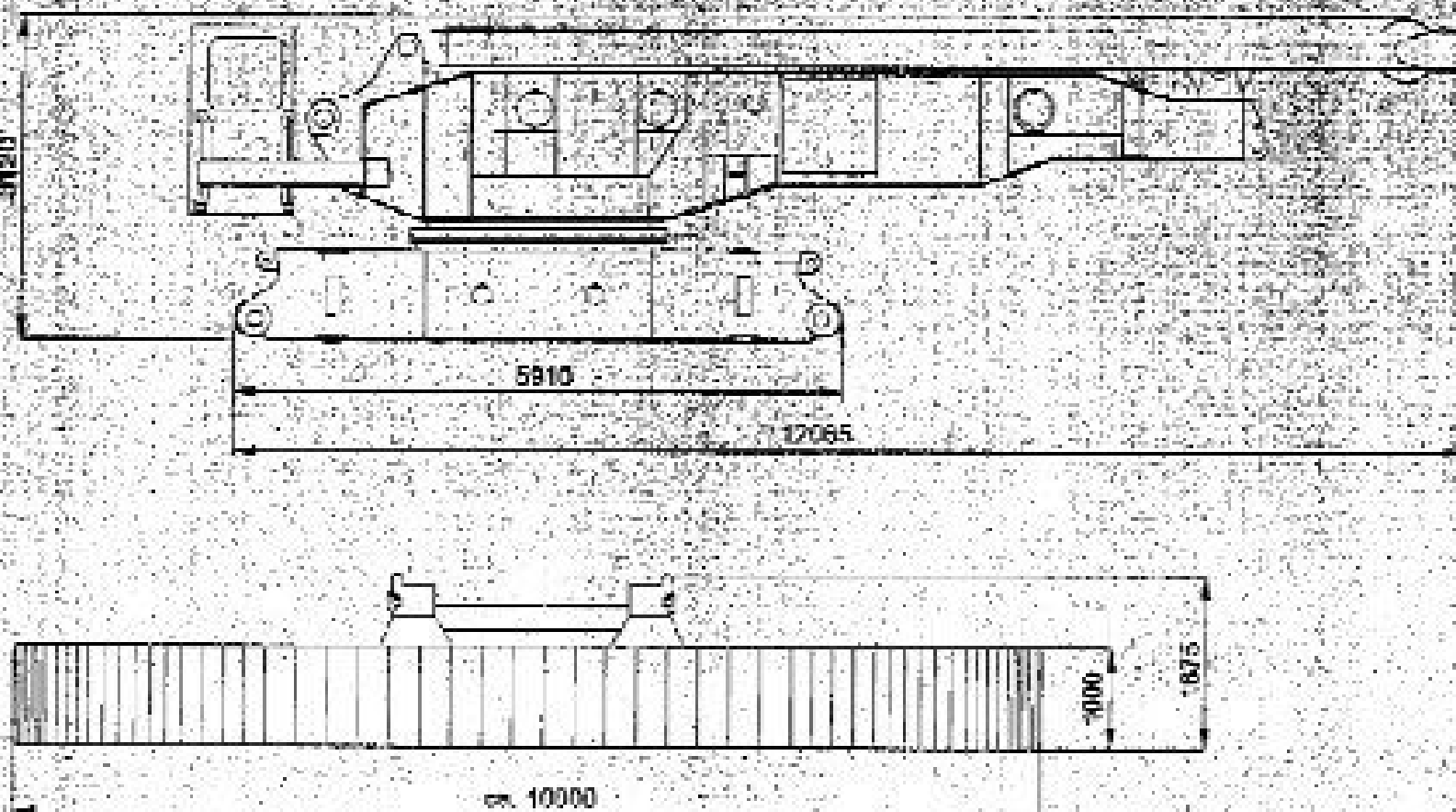
dzwigi24.pl

Gerätevarianten

Versions of machines

Variants de machines

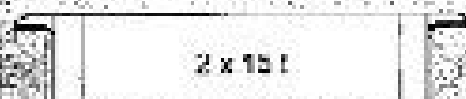
	Gegengewicht 90 t Counterweight 90 t Contrepoids 90 t	Zusatzgegengewicht 30 t und Zentralballast 30 t Add. counterweight 30 t and central ballast 30 t Contrepoids suppl. 30 t et bal central 30 t
Standard	■	
Option		■



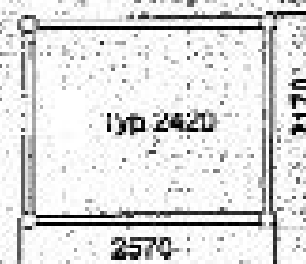
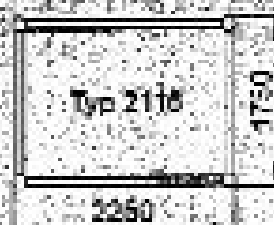
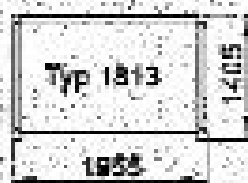
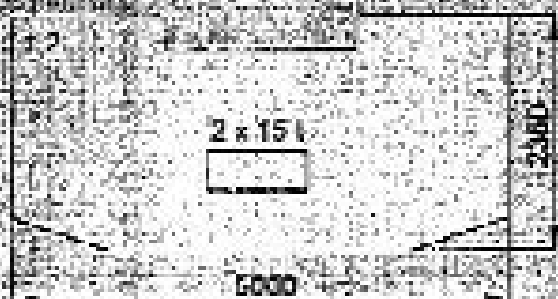
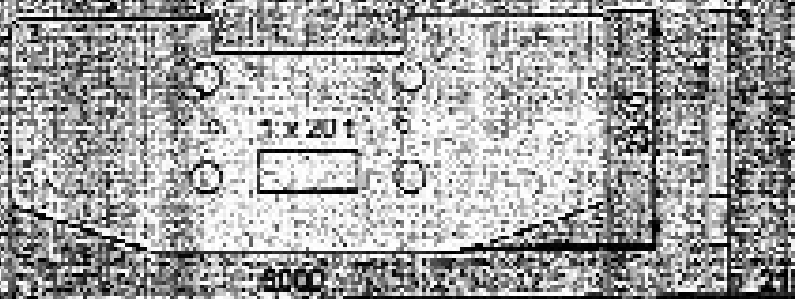
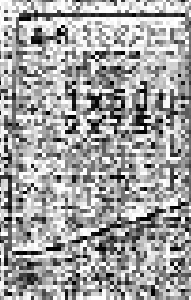
8		8
7		7
6		6
5		5
4		4
3		3
2		2
1		1

7-8: Zusatzgegengewicht 30 t
Add. counterweight 30 t
Contrepoids 30 t

1-6: Standardgegengewicht 60 l
Standard counterweight 60 l
Contrepoids standard 60 l



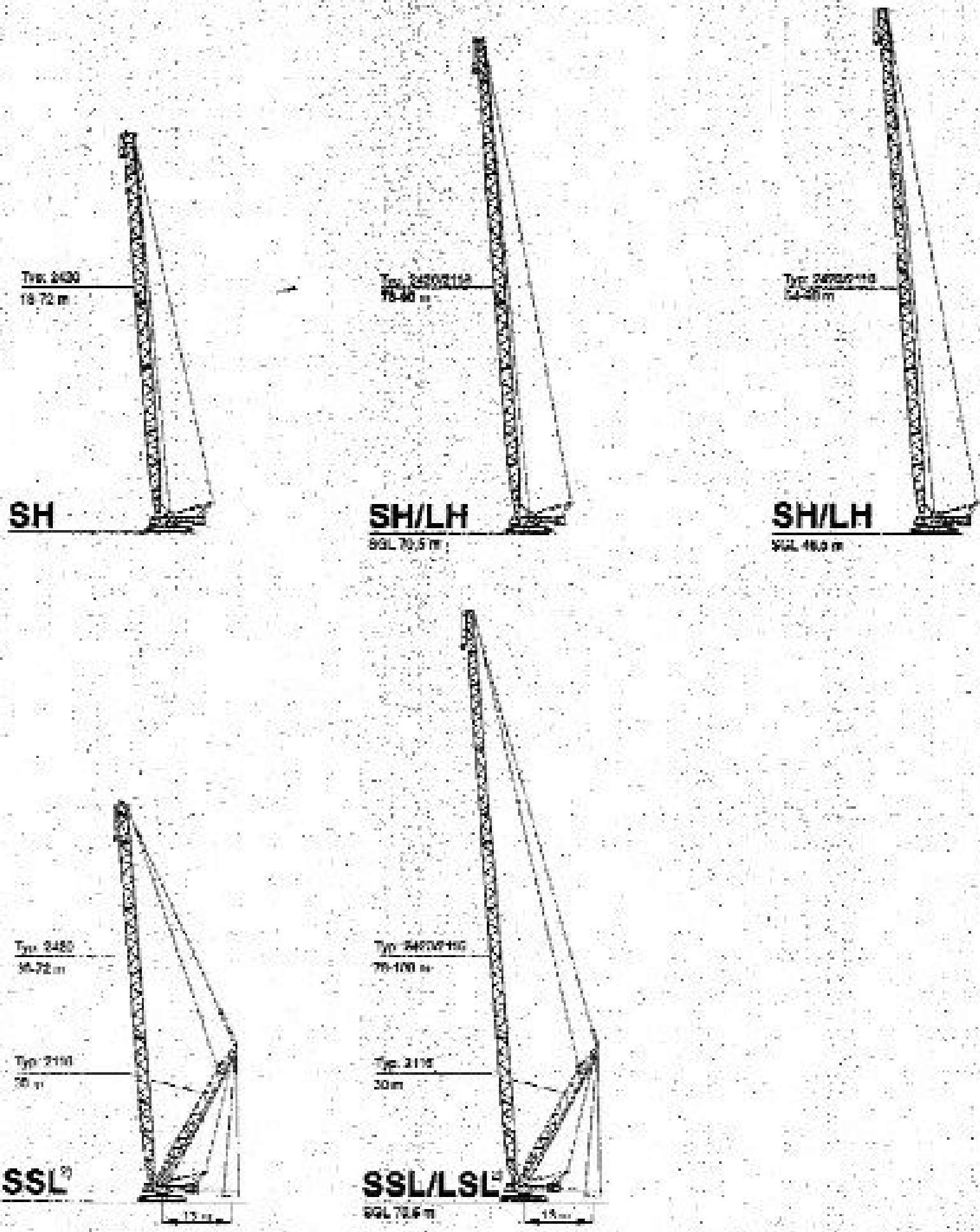
Zentralballast
Central ballast
Contrepoids

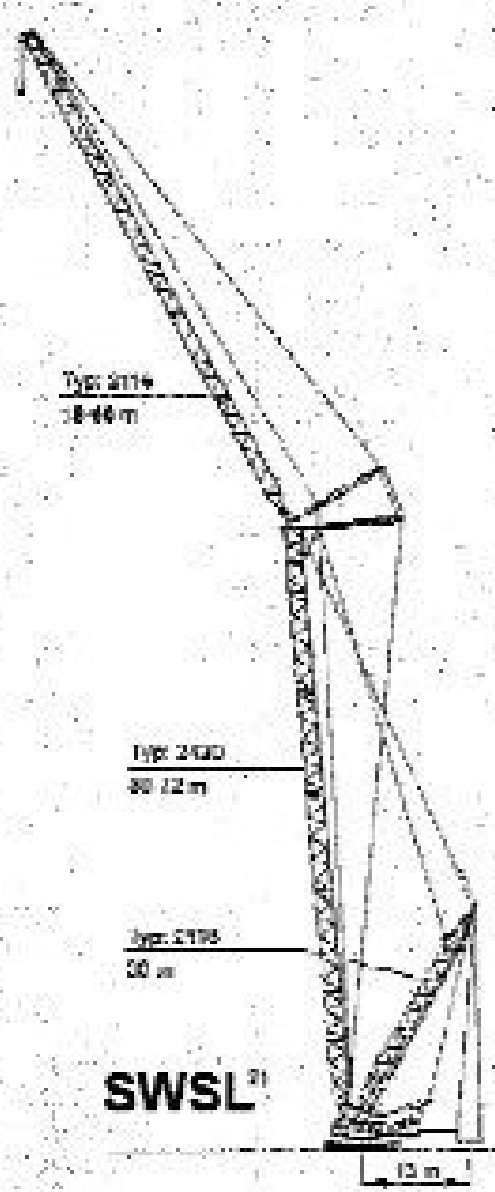
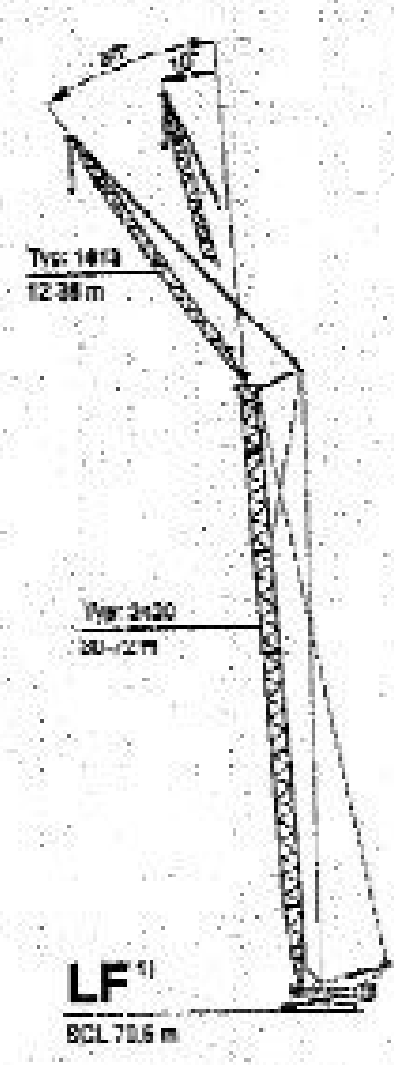
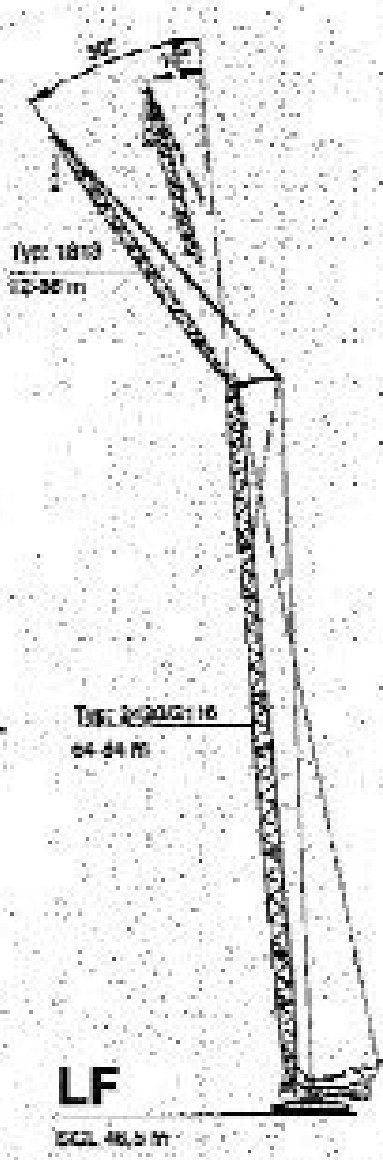
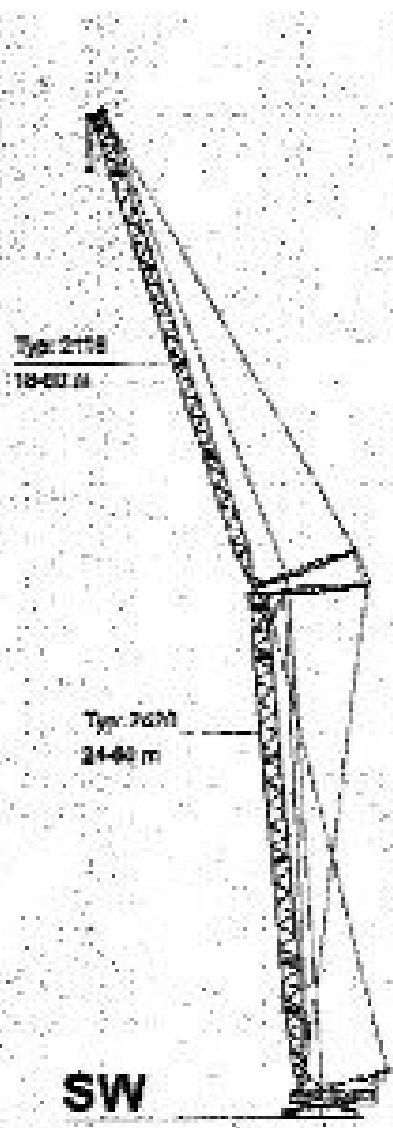


Ausleger-Kombinationen

Boom combinations

Combinaisons de flèche





dzwigi24.pl

- Bemerkungen Remarks Remarques**
- 1) Tragfähigkeiten auf Anfrage
 - 1) Lifting capacities on request
 - 1) Capacités de levage sur demande
 - 2) Tragfähigkeiten für Gegengewichtswagen auf Anfrage
 - 2) Lifting capacities for counterweight carrier on request
 - 2) Capacités de levage pour chariot contrepoids sur demande

Anmerkungen zu den Tragfähigkeiten

Notes to lifting capacity

Conditions d'utilisation

Tragfähigkeiten übernehmen nicht 75 % der Kipplast.
Tragfähigkeiten 75 % entsprechen DIN 15019.2 (Prüflast = $1,25 \times \text{Hublast} + 0,1 \times \text{Auslegergewicht}$, auf die Auslegerpitze reduziert).
Das Gewicht der Unterflächen sowie die Aufnahmemittel sind Bestandteile der Last und sind von den Tragfähigkeiten abzuziehen.

Kranbetrieb zulässig bis:
Staudruck 60 N/m²

Windgeschwindigkeit 9,8 m/s

Weitere Angaben über Windgeschwindigkeiten sind der Bedienungsanleitung des Krans zu entnehmen.
Die Ausnutzung der maximalen Tragfähigkeit nach der Tabelle setzt eine völlig ebene und mögliche Aufstandsfläche voraus.
Bei Schräglage und Fahren über unebenes Gelände sind Auslegerlängen und Last zu reduzieren.
Der Kran darf mit Last am Hilfsausleger nicht vorfahren. Auch beim Fahren ohne Last über unebenes Gelände sind Auslegerlängenbeschränkungen erforderlich.

Lifting capacities do not exceed 75 % of tipping load.
75 % ratings are in compliance with DIN 15019.2 (test load = $1,25 \times \text{suspended load} + 0,1 \times \text{dead weight of boom}$, reduced to boom point).
Weight of hook blocks and slings is part of the load, and is to be deducted from the capacity ratings.

Crane operation is permissible up to a
wind pressure of 60 N/m²

wind speed of 9,8 m/s

Consult operation manual for further details on wind speed.
Machine must be on firm and level ground to utilize max. tabulated ratings. Boom lengths and load must be reduced in case of out-of-level conditions or travel on uneven ground.
Travel with load on fly jib is prohibited. Boom lengths must also be reduced for travel without load over uneven ground.

Les charges indiquées n'excèdent pas 75 % de la charge limite de basculement.
Le tableau de charge 75 % est conforme à la norme DIN 15019.2 (charge d'essai = $1,25 \times \text{charge suspendue} + 0,1 \times \text{poids mort de la flèche}$, réduit à la pointe de flèche).
Les poids du crochet moufle et de tous les accessoires d'attelage font partie de la charge et sont à déduire des charges indiquées.

La grue peut travailler jusqu'à une
pression du vent de 60 N/m²

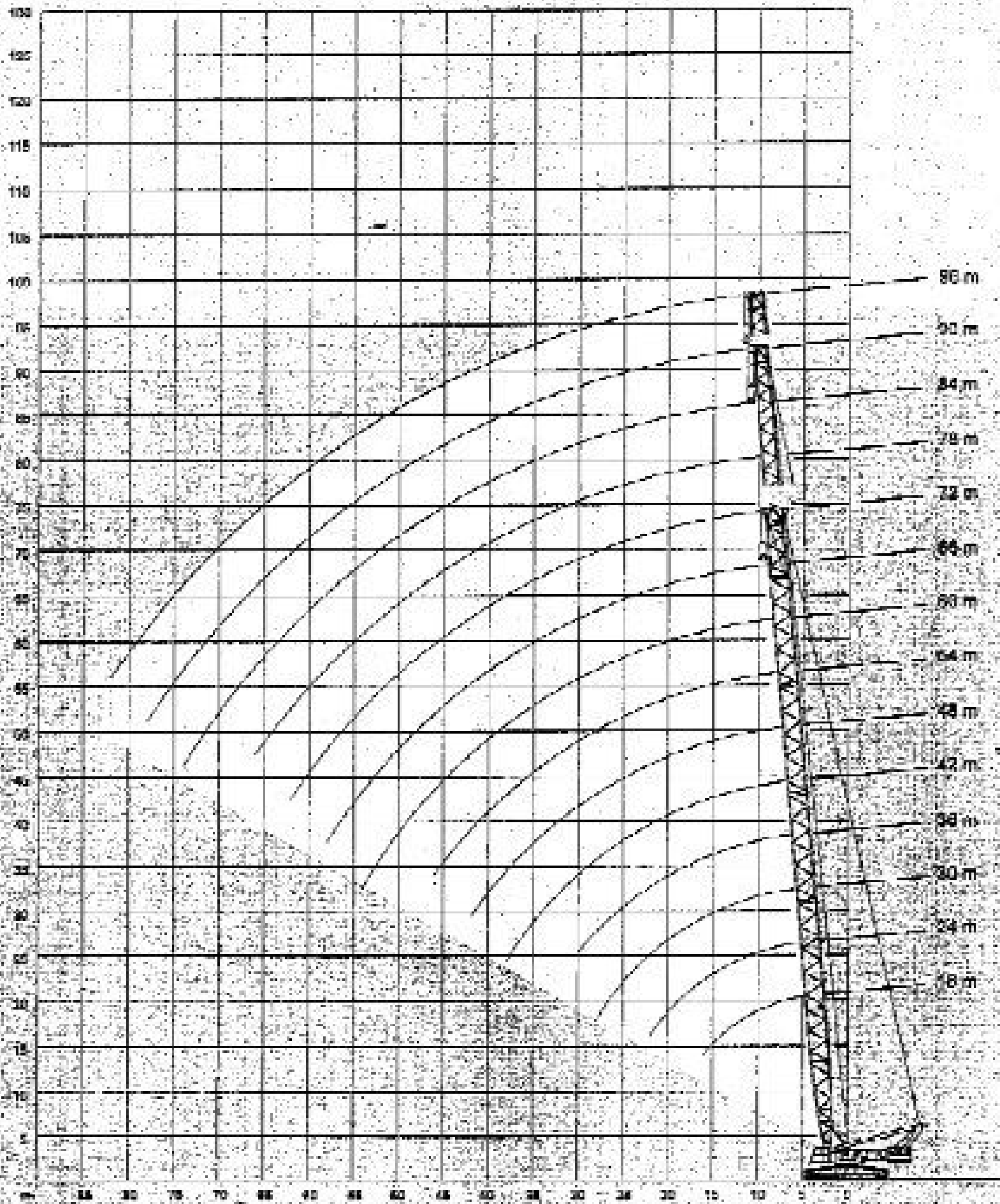
vitesse du vent de 9,8 m/s

Pour plus de détails sur les vitesses du vent consulter la Notice d'utilisation de la grue.
L'utilisation de la capacité max nécessite une opération sur sol ferme et horizontal. En cas de travail sous un dévers ou en cas de déplacements dans un terrain irrégulier, les longueurs de flèche et les charges maxima admissibles sont à réduire.
Les déplacements de la grue avec une charge suspendue de la flèche ne sont pas admis. Les déplacements sans charge dans un terrain irrégulier sont également soumis à une réduction de la longueur de flèche.

Arbeitsbereiche Hauptausleger
Working ranges main boom
Portées flèche principale

SH, SH/LH

dzwigi24.pl



Tragfähigkeiten Hauptausleger

Lifting capacities main boom

Capacités de levage flèche principale

120 t¹⁾  7,25 m  360° 75%

Ausleger-Kombination Boom combination Combinaison de flèche	Ausladung Radius Portée	m	Hauptauslegerlänge - Length of main boom - Longueur de flèche											
			18,0	24,0	30,0	36,0	42,0	48,0	54,0	60,0	66,0	72,0		
			t	t	t	t	t	t	t	t	t	t	t	t
	5		238,0											
	5,5		227,0	260,0										
	6		220,0	240,0										
	7		208,0	228,0	234,0									
	8		195,0	206,0	206,0	204,0	203,0							
	9		185,0	184,0	183,0	182,0	181,0	180,0						
	10		168,0	165,0	164,0	163,0	162,0	161,0	138,0					
	12		175,0	194,0	194,0	193,0	192,0	191,0	191,0	121,0	109,0	91,0		
	14		100,0	99,0	98,0	97,0	97,0	96,0	95,0	95,0	95,0	95,0	86,0	
	16		89,0	89,0	81,0	80,0	79,0	79,0	78,0	78,0	78,0	77,0	77,0	
	18		71,0	70,0	69,0	68,0	67,0	66,0	66,0	65,0	65,0	65,0	64,0	
SH	20			60,0	59,0	58,0	58,0	57,0	56,0	56,0	55,0	55,0	55,0	
	22			53,0	52,0	51,0	50,0	50,0	49,0	48,0	48,0	48,0	48,0	
	24				46,0	45,0	44,0	44,0	43,0	43,0	42,0	42,0	42,0	
	26				42,0	41,0	40,0	39,0	38,0	38,0	37,0	37,0	37,0	
	28				38,0	37,0	36,0	35,0	34,0	34,0	33,0	33,0	33,0	
	30					33,0	32,0	32,0	31,0	30,0	30,0	29,0	29,0	
	34						27,0	26,0	26,0	25,0	25,0	24,0	24,0	
	38						23,0	22,0	21,0	21,0	20,0	20,0	20,0	
	42							19,0	18,0	18,0	17,0	16,0	16,0	
	46								16,0	15,0	14,0	13,0	13,0	
	50									13,0	12,0	11,0	11,0	
	54										11,0	10,0	9,0	
	58											9,0	8,0	
	62												8,0	6,5

120 t¹⁾  7,25 m  nach vorne - over front - sur l'avant 75%

Ausleger-Kombination Boom combination Combinaison de flèche	Ausladung Radius Portée	m	Hauptauslegerlänge - Length of main boom - Longueur de flèche											
			18,0	24,0	30,0	36,0	42,0	48,0	54,0	60,0	66,0	72,0		
			t	t	t	t	t	t	t	t	t	t	t	t
	5		250,0											
	5,5		250,0	248,0										
	6		250,0	248,0										
	7		236,0	235,0	234,0									
	8		208,0	208,0	208,0	204,0	203,0							
	9		185,0	184,0	183,0	182,0	181,0	180,0						
	10		187,0	186,0	184,0	183,0	182,0	182,0	181,0	138,0				
	12		138,0	138,0	134,0	133,0	132,0	132,0	131,0	129,0	108,0	91,0		
	14		115,0	114,0	113,0	112,0	111,0	110,0	109,0	109,0	103,0	89,0		
	16		89,0	87,0	87,0	86,0	85,0	84,0	84,0	83,0	83,0	81,0		
	18		83,0	82,0	81,0	80,0	80,0	79,0	78,0	78,0	78,0	77,0		
SH	20			71,0	70,0	69,0	68,0	68,0	67,0	67,0	66,0	66,0		
	22			62,0	61,0	60,0	59,0	59,0	58,0	58,0	57,0	57,0		
	24				54,0	53,0	52,0	52,0	51,0	51,0	50,0	50,0		
	26				49,0	48,0	47,0	46,0	46,0	45,0	45,0	44,0		
	28				44,0	43,0	42,0	42,0	41,0	40,0	40,0	39,0		
	30					38,0	38,0	37,0	36,0	36,0	35,0	35,0		
	34						32,0	31,0	30,0	30,0	29,0	29,0		
	38						27,0	26,0	26,0	25,0	25,0	24,0		
	42							23,0	22,0	21,0	21,0	20,0		
	46								19,0	18,0	18,0	17,0		
	50									16,0	16,0	14,0		
	54										14,0	13,0	12,0	
	58											11,0	10,0	
	62												9,0	

Bemerkungen - Remarks - Remarques

1) mit Zentralballast 30 t

1) with 30 t central ballast

1) avec 30 t de lest central

90 t¹⁾  7,25 m  360°  75%

Ausleger Kombination Boom combination Combinaison de flèche	Ausladung Radius Portée	Hauptauslegerlänge - Length of main boom - Longueur de flèche										
		m	18,0	24,0	30,0	36,0	42,0	48,0	54,0	60,0	66,0	72,0
	5											
	5,5											
	6											
	7											
	8											
	9											
	10											
	12											
	14											
	16											
	18											
	20											
SH	22											
	24											
	26											
	28											
	30											
	34											
	38											
	42											
	46											
	50											
	54											
	58											
	62											

90 t  7,25 m  360°  75%

Ausleger-Kombination Boom combination Combinaison de flèche	Ausladung Radius Portée	Hauptauslegerlänge - Length of main boom - Longueur de flèche										
		m	18,0	24,0	30,0	36,0	42,0	48,0	54,0	60,0	66,0	72,0
	5											
	5,5											
	6											
	7											
	8											
	9											
	10											
	12											
	14											
	16											
	18											
SH	20											
	22											
	24											
	26											
	28											
	30											
	34											
	38											
	42											
	46											
	50											
	54											
	58											
	62											

Remarques / Remarks: Remarques

1) mit Zentralballast 90 t

1) with 90 t central ballast

1) avec 90 t de ballast central

2) mit 90 t Ballast

2) with 90 t ballast

2) avec 90 t de ballast

3) mit 90 t Ballast

3) with 90 t ballast

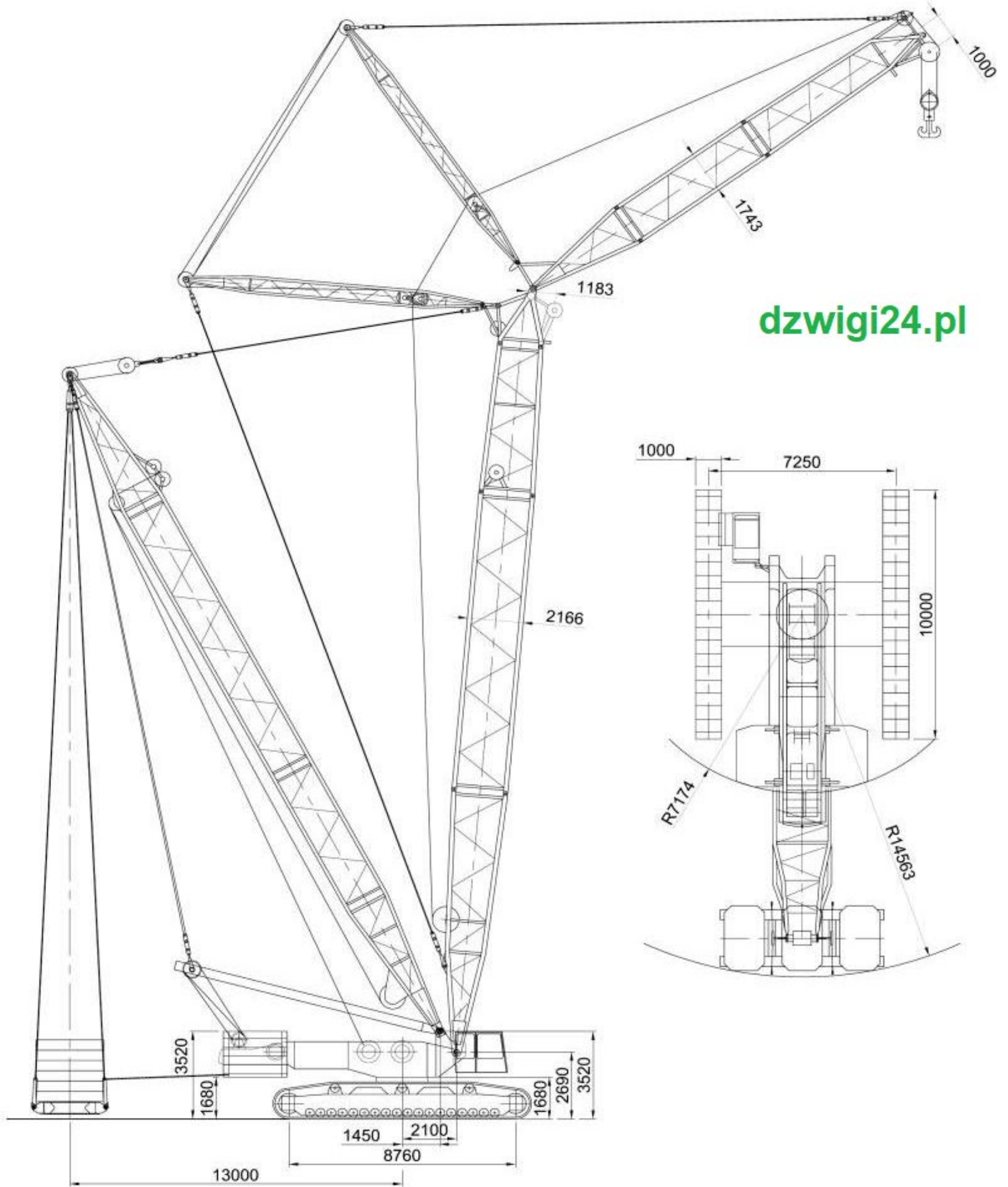
3) avec 90 t de ballast

4) mit 90 t Ballast

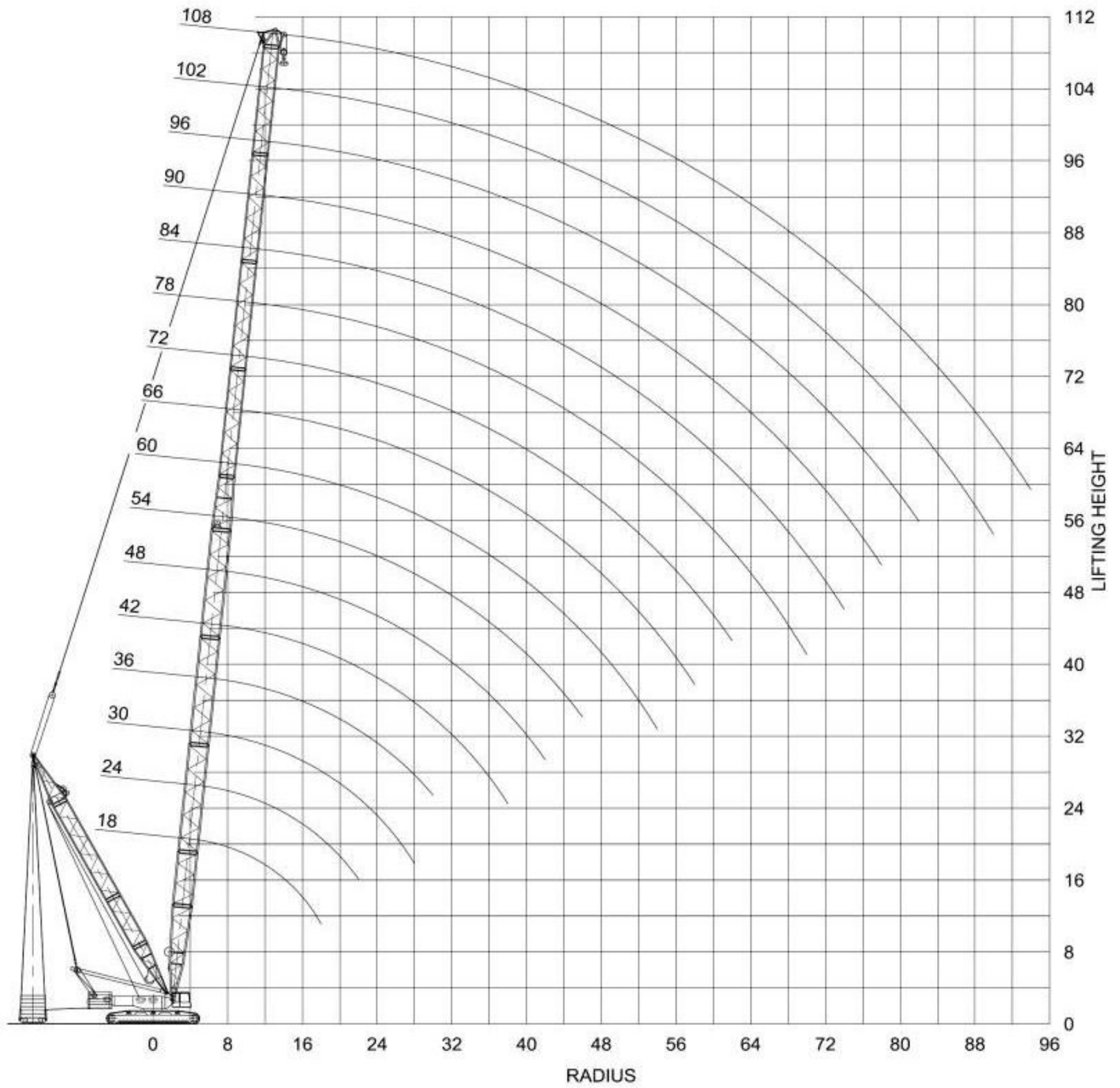
4) with 90 t ballast

4) avec 90 t de ballast

DEMAG CC 1400

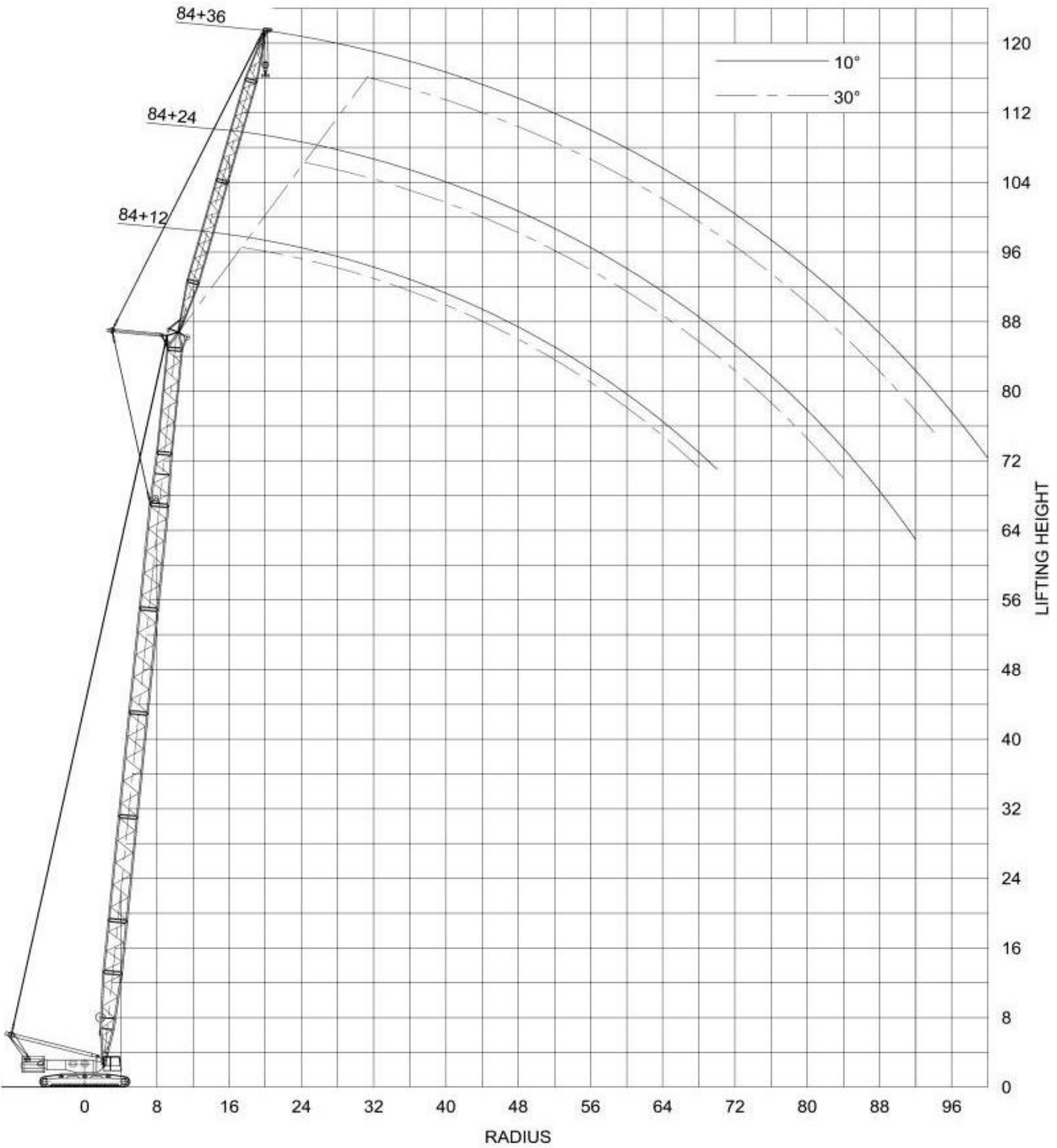


DEMAG CC 1400 (SH/SSL)



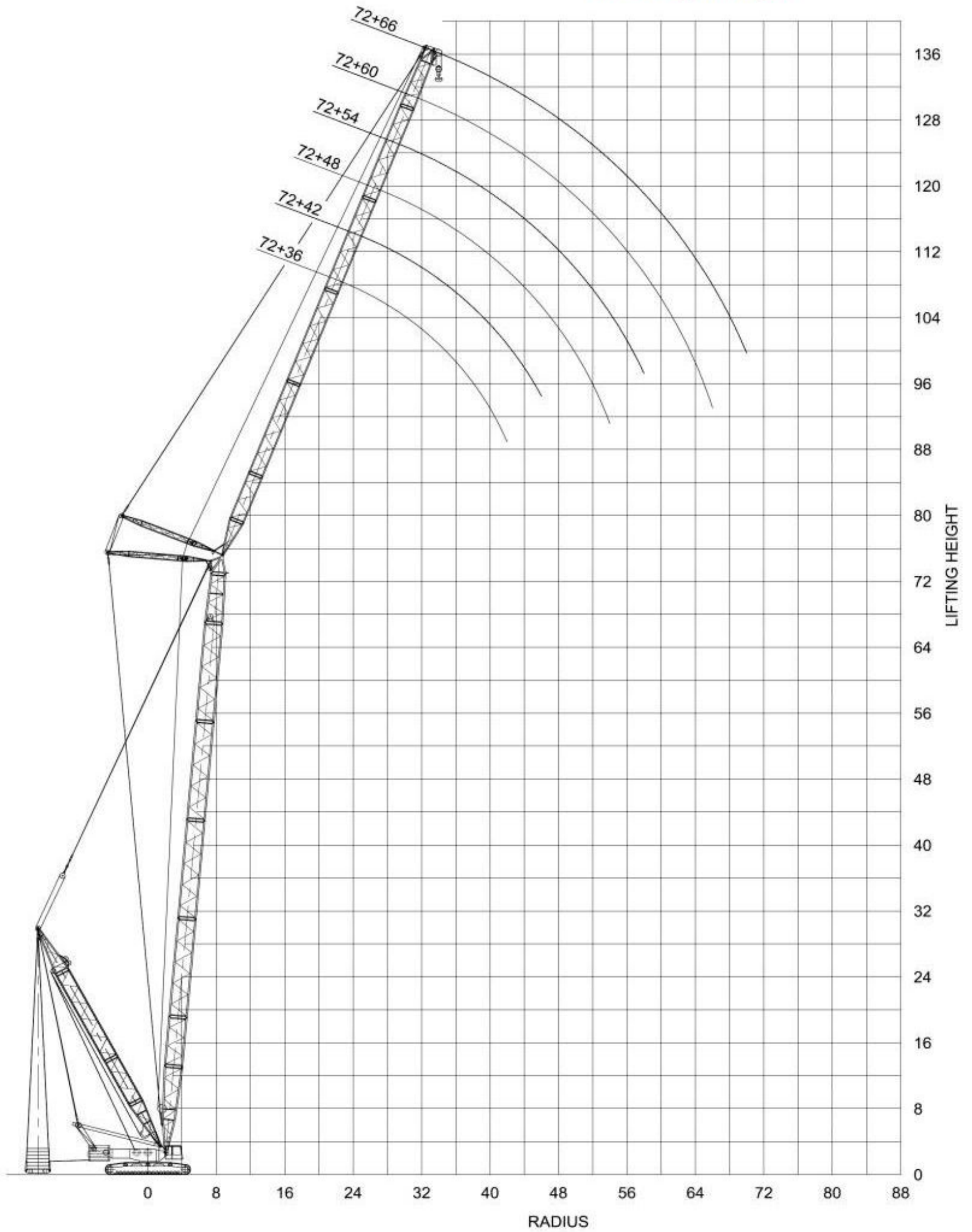
dzwigi24.pl

dzwigi24.pl



DEMAG CC 1400 (SW/SWSL)

dzwigi24.pl



Crawler width: 7.25m
Mainboom angle: 85°
Ballast: 120t

Mainboom with luffing jib																									
Boom length	Jib length	Radius																							
		12	14	16	18	20	22	24	26	28	30	32	34	36	38	40	42	44	46	48	50	54	58	62	66
24	18	129	103	86	73	64																			
	24		103	85	73	64	56	50	45																
	30			85	73	63	56	50	45	41	37														
	36				72	62	55	49	44	40	37	34	31	29	27										
	42					62	54	49	44	40	36	33	31	28	26	24	23								
	48						54	48	44	39	36	33	30	28	26	24	23	21	20	18	17				
	54							48	43	39	35	32	30	28	26	24	22	21	20	18	17	16			
60								36	34	33	31	29	27	25	23	22	20	19	18	17	14	13	12		
30	18	128	103	85	73	64	56																		
	24		102	85	73	63	56	50	45	41															
	30			84	72	63	55	49	45	41	37														
	36				71	62	55	49	44	40	37	34	31	29	27										
	42					61	54	48	43	39	36	33	30	28	26	24	23								
	48						54	48	43	39	36	33	30	28	26	24	23	21	20	18	17				
	54							44	43	39	35	32	30	27	25	23	22	20	19	18	17	15			
60								32	32	31	29	28	26	25	23	22	20	19	18	17	15	13	10		
36	18		102	85	72	63	56																		
	24		102	84	72	63	55	49	45	41															
	30				72	62	55	49	44	40	37	34	31												
	36					62	54	48	44	40	36	33	31	29	27										
	42						54	48	43	39	36	33	30	28	26	24	23								
	48							48	43	39	35	32	30	28	26	24	22	21	20	19	18				
	54								42	38	35	32	29	27	25	23	22	20	19	18	17	15			
60									30	29	28	27	25	24	23	22	20	19	18	17	15	13	10		
42	24			84	71	62	55	49	44	40															
	30				71	62	54	49	44	40	36	33	31												
	36					61	54	48	43	39	36	33	30	28	26										
	42						53	47	43	39	35	32	30	28	26	24	22	21	20						
	48							47	42	38	35	32	30	27	25	23	22	20	19	18	17				
	54								39	38	34	31	29	27	25	23	22	20	19	18	17	15			
	60									27	27	26	25	24	23	22	21	20	19	17	16	15	13	10	
48	24			78	71	62	54	49	44	40															
	30				67	61	54	48	43	39	36	33	31												
	36					58	53	48	43	39	35	32	30	28	26										
	42						50	47	42	38	35	32	29	27	25	23	22	20	19						
	48							43	42	38	35	32	29	27	25	23	22	20	19	18	17				
	54								37	37	34	31	29	27	25	23	21	20	19	17	16	15	13		
	60									25	25	24	24	23	22	21	20	19	18	17	16	14	13	11	
54	30				57	57	53	48	43	39	36	33	30												
	36					49	49	47	42	38	35	32	30	28	26										
	42						42	42	41	38	34	31	29	27	25	23	22	20	19						
	48							36	36	35	34	31	29	27	25	23	22	20	19	18	17				
	54								31	31	30	29	28	26	24	22	21	19	18	17	16	14	13		
	60									24	24	23	22	21	21	20	19	18	18	17	16	14	13	11	
	66										22	22	21	21	20	20	19	19	18	17	16	14	13	11	
60	30					48	47	46	42	39	35	32	30												
	36						41	41	41	39	38	35	32	29	27	25	23	22							
	42							35	35	35	34	33	31	29	27	25	23	22	20	19					
	48								30	30	29	28	27	26	25	23	21	20	19	18	17				
	54									25	25	25	24	24	23	22	21	21	19	18	17	16	14	13	
	60										22	22	21	21	20	20	19	19	18	17	16	14	12	11	
	66											22	21	21	20	20	19	19	18	17	16	14	12	11	
66	36						33	32	31	29	28	27	27	26	25	23	22								
	42							28	28	27	26	25	25	24	24	22	21	20	19						
	48								24	24	24	23	23	22	21	20	20	19	19	17	16	15			
	54									21	21	20	20	19	19	18	18	17	17	16	16	14	13		
	60										17	17	17	17	16	16	15	15	15	15	14	13	12	11	
	66											17	17	16	16	15	15	15	15	14	14	13	12	11	
	72												14	13	13	13	13	13	12	12	11	11	10	10	
72	36							27	26	26	25	24	24	23	22	21	20								
	42								24	23	23	22	21	20	20	19	19	18	18						
	48									20	20	19	19	18	18	17	17	16	16	15	15	14			
	54										17	17	17	16	16	15	15	14	14	13	13	12	12		
	60												14	13	13	13	13	12	12	11	11	10	10	9	

Crawler width: 7.25m
 Boom angle: 85°
 Ballast: 120t
 Superlift radius: 13m

Mainboom with luffing jib and superlift																										
Boom length	Jib length	Radius																								
		14	16	18	20	22	24	26	28	30	32	34	36	38	40	42	44	46	48	50	54	58	62	66	70	
30	18	151	137	120	104	91																				
	24		136	119	104	92	83	74	64																	
	30			117	104	92	83	74	68	63																
	36				102	92	82	74	68	63	58	54	48	43												
	42					82	78	74	67	62	57	53	49	46	41	37										
	48						61	58	54	50	46	42	37	32	30	29	27	25	24	23						
	54							47	44	42	39	36	34	32	29	27	25	23	21	20	16					
	60								34	32	30	28	26	25	23	22	21	20	18	17	16	14	12			
66									24	22	21	20	19	17	16	14	13	12	11	10	8	7	6			
36	18	150	134	115	103	91																				
	24		132	117	102	91	81	74	64																	
	30			114	104	92	83	74	68	63	56	49														
	36				93	93	82	74	67	62	57	53	48	44												
	42					80	80	74	67	62	57	53	49	46	41	37										
	48						59	56	53	49	45	42	39	37	34	32	30	28	26	25						
	54							46	44	41	38	36	34	32	30	28	26	24	22	20	17					
	60								33	31	29	27	25	24	23	22	20	19	18	17	15	14	12			
66									24	22	21	19	18	17	16	14	13	12	11	10	8	7	6			
42	24			116	102	91	81	74	64																	
	30				98	92	82	74	67	63	56	50														
	36					82	82	74	67	62	57	53	48	44												
	42						71	68	66	61	56	52	48	45	41	37	34	32								
	48							53	51	48	45	42	39	37	34	32	30	28	26	25						
	54								42	40	38	36	34	32	30	28	26	24	22	20	17					
	60									32	30	28	27	25	24	22	21	20	19	18	17	15	13	12		
	66										23	21	20	19	18	17	16	14	13	12	12	10	9	7	6	
48	24			106	99	91	81	74	64																	
	30				90	88	82	74	67	62	56	50														
	36					77	75	74	66	62	57	53	48	44												
	42						65	65	63	61	56	52	48	45	41	37	34	32								
	48							50	48	46	44	42	39	37	34	32	30	28	26	25						
	54								41	39	37	35	33	32	30	28	26	24	22	21	17	14				
	60									30	28	27	25	24	22	21	20	19	18	17	15	13	12			
	66										20	18	17	16	15	14	13	12	11	10	9	8	7	6		
54	30				76	75	73	71	67	62	56	50														
	36					65	64	63	61	59	55	52	48	44												
	42						56	55	54	52	49	47	45	43	40	37	34	32								
	48							46	45	43	41	40	38	36	34	32	30	28	26	25						
	54								38	36	34	33	31	30	28	27	25	24	22	21	18	14				
	60									28	27	26	24	23	22	21	19	18	17	16	15	13	12			
	66										20	18	17	16	15	14	13	12	11	11	9	8	7	6	5	
	60	30				65	64	62	60	58	53	49	45													
36						56	54	53	51	50	47	44	41	38	35	33										
42							48	47	45	44	43	42	39	37	34	32	30	29								
48								41	40	39	37	36	34	32	30	28	26	25	22	20						
54									35	34	33	32	30	29	27	26	25	24	22	21	18	15				
60										27	26	25	23	22	21	20	19	18	17	16	14	13	12			
66											19	17	16	14	13	12	12	11	10	9	8	7	6	5		
66		36						46	45	44	43	41	40	38	37	35	33									
	42							39	38	37	36	35	34	34	33	32	30	29								
	48								34	33	32	31	30	29	28	28	26	25	23	21	17					
	54									29	28	27	26	25	24	24	23	22	21	21	19	15				
	60										22	21	21	20	19	18	17	16	15	14	13	12	10			
	66											18	17	17	16	15	14	14	13	12	10	9	7	6	5	
	72	36						39	38	38	37	35	34	32	31	29	27									
		42							33	32	31	30	30	29	29	28	28	25	23							
48									28	28	27	26	25	25	25	25	24	24	22	21	17					
54										24	23	23	22	22	22	22	21	21	20	20	19	16				
60											20	19	19	18	18	18	17	16	15	15	13	12	11	9		
66												17	16	16	15	15	14	14	13	12	10	9	7	6	5	