

15.07

TRANSCOMMAND'OIL

dzwigi24.pl



L'HYDRAULIQUE
au service de la
MANUTENTION

PPM

PPM 15.07

dzwigi24.pl

TRANSCOMMAND'OIL

CARACTÉRISTIQUES TECHNIQUES

Grue d'intervention Rapide se déplaçant sur route à 70 km/h la 15.07 PPM, tout en respectant les normes du code de la route, présente les avantages d'une Automotrice, par sa compacité (hauteur maxi : 3,44 m, longueur maxi : 10,22 m, et par la commande de translation au travail, depuis la cabine supérieure, sur la partie tournante (Transcommand'oil). Elle lève 15 tonnes à 3,50 m, télescope 10 tonnes en charge de façon intégrale et continue. On peut dire que c'est en même temps une grande routière (confortable) et une véritable grue tout-terrain (4 x 4).

I - CHAÎNE CINÉMATIQUE

MOTEUR Man, 6 cylindres Diesel, refroidi par eau, type 846, d'une puissance de 160 CV DIN (176 CV SAE), et d'un couple maxi de 50 mkg (DIN) à 1600 tr/min, cylindrée 7,25 l, alésage 106 mm, course 132 mm, vitesse maxi 2500 tr/min (puissance administrative 19 CV).

EMBRAYAGE Férodo 14 LF 60 à assistance hydro-pneumatique.

BOÎTE DE VITESSE ZF type 620/3 à 6 rapports AV et 1 rapport AR.

BOÎTE DE TRANSFERT Man à 2 rapports : 1^{er} Grande vitesse : prise directe - rampe franchissable 23 % ; 2^{ème} Petite vitesse : réduction 1,83 - rampe franchissable 44 % avec DIFFÉRENTIEL REPARTITEUR DE COUPLE (AV 1/3, AR 2/3), blocable depuis les 2 cabines.

PONT AV et PONT AR Man, à double REDUCTION (8,11) avec différentiel inter-roues sur pont AR, blocable depuis la cabine du porteur.

SUSPENSION par lames à ressorts à l'AV et à l'AR, blocable depuis les 2 cabines, par commande hydraulique.

FREINAGE freins de translation AV et AR à 2 circuits indépendants et frein de parking à l'AR, à défreinage pneumatique : 2 vases MGM type 30 à l'AR, et 2 cylindres 5" à l'AV. Frein sur échappement moteur.

DIRECTION mécanique assistée par pompe indépendante.

2 essieux-moteurs équipés

● à l'AV de roues simples, pneus 1 400.20 XL

● à l'AR de roues jumelées, pneus F 24 XL gonflables à partir du régulateur d'air par un dispositif spécial (raccord, tuyauterie et manomètre fournis dans le lot de bord). Pressions de gonflage en bars.

tout terrain : AV 3,5 - AR 5

route : AV 6,5 - AR 6,5

levage sur pneus : AV 7,5 - AR 8,5

Rayon de braquage : rayon int. 7,30 m

rayon ext. 12 m.

II - PARTIE TOURNANTE

CHASSIS TOURELLE : éléments mécano-soudés, reliés au châssis inférieur par une couronne à galets acheminés à denture extérieure.

CABINE : panoramique, monoplace à gauche avec essui-glace, phare de travail, chauffage électrique à air pulsé à 3 réglages, ventilateur en été, tableaux de bord, commandes de travail et commandes de translation du châssis inférieur (Transcommand'oil).

COLLECTEUR A BAGUES et JOINT TOURNANT pour passages électriques, hydrauliques et pneumatiques de la partie tournante à la partie inférieure.

DISTRIBUTEURS Poclain Type S 15 et S 18 à 2 et 3 éléments

ORIENTATION par moto-réducteur hydraulique (rapport 1/149) à défreinage électromagnétique, agissant par l'intermédiaire d'un pignon en prise directe sur la couronne de rotation et donnant une plage de vitesse de 0 à 2 tr/min.

RELEVAGE DE LA FLECHE par vérin hydraulique double effet (Ø 165, course 1350) à clapet de sécurité incorporé. Variation de volée. Montée : 2 vitesses suivant le débit : 25 et 50 secondes. Descente : 90 secondes.

LEVAGE PRINCIPAL (flèche) : Treuil Poclain à tambour cylindrique fileté Ø 330 - Moteur hydraulique 1 100 cm³, effort au brin 2,5 t avec câble Ø 15, vitesse au brin de 0 à 80 m/min - moufflage 4 et 6 brins - Effort maxi 1^{er} couche : 3 t.

LEVAGE FLECHETTE : treuil Poclain à tambour cylindrique fileté Ø 260, moteur hydraulique 600 cm³, effort au brin 1,25 t avec câble Ø 13,5, vitesse au brin 0 à 100 m/min - moufflage 2 brins - Effort maxi 1^{er} couche : 2,2 t.

TELESCOPAGE : flèche à 3 éléments composée d'une flèche de base de 8,16 m et de deux éléments de 5,50 m à télescopage hydraulique continu et simultané. (Verin double effet Ø 125, course 5535). Longueur totale, flèche sortie : 19,16 m ; Hauteur sous crochet : 20 m (24 m avec flechette) ; Temps de télescopage à vide : sortie 2 vitesses suivant le débit : 50 et 100 secondes - rentrée : 120 secondes. Avec une rallonge télescopique manuelle de 5 m, on constitue une flèche à 4 éléments de 24,30 m, dont la hauteur sous crochet de flechette est de 29 m. La flechette 4,70 m est adaptable rapidement sur toutes longueurs de flèche, et fixée sous la flèche de base en position transport.

III - PARTIE INFÉRIEURE

CHASSIS en acier à haute limite élastique, entretoisé par des traverses et constitué par 2 longerons à l'AV et 2 caissons à l'AR.

CABINE panoramique, monoplace à gauche, montée souple sur châssis (contre les vibrations).

Siège suspendu et amorti. Chauffage.

POMPE HYDRAULIQUE (4 x 22 cm³), à 4 cylindres entraînée par le moteur thermique, tournant à 1715 tr/min et fournissant l'énergie hydraulique haute pression, nécessaire aux mouvements de manutention.

RESERVOIRS : combustible (200 l) et hydraulique (150 l).

CIRCUIT ELECTRIQUE 24 V : 4 batteries de 6 V. Alternateur de 1200 W pour porteur et chauffage de la cabine supérieure.

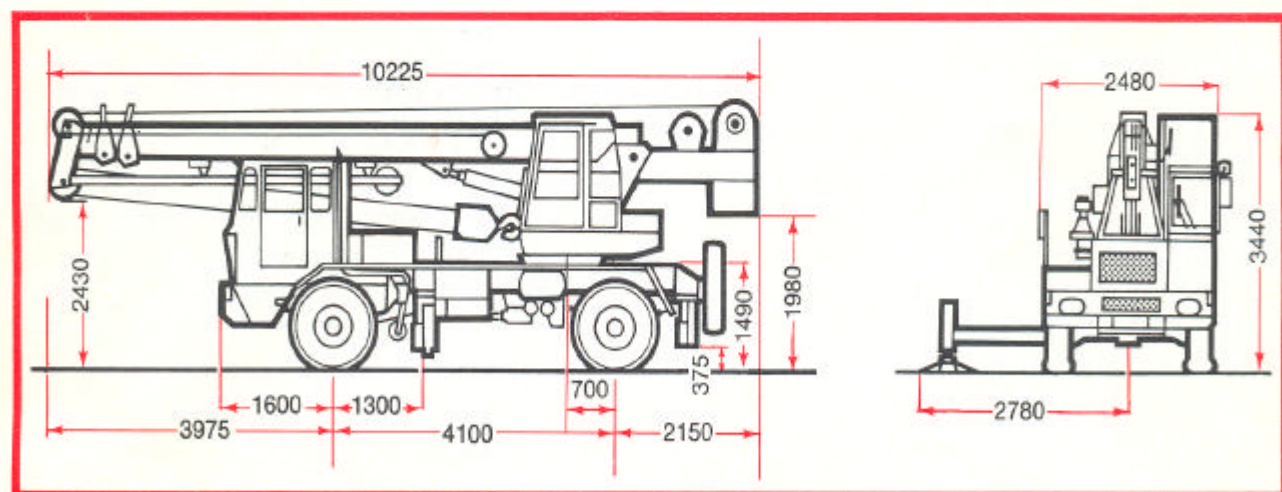
STABILISATEURS : 4 poutres horizontales à extension simultanée.

* (L = 5 m - Sortie de chaque poutre blocable individuellement pour calage au ras du châssis) et 4 vérins verticaux de positionnement des semelles d'appui (500 x 560), commandés indépendamment depuis la cabine supérieure ou depuis le châssis inférieur et permettant une mise à niveau de la grue.

IV - OPTIONS

Certains éléments du descriptif ci-dessus sont livrables en option : rallonge télescopique manuelle de 5 m - flechette 4,70 m (qui peut être utilisée avec le treuil de

flèche) - treuil de flechette - sécurité de couple - treuil de halage et roue de secours.



Nota : P.P.M. se réserve le droit, si nécessaire, de modifier le matériel par rapport aux renseignements donnés ici à titre indicatif.

POTAIN - POCLAIN - MATÉRIEL

R. C. Chalons-sur-Saône 68 B 23
Siège Social et Usines :
La Saule - 71300 MONTCEAU-LES-MINES
Services Commerciaux :
11, Villa de Saxe - 75007 Paris
Tél. : 734-01-94 - Téléc. : 25725

cachet du concessionnaire

PPM 15.07

flèche télescopique 4 éléments :
soit : une flèche de base
+ 2 éléments télescopiques
+ 1 rallonge
+ fléchette

Fléchette
4,70 m

Rallonge sortie
L = 24,30 m

Télescopage intégral
L = 19,30 m

Télescopage à mi-course
L = 13,80 m

Flèche de base
L = 8,30 m

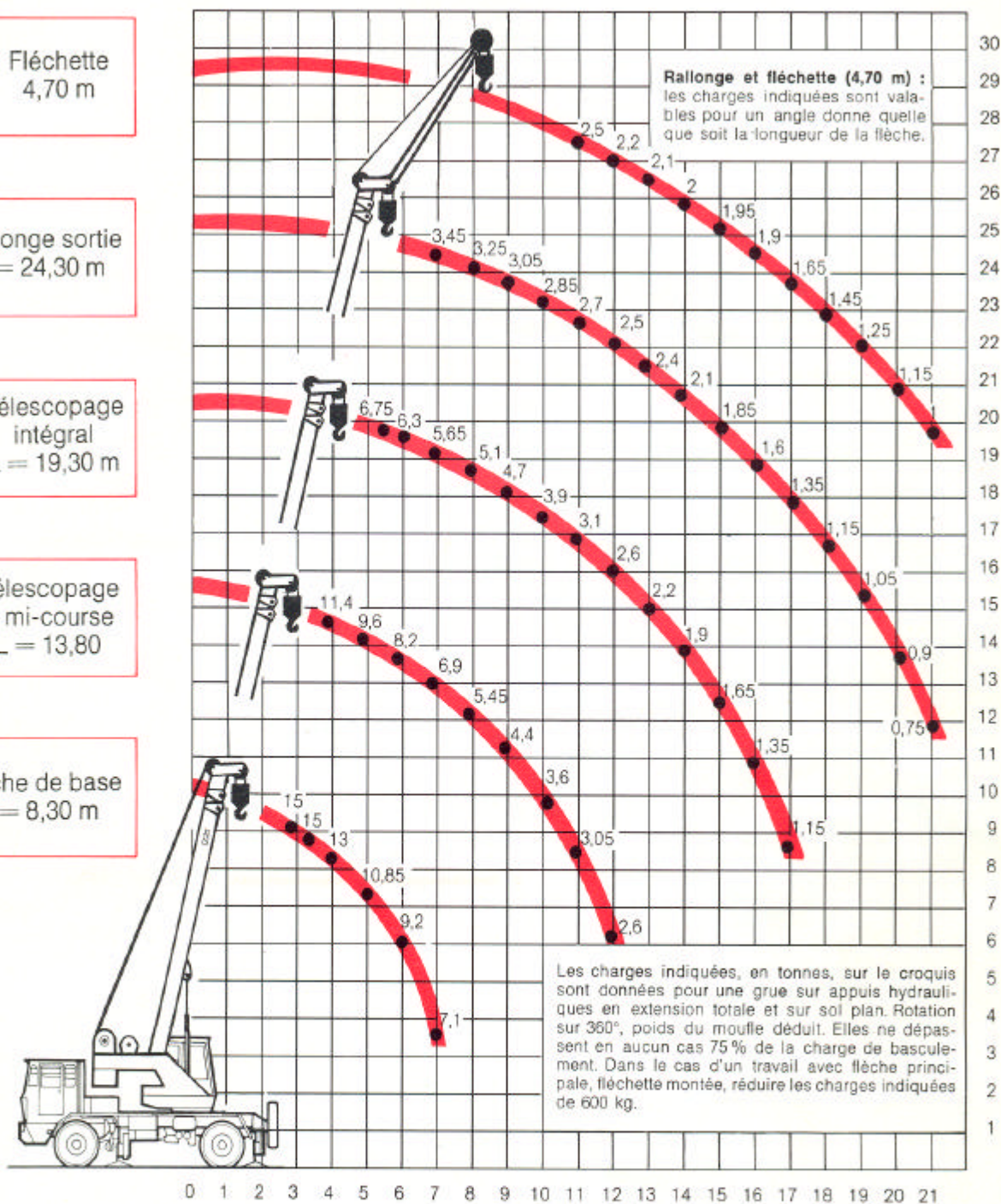


Tableau des charges sur pneus (suspension bloquée) indiquées à 75% du basculement, sur sol plan poids du moufle déduit.

Sur travers 360°	Portée en m	2,5	3	4	5	6	7	8	9	10	11	12	13	14	15	16	17	18	19	20	21	
	Flèche en m	L - 8,3 m	3,75	3,15	2,25	1,65	1,15	0,83														
	L - 13,8 m			2,35	1,75	1,3	0,95	0,65	0,45													
Sur l'arrière	Flèche en m	L - 8,3 m	10	8,3	6,1	4,1	3,05	2,5														
		L - 13,8 m			6,25	4,70	3,40	2,45	1,90	1,5	1,15	0,90	0,65									