

szwieg24.pl

C380



PPM

C 380

- Capacité maximum à 3 m/360° :
- Maximum capacity at 3 m/360° :
- Capacidad maxima a 3 m/360° :
- Maximale Hubkraft bei 3 m/360° :

Tonnes métriques		US tons
30	32	35
75 %	85 %	85 %

CARACTÉRISTIQUES PRINCIPALES

Pour le levage :

- Courbe sur 360° en continu sans béquille frontale.
- Hauteur maxi sous fléchette : 48 m.
- Flèche entièrement hydraulique à synchronisation automatique de 9,80 m à 32 m.
- Capacité de télescopage : 20 T en rentrée et en sortie.
- Circuit hydraulique à 2 plages de vitesse et simultanéité de mouvements.

Pour la route et le chantier :

- Porteur spécifique P.P.M. de type 6 × 4 ou 6 × 6.
- Vitesse de déplacement : 80 km/h.
- Cabine grand confort à 3 places.
- Boîte 6 vitesses synchronisées avec doubleur de gamme.
- Stabilisateurs indépendants à longues courses de calage.
- Moteur DEUTZ turbo chargé — 240 CV DIN.

MAIN CHARACTERISTICS

High Lifting performances

- Full 360° lifting duties without additional front jack.
- Maximum boom and jib tip height : 48 m.
- Fully synchronized and powered boom up to 32 m.
- Maximum boom telescoping capacity : 20 T out or in.
- Two speeds hydraulic circuit — Simultaneous motions.

High mobility on and off road

- Specific P.P.M. carrier with 6 × 4 or 6 × 6 drive. Rear differential locks.
- Turbocharged DEUTZ engine — 240 HP (DIN).
- Maximum road speed : 80 Km/h.
- 12 forward speeds through synchromesh gear box and over-drive device.
- Full width three-man cab.

ALLGEMEINE DATEN

Für das heben

- Lastentabelle über 360° ohne zusätzliche Abstützung unter Fahrerkabine.
- Max. Rollenhöhe mit Spitzenausleger : 48 m.
- Ausleger stufenlos, synchron hydraulisch teleskopierbar bis 32 m.
- Teleskopierung unter Last : 20 T ein und aus.
- Hydraulischen Kreislauf mit 2 Geschwindigkeiten und gleichzeitige Bewegungen.

Für das fahren

- P.P.M.-Kranträger 6 × 4 oder 6 × 6.
- Fahrgeschwindigkeit : 80 Km/St.
- Komfortkabine mit 3 Plätze.
- Synchronisiertes 6 — Ganggetriebe mit Zwischengetriebe.
- Unabhängige Abstützungen mit grossem Niveau-ausgleich.
- DEUTZ Turbolader — 240 PS DIN.

CARACTERISTICAS PRINCIPALES

Elevación de cargas

- Diagrama de cargas sobre 360° en continuo sin estabilizador delantero adicional.
- Altura maxima bajo plumín : 48 m.
- Pluma totalmente hidraulica con sincronización automatica de 9,50 m a 32 m.
- Capacidad maxima de telescopado en carga : 20 T. (salida y entrada).
- Circuito hidraulico consiguiendo simultaneidad de movimientos.
- 2 gamas de velocidades.

Carretera y obra

- Camion específico P.P.M. de tipo 6 × 4 o 6 × 6.
- Velocidad de desplazamiento : 80 Km/h.
- Cabina de gran confort con 3 plazas.
- Caja de 6 velocidades sincronizadas y 6 multiplicadas.
- Estabilizadores independientes, de gran extension.
- Motor Deutz con Turbo — 240 CV (DIN).

C 380

TELESCOPIC TRUCK CRANE 6 × 4 or 6 × 6

UPPERSTRUCTURE

Boom and telescoping

- 4 section standard boom consisting of a basic boom (9 m) and 2 hydraulically powered sections (24,60 m).
- Automatic synchronisation through a positive mechanical system and a single control lever — Double acting telescoping ram — No hoses inside the boom — Sections are longitudinally and laterally guided by bearing mounted rollers (life time greased).
 - Continuous telescoping stroke : 15 m. (boom 24.6 m).
 - Telescoping capacity (out or in) : 20 T (boom 24.6 m).
 - 2 speed ranges : 90 s et 65 s.
- Optional : Lattice extension (8.50 m) folded along boom foot section for transport — 4.70 m fly jib (0° and 20°) folded under the extension.

Derricking system

- Single, double acting ram — Negative boom angle for easy reeving and servicing of boom head — Boom angles max : +81° — mini : -3°5
- Maxi speed : 21 s (from -3°5 to +81°).

Main Winch and auxiliary winch

- P.P.M. type winch with high pressure hydraulic motor and single reduction gear — Grooved drum and cable press device standard — Safe braking system : spring applied, hydraulically released, multi-plate disc type — Non return sprag clutch.

	Main	Auxiliary
Motor Reductor	54,8 cc 1 : 25,5	54,8 cc 1 : 25,5
Max. line pull (1st layer)	4,6 T	4,2 T
Speeds (4th layer) (m/mn)	0- 93 0-135	0- 93 0-135
∅ rope/length Breaking strength	15 mm/155 m 20 550 kg	15 mm/150 m 15 300 kg
Drum diameter	330 mm	330 mm

Slewing

- By hydraulic motor through reduction gear and electromagnetic brake release — Cross roller slewing ring with external gear teeth mounted and bolted on machined surface — Transport lock, pneumatically operated from the cab.
- Slewing speed : 0 - 2,1 r.p.m.

Operator's cab

- Full all round vision type with removable front windshield, sliding side window, electric windscreen wiper and washer, cab interior light, working light, three-way adjustable seat, independant cab heater, electric horn.

Cab controls and instrumentation

- Front panel with electric warning lights and controls for engine, cab heater, windscreen wiper and washer, lighter.
- Crane controls through 4 short levers and 2 interconnected pedals for independent or simultaneous operation of crane functions — Hoisting, derricking and telescoping controls are fitted with electric switches to provide 2 speed ranges.

CHASSIS AND TRANSMISSION

Chassis

Specific P.P.M. chassis. Designed and built for truck crane duty. Unitary welded torsion box construction with integral outrigger housing — Fitted with rigid and removable decking plates (with non slip protection) — Towing bracket with pin on front and rear — Lateral tool box — Stowable ladders to assist acces to upperstructure cab.

Outriggers

Independent type with 4 horizontal beams — 4 vertical jacks mounted upside down with fixed rods protected by sleeves and fitted with bolt-on lock valves-Long vertical stroke (650 mm) — Removal and stowable pads — Direct controls located at the rear of the chassis in lockable housing-Sight levelling bubble indicator — Partial extension facility.

NOTE : P.P.M. reserves the right to modify the above specifications which are given as a guide only.
(Figures in accordance with metric system.)

Engine

Diesel DEUTZ BF 6L 413 FR turbo charged — 240 CV DIN (177 Kw) at 2 300 r.p.m.
— Dry type air filter with electric warning light — Fuel tank capacity : 350 l.

Transmission

- Drive : 6 × 4 or 6 × 6 (option).
- Clutch : Single dry plate — Servo assisted.
- Gearbox : ZF synchromeshed 6 speeds type fitted with air operated overdrive device to provide intermediate gears — Single lever control with integral air switch to operate 12 forward and 2 reverse speeds.
- Transfer box : 2 speed ranges (off or on road) — Automatic front axle connection on low range (6 × 6 option).

Front and rear axles- Suspension

- Front : 1 steering axles (6 × 4 version) or 1 steering drive axle (6 × 6). Leaf type spring suspension with hydraulic shock absorbers.
- Rear : Tandem axles with double planetary reduction gear in the hubs — Interaxle and interwheel differential locks — Leaf type spring suspension.

Steering

Power steering unit with rack and pinion — Emergency steering pump flanged on transfer box.

Brakes

- Service brakes (foot operated) acting on all wheels through dual air system
- Emergency and parking brake on rear wheels, spring applied, air released. Foot-operated exhaust brake. Optional : electric retarder (TELMA).

Wheels and tyres

- 10 identical tyres and wheels.
- Front : single 1 200 × 20 -rear : twin 1 200 × 20.
- Optional spare wheel (on chassis) with fast handling device.

Cab and instrumentation

- Full width three man cab, flexibly mounted in front of engine with 2 lockable doors — Full vision, large window surface (2 m²) 4 way adjustable driver's seat — Complete equipment including 2 rear view mirrors, sun vizor, twin heater/defroster, separate ventilation, electric windshield washer and wipers, cab interior light, electric horn — Instrument panel with full road instrumentation and warning lights, ashtray, lighter, radio-cassette player and lockable glove compartment — Lined interior finish with sound absorbing and heat insulating material on doors, roof and floor.

CIRCUITS

Hydraulic

- Two main pumps with power take-off mounted on transfer box (4 × 48 l/min) + (2 × 44 l/min).
- One separate steering pump directly flanged on the engine (24 l/min).
- One emergency steering pump driven from transfer box.
- Separated selector blocks and independent feeding flows for combined or individual crane motions.
- Oil tank capacity : 250 l with centralized filters and sight level gauge.

Electric

24 volts equipment — Two 12 volts batteries (160 Ah) each and alternator with integral electronic regulator — Specific wiring for chassis and upperstructure with separate and pre-wired modules connection boxes and instrument panels — Multicore cables with plug-in connections and simple identification with number guide marks — Fuses grouped in 2 locations (chassis and turret cabs) — Complete road working equipment including back up, lights high intensity fog and hazard lights.

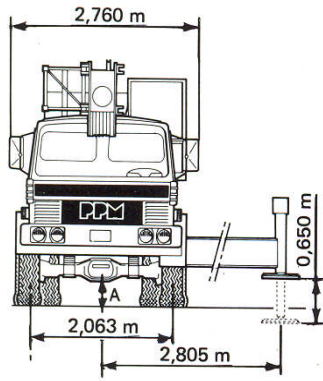
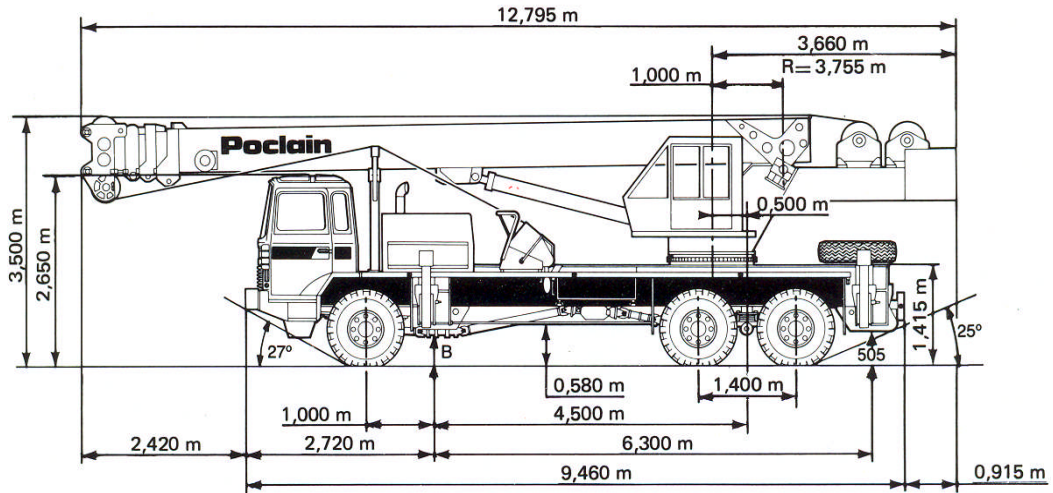
Air circuit

Single cylinder air compressor (293 cm³) — Air regulator, anti-freeze device, automatic dryer. Separate air tanks for brakes and general service (3 × 30 l) + (1 × 10 l).

SAFETY DEVICES

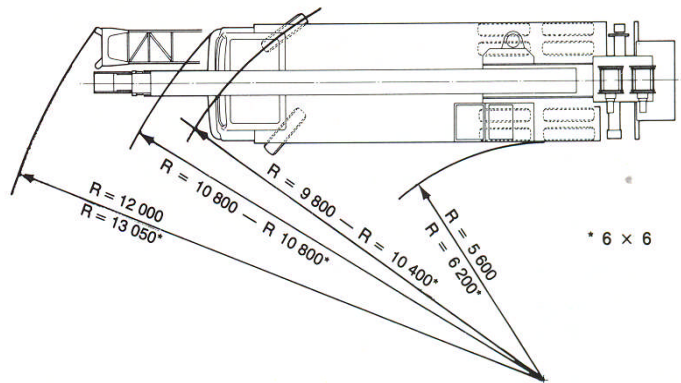
- Braking, steering and electrical roading circuits EEC approved.
- Safety lock valves bolted on all load bearing cylinders (derricking, telescoping, vertical outriggers).
- Hydraulic speed limiter on all load lowering motions (hoisting, derricking, telescoping).
- Block to block limit switch.
- Boom length and boom angle indicator.
- Mechanical lock of the upperstructure-Power operated.
- Emergency steering pump.



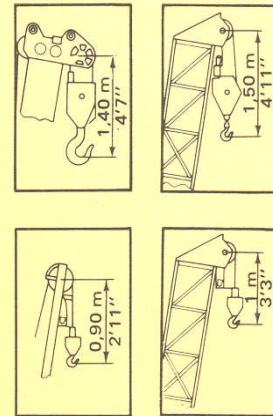
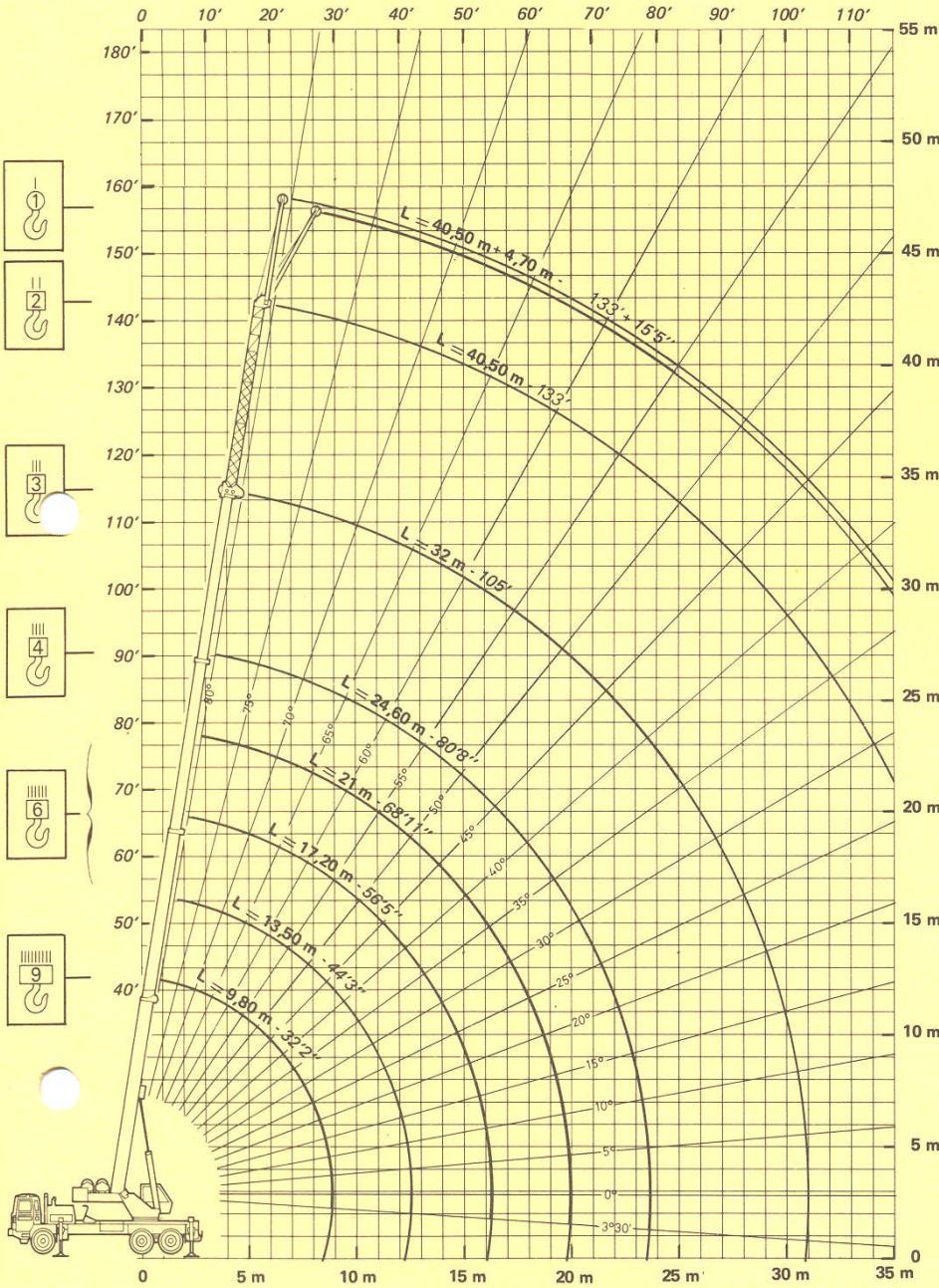


	A (mm)	B (mm)
Avant-Front Vorne-Delante	450 (6 × 4)	505
Arrière-Rear Hinten-Atres	373	505

	machine de base Basic machine Grundgerät maquina base	toutes options completely equipped mitzusatzrüstung todas opciones
Avant Front Vorne Delante	7 600	8 500
Arrière Rear Hinten Atres	23 400	24 000
Total	31 000	32 500



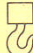
OPTIONS	OPTIONAL	AUF WUNSCH	OPCIONES
<ul style="list-style-type: none"> • Version 6 × 6. • Ralentisseur électro-magnétique TELMA. • Tachygraphe. • Roue de secours avec dispositif de manutention. • Extension treillis de 8,50 m. • Flèche de 4,70 m à 2 positions (0° et 20°). • Treuil auxiliaire. • Contrôleur d'Etat de charge. • Limiteur de fin de course basse. • Options climatiques. • Adaptations diverses (nous consulter). 	<ul style="list-style-type: none"> • 6 × 6 drive. • Electric retarder (TELMA). • Tachograph. • Spare wheel with fast handling device. • Lattice extension (8,50 m). • Fly jib (4,70 m) — 2 off set (0° and 20°). • Auxiliary winch. • Safe load indicator with motion cut out. • Lower stroke hook limiter. • Climatic adaptation. • Special adaptations to customer requirements. 	<ul style="list-style-type: none"> • Antrieb 6 × 6. • Wirbelstrombremse TELMA. • Tachometer. • Reservereifen mit Ablage. • Gittermastverlängerung. • Spitzenausleger (4,70 m) mit 2 Aufbauwinkeln (0°, 20°). • 2. Winde. • Lastmomentbegrenzer. • Senkbegrenzung des Windes. • Zusatzausrüstung für Klimabedingungen. • Sonderaufbauten. 	<ul style="list-style-type: none"> • Transmision 6 × 6. • Ralentizador electrico TELMA. • Tacografo. • Rueda de recambio con dispositivo de manipulación. • Alargadera de celosia de 8,5 m. • Plumín de 4,7 m (0° y 20°). • Cabrestante auxiliar. • Dispositivo de control de estado de carga. • Limitador de fin de carrera baja. • Opciones climaticas. • Adaptaciones varias (consultar).



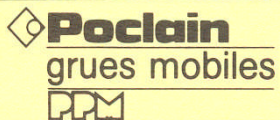
NOTES

- 1 - Les charges indiquées en tonnes métriques dans les tableaux sont les maximales couvertes par la garantie du constructeur. Le poids des crochets, des accessoires de levage et des équipements montés en tête de flèche principale (extension, fléchette) sont à déduire des charges indiquées.
- 2 - Les charges indiquées au-dessus du trait gras sont fonction de la résistance de certains organes et non de la stabilité. Les charges en-dessous du trait gras ne dépassent en aucun cas 75 % de la charge de basculement.
- 3 - **Extensions et fléchette** : en cas d'utilisation avec une flèche non télescopée intégralement ce n'est pas la portée qui détermine la capacité de levage, mais l'angle d'inclinaison de la flèche. Les charges indiquées dans le tableau sont donc valables pour un angle donné quelle que soit la longueur de la flèche.
- 4 - **Déductions de charges** :
 - Extension treillis : 850 Kg
 - Extension + fléchette : 1100 Kg
 - Fléchette/extension : 250 Kg
 - Crochets et mouffes (voir ci-dessous).

Effort pratique maxi. autorisé en tonne (Au brin simple)	TREUILS	
	Principal	Auxiliaire
Dernière couche	3,35	3
1ère couche	4,2	3,8

	Poids en Kg.
4 Poulies	330
2 Poulies	140
Crochet boule	40

NOTA : P.P.M. se réserve le droit si nécessaire de modifier le matériel par rapport aux renseignements donnés ici à titre indicatif.



SIEGE SOCIAL ET USINES :
LA SAULE 71304 MONTCEAU-LES-MINES
SIREN 726 820 236

SERVICES COMMERCIAUX :
11, VILLA DE SAXE - 75007 PARIS
TEL. 567.35.25 - TELEX 250725

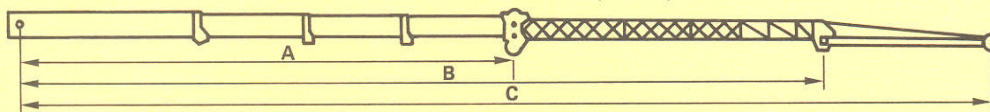
CHARGES SUR STABILISATEURS EN EXTENSION TOTALE SUR 360°

FLECHE PRINCIPALE : 24,6 m (EXT. HYDR. RENTREE)

m **	FLECHE PRINCIPALE : 24,6 m (EXT. HYDR. RENTREE)										m **	
	● ROUGE		● BLANC		● VERT		● JAUNE		● NOIR			
	9,8 m		13,5 m		17,2 m		21 m		24,6 m			
°	kg	°	kg	°	kg	°	kg	°	kg	°	kg	
3	64,50	30,00	72,00	20,00	77,00	20,00						3
3,5	61,50	25,20	70,00	20,00	75,50	20,00	78,50	16,30				3,5
4	58,50	22,90	68,00	20,00	73,50	20,00	77,00	15,50				4
4,5	55,00	20,70	66,00	19,95	71,50	19,05	75,50	14,70	79,00	10,80		4,5
5	51,50	18,90	64,00	18,30	70,00	17,50	74,50	13,95	77,50	10,40		5
6	44,50	16,10	59,00	15,60	66,50	15,00	72,00	12,60	75,00	9,55		6
7	34,50	13,50	54,00	13,55	62,50	13,10	69,50	11,45	72,50	8,85		7
8	23,00	10,60	49,00	11,20	58,50	11,50	66,50	10,40	70,00	8,15		8
9			43,00	9,00	54,50	9,30	63,00	9,30	67,50	7,50		9
10			36,00	7,50	50,00	7,65	60,00	7,55	65,00	6,95		10
11			27,00	6,20	46,00	6,40	56,50	6,40	62,50	6,30		11
12			15,50	5,40	41,00	5,45	53,00	5,45	59,50	5,50		12
13					35,50	4,55	49,50	4,70	57,00	4,70		13
14					29,50	4,05	45,50	4,05	54,00	4,05		14
15					22,00	3,35	41,50	3,50	51,00	3,50		15
16					13,00	3,00	37,00	3,05	48,00	3,05		16
17							32,00	2,65	44,50	2,60		17
18							26,50	2,35	41,00	2,25		18
19							19,50	2,05	36,50	1,95		19
20									32,00	1,70		20
21									27,50	1,45		21
22									22,50	1,20		22
23									15,50	1,05		23

CHARGES SUR STABILISATEURS EN EXTENSION TOTALE SUR 360°

EXTENSION ET FLECHETTE (nota 2)



FLECHE 24,60 m + EXT. HYD. SORTIE		FLECHE 32 m + EXT - TREILLIS 8,5 m		FLECHE 40,5 m + FLECHETTE 4,7 m				m **
A		B		C				
32 m		40,5 m		0°		20°		
°	kg	°	kg	°	kg	°	kg	
79,50	5,50							6
78,50	5,50							7
76,00	5,50	79,50	4,20					8
74,00	5,50	78,00	3,95	79,00	2,50			9
72,50	5,50	76,50	3,75	78,00	2,40	79,50	1,85	10
70,50	5,50	75,50	3,55	77,00	2,25	78,50	1,80	11
68,50	5,15	74,00	3,35	75,50	2,10	77,50	1,75	12
66,50	4,85	72,50	3,20	74,50	2,00	76,50	1,70	13
64,50	4,55	71,00	3,05	73,00	1,90	75,00	1,60	14
62,50	4,25	69,50	2,95	72,00	1,85	74,00	1,55	15
60,50	3,70	68,50	2,80	70,50	1,75	73,00	1,50	16
58,50	3,25	66,50	2,70	69,50	1,70	71,50	1,45	17
56,00	2,85	65,50	2,60	68,00	1,60	70,00	1,40	18
53,50	2,55	63,50	2,50	66,50	1,55	69,00	1,35	19
51,00	2,20	62,00	2,35	65,00	1,50	67,50	1,30	20
49,00	2,00	60,50	2,25	64,00	1,45	66,00	1,25	21
46,00	1,75	58,50	2,05	62,50	1,40	64,50	1,25	22
43,50	1,60	56,50	1,80	61,00	1,35	63,00	1,20	23
40,50	1,40	54,50	1,65	59,50	1,30	61,50	1,15	24
37,50	1,25	53,00	1,45	58,00	1,25	60,00	1,15	25
34,50	1,10	51,00	1,30	56,50	1,20	58,50	1,10	26
31,00	0,95	49,00	1,15	55,00	1,15	57,00	1,05	27
27,00	0,85	47,00	1,00	53,50	1,05	55,50	1,05	28
22,00	0,75	44,50	0,90	51,50	0,95	53,50	1,00	29
		42,50	0,75	50,00	0,85	52,00	0,95	30
		40,00	0,65	48,00	0,75	50,00	0,80	31
		37,00	0,60	46,00	0,65	48,00	0,75	32
						46,00	0,65	33

** Portées et angles sous charge

● Couleur de repérage des longueurs sur la flèche.

szwieg24.pl

C380



PPM

C 380

- Capacité maximum à 3 m/360° :
- Maximum capacity at 3 m/360° :
- Capacidad maxima a 3 m/360° :
- Maximale Hubkraft bei 3 m/360° :

Tonnes métriques		US tons
30	32	35
75 %	85 %	85 %

CARACTÉRISTIQUES PRINCIPALES

Pour le levage :

- Courbe sur 360° en continu sans béquille frontale.
- Hauteur maxi sous fléchette : 48 m.
- Flèche entièrement hydraulique à synchronisation automatique de 9,80 m à 32 m.
- Capacité de télescopage : 20 T en rentrée et en sortie.
- Circuit hydraulique à 2 plages de vitesse et simultanéité de mouvements.

Pour la route et le chantier :

- Porteur spécifique P.P.M. de type 6 × 4 ou 6 × 6.
- Vitesse de déplacement : 80 km/h.
- Cabine grand confort à 3 places.
- Boîte 6 vitesses synchronisées avec doubleur de gamme.
- Stabilisateurs indépendants à longues courses de calage.
- Moteur DEUTZ turbo chargé — 240 CV DIN.

MAIN CHARACTERISTICS

High Lifting performances

- Full 360° lifting duties without additional front jack.
- Maximum boom and jib tip height : 48 m.
- Fully synchronized and powered boom up to 32 m.
- Maximum boom telescoping capacity : 20 T out or in.
- Two speeds hydraulic circuit — Simultaneous motions.

High mobility on and off road

- Specific P.P.M. carrier with 6 × 4 or 6 × 6 drive. Rear differential locks.
- Turbocharged DEUTZ engine — 240 HP (DIN).
- Maximum road speed : 80 Km/h.
- 12 forward speeds through synchromesh gear box and over-drive device.
- Full width three-man cab.

ALLGEMEINE DATEN

Für das heben

- Lastentabelle über 360° ohne zusätzliche Abstützung unter Fahrerkabine.
- Max. Rollenhöhe mit Spitzenausleger : 48 m.
- Ausleger stufenlos, synchron hydraulisch teleskopierbar bis 32 m.
- Teleskopierung unter Last : 20 T ein und aus.
- Hydraulischen Kreislauf mit 2 Geschwindigkeiten und gleichzeitige Bewegungen.

Für das fahren

- P.P.M.-Kranträger 6 × 4 oder 6 × 6.
- Fahrgeschwindigkeit : 80 Km/St.
- Komfortkabine mit 3 Plätze.
- Synchronisiertes 6 — Ganggetriebe mit Zwischengetriebe.
- Unabhängige Abstützungen mit grossem Niveau-ausgleich.
- DEUTZ Turbolader — 240 PS DIN.

CARACTERISTICAS PRINCIPALES

Elevación de cargas

- Diagrama de cargas sobre 360° en continuo sin estabilizador delantero adicional.
- Altura maxima bajo plumín : 48 m.
- Pluma totalmente hidraulica con sincronización automatica de 9,50 m a 32 m.
- Capacidad maxima de telescopado en carga : 20 T. (salida y entrada).
- Circuito hidraulico consiguiendo simultaneidad de movimientos.
- 2 gamas de velocidades.

Carretera y obra

- Camion específico P.P.M. de tipo 6 × 4 o 6 × 6.
- Velocidad de desplazamiento : 80 Km/h.
- Cabina de gran confort con 3 plazas.
- Caja de 6 velocidades sincronizadas y 6 multiplicadas.
- Estabilizadores independientes, de gran extension.
- Motor Deutz con Turbo — 240 CV (DIN).

PARTIE TOURNANTE

Flèche et télescopage

- Flèche standard à 4 éléments composée d'une flèche de base de 9,80 m, de 2 éléments hydrauliques (24,60 m) et d'une extension hydraulique à télescopage synchronisé (total 32 m) — Télescopage par vérin unique sans flexible interne. Synchronisation positive et automatique de tous les éléments et commande unique de télescopage — Guidage latéral et longitudinal des éléments par galets et rouleaux.
 - Course de télescopage en continu : 15 m (flèche 24,60 m) ou 22 m (flèche 32 m).
 - Puissance de télescopage maxi (en sortie et en rentrée) : 20 T (flèche 24 m).
 - 2 vitesses de télescopage : 90 s et 65 s.
- En option : extension treillis de 8,50 m repliage sur le côté de la flèche principale pour le transport — Fléchette de 4,70 m à 2 positions (0° et 20°) repliable sur l'extension treillis.

Relevage de flèche

- Par vérin hydraulique double effet — Relevage à angle négatif facilitant la mise en place des équipements — Angles maxi : +81° — mini : -3,5°.
- Temps maxi de -3,5° à +81° : 21 s.

Treillis principal et auxiliaire (option)

- Treillis P.P.M. avec réducteur épicycloïdal et moteur hydraulique haute pression à pistons axiaux — Tambour fileté et presse câble à rouleaux — Freinage de sécurité (à disques et ressorts) et défreinage hydraulique avec dispositif d'anti-dévirage à roue libre.

	Principal	Auxiliaire
Moteur (cm ³)	54,8	54,8
Réducteur	1/25,5	1/25,5
Effort maxi au calage (1 ^{re} couche)	4,6 T	4,2 T
Vitesses (4 ^e couche) (m/mn)	0- 93 0-135	0- 93 0-135
∅ câble/longueur	15 mm/155 m	15 mm/150 m
Rupture câble	20 550 kg	15 300 kg
∅ tambour	330 mm	330 mm

Orientation

- Par moto-réducteur hydraulique avec frein statique monodisque à défreinage électromagnétique — Couronne à denture extérieure et à galets alternés — Ensemble monté sur support usiné et fixé par boulons — Verrouillage mécanique de la tourelle en position transport commandé pneumatiquement depuis la cabine. — Vitesse de 0 à 2,15 tr/mn.

Cabine

De type panoramique à grande visibilité, tournante sur 360° avec : pare-brise escamotable, glace latérale coulissante, essuie-glace, lave-glace électrique, éclairage intérieur, phare de travail, siège suspendu et réglable en 3 positions, chauffage autonome par air pulsé, avertisseur sonore.

Commandes et instruments de bord

- Tableau de bord frontal avec témoins de contrôle moteur.
- Commandes moteur, chauffage, lave-glace, essuie-glace, allume-cigare.
- Commandes de grue regroupées sur 4 leviers et 2 pédales permettant 3 mouvements simultanés. — Commutateurs de 2^e vitesse incorporés aux commandes de relevage, télescopage et treillis.

CHASSIS ET CINÉMATIQUE

Châssis

Conception spécifique P.P.M. — Structure mécano-soudée type caisson en acier à haute résistance — Caissons de stabilisateurs intégrés — Platelage en tôles rigides boulonnées — Coffre latéral — Chapes d'attelage à l'avant et à l'arrière — Echelles amovibles pour accès cabine grue.

Stabilisateurs

De types indépendants à 4 poutres horizontales — Vérins verticaux inversés, à tiges fixes protégées par des fourreaux et à grande course de calage (650 mm) — Patins d'appui démontables, stockables sur le châssis — Commandes de calage centrées sur l'arrière du châssis avec panneau de protection ouvrable et indicateur de niveau à bulle — Toutes combinaisons de calage possibles.

DTA : P.P.M. se réserve le droit si nécessaire de modifier le matériel par rapport aux renseignements donnés ici à titre indicatif. (Valeurs suivant système métrique.)

Moteur

Diesel DEUTZ BF 6L 413 FR turbo chargé — 240 CV DIN (177 kw) à 2 300 tr/mn — Refroidissement par air — Filtrage d'air par filtre à air sec avec indicateur de colmatage électrique — Réservoir à gas-oil : 350 l.

Transmission

- De type 6 × 4 ou 6 × 6 (option) avec :
 - **Embrayage** monodisque à sec assisté et à rattrapage automatique.
 - **Boîte à 6 vitesses** synchronisées (ZF) avec relais à commande pneumatique donnant 12 vitesses avant et 2 marches arrière sur 1 seul levier avec commande du relais intégrée.
 - **Boîte de transfert** à 2 gammes (route/chantier) avec sortie avant automatiquement crabotée en gamme chantier (option 6 × 6).

Trains avant/arrière — Suspension

- A l'avant : Un essieu directeur en version 6 × 4 — Un pont moto-directeur en version 6 × 6 (option) — Suspension par ressorts à lames et amortisseurs hydrauliques.
- A l'arrière : 2 ponts en tandem avec différentiels inter-ponts et inter-roues blocables — Réducteurs à satellites dans les moyeux — Suspension par ressorts à lames formant balancier.

Direction

Par boîtier mécanique (pignon-crémaillère) avec assistance hydraulique intégrée — Pompe hydraulique de secours.

Freinage

Frein de service par pédale et double circuit pneumatique sur les 6 roues — Frein de secours et frein de parc par ressorts sur les 2 ponts arrière — Frein sur échappement moteur par commande au pied — Ralentisseur électro-magnétique TELMA (option).

Pneumatiques et roues

- Pneus et roues identiques sur l'AV et à l'AR.
- AV : 1 200 × 20 simples — AR : 1 200 × 20 jumelées.
- En option : roue de secours 1 200 × 20 sur châssis avec dispositif de manutention.

Cabine

De type frontale et grande largeur à 3 places et 2 portes d'accès — Fixation élastique en 3 points — Large surface vitrée (2 m²) — Siège conducteur à 4 réglages — Équipement complet avec 2 rétroviseurs, pare-soleil, essuie-glace, lave-glace électriques, éclairage intérieur, chauffage progressif, ventilation séparée — Tableau de bord avec instruments et témoins de marche, cendrier, allume-cigare, auto-radio à cassettes — Boîte à gants — Finition intérieure avec garniture d'isolation sur portes, pavillon et sol.

CIRCUITS

Hydraulique

- 2 pompes principales flasquées sur la boîte transfert et décrabotables (4 × 48 l/mn) + (2 × 44 l/mn).
- 1 pompe séparée de direction flasquée sur le moteur (24 l/mn).
- 1 pompe de secours de direction sur boîte transfert.
- Distribution séparée assurant l'indépendance et la combinaison des mouvements de flèche, treuil et orientation.
- Réservoir hydraulique de 250 l avec filtration centralisée et niveau visuel.

Électrique

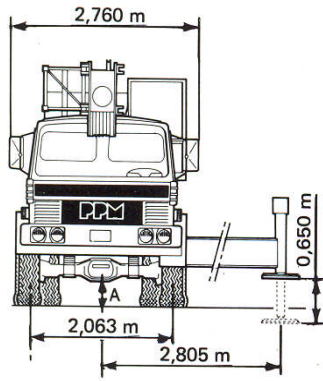
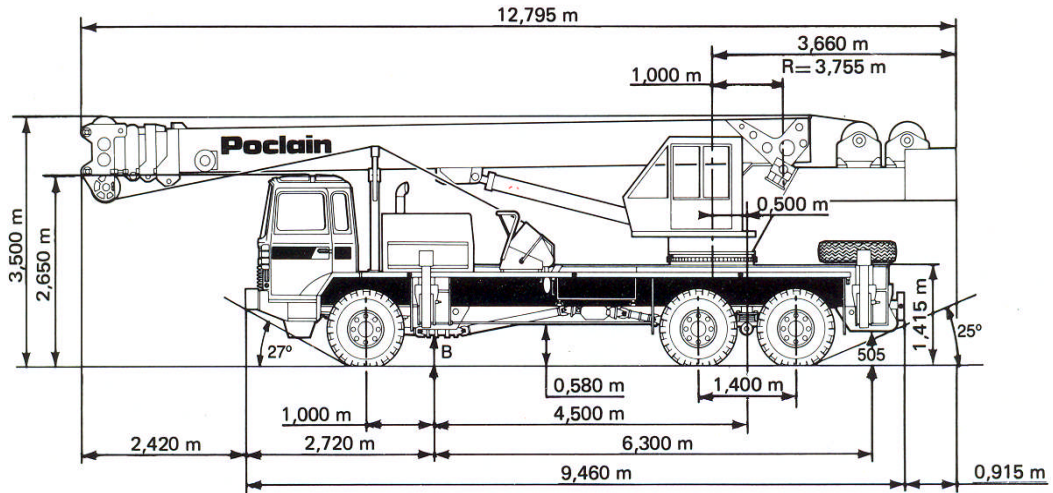
Circuits 24 volts avec 2 batteries 12 volts (160 Ah), alternateur à régulateur électronique incorporé — Fils numérotés et groupés en faisceaux spécifiques pour tourelle et châssis — Boîtiers de dérivation, et tableaux de bord pré-cablés avec prises démontables — Fusibles repérés et centralisés dans cabines châssis et tourelle — Équipement complet d'éclairage et de signalisation routière avec feux de recul et feux de brouillard arrière.

Pneumatique

Compresseur mono-cylindrique (293 cm³) — Régulateur avec dispositif anti-gel et prise de gonflage des pneumatiques — Purges automatiques et épurateur d'air — 4 réservoirs (3 × 30 l) + (1 × 10 l).

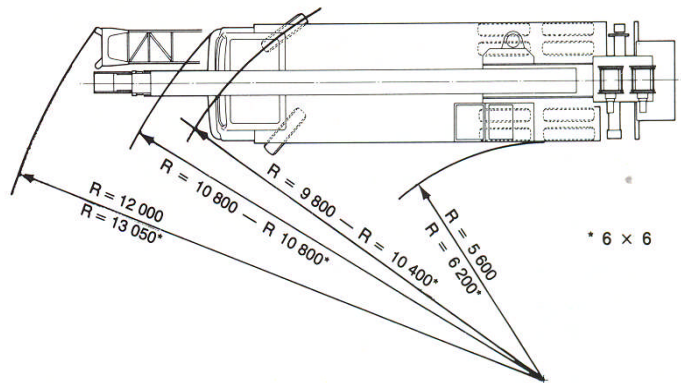
SÉCURITÉS

- **Freinage, direction et éclairage de signalisation routière agréés CEE.**
- Clapets anti-retour flasqués sur tous les vérins sous charge (relevage, télescopage, calage).
- Limiteurs de vitesse de contrôle sous charge sur tous les mouvements linéaires en descente (levage, relevage, télescopage).
- Limiteurs de pression sur toutes les fonctions hydrauliques.
- Limiteur de fin de course haute de crochet.
- Repérage des longueurs et angles de flèche.
- Arrêt automatique des mouvements en cas d'abandon des leviers de commande.
- Pompe de secours sur direction.



	A (mm)	B (mm)
Avant-Front Vorne-Delante	450 (6 × 4)	505
Arrière-Rear Hinten-Atres	373	505

	machine de base Basic machine Grundgerät maquina base	toutes options completely equipped mitzusatzrüstung todas opciones
Avant Front Vorne Delante	7 600	8 500
Arrière Rear Hinten Atres	23 400	24 000
Total	31 000	32 500



OPTIONS	OPTIONAL	AUF WUNSCH	OPCIONES
<ul style="list-style-type: none"> • Version 6 × 6. • Ralentisseur électro-magnétique TELMA. • Tachygraphe. • Roue de secours avec dispositif de manutention. • Extension treillis de 8,50 m. • Fléchette de 4,70 m à 2 positions (0° et 20°). • Treuil auxiliaire. • Contrôleur d'Etat de charge. • Limiteur de fin de course basse. • Options climatiques. • Adaptations diverses (nous consulter). 	<ul style="list-style-type: none"> • 6 × 6 drive. • Electric retarder (TELMA). • Tachograph. • Spare wheel with fast handling device. • Lattice extension (8,50 m). • Fly jib (4,70 m) — 2 off set (0° and 20°). • Auxiliary winch. • Safe load indicator with motion cut out. • Lower stroke hook limiter. • Climatic adaptation. • Special adaptations to customer requirements. 	<ul style="list-style-type: none"> • Antrieb 6 × 6. • Wirbelstrombremse TELMA. • Tachometer. • Reservereifen mit Ablage. • Gittermastverlängerung. • Spitzenausleger (4,70 m) mit 2 Aufbauwinkeln (0°, 20°). • 2. Winde. • Lastmomentbegrenzer. • Senkbegrenzung des Windes. • Zusatzausrüstung für Klimabedingungen. • Sonderaufbauten. 	<ul style="list-style-type: none"> • Transmision 6 × 6. • Ralentizador eléctrico TELMA. • Tacografo. • Rueda de recambio con dispositivo de manipulación. • Alargadera de celosia de 8,5 m. • Plumín de 4,7 m (0° y 20°). • Cabrestante auxiliar. • Dispositivo de control de estado de carga. • Limitador de fin de carrera baja. • Opciones climáticas. • Adaptaciones varias (consultar).