

[dzwigi24.pl](http://dzwigi24.pl)

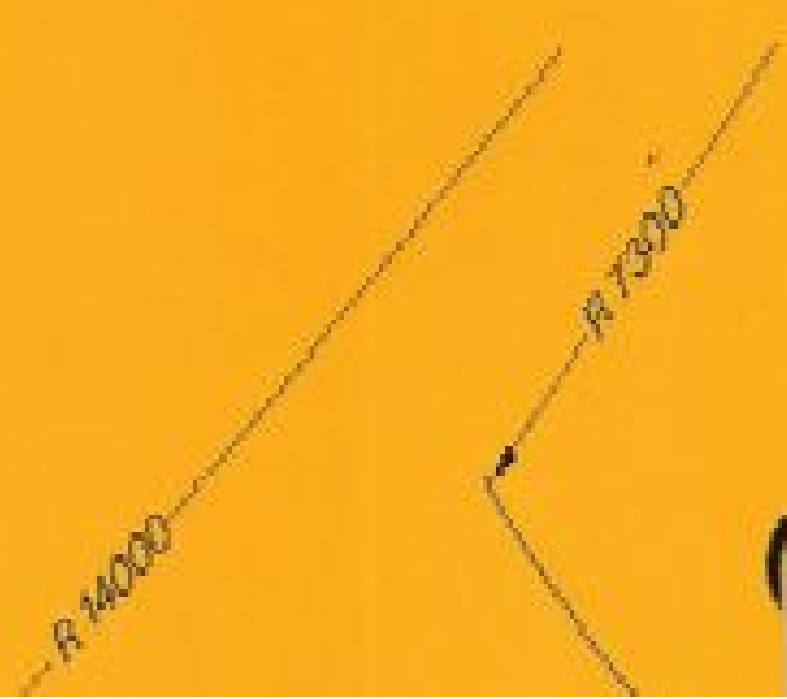
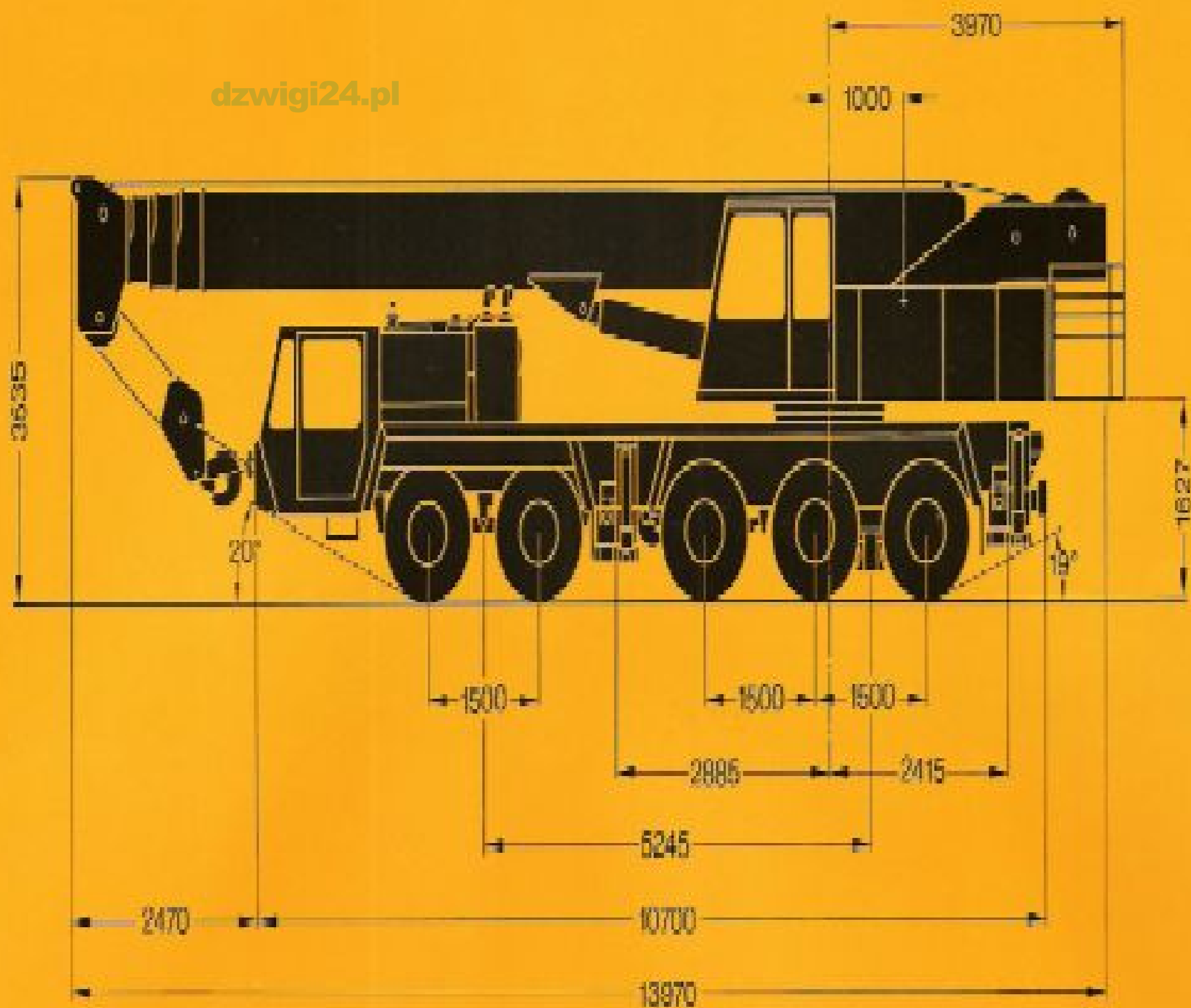
**Teleskopkran  
Telescopic Crane  
Grue télescopique**

**HC 190-5**



**70/80 t**

dzwigi24.pl



**Achslasten**  
**Axle Loads**  
**Poids d'essieux**

Kran mit Hauptausleger, Hauptauslegerverlängerung, Untertlasche und 2. Hubwerk Crane with Boom and Extension Boom, 2nd Hoist Drum and Hook Block Grue avec flèche et rallonge de flèche, 2e treuil de levage et crochet-mouflé				
Ganggewicht Counterweight Lest	0 t*	4,3 t*	5,8 t	11,1 t
Vorderachsen Front Axles Essieux AV	2x7000 kg	2x7250 kg	2x7900 kg	2x8700 kg
Hinterachsen Rear Axles Essieux AR	1x9000 kg 2x7500 kg	1x8760 kg 2x9370 kg	1x8900 kg 2x9600 kg	1x8900 kg 2x11500 kg
Gesamt Total Axle Load Poids d'essieux total	38000 kg	42000 kg	43900 kg	49300 kg

**Arbeitgeschwindigkeiten (stufenlos regelbar)**  
**Working Speeds (infinitely variable)**  
**Vitesses de travail (infiniment réglables)**

\*) ohne Untertlasche  
 Without Hook-Block  
 Sans crochet-mouflé

Antriebe Units Mécanismes	Normalgang Normal Vitesse normale	Schnellgang High Speed Marche-rapide	zulässiger Seilzug je Strang Rope Pull, Single Line Effort sur brin simple	Länge des Hubseils Length of Hoist Rope Longueur du câble de levage
Hubwerk I Main Hoist Levage sur flèche	60 m/min	120 m/min	85% 55 kN (5,5 Mp) 75% 50 kN ( 5 Mp)	270 m
Hubwerk II Secondary Hoist 2e treuil de levage	60 m/min		50 kN ( 5 Mp)	175 m
Drehwerk Slewing Orientation				max. 3 U/min max. 3 RPM max. 3 tr/mn
Ausleger-Teleskopieren von 10,9—37 m Telescoping Speed 10,9—37 m Vitesse de télescopage de 10,9—37 m				80 s
Ausleger-Winkelverstellung von -2° bis 80° Boom Elevation from -2° to 80° Élévation de flèche de -2° à 80°				60 s

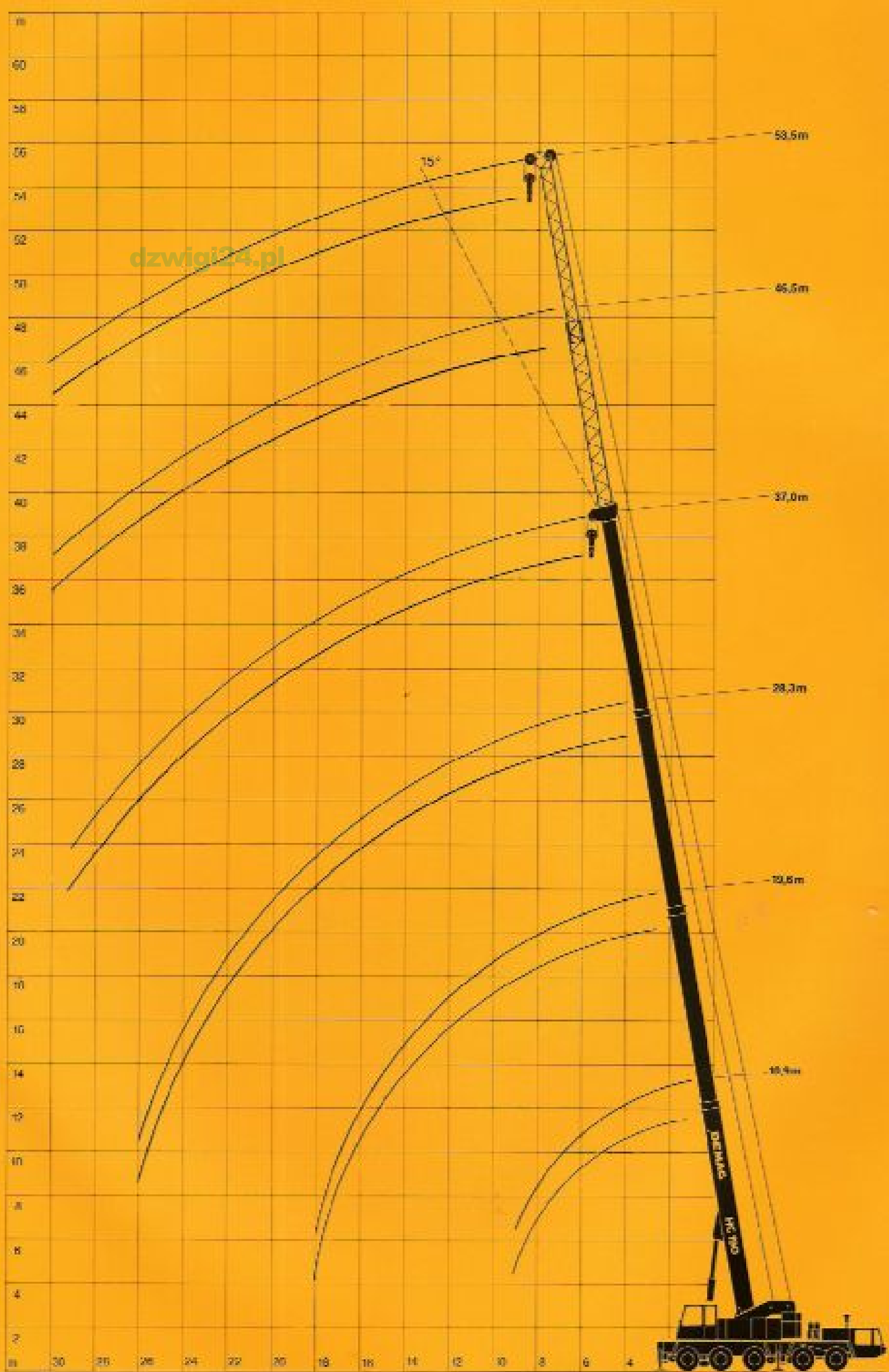
**Fahrlleistungen**  
**Carrier Performance**  
**Performances du porteur**

Fahrgeschwindigkeit Travel Speeds Vitesses de translation	Rückwärts Reverse AR	6,1 km/h	Vorwärts Forward AV	5,4 ... 70,4 km/h
Kleinste Geschwindigkeit bei max. Motordrehmoment Lowest Speed at Maximum Torque Vitesse mini au couple maximum				2,9 km/h
Steigfähigkeit bei Transportgewicht von 49300 kg Gradeability in Travel Order (49300 kg) Rampe limitée en état «transport sur route» (49300 kg)				max. 35,7%

**Untertlasche/Hakengehänge**  
**Hook Block/Crane Hook**  
**Crochet mouflé/Crochet simple**



Typ	Tragfähigkeit - Capacity - Capacité		Anzahl der Rollen Number of Sheaves Nombre de poulies	Strangzahl Number of Lines Nombre de brins	Gewicht Weight Poids	„D“
	85%	75%				
100	80,0 t	70,0 t	8	16	624 kg	1,70 m
80	66,8 t	59,0 t	5	11	475 kg	1,70 m
50	42,5 t	37,6 t	3	7	425 kg	1,60 m
20	18,2 t	16,1 t	1	3	232 kg	1,60 m
12,5	5,5 t	5,0 t	Hakengehänge Crane Hook Crochet simple	1	165 kg	1,50 m



14,5 t

Gegengewicht  
counterweight  
de lest

85%

Ausladung Radius Portée	Hauptausleger · Main Boom · Flèche					37 m Hauptausleger · Main Boom · Flèche			Ausladung Radius Portée
	10,9 m	19,6 m	28,3 m	37 m	10,9 m	1) Hauptauslegerverlängerung · Extension Boom Rallonge de flèche			
						9,5 m (46,5 m)	16,5 m (53,5 m)		
m	t	t	t	t	t	t	t	m	
3	80,0 <sup>*)</sup>	—	—	—	23,0	—	—	3	
3,5	70,0 <sup>*)</sup>	—	—	—	20,6	—	—	3,5	
4	63,0	—	—	—	18,5	—	—	4	
4,5	57,0	46,0	—	—	17,0	—	—	4,5	
5	52,5	41,5	—	—	15,0	—	—	5	
6	47,5	36,5	23,0	—	11,5	—	—	6	
7	34,2	32,0	21,0	14,0	9,5	—	—	7	
8	27,5	27,4	18,8	13,8	8,0	—	—	8	
9	22,8	22,7	17,0	13,2	6,6	—	—	9	
10	—	19,2	15,5	12,5	—	7,0	—	10	
12	—	14,4	13,0	11,0	—	6,6	4,0	12	
14	—	11,3	11,0	9,7	—	6,2	3,9	14	
16	—	9,1	9,0	8,4	—	5,8	3,7	16	
18	—	7,5	7,3	7,2	—	5,4	3,4	18	
20	—	—	6,1	6,0	—	4,9	3,1	20	
22	—	—	5,1	5,0	—	4,5	3,0	22	
24	—	—	4,3	4,2	—	4,1	2,8	24	
26	—	—	3,6	3,5	—	3,4	2,7	26	
28	—	—	—	2,9	—	2,8	2,6	28	
30	—	—	—	2,5	—	2,4	2,4	30	
32	—	—	—	2,0	—	1,9	2,3	32	
34	—	—	—	1,6	—	1,6	2,0	34	
36	—	—	—	—	—	1,2	1,7	36	
38	—	—	—	—	—	1,0	1,4	38	

1) Werte für 15° abgewinkelte Hauptauslegerverlängerung auf Anfrage  
Data for extension boom at 15° angle on request  
Données pour la rallonge de flèche inclinée à 15° sur demande

14,5 t

Gegengewicht  
counterweight  
de lest

75%

Ausladung Radius Portée	Hauptausleger · Main Boom · Flèche					37 m Hauptausleger · Main Boom · Flèche			Ausladung Radius Portée
	10,9 m	19,6 m	28,3 m	37 m	10,9 m	1) Hauptauslegerverlängerung · Extension Boom Rallonge de flèche			
						9,5 m (46,5 m)	16,5 m (53,5 m)		
m	t	t	t	t	t	t	t	m	
3	70,0 <sup>*)</sup>	—	—	—	23,0	—	—	3	
3,5	62,0 <sup>*)</sup>	—	—	—	20,5	—	—	3,5	
4	56,0	—	—	—	18,5	—	—	4	
4,5	50,5	40,0	—	—	17,0	—	—	4,5	
5	45,5	37,0	—	—	15,0	—	—	5	
6	37,5	32,3	20,5	—	11,5	—	—	6	
7	30,4	28,3	18,6	12,5	9,5	—	—	7	
8	24,4	24,3	16,7	12,4	8,0	—	—	8	
9	20,2	20,1	15,1	11,7	6,5	—	—	9	
10	—	17,0	13,9	11,1	—	6,1	—	10	
12	—	12,6	11,5	9,8	—	5,9	3,7	12	
14	—	10,0	9,7	8,6	—	5,5	3,5	14	
16	—	8,0	7,9	7,5	—	5,2	3,3	16	
18	—	6,6	6,5	6,4	—	4,8	3,0	18	
20	—	—	5,4	5,3	—	4,4	2,8	20	
22	—	—	4,4	4,4	—	4,0	2,7	22	
24	—	—	3,7	3,6	—	3,6	2,5	24	
26	—	—	3,1	3,0	—	3,0	2,4	26	
28	—	—	—	2,4	—	2,4	2,3	28	
30	—	—	—	2,0	—	2,0	2,2	30	
32	—	—	—	1,6	—	1,6	2,0	32	
34	—	—	—	1,2	—	1,3	1,6	34	
36	—	—	—	—	—	1,0	1,3	36	
38	—	—	—	—	—	—	1,1	38	

<sup>\*)</sup> mit Zusatzrichtung  
<sup>\*)</sup> with "heavy-lift" accessories  
<sup>\*)</sup> moyennant accessoires «manutention extra lourde»

Höhere Tragwerte mit Zusatzgegengewicht auf Anfrage  
Higher lifting capacities with additional counterweight on request  
Forces de levage plus élevées avec lest supplémentaire sur demande