

Demag-Teleskopkran HC 65

dzwigi24.pl

Hohe Tragkräfte bei großen Ausladungen, ausgereifte Technik und zuverlässige Leistung bringen diesen Teleskopkran an die Spitze seiner Größenklasse und sind die Gewähr für eine wirtschaftliche Investition.



DEMAG
Baumaschinen

ein Mannesmann  Unternehmen

Schnell auf der Straße Beweglich im Gelände



Der Demag-Teleskopkran HC 65 repräsentiert den modernen Typ des schnellen, vielseitigen Autokrans. Seine Höchstgeschwindigkeit von 73 km/h sorgt für kurze Anfahrtszeiten. Mit 43 Prozent Steigfähigkeit,

problemloser Achsblockierung und auf Wunsch Allrad-Antrieb erreicht er auch schwer zugängliche Einsatzorte. Gefederte Achsen und Achslasten unter 9 t garantieren problemlose Straßenfahrt.



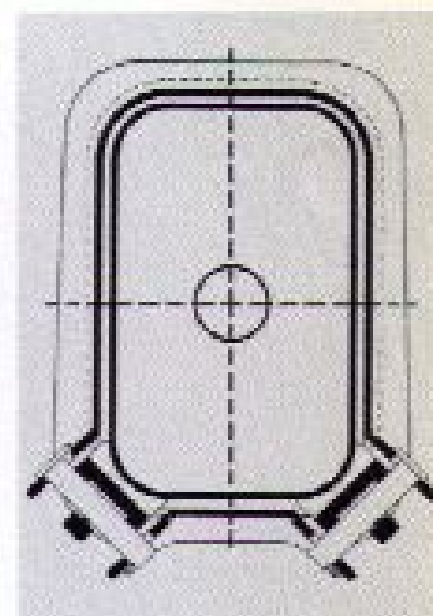
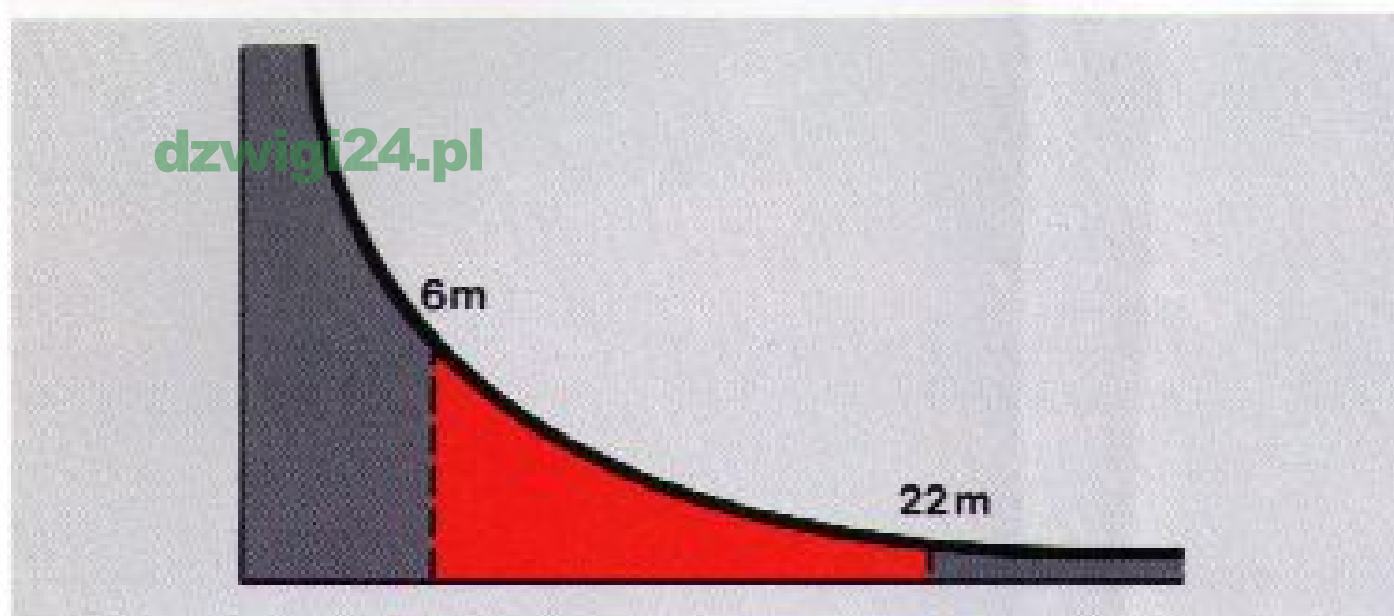
So schnell wie er kommt, so flink ist der Demag-Teleskopkran HC 65 auch einsatzbereit. Der Hauptausleger ist unter Last bis 24,3 Meter teleskopierbar. Der Drehbereich beträgt uneingeschränkt 360°. Mit einer 9-m-Verlängerung erreicht der Hauptausleger eine maximale Rollenhöhe von 35,70 Meter. Das Richtige für alle, die hoch hinaus müssen. Der Wippzylinder vorn erlaubt eine große Steilstellung des Auslegers bis 82°.



Die großzügig dimensionierte Abstützbasis von 4,57 x 5,20 m gibt dem HC 65 eine hohe Standfestigkeit. Das konstruktive Fundament für seine überdurchschnittliche Hubleistung.



Leistungsfähig im Einsatz Wirtschaftlich im Betrieb



Der Demag-Teleskopkran HC 65 bringt gerade im Hauptarbeitsbereich von über 6 m Ausladung besonders hohe Tragkräfte

auf. Hier bewältigt er Lasten wie sonst nur Geräte über 25 t Nenn-Traglast. Mit einem maximalen Lastmoment

von 75,3 Mpm beträgt der mittlere Leistungsvorteil im Vergleich zu anderen 20-25-t-Kranen bis zu 31%.

Der Ausleger-Arm im gerundeten Demag Ovaloid-Profil. Niedriges Gewicht und hohe Steifigkeit. Das wartungsfreie Kunststoff-Gleitschuhsystem zentriert alle Teleskope.



Für bequeme, zeitparende Wartung wurden alle Aggregate des Oberwagens leicht zugänglich und ohne überflüssige Verkleidungen angeordnet. Alle Schmierstellen sind ungehindert erreichbar.



Die Hubwerkseinheit mit Hydromotor, Planetengetriebe und Lamellenbremse liegt hoch und sorgt so für eine gradlinige Seilführung. Serienmäßig vorgeplant: der Einbau einer zweiten Hubwerkswinde für den Zwei-Seil-Betrieb.



Die Stützen mit mechanischer Sicherheits-Arretierung lassen sich von jeder Fahrgestellseite aus einzeln steuern. Mit ihrer Hilfe können auch die Reifen gewechselt werden. Der Reservereifen besitzt eine eigene Hilfswinde am Fahrgestell.



dzwigi24.pl



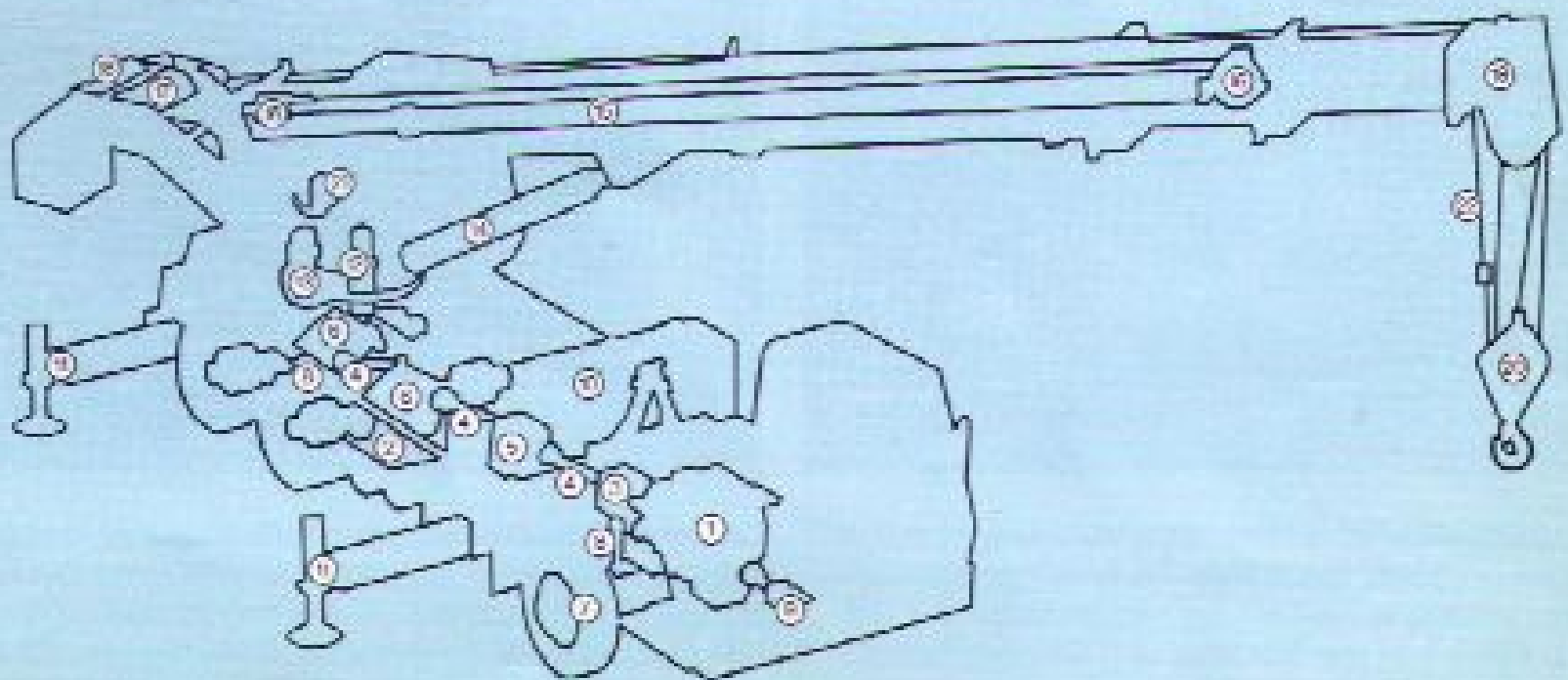
Demag Teleskopkran HC 65

- ① Luftgekühlter Dieselmotor
- ② Kraftstofftank
- ③ Schaltgetriebe
- ④ Gelenkwellen
- ⑤ Nachschaltgetriebe
- ⑥ Antriebsachsen
- ⑦ Lenkachse
- ⑧ Achsblockierung
- ⑨ Hydraulikpumpen
- ⑩ Hydrauliköltank
- ⑪ Hydraulikabstützung
- ⑫ Hydraulik-Drehdurchführung
- ⑬ Drehwerksgetriebe-Kugeldrehverbindung
- ⑭ Wippzylinder
- ⑮ Teleskopzylinder
- ⑯ Seiltrieb
- ⑰ Hydraulisches Hubwerk I
- ⑱ Hydraulisches Hubwerk II
- ⑲ Rollenkopf
- ⑳ Hakenflasche
- ㉑ Elektro-Kabeltrommel
- ㉒ Hubendschalter

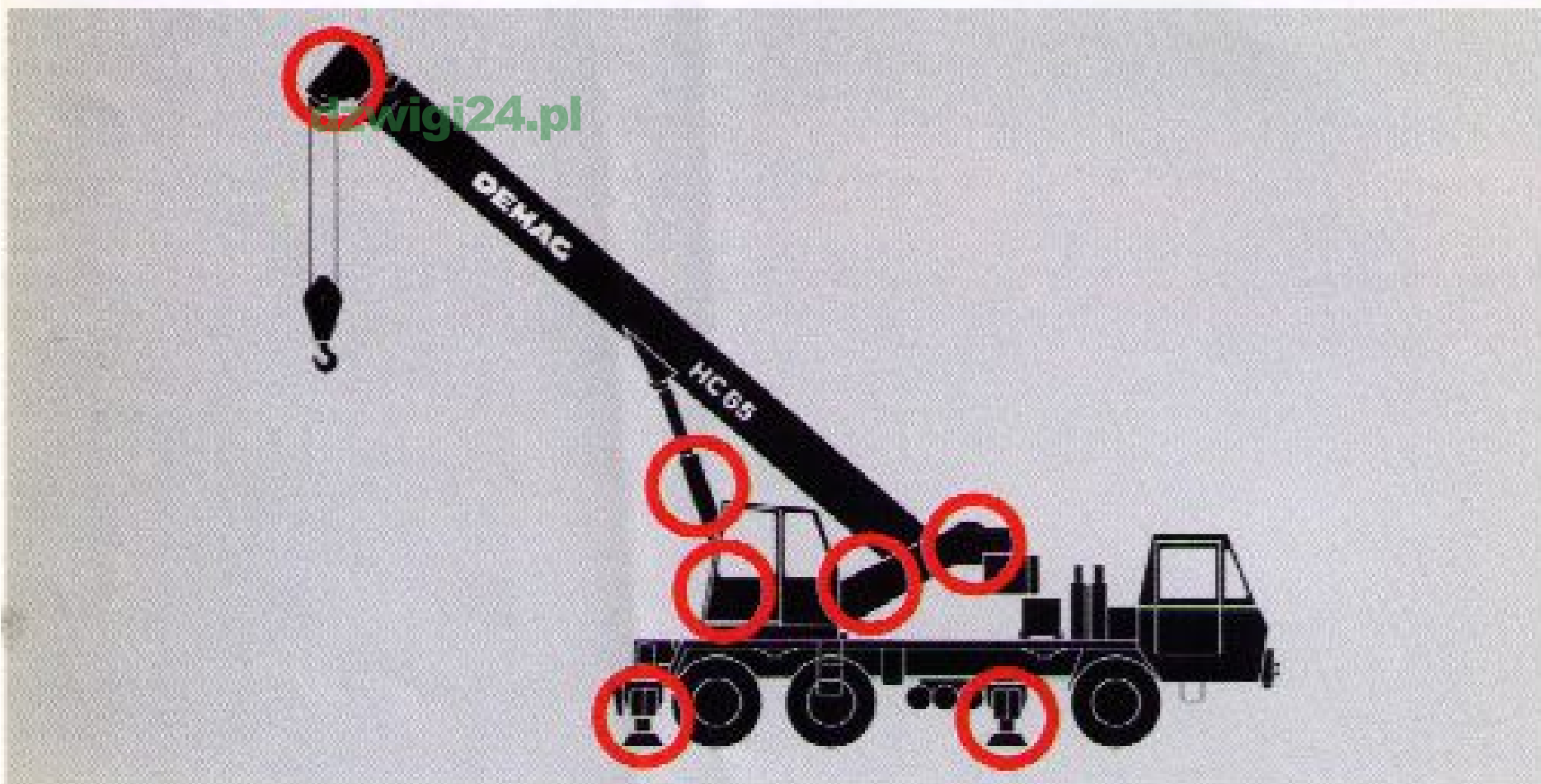
dzwigi24.pl

HC 65

DEMAG



Sicher in der Technik Sinnvoll in der Ausrüstung

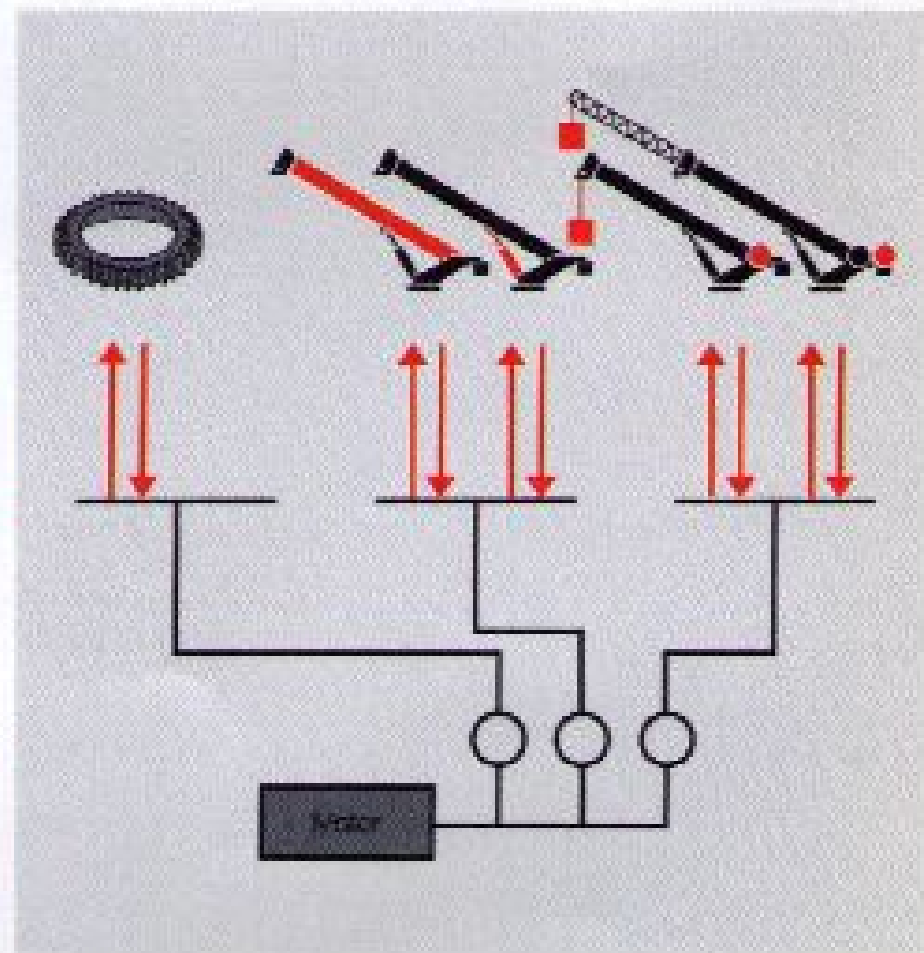


Serienmäßig bietet der Demag-Teleskopkran HC 65 ein ganzes Paket von Sicherheits-Einrichtungen. Druckbegrenzungs-Ventile vermeiden die Überlastung der hydraulischen Systeme. Der Lastmomentbegrenzer (LMB) kontrolliert vollautomatisch. Wird das Lastmoment unzulässig vergrößert,

schaltet er die Funktionen „Last heben“, „Ausleger senken“ und „Teleskopieren“ ab. Frei bleibt dann aber „Last senken“, „Ausleger heben“ und „Rück-Teleskopieren“. Rückschlag-Ventile und Rohrbruchsicherungen garantieren die sichere Funktion der Hydrokreisläufe und verhindern plötzlichen Druckabfall durch Leckagen.



Der Hubendschalter verhindert Beschädigungen durch Anschläge der Unterflasche am Rollenkopf. Als Sondereinrichtung sichert ein Senkendschalter das Seil gegen Abreißen von der Trommel und Beschädigung durch falsches Aufspulen.

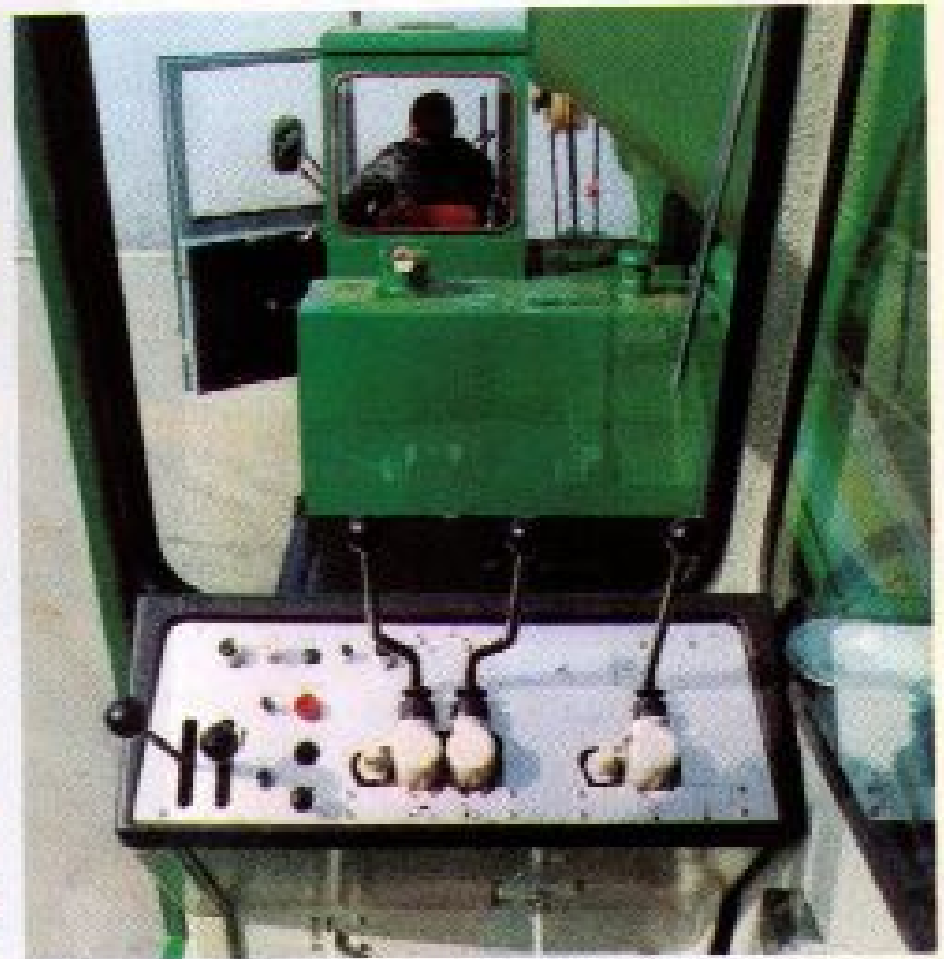


Drei Hydraulik-Pumpen. Das bedeutet drei unabhängige Arbeits-Funktionen, die sich gleichzeitig bedienen lassen. Also schnellere, flüssigere Kranbewegungen. Der Hydraulik-Schnellgang beschleunigt die Arbeit von Hubwerk, Wippe und Teleskop. Der separate Drehwerkskreis erlaubt ein feinfühliges und kontrolliertes Drehen, wahlweise auch durch Fußbetätigung gesteuert.

Einfach in der Bedienung Bequem in der Ausstattung



Für sicheres Fahren ist gesorgt. Auch für Bequemlichkeit. Mit einer wirkungsvollen Warmluftheizung, behaglichem Fahrersessel und gepolstertem Armaturenbrett. Die klaren Instrumente zeigen auf einen Blick alle wichtigen Funktionen an.



Der übersichtliche Steuerstand und die sinnvolle Anordnung aller Instrumente bieten die Gewähr für sichere und bequeme Bedienung. Der Arbeitsplatz ist nach neuesten Erkenntnissen gestaltet, der Sessel auf die unterschiedlichen Körpergrößen des Bedienungs-personals einstellbar. Die Polsterung ermöglicht ermüdungsfreies Arbeiten auch bei längerem Einsatz.



Qualität auch im Detail. Funktionsgerechte Hebel mit kurzen Wegen machen es leicht, die technischen Vorteile der Dreikreis-Hydraulik voll auszunutzen. Die Hebel und Kontrollinstrumente am gepolsterten Steuerpult besitzen unverwechselbare Kennzeichnungen.



Der Dachscheibenwischer sichert die hervorragende Rundumsicht auch bei schlechtem Wetter.

Der Service



DEMAG Baumaschinen, ein Partner der zuverlässig und schnell ist. Über 100 geschulte Monteure in ihren „rollenden Werkstätten“. Eine Ersatzteilversorgung, die Sie nicht im Stich läßt.



97% aller Ersatzteile werden innerhalb 24 Stunden auf den Weg gebracht. Und ein Ausbildungsprogramm für alle Mitarbeiter, damit sie immer auf dem neuesten Stand der Technik sind.

Änderungen vorbehalten

DEMAG Baumaschinen

Postfach 180180
Buscherhofstraße 10
4000 Düsseldorf 13
Telefon (0211) 71091
Telex 08582703