

LTM 1160

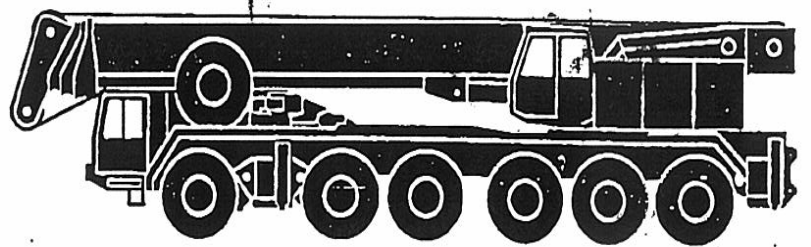
Mobilkran – Technische Daten

Mobile Crane – Technical Data

Grue automotrice –

Caractéristiques techniques

dzwigi24.pl



LIEBHERR

Die Traglasten am Teleskopausleger. Lifting capacities at telescopic boom. Forces de levage à la flèche télescopique.

Teleskopauslegerlängen (m). Arbeitszustand: abgestützt, Arbeitsbereich: 360°. Ballast: 39 t.
Working lengths of boom (metres). On outriggers, 360°. Counterweight: 39 t.
Longueurs de la flèche (en m). Grue sur stabilisateurs, rotation sur 360°. Contrepoids: 39 t.

Ausladung Radius Portée m	14 m		19,2 m		23,5 m	24,3 m	28,7 m	33 m	38,2 m	38,2 m	42,5 m	45 m
	75 %		75 %		75 %	75 %	75 %	75 %	75 %	75 %	75 %	75 %
3	160 ¹⁾	150	137 ¹⁾	137								
3,5	145 ¹⁾	134	129 ¹⁾	129								
4	132 ¹⁾	121	121 ¹⁾	119	105	58						
5	110 ¹⁾	102	106 ¹⁾	101	98	53	77					
6	92 ¹⁾	87	90 ¹⁾	86	89	49,5	71	61				
7	78 ¹⁾	76	77 ¹⁾	76	77	45,5	65	59	49	45		
8	68 ¹⁾	67	67 ¹⁾	66	67	42	60	56	47	42,5	39	34
9		59		58	60	39	55	53	45	40	38	33
10		52		51	52	36,5	50	49	43	38	37	32,5
12				41	41	32,5	41	43	38	34	35	31,5
14				33	34	29,5	33,5	34	34	30	32	30
16				27,7	27,3	27	28	28,4	29,3	27	29	27,5
18					22,1	25	22,9	23,3	24,4	24,5	25	25
20					18,2	21,8	19	19,4	20,4	21,6	21	21,1
22							16	16,3	17,3	18,4	17,9	18
24							13,4	13,8	14,8	15,9	15,4	15,4
26								11,7	12,7	13,8	13,3	13,4
28								9,9	10,9	12,1	11,5	11,6
30									9,3	10,6	10	10
32									8	9,2	8,6	8,7
34									6,9	8,1	7,5	7,5
36											6,4	6,5
38											5,6	5,6
40												4,8
Teleskopierzustände Telescoping conditions Etats de télescopage %	I	0	50	92	0	92	92	92	92	50	92	100
	II	0	0	0	50	50	92	92	92	92	92	100
	III	0	0	0	50	0	0	50	92	92	92	100

¹⁾ Arbeitsbereich nach hinten / over rear / en arrière

SKA 75941

Teleskopauslegerlängen (m). Arbeitszustand: abgestützt, Arbeitsbereich: 360°. Ballast: 39 t.
Working lengths of boom (metres). On outriggers, 360°. Counterweight: 39 t.
Longueurs de la flèche (en m). Grue sur stabilisateurs, rotation sur 360°. Contrepoids: 39 t.

Ausladung Radius Portée m	14 m		19,2 m		23,5 m	24,3 m	28,7 m	33 m	38,2 m	38,2 m	42,5 m	45 m
	85 %		85 %		85 %	85 %	85 %	85 %	85 %	85 %	85 %	85 %
3	176 ¹⁾	165	151 ¹⁾	151								
3,5	160 ¹⁾	147	142 ¹⁾	142								
4	145 ¹⁾	133	133 ¹⁾	131	116	64						
5	121 ¹⁾	112	117 ¹⁾	111	108	58	85					
6	101 ¹⁾	96	99 ¹⁾	95	98	50,5	78	67				
7	86 ¹⁾	84	85 ¹⁾	84	85	50	72	65	54	49		
8	75 ¹⁾	74	74 ¹⁾	73	74	46	66	62	52	47	43	37
9		65		64	66	43	60,5	58	50	44	42	36
10		57		56	57	40	55	54	47	42	41	35,5
12				45	45	36	45	47	42	37	38,5	34,5
14				36	37,4	32,5	36,9	37,4	37,4	33	35,2	33
16				30	29,7	29,7	30,6	31,1	32,2	29,7	31,9	30,2
18					24,1	27,5	25	25,4	26,6	26,9	27,3	27,4
20					19,9	23,7	20,7	21,2	22,2	23,5	22,9	23
22							17,4	17,8	18,8	20,1	19,5	19,6
24							14,6	15	16,1	17,3	16,8	16,8
26								12,7	13,8	15,1	14,5	14,6
28								10,7	11,8	13,2	12,5	12,5
30									10,1	11,5	10,8	10,9
32									8,7	10	9,4	9,4
34									7,5	8,8	8,1	8,2
36											7	7,1
38											6	6,1
40												5,2
Teleskopierzustände Telescoping conditions Etats de télescopage %	I	0	50	92	0	92	92	92	92	50	92	100
	II	0	0	0	50	50	92	92	92	92	92	100
	III	0	0	0	50	0	0	50	92	92	92	100

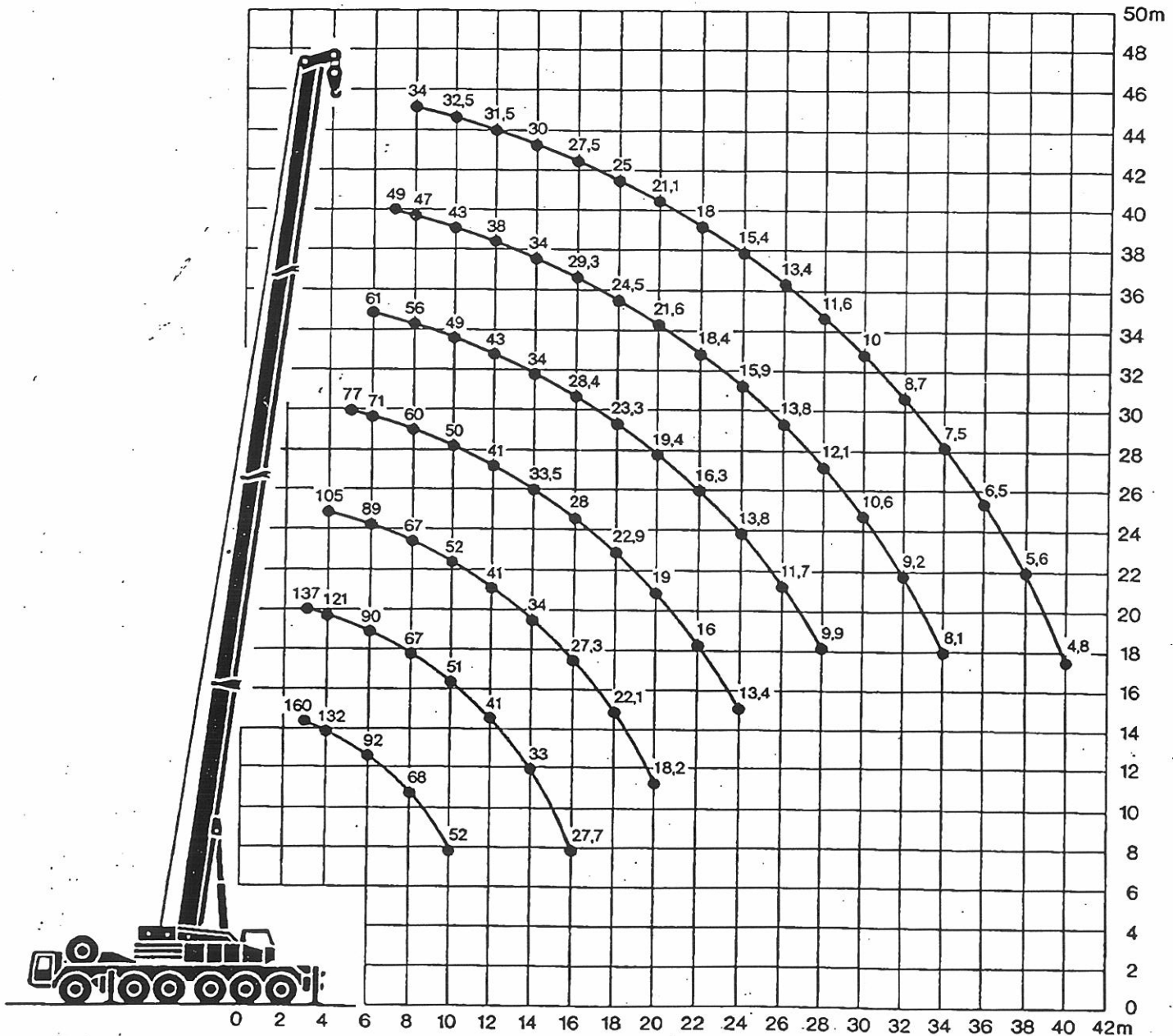
SKA 75942

Sein größtes Lastmoment ist 606 tm.

dzwigi24.pl

**Die Hubhöhen.
Lifting heights.
Hauteurs de levage.**

dzwigi24.pl



Its maximum load moment is 606 tm.

Traglaster an der wippbaren Gitterspitze. Lifting capacities at the luffing lattice jib. Forces de levage à la fléchette treillis relevable.

Wippbare Gitterspitze: 17,5 m – 49 m. Arbeitszustand: abgestützt, Arbeitsbereich: 360°. Ballast: 27 t.

Luffing jib: 17.5 m – 49 m. On outriggers, 360°. Counterweight: 27 t.

Fléchette treillis relevable: 17,5 m – 49 m. Grue sur stabilisateurs, rotation sur 360°. Contrepoids: 27 t.

Ausladung Radius Portée m	Teleskopausleger / Telescopic boom / Flèche télescopique												
	23,5 m						33 m						
	Gitterspitze / Luffing jib / Fléchette treillis						Gitterspitze / Luffing jib / Fléchette treillis						
	17,5 m	21 m	28 m	35 m	42 m	49 m	17,5 m	21 m	28 m	35 m	42 m	49 m	
8	40												
9	40												
10	40	35,5					27,3						
11	40	35					27						
12	40	34,5	26				26,6	23,3					
13	40	33,9	25,8				26,2	23					
14	36	33,2	25,6				25,9	22,6					
15	31,5	32,4	25,4	20			25,5	21,8	16,5				
16	27	31	25,1	20			25,1	21,5	16,5				
18	19	24,5	24,3	19,8	15		24,7	20,7	16,3	13			
20		18	23	19,3	14,6		24	20	16	13			
22			19,8	18,6	14,2	9		19,3	15,7	12,7	9,5		
24			16,4	17,5	13,5	8			15,4	12,4	9,3	6	
26			13	16	12,6	7,3			15,1	12,1	9,1	6	
28			9,5	13,8	11,7	6,6			14,3	11,9	9	5,7	
30				11,5	10,7	6,1			13	11,6	8,8	5,4	
32				9,3	9,8	5,6				11,3	8,6	5,1	
34					8,8	5,1				11	8,5	4,7	
36					7,9	4,7				9,5	8	4,4	
38					6,9	4,3				8	7,6	4,1	
40						4					7,2	3,8	
42						3,6					6,7	3,4	
44						3,3					6,3	3,1	
46						3						2,8	
48						2,7						2,5	
50												2,2	
Teleskopierzustände Telescoping conditions Etats de télescopage %	I	92						92					
	II	0						92					
	III	0						0					

Ausladung Radius Portée m	Teleskopausleger / Telescopic boom / Flèche télescopique												
	38,2 m						42,5 m						
	Gitterspitze / Luffing jib / Fléchette treillis						Gitterspitze / Luffing jib / Fléchette treillis						
	17,5 m	21 m	28 m	35 m	42 m	49 m	17,5 m	21 m	28 m	35 m	42 m	49 m	
8													
9													
10	20,8												
11	20,5												
12	20,2	17,5					14,5						
13	19,9	17,2					14,4						
14	19,6	17	13,1				14,3	12					
15	19,3	16,9	13				14,3	11,9					
16	19	16,7	12,8				14,2	11,8	9,1				
18	18,5	16,3	12,5	9,5			14,1	11,7	9				
20	17,9	15,9	12,2	9,3	6,8		14	11,5	8,9	6,6			
22		15,5	11,9	9,1	6,7		13,8	11,3	8,8	6,6	4,7		
24			11,6	8,9	6,6	4,3		11,2	8,7	6,6	4,7		
26			11,3	8,7	6,5	4,2		11,2	8,7	6,5	4,7	3	
28			11	8,5	6,4	4,1			8,6	6,5	4,7	3	
30			10,7	7,9	6,3	4,1			8,5	6,5	4,7	3	
32				7,3	6,2	4			8,4	6,5	4,7	3	
34				6,6	6,2	3,7				6,5	4,7	3	
36				6	6,1	3,4				6,5	4,7	3	
38					5,5	3,1					6,5	4,7	3
40					5	2,9						4,7	3
42					4,5	2,6						4,4	3
44						2,3						4,1	2,7
46						2							2,3
48						1,7							2
50						1,4							1,7
Teleskopierzustände Telescoping conditions Etats de télescopage %	I	92						92					
	II	92						92					
	III	50						92					

SKA 75930

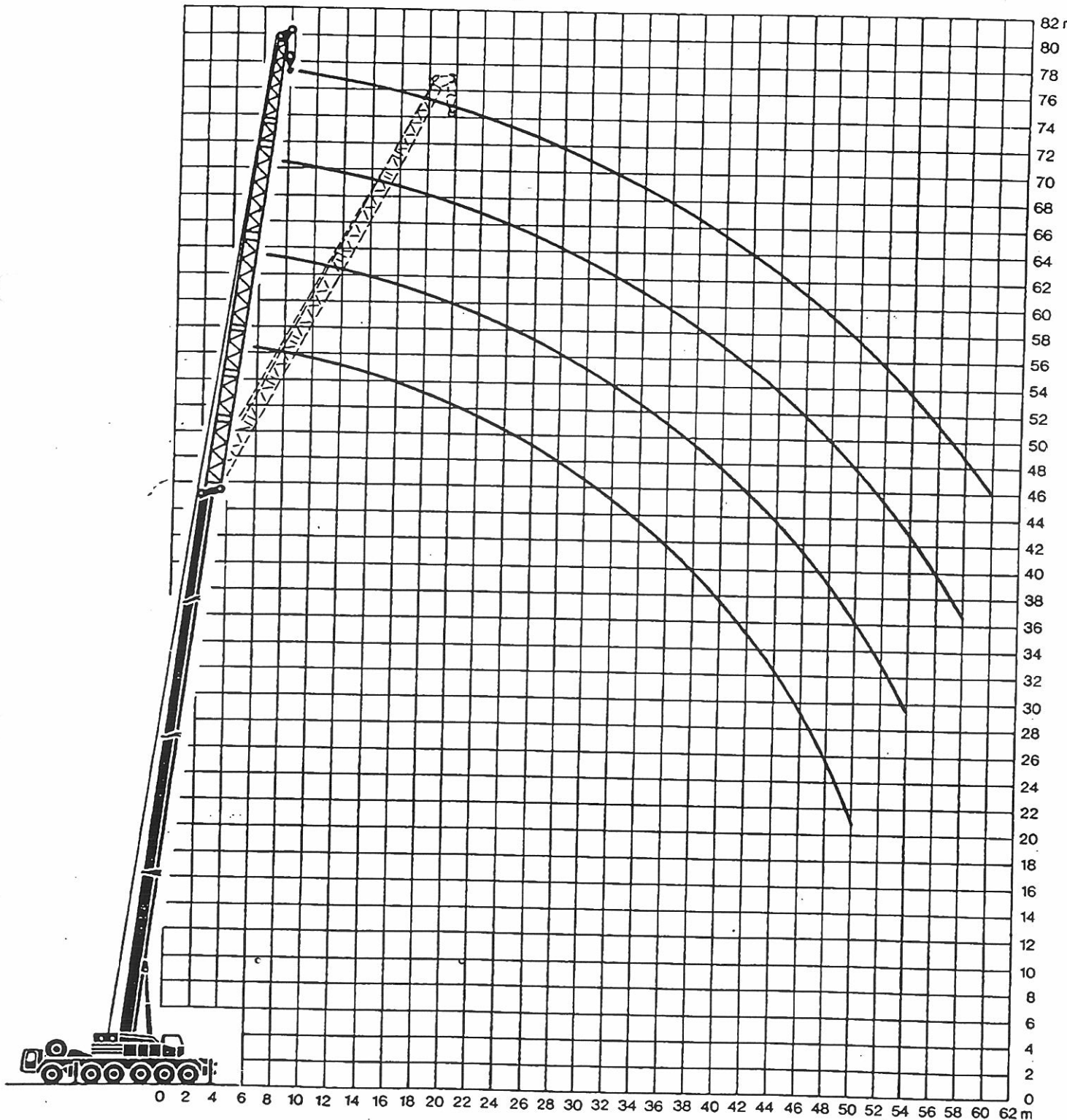
dzwigi24.pl

Couple de charge maxi.: 606 tm.

**Die Hubhöhen.
Lifting heights.
Hauteurs de levage.**

dzwigi24.pl

**Feste Gitterspitze.
Lattice fly jib.
Fléchette treillis fixe.**



**La grue LTM 1160 possède l'équipement
qui convient à chaque problème.**

Die Traglasten an der festen Gitterspitze. Lifting capacities at the lattice fly jib. Forces de levage à la fléchette treillis fixe.

Feste Gitterspitze unter 0°/20°: 14 m – 35 m. Arbeitszustand: abgestützt, Arbeitsbereich: 360°. Ballast: 39 t.
Lattice fly jib 0° or 20°: 14 m – 35 m. On outriggers, 360°. Counterweight: 39 t.
Fléchette treillis fixe, inclinaison 0° ou 20°: 14 m – 35 m. Grue sur stabilisateurs, rotation sur 360°. Contrepoids: 39 t.

Ausladung Radius Portée m	38,2 m		Teleskopausleger / Telescopie boom / Flèche télescopique 42,5 m																
	14 m		Gitterspitze / Luffing jib / Fléchette treillis																
	0°	20°	0°	14 m	20°	0°	20°	0°	20°	21 m	20°	0°	20°	28 m	20°	0°	20°	35 m	20°
8	23																		
9	22,2																		
10	21,4				18,5														
12	20				18,2					12,3									
14	18,7				17,6				11	12					9				
16	17,5				16,8				10,4	11,6					8,4				
18	16,5				15,8				9,9	11,3					7,8				6
20	15,5				14,8				9,3	10,7					7,8				5,6
22	14,2				13,8				8,9	10,1					7,3				5,2
24	13,5				12,9				8,4	9,5					6,8				4,9
26	12,8				12				8	9					6,4				4,6
28	12,1				11,2				7,7	8,6					6				4,4
30	11,2				10,4				7,3	8,2					5,6				4,3
32	9,8				9,7				7	7,8					5,3				4,1
34	8,6				8,8				6,7	7,4					4				3,8
36	7,6				7,8				6,3	7,1					4				3,6
38	6,6				6,9				6	6,9					4				3,5
40	5,8				6				5,8	6,5					4,4				3,4
42	5,1				5,3				5,5	5,7					4,2				3,3
44	4,4				4,6				5,1	5					4,2				3,1
46	3,8				4				4,4	4,4					3,9				3,1
48					3,5				3,8	3,9					3,8				3,1
50					3				3,2	3,4					3,8				3,1
52										3,4					3,7				3
54										2,9					3				3
56										2,9					3,2				2,9
58										2,5					3,2				2,9
60										2,1					2,8				2,8
										2,4					2,7				2,7
										1,9					2,6				2,6
										2					2,2				2,2
																			1,6

SKA 75965 / 75937

dzwigi24.pl

Anmerkungen zu den Traglasttabellen.

1. Die angegebenen Traglasten übersteigen nicht 75 % bzw. 85 % der Kippplast.
2. Die Traglasten 75 % entsprechen DIN 15019, Teil 2 sowie der F. E. M.
3. Bei 75 % Kipplastausnutzung wurde Windstärke 7 = 125 N/m² berücksichtigt. Der Kranbetrieb ist in Abhängigkeit von der Auslegerlänge zwischen Windstärke 5 und 7 zulässig.
4. Die Traglasten sind in Tonnen angegeben.
5. Das Gewicht des Lasthakens bzw. der Hakenflasche ist von den Traglasten abzuziehen.
6. Die Ausladungen sind von Mitte Drehkranz gemessen.
7. Traglaständerungen vorbehalten.
8. Die Angabe des max. Lastmomentes bezieht sich auf 85 % der Kippplast.

Remarks referring to load charts.

1. The tabulated load ratings do not exceed 75 % or 85 % of the tipping load.
2. The tabulated 75 % ratings are in accordance with DIN 15019, part 2 and F. E. M. standards.
3. The 75 % overturning limit values take into account wind force 7 = 125 N/m². Depending on jib length, crane operation may be permissible at wind speeds of between force 5 and 7.
4. Load capacities are given in metric tons.
5. The weight of the hook blocks and hooks must be deducted from the lifting capacities.
6. Working radii are measured from the slewing centreline.
7. Lifting capacities are subject to modifications.
8. The maximum load moment quoted is at 85 % of the overturning load limit.

Remarques relatives aux tableaux des charges.

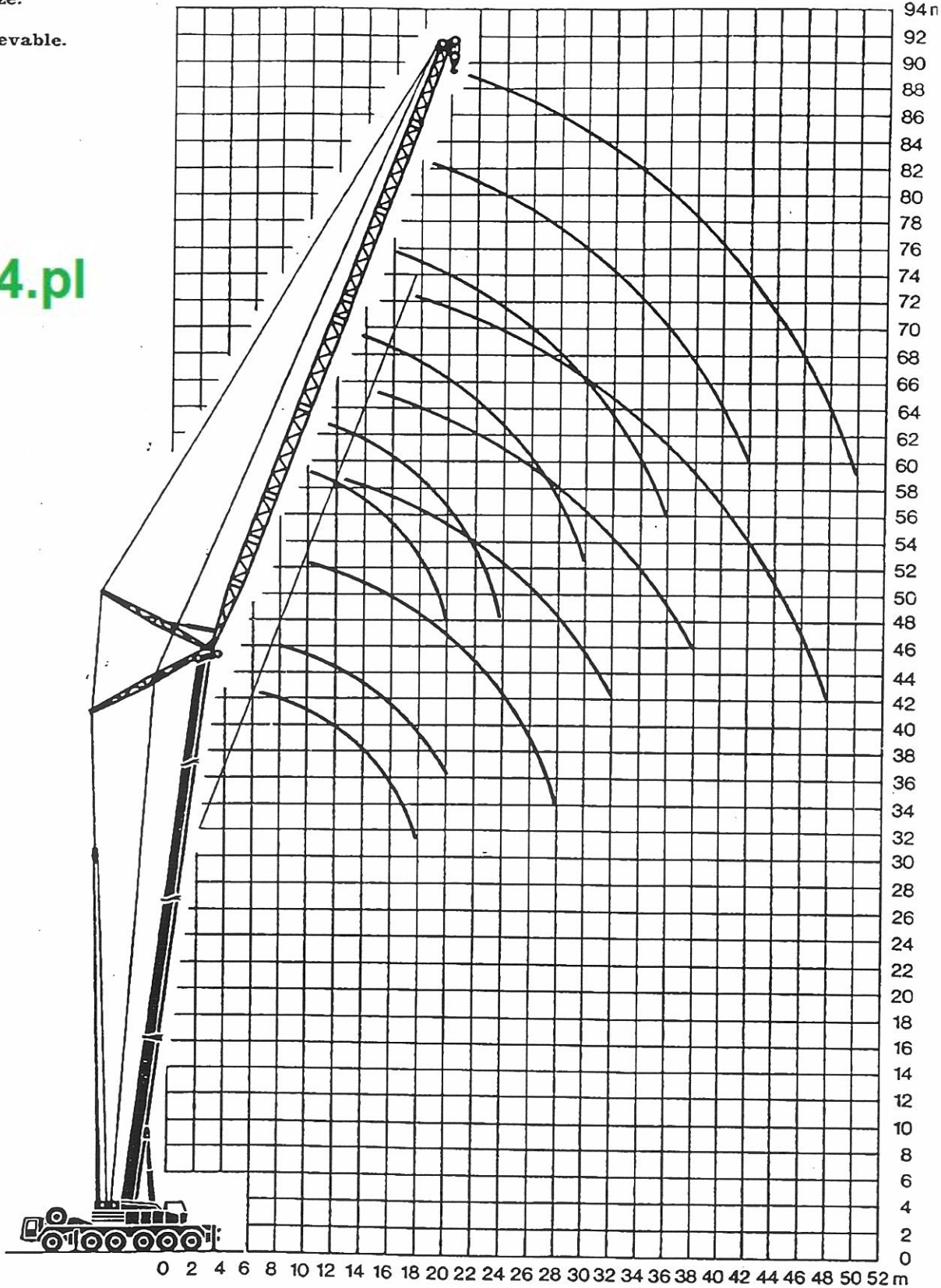
1. Les charges de levage indiquées ne dépassent pas 75 % ou 85 % de la charge de basculement.
2. Les charges à 75 % sont déterminées conformément à la norme DIN 15019, chapitre 2 et aux prescriptions de la F. E. M.
3. A 75 % de la charge de basculement, il a été tenu compte d'un vent de force 7 = 125 N/m². Selon la longueur de la flèche, le travail de la grue est autorisé jusqu'à un vent de force 5 à 7.
4. Les forces de levage sont données en tonnes.
5. Le poids des moufles et crochets doit être soustrait des charges indiquées.
6. Les portées sont calculées à partir de l'axe de rotation.
7. Les forces de levage sont modifiables sans préavis.
8. Le couple de charge max. indiqué est au plus égal 85 % de la charge de basculement.

The LTM 1160 can be equipped to tackle any job.

**Die Hubhöhen.
Lifting heights.
Hauteurs de levage.**

Wippbare Gitterspitze.
Luffing jib.
Fléchette treillis relevable.

dzwigi24.pl



**Der LTM 1160 hat für jeden Einsatz
die passende Ausrüstung.**

Maße.
Dimensions.
Encombrement.

dzwigi24.pl

