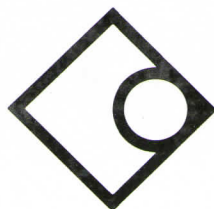


dzwigi24.pl



**PPM**

**25.02**





## hydraulisch aangedreven rijwerk

De 25.02 is op de bekende Poclain rups — onderwagen gemonteerd, waarbij de aandrijving van de rupsen geschiedt door 2 onafhankelijke hydraulische motoren met hoog koppel.



Deze volledig hydraulische aandrijving betekent :

- Eenvoud van konstruktie : geen koppeling, geen cardan, geen kettingen, dus minder slijtage en minder onderhoud.
- Gemakkelijk manoeuvreerbaar :
  - 3 rijsnelheden
  - sterk aandrijfkoppel, groot klimvermogen : 40 %
  - onafhankelijke draairichting der rupsen, waardoor optimale verplaats-baarheid in alle terrein-omstandigheden.

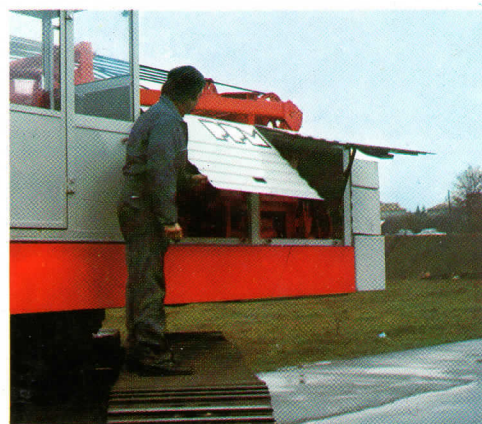


## comfort van de machinist

- Panoramische kabine met volledig zicht op het werk (360°).
- Gemakkelijke bediening door rationele opstelling van de hefbomen, waarmede meerdere handelingen gelijktijdig kunnen worden uitgevoerd.
- Voet-bediende keuzeschakelaar, waarmede naar gelang de aard van het werk, de combinatie van snelheid en kracht op eenvoudige wijze tot stand komt.
- Verende en verstelbare zetel — goed gerichte schijnwerpers — verwarming — ventilatie — voorruit opklapbaar.
- Geluiddempende uitvoering.

## toegankelijkheid voor onderhoud

De motorkap van de 25.02 is zodanig uitgevoerd, dat de motor van 152 PK (DIN), alsmede alle andere hoofdorganen snel en gemakkelijk toegankelijk zijn.



# **25.02 een dragline, 100% hydraulisch**

**met meerdere mogelijkheden  
kapaciteit 1500 l**



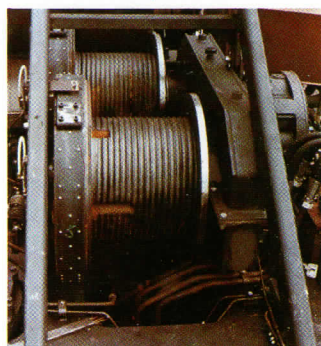
## een dragline met hoge capaciteit

### Graafkracht

De 25.02 is uitgerust met 2 lieren in tandem-opstelling, aangedreven door een hydraulische Poclain-motor; trekkracht 13 ton.

Vrije val-bediening via hydro-pneumatische remlossing. Liertrommels met kabelgroeven en kabel-dwanggeleider voor het goed oprollen van de kabels.

Grote oprol-kapaciteit : 26 m op een laag.



### Minder kabel-slijtage

Het P.P.M.-geleidesysteem in de voet van de giek voorkomt onnodige slijtage aan de trekkabel;

Passage tussen 2 rollen + 2 schijven = water afstrijken en zelfreiniging + correct opwinden.



### Snel en nauwkeurig lanceren

Zwenken door hydraulisch direct aangedreven tandkrans. Doordat men de beschikking heeft over 3 zwenk-snelheden tot 8 omw/min., kan men de bak snel en nauwkeurig uitwerpen.

Gemakkelijk onderhoud van de uitwendige zwenk-tandkrans via centrale smering.

### Robuste constructie

Giek van hoogwaardig staal met grote trekvastheid. Giekdelen onderling verbonden met bouten en zelfborgende moeren.

Gieklengte 8 à 17 m — giekdelen van 2 en 5 m. Gemakkelijke montage, beproefd op zware werkomstandigheden.

Diepgroef-kabelschijven met grote diameter.

Op- en aftoppen van de giek door hydraulische lier en bokframe.

Giek opvouwbaar in transportstand met automatische vergrendeling van de bok vanuit de kabine.

## een veelzijdige 3 in 1 machine

### Hijskraan

25 t. op 3 m bereik.  
Gekontroleerde daling op de motor.  
Giek van 8 à 30 m - Hulpgiek van 6 en 9 m met 2 standen 20° en 45°.  
Kracht - nauwkeurigheid - Soepelheid.

### Grijperkraan

Gekontroleerde daling door pneumatisch bediende rem.  
Maximum capaciteit 4 ton incl. grijper.  
Giek van 8 à 17 m.  
Grijper-stabilisator.

### Opties

- Valkogel voor sloopwerk
- Elektromagneet
- Boorgereedschap
- Hei-werk.



## en ... met de bekende Poclain service

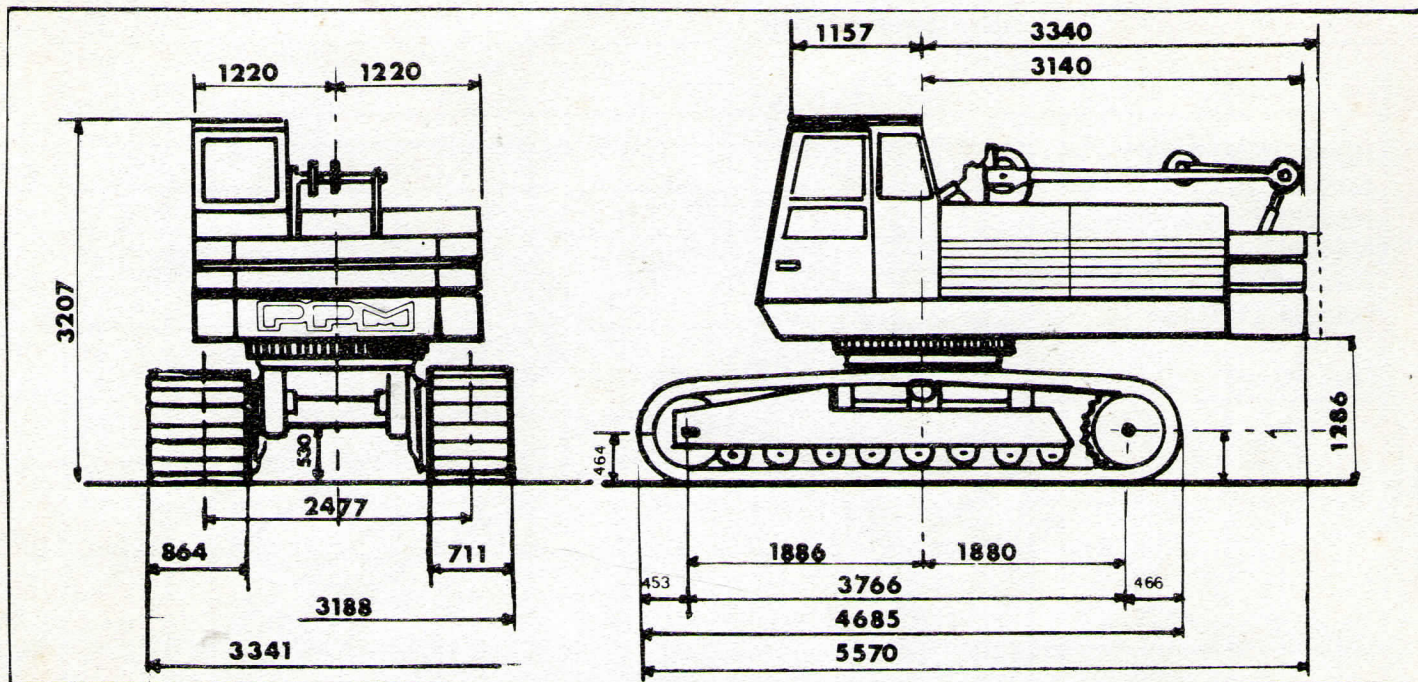


PPM - 11, Villa de Saxe - 75007 PARIS - FRANCE  
TÉL. : 734.01.94 - TELEX : 25725

**POCLAIN N.V.**  
Boomssteenweg 20,  
2630 AARTSELAAR. BELGIE  
Telefoon : 031/87.53.44  
(5 lijnen)  
Telex 31719 Pocart

**POCLAIN (NEDERLAND) N.V.**  
Lelystraat 60. Industriepark,  
SLIEDRECHT. NEDERLAND.  
Telefoon (0.1840) 3477\*  
Telex 22637.

# PPM technische gegevens 25.02



## TECHNISCHE GEGEVENS

Mobiele kraan op rupsen met vakwerkgiëk (25 ton op 3 m.). Uitvoering als dragline, met grijper of voor overslag (optie). Eigen gewicht 26,4 ton met voetstukgiëk voor dragline - rupsen 28" en ballast 7 ton.

### I ONDERWAGEN

**Aandrijving :** De sprockets worden aangedreven door hydraulische motoren van 2400 cm<sup>3</sup>. Door 3 versnellingen zijn de volgende snelheden mogelijk : 0 - 3 km/h., 0 - 1,5 km/h. en in terrein -0 - 0,7 km/h. Rupsen kunnen tegengesteld draaien.

### II BOVENWAGEN

**Motor :** 6 cil. DEUTZ - diesel, type BF 6 L.913 met blower - 152 PK DIN bij 2300 t/min.

**Hydraulische pompen :** 1 pomp met 4 opbrengsten van 50,5 l/min.

1 pomp met 2 opbrengsten van 35 l/min.

**Tanks :** brandstof 240 l., hydr. olie - 220 l.

**Elektrisch systeem :** 24 V.

**Zwenken :** zwenkkrans met kruisrollen rechtstreeks aangedreven door een hydr. motor - 2000 cm<sup>3</sup> - met automatische rem met 3 zwenksnelheden van de bovenwagen : 0 - 2,5 omw./min., 0 - 5 omw./min. en 0 - 8 omw./min.

**Giekverstellen :** d.m.v. een lier, direct aangedreven door een hydr. motor van 11000 cm<sup>3</sup>. Afhankelijk van de opbrengst zijn er 3 snelheden van giekverstelling : 32, 65 en 100 sec.

**Hijsen :** Twee lieren in tandem-opstelling worden onafhankelijk aangedreven door een hydr. motor 3 Hijsnelheden voor lier van hoofdgiek, 50 - 75 - 95 m/min., voor lier van hulpgiek, 55 - 80 - 100 m/min.

### III BEVEILIGINGEN

**Lieren :** Automatische rem, wanneer de bedienings-handels losgelaten worden.

**Giek en hulpgiek :** eindschakelaar hoogste stand.

**Hydraulisch circuit :** Alle bewegingen zijn beschermd tegen plotseling optredende overdrukken.

**Draaiend gedeelte :** bij warmlopen automatische blokkering van het zwenkgedeelte.

**Hijsen :** de kraan 25.02, die zijn last zeer hoog kan hebben, geeft d.m.v. licht- en geluidssignalen aan de gebruiker, het werkgebied aan voor bepaalde lasten.

**Optoppen :** eindschakelaar hoogste stand. Teleskoop-pijpen tegen achteroverslaan van de giek. Veiligheidshoorn.

Zwenkbereik van 360°

75%

Hijsblok 6 en 4  
 parten (320 kg.)  
 enkelschijfsblok  
 (150 kg.)  
 enkelschijfsblok voor  
 hulpgiek (120 kg.)

Giek 30 m.

Giek 25 m.

Giek 20 m.

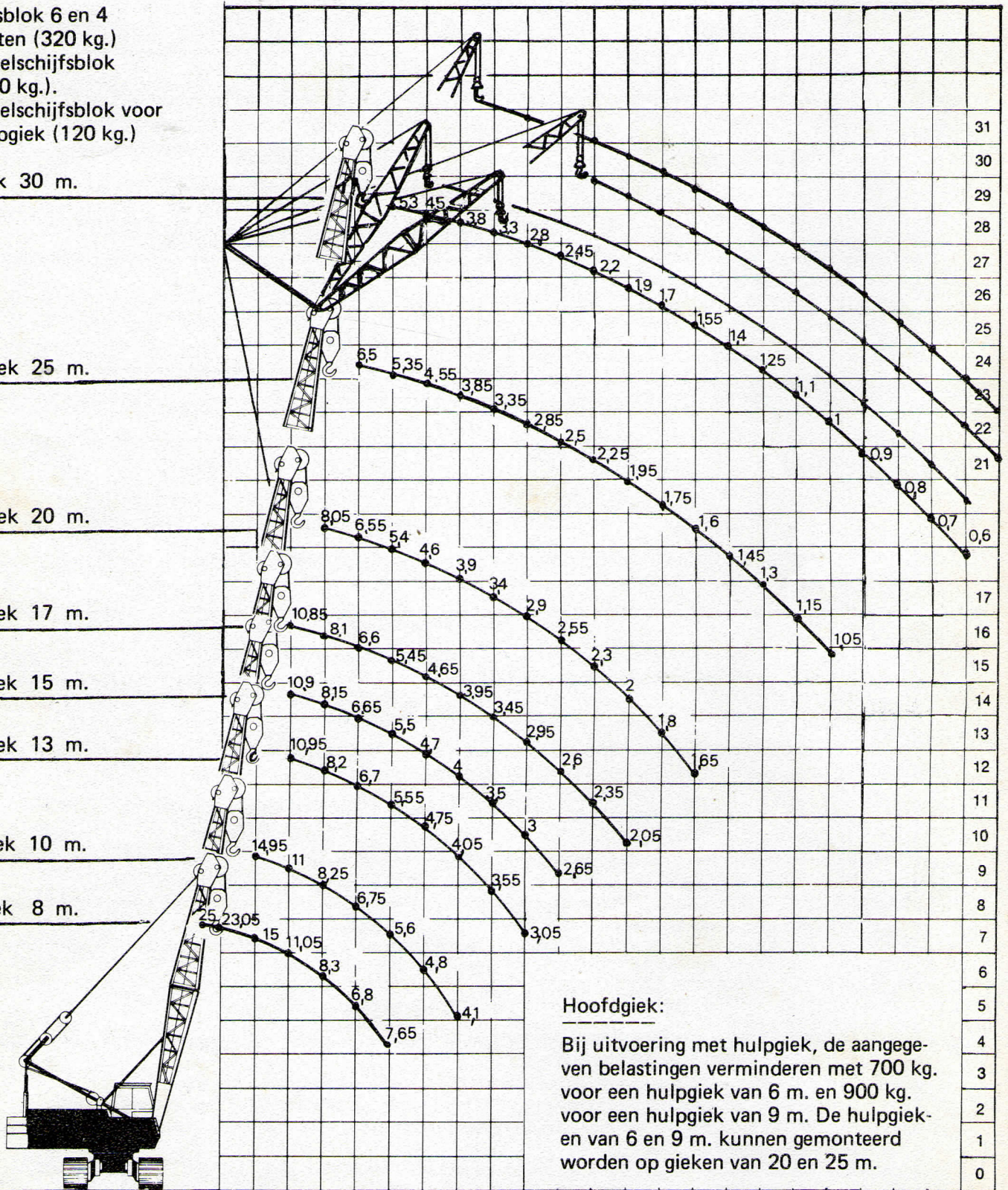
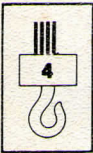
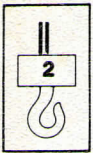
Giek 17 m.

Giek 15 m.

Giek 13 m.

Giek 10 m.

Giek 8 m.



**Hoofddiek:**

Bij uitvoering met hulpgiek, de aangegeven belastingen verminderen met 700 kg. voor een hulpgiek van 6 m. en 900 kg. voor een hulpgiek van 9 m. De hulpgieken van 6 en 9 m. kunnen gemonteerd worden op gieken van 20 en 25 m.

Kopstukgiek 3,80 m.  
 Voetstuk 4,20 m.

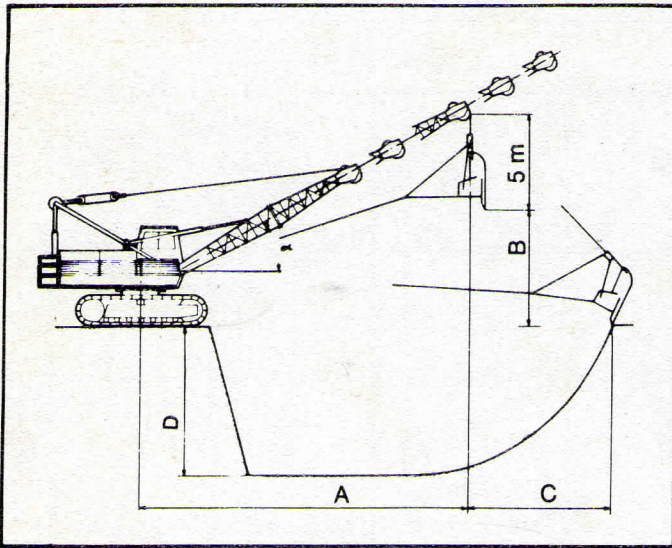




Zwenkbereik van 360°

Vlucht in m	Giek 20 m.								Giek 25 m.							
	Hulpgiek 6 m.				Hulpgiek 9 m.				Hulpgiek 6 m.				Hulpgiek 9 m.			
	20°		45°		20°		45°		20°		45°		20°		45°	
	75%	85%	75%	85%	75%	85%	75%	85%	75%	85%	75%	85%	75%	85%	75%	85%
<b>9</b>	<b>4,8</b>	5,4														
<b>10</b>	<b>4,1</b>	4,65							<b>4,05</b>	4,55						
<b>11</b>	<b>3,55</b>	4	<b>3,65</b>	4,1	<b>3,7</b>	4,15			<b>3,5</b>	3,95						
<b>12</b>	<b>3,05</b>	3,45	<b>3,2</b>	3,6	<b>3,25</b>	3,65			<b>3</b>	3,35	<b>3,15</b>	3,55	<b>3,2</b>	3,6		
<b>13</b>	<b>2,65</b>	3	<b>2,8</b>	3,15	<b>2,85</b>	3,2	<b>2,95</b>	3,2	<b>2,6</b>	2,95	<b>2,75</b>	3,1	<b>2,8</b>	3,15		
<b>14</b>	<b>2,35</b>	2,65	<b>2,45</b>	2,75	<b>2,55</b>	2,85	<b>2,7</b>	3,05	<b>2,3</b>	2,6	<b>2,4</b>	2,7	<b>2,5</b>	2,8	<b>2,65</b>	3
<b>15</b>	<b>2,05</b>	2,3	<b>2,2</b>	2,5	<b>2,25</b>	2,55	<b>2,35</b>	2,65	<b>2</b>	2,25	<b>2,15</b>	2,4	<b>2,2</b>	2,5	<b>2,3</b>	2,6
<b>16</b>	<b>1,8</b>	2	<b>1,95</b>	2,2	<b>2</b>	2,25	<b>2,1</b>	2,35	<b>1,75</b>	1,95	<b>1,9</b>	2,15	<b>1,95</b>	2,2	<b>2,05</b>	2,3
<b>17</b>	<b>1,65</b>	1,85	<b>1,75</b>	1,95	<b>1,8</b>	2	<b>1,9</b>	2,15	<b>1,6</b>	1,8	<b>1,7</b>	1,9	<b>1,75</b>	1,95	<b>1,85</b>	2,1
<b>18</b>	<b>1,45</b>	1,6	<b>1,55</b>	1,75	<b>1,6</b>	1,8	<b>1,65</b>	1,85	<b>1,4</b>	1,55	<b>1,5</b>	1,7	<b>1,55</b>	1,75	<b>1,6</b>	1,8
<b>19</b>	<b>1,30</b>	1,45	<b>1,35</b>	1,5	<b>1,4</b>	1,55	<b>1,45</b>	1,6	<b>1,25</b>	1,4	<b>1,3</b>	1,45	<b>1,35</b>	1,5	<b>1,4</b>	1,55
<b>20</b>	<b>1,15</b>	1,3	<b>1,2</b>	1,35	<b>1,25</b>	1,4	<b>1,3</b>	1,45	<b>1,1</b>	1,25	<b>1,15</b>	1,3	<b>1,2</b>	1,35	<b>1,25</b>	1,4
<b>21</b>	<b>1,05</b>	1,15	<b>1,1</b>	1,25	<b>1,15</b>	1,3	<b>1,2</b>	1,35	<b>1</b>	1,1	<b>1,05</b>	1,15	<b>1,1</b>	1,2	<b>1,15</b>	1,3
<b>22</b>	<b>0,95</b>	1,05			<b>1,05</b>	1,15	<b>1,1</b>	1,2	<b>0,9</b>	1	<b>0,95</b>	1,05	<b>1</b>	1,1	<b>1,05</b>	1,15
<b>23</b>	<b>0,85</b>	0,95			<b>0,95</b>	1,05	<b>1</b>	1,1	<b>0,8</b>	0,9	<b>0,85</b>	0,95	<b>0,9</b>	1	<b>0,95</b>	1,05
<b>24</b>					<b>0,85</b>	0,95	<b>0,9</b>	1	<b>0,7</b>	0,75	<b>0,75</b>	0,85	<b>0,8</b>	0,9	<b>0,85</b>	0,95
<b>25</b>					<b>0,75</b>	0,85			<b>0,6</b>	0,65			<b>0,7</b>	0,75	<b>0,75</b>	0,85
<b>26</b>					<b>0,65</b>	0,7							<b>0,6</b>	0,65	<b>0,65</b>	0,7

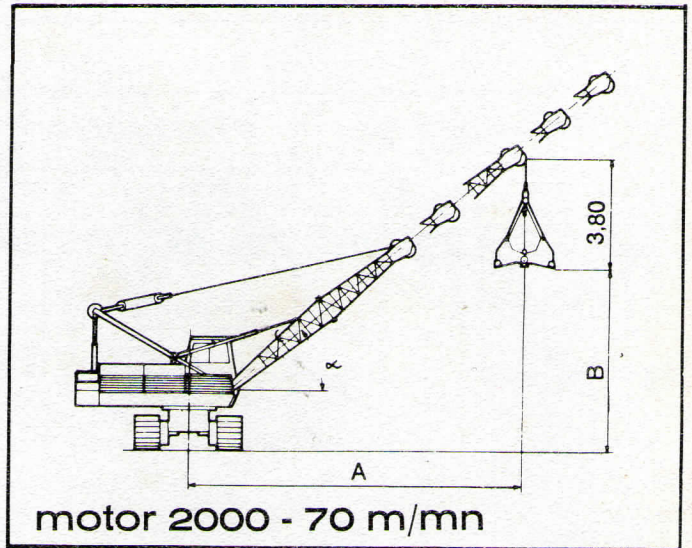
### Dragline



Max. hijssnelheid met volle bak (motor 2800 cm<sup>3</sup>)  
55 m./min.  
Max. trekkracht 13 ton.

GIEK	Afst.	$\alpha = 30^\circ$	$\alpha = 40^\circ$	$\alpha = 50^\circ$	D
8 m	A	8,3 m	7,4 m	6,5	4 m
10 m		10,1	9	7,7	5
13 m		12,7	11,3	9,7	6,5
15 m		14,4	12,8	11	7,5
17 m		16,1	14,3	12,2	8,5
8 m	B	0,7	1,7	2,7	
10 m		1,7	3	4,3	
13 m		3,2	4,9	6,6	
15 m		4,2	6,2	8,1	
17 m		5,2	7,5	9,6	

### Grijper



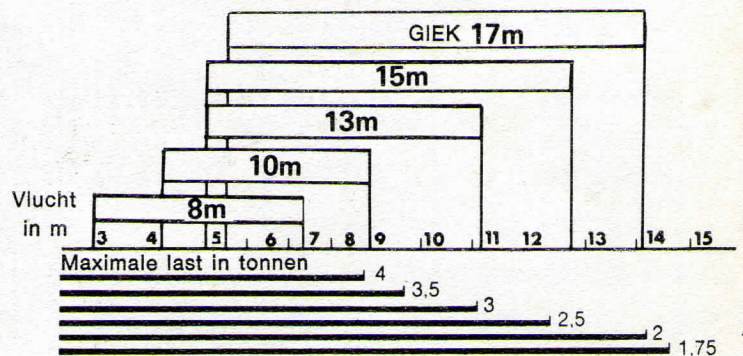
motor 2000 - 70 m/mn  
Max. hijssnelheid met volle grijper Voor grijperwerk mag de belasting 4000 kg. niet overschrijden (incl. gewicht grijper en materiaal).

GIEK	Afst.	$\alpha = 40^\circ$	$\alpha = 50^\circ$	$\alpha = 60^\circ$
8 m	A	7,40 m	6,50	5,30 m
10 m		9	7,70	6,30
13 m		11,30	9,70	7,80
15 m		12,80	11	8,80
17 m		14,30	12,20	9,80
8 m	B	2,90	3,90	4,70
10 m		4,20	5,40	6,40
13 m		6,10	7,70	9
15 m		7,40	9,30	10,80
17 m		8,70	10,80	12,50

GIEK	GRIJPERINHOUD	ONDER WATER
8 m	1500 l	1500 l
10 m	1500 l	1500 l
13 m	1150 l	1500 l
15 m	1000 l	1150 l
17 m	900 l	1000 l

De capaciteit van de bak hangt van de terreinomstandigheden af.

De bovengenoemde maximale waarden mogen in geen geval overschreden worden.



Poclain (Nederland) B.V. Lelystraat 60 - Sliedrecht.  
Service-depôt Meppel 01840-3477\*  
Agent voor Brabant en Limburg: De Rooij B.V.  
Bogardeind 148 - Geldrop - Tel.: 040-866060

TYPE	ZAND	KOLEN	BIETEN
4000 kg	1000/1500 l	1900/2200 l	
3500	900/1250	1700/1900	1900 l
3000	775/1100	1500/1700	1600
2500	650/ 900	1200/1400	1400
2000	550/ 750	950/1100	1150
1750	450/ 600	850/ 950	975