

TKA 28 KS

BISON PALFINGER



SUPERIEUR IN ZIJN KLASSE

dzwigi24.pl

De TKA 28 KS overtuigt met onovertreffbare waarden inzake compactheid, wendbaarheid en universele inzetbaarheid alsmede door de omvang van zijn werkgebied.

Dankzij de gepatenteerde draaitafel in combinatie met 3 telescooparmen bedraagt de voertuiglengte slechts 6,8 m! Een wielbasis van slechts 3 m maakt het voertuig zo wendbaar als een personenauto. De zeer omvangrijke basisuitrusting en de standaard traploos variabele afstempeling staan garant voor succesvolle werkzaamheden, zelfs onder de moeilijkste gebruiksomstandigheden.

Een werkhoogte van 28 m en een zijdelingse reikwijdte van 20 m ronden het volmaakte beeld af – BISON PALFINGER zorgt met de TKA 28 KS voor nieuwe maatstaven in deze klasse.



Draaitafel met dubbele draaikrans (KS)

Draaien binnen de eigen voertuigbreedte – dit voordeel is alleen met het gepatenteerde draaitafelmechanisme met dubbele draaikrans te realiseren. Ongehinderd te rijden rijstroken in de andere richting en een probleemloos gebruik onder de moeilijkste ruimtelijke omstandigheden zijn zijn onovertreffelijke voordelen van de KS-serie.



Max. horizontale reikwijdte

BISON werkplatforms bieden de grootste horizontale reikwijdte! Dit wordt gewaarborgd door zowel de perfecte lichtgewichtconstructie en de optimale materiaalkwaliteit als door de know-how van onze technici.



Compacte bouw lengte dankzij draaitafel met dubbele draaikrans

Buitengewoon wendbaar bij alle werkzaamheden – de draaitafel met dubbele draaikrans reduceert de voertuiglengte van een BISON KS-hoogwerker, omdat de ruimte boven de bestuurscabine optimaal kan worden benut.



Steunpootbediening vanuit de werkkorf

Alle vier de steunpotten kunnen bijzonder overzichtelijk en met maximaal bedieningscomfort vanuit de werkkorf worden bediend.



Automatisch afstempelsysteem en opstellingsnivellering

Zorgt op elk terrein voor optimale veiligheid en ontziening van het materieel: dankzij het automatische afstempelsysteem en de automatische opstellingsnivellering worden alle vier de stempels tegelijkertijd uitgeschoven en wordt de bedrijfs-situatie bijzonder comfortabel bereikt.



Ultramoderne besturingstechnologie

Een maximum aan werkcomfort en een lange levensduur – de sterke en redundante (d.w.z. met twee processoren uitgevoerde) veiligheidsprogramma-besturing stemt de bewegingen van het werkplatform optimaal af op iedere situatie.



Alles geïntegreerd

Alle elektriciteitsleidingen, kettingen, kabels en telescoopcilinders zijn in het armsysteem geïntegreerd en hierdoor optimaal beschermd tegen beschadiging en weersinvloeden. Gladde oppervlakken en strakke lijnen zijn bepalend voor de uiterlijke kenmerken.



ONGEËVENAARDE COMPACTHEID

dzwigi24.pl

Eenvoudige bediening

Zich volledig op het eigenlijke werk concentreren – dat is de basis van elke succesvolle bezigheid! De bediening van het werkplatform vanuit de korf is uitermate eenvoudig en vindt plaats via een zeer precieze elektrohydraulische proportionele besturing en een Danfoss stuurventiel.



Hydrauliek

De makkelijke toegankelijkheid en de overzichtelijke indeling staan garant voor snelle service-werkzaamheden aan de hoogwaardige hydraulische componenten. Alle componenten zijn optimaal beschermd tegens weersinvloeden en beschadiging en ondergebracht in afgesloten inbouwruimten.



Telescopen

De zeskantvorm van de armprofielen en de schuin aangebrachte glijblokken zorgen voor een zelfcentering van de telescooparmen en reduceren de zijdelingse speling tot een minimum. Het voelbare voordeel is de hoge stabiliteit bij het werk.



Bergruimten en gereedschapskisten

Royale en makkelijk toegankelijke bergruimten voor materiaal en gereedschap zijn perfect geïntegreerd in de bouw.



Automatische korffarmering

De korffarm wordt vrijgegeven als de PTO wordt ingeschakeld resp. hydraulisch vergrendeld zodra deze wordt uitgeschakeld. Hierdoor komt het aanhouden van een bepaalde bewegingsvolgorde bij het verlaten en innemen van de transportpositie te vervallen.



Onderhoudsarm

Hoogwerkers van BISON PALFINGER overtuigen door topkwaliteit in elk detail en zijn hierdoor bijzonder onderhoudsarm.



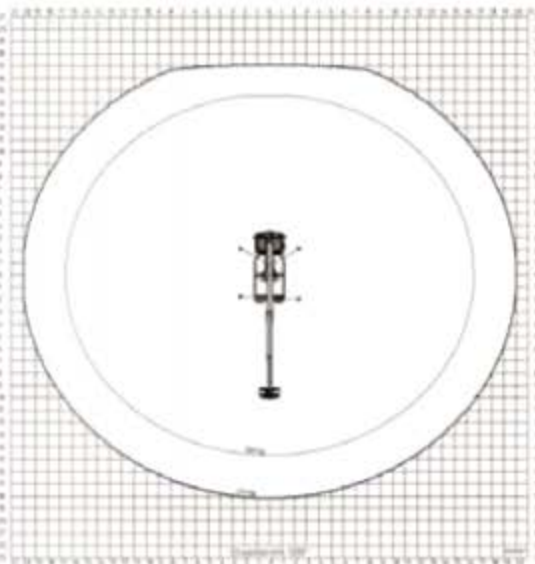
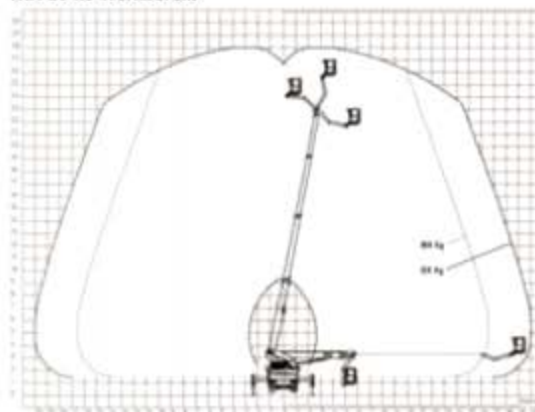
Lakwerk

BISON hoogwerkers onderscheiden zich door een uitstekende lak kwaliteit die uniek is op de markt.



NIET TE OVERTREFFEN IN AFSTEMPELSITUATIES MET HEEL WEINIG RUIMTE

TKA 28 KS werkbereik



Bison TKA 28 KS	
Gegevens van het basissysteem	
Max. werkhogte	28,0 m
Max. bodemhoogte	26,0 m
Max. horizontaal werkbereik / met korfbelasting	20,0 m / 100 kg 18,3 m / 200 kg 16,6 m / 300 kg

Bison TKA 28 KS	
Verplaatsingsmogelijkheid	
Bedrijfsmodus "verplaatsing zonder afstemping"	standaard

Bison TKA 28 KS	
Werkkorf	
Breedte x lengte x hoogte	1,62 x 0,82 x 1,135 m
Draaibereik werkkorf	2 x 45°
Max. toegestane korfbelasting	300 kg
Motor start / stop in de werkkorf	standaard
Kunststofafdekking van bedieningsconsole	standaard
230 V CEE stopcontact in werkkorf	standaard
2 ogen voor het bevestigen van veiligheidsgordels	standaard

Bison TKA 28 KS	
Algemeen	
Inrijbeveiliging voor werkkorf en korffarm (beschermingsrichting voor het neerzetten)	standaard

Bison TKA 28 KS	
Armsysteem	
Aantal uitschuifbare telescopen in de hefarm	3
Armprofiel	zeskant
Complete geleiding van elektrisch, hydraulisch en mechanisch systeem binnenliggend en dus optimaal beschermd tegen beschadiging	standaard
Hydraulische korffarm, werkbereik	185°
Automatische korffarmering (vergrendeling en vrijgave afhankelijk van hulpaandrijving)	standaard
Automatische hefarmaflegging (automatisch enugbrengen in de transportstand)	standaard

GOED VERZORGD DOOR 1.500 PALFINGER SERVICEPARTNERS IN DE HELE WERELD

Bison TKA 28 KS	
Draaiwerk	
Constructie	draahtafel met dubbele draaikrans
Draaien binnen de voertuigbreedte	standaard
Draaibereik	500°

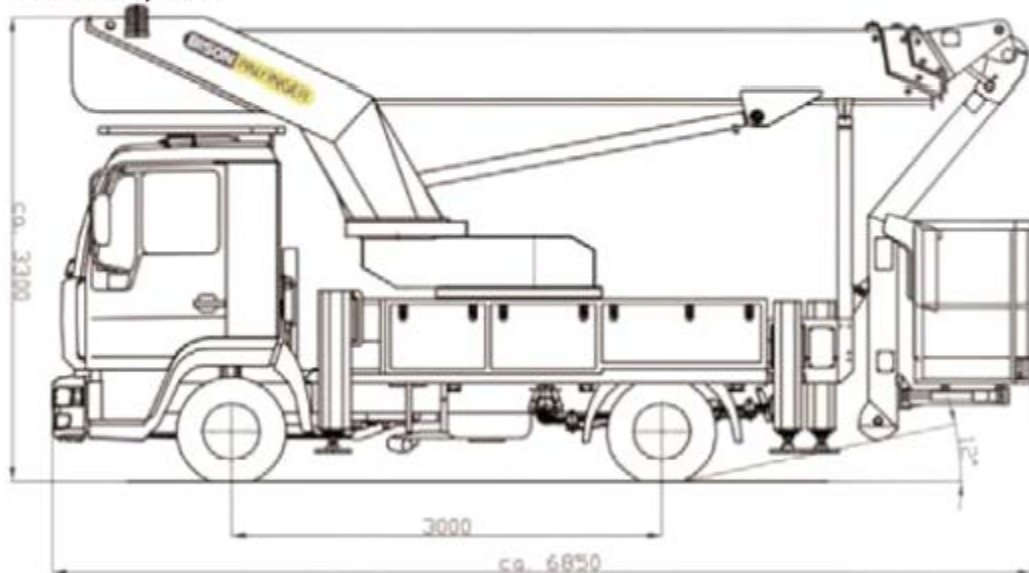
Bison TKA 28 KS	
Afstempeling	
Functie van de afstempeling	traploos variabel
Min. afstempelbreedte – alle stempels ingetrokken	2,30 m
Max. afstempelbreedte (aan beide zijden horizontaal uitgeschoven)	4,70 m
Stempelbediening vanuit de werkkorf	standaard
Automatisch afstempelsysteem en automatische opstellingsnivellering	standaard
LED-knipperlichten op de steunpoten	standaard
4 stempelplaten	standaard

Bison TKA 28 KS	
Basisvoertuig en montage op voertuig	
Toegestane totale GWV	7,5 tot 10,5 t
Lengte in transportstand	6,85 m*
Breedte in transportstand	2,54 m*
Hoogte in transportstand	3,30 m*
Hogedrukfilter	standaard
Hydrauliekolletank met retourfilter	standaard

m* af naar gelang het basisvoertuig

Bison TKA 28 KS	
Hand- resp. noodbediening	
Bescherm en afsluitbaar in de opbouw geïntegreerd	standaard
Hand-noodpomp	standaard

TKA 28 KS transportstand



De afgebeelde apparaten zijn deels voorzien van uitrustingen conform klantenwensen en komen derhalve niet altijd overeen met de standaarduitvoering. Land specifieke voorschriften dienen in acht te worden genomen.

dzwigi24.pl



Maten niet bindend. Technische veranderingen voorbehouden.

www.palfinger.com

KP-BITKA28KSM1+NL_06/05