

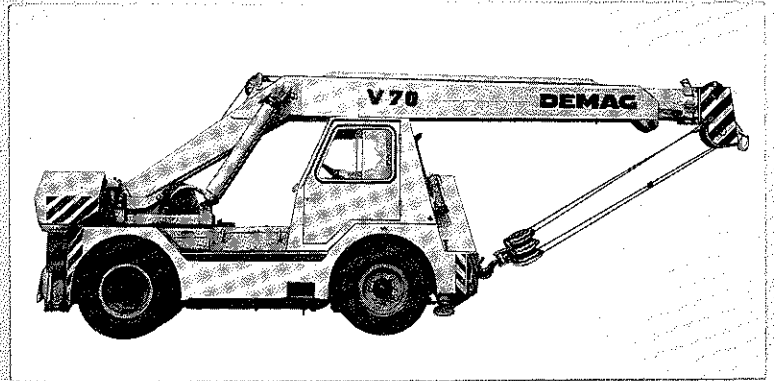
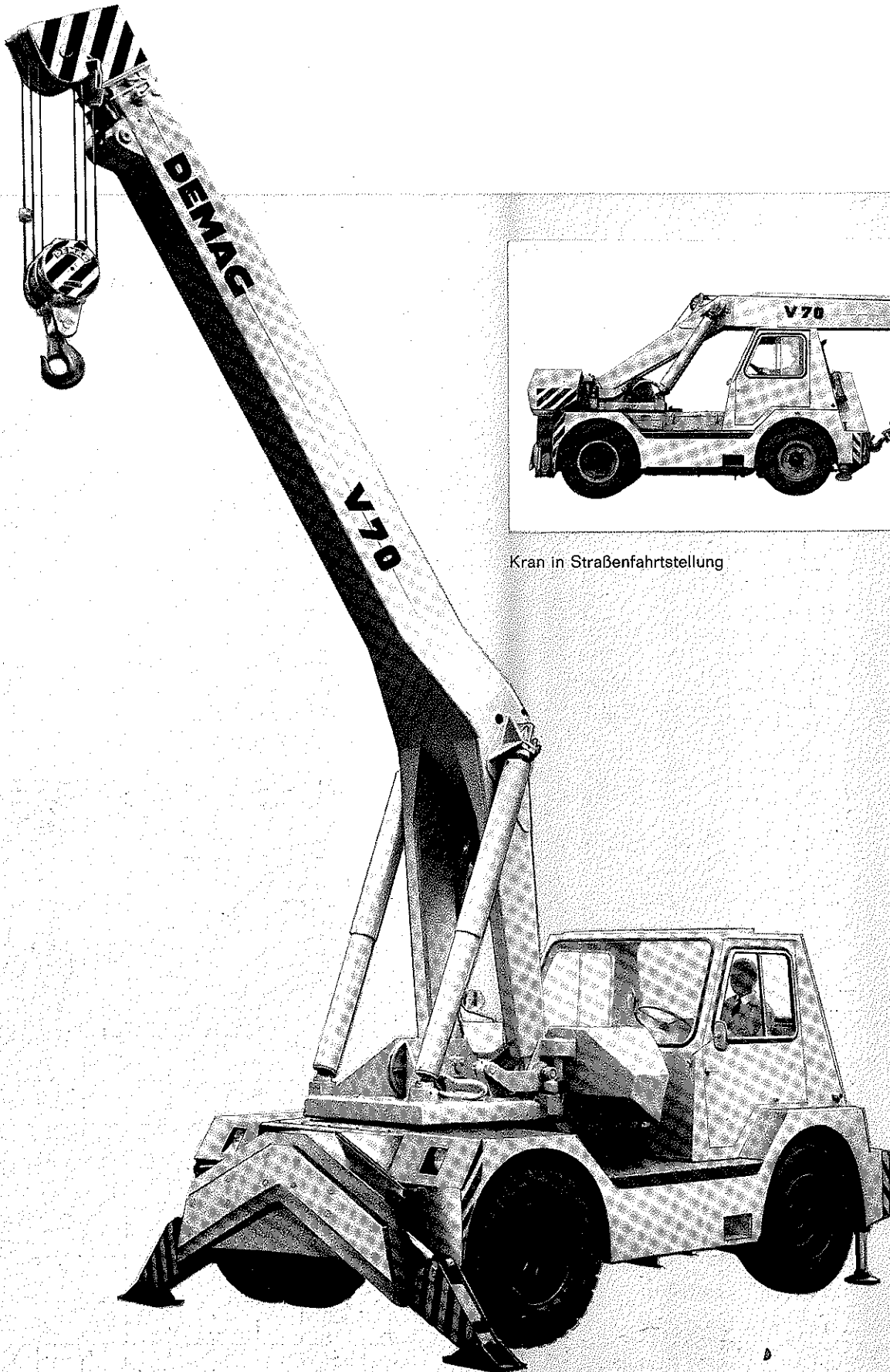
# DEMAG



## MOBILKRAN V 70

ein Teleskopkran für Umschlags-, Montage- und Transportarbeiten. Max. Tragkraft 10 Mp, max. Hakenhöhe 16,5 m. Zuverlässig, sicher, wirtschaftlich. Seine Grundkonzeption hat sich bereits in den bekannten Modellen V 70 b und V 70 n hervorragend bewährt.

Markante Fortentwicklungsmerkmale sind die Ausrüstung mit hydraulischem Teleskopausleger und hydraulischen Stützen sowie moderne Formgebung. Kompakte Bauart, große Wendigkeit und geringe Bauhöhe ermöglichen einen universellen Einsatz auf engstem Raum. Als Resultat günstiger Schwerpunktlage kann auch die



Kran in Straßenfahrtstellung

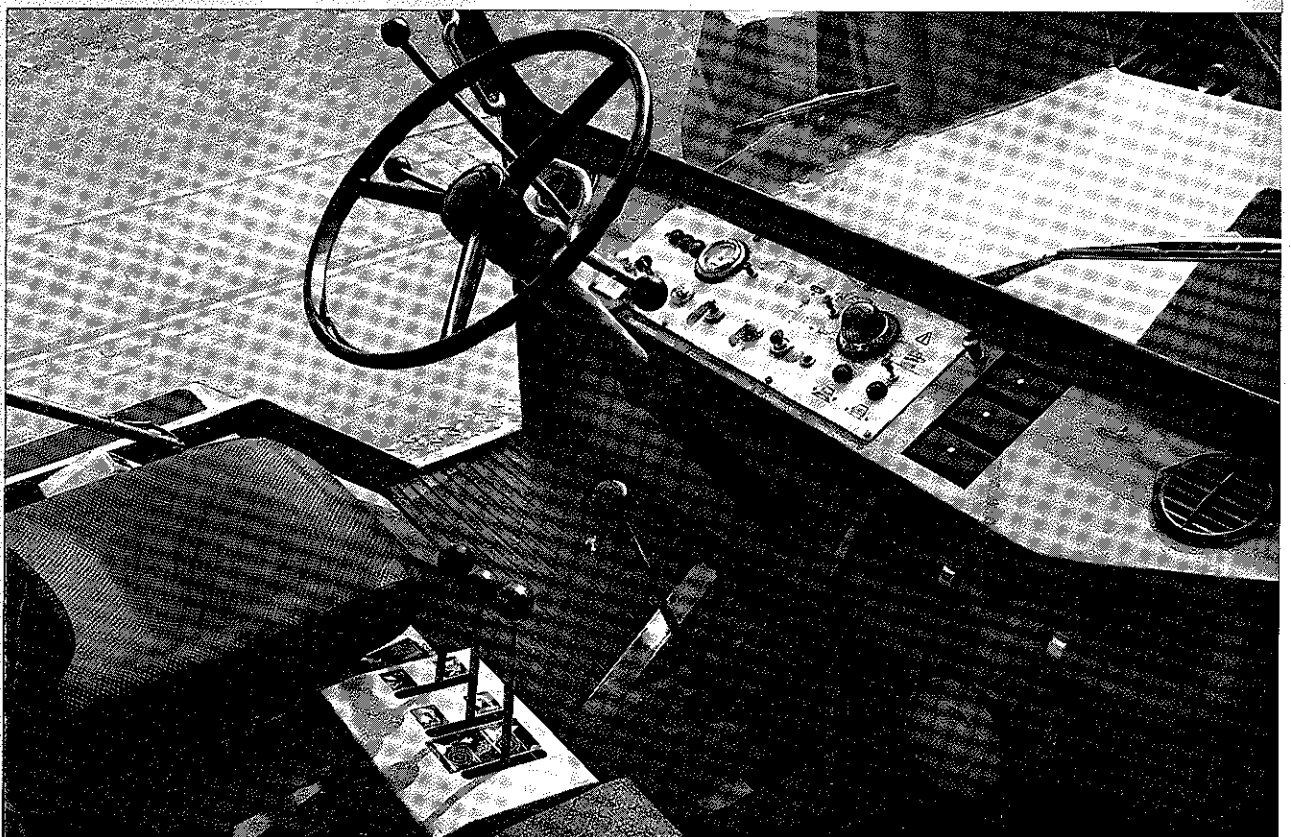
Maximallast seitlich angehängt, sicher verfahren werden. Verschiedene Auslegerkombinationen und Sondereinrichtungen ermöglichen die Ausrüstung des Gerätes für jeden Verwendungszweck. Die Kombination des bewährten 2stufigen Hub- und Schwenkwerkgetriebes mit der Kranhydraulik gestatten, daß alle Arbeitsbewe-

gungen unabhängig voneinander, ohne Geschwindigkeits- und Kraftverlust gleichzeitig durchgeführt werden können. Besondere Sicherheitseinrichtungen schützen vor Unfällen. Die pendelnd aufgehängte Lenkachse paßt sich Bodenunebenheiten gut an. Ein spielend leichtes Lenken ist durch die hydraulische Lenkhilfe gegeben.



### Komfort für den Fahrer

Das geräumige, rundum verglaste Fahrerhaus bietet zwei Personen bequem Platz. Ein individuell verstellbarer Einzelsitz ermöglicht dem Fahrer die jeweils angenehmste Sitzposition. Heizung und Belüftung des Fahrerhauses sind optimal angelegt. Scheibenwischer mit zwei Geschwindigkeitsstufen halten die Scheiben auch bei stärkstem Regen frei und sauber. Übersichtlich angeordnete und leicht zu betätigende Bedienungsorgane erlauben eine ermüdungsfreie, schnelle und sichere Steuerung des Kranes.



## 1. Fahrgestell

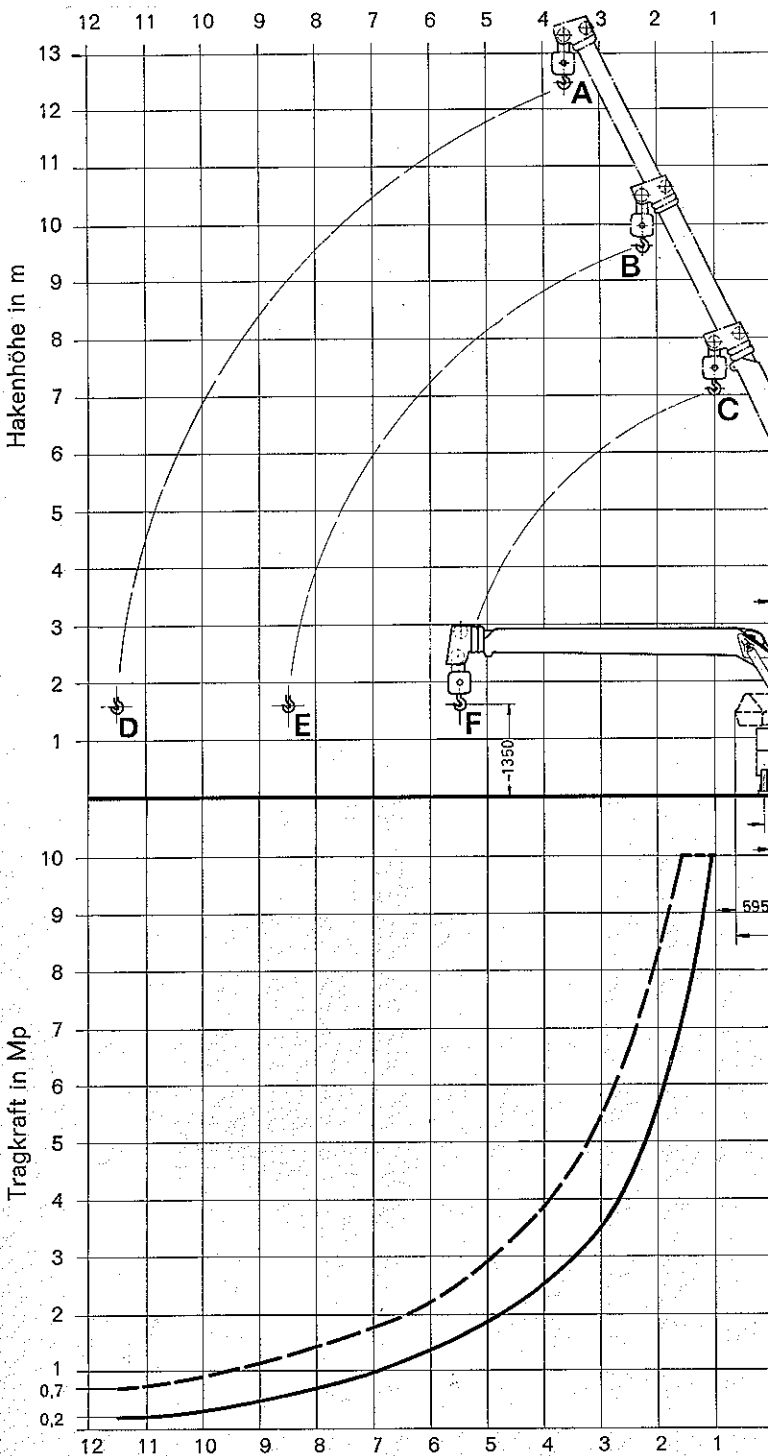
Rahmen Verwindungssteife Spezialkonstruktion

Motor Luftgekühlter Dieselmotor  
Fabrikat MWM Typ D 308-4  
N = 46 PS bei n = 2000 U/min  
M<sub>dmax</sub> = 18,1 mkg bei n = 1600 U/min  
Kraftstoffverbrauch 190 g/PS<sub>h</sub>

### Tragkräfte und Hakenwege

Ausrüstung mit hydraulisch teleskopierbarem Ausleger (5,5 + 3 + 3) m

Ausladung in m



Tragkraftkurve gemäß DIN 15019 Blatt 2 und FEMV § 11

Ausladung in belastetem Zustand

— Tragkraft, Kran frei verfahrbar

- - - Tragkraft, Kran abgestützt

| Auslegerstellung | Max. Hakenstellung unter Flur |                        |                        |
|------------------|-------------------------------|------------------------|------------------------|
|                  | Einsicherung 2strängig        | Einsicherung 4strängig | Einsicherung 6strängig |
| A                | 9,5 m                         | 0,0 m                  | 4,3 m ü. Flur          |
| B                | 14,0 m                        | 2,7 m                  | 1,7 m ü. Flur          |
| C                | 18,0 m                        | 6,0 m                  | 1,0 m                  |
| D                | 20,5 m                        | 10,0 m                 | 5,5 m                  |
| E                | 22,0 m                        | 10,7 m                 | 5,5 m                  |
| F                | 23,5 m                        | 11,5 m                 | 6,5 m                  |

| Tragkräfte Mp | Max. Auslad. ab Vorderkante |              | Max. Ausladung ab Drehmitte |              |
|---------------|-----------------------------|--------------|-----------------------------|--------------|
|               | frei verfahrbar m           | abgestützt m | frei verfahrbar m           | abgestützt m |
| 10            | 1,10                        | 1,60         | 2,00                        | 2,50         |
| 9             | 1,22                        | 1,80         | 2,12                        | 2,70         |
| 8             | 1,40                        | 2,10         | 2,30                        | 3,00         |
| 7             | 1,65                        | 2,40         | 2,55                        | 3,30         |
| 6             | 1,90                        | 2,75         | 2,80                        | 3,65         |
| 5             | 2,25                        | 3,25         | 3,15                        | 4,15         |
| 4             | 2,65                        | 3,95         | 3,55                        | 4,85         |
| 3             | 3,50                        | 4,95         | 4,40                        | 5,85         |
| 2             | 4,80                        | 6,50         | 5,70                        | 7,40         |
| 1             | 7,00                        | 9,65         | 7,90                        | 10,55        |
| 0,7           | —                           | 11,50        | —                           | 12,40        |
| 0,2           | 11,50                       | —            | 12,40                       | —            |

## 2. Kranaufbau

|                     |  |           |
|---------------------|--|-----------|
| Lenkung             | ZF-Gemmerlenkung mit hydraulischer Hilfskraftlenkung |           |
| Fahrgeschwindigkeit | 1. Gang  | 2,9 km/h  |
|                     | 2. Gang  | 5,9 km/h  |
|                     | 3. Gang  | 10,8 km/h |
|                     | 4. Gang  | 18,8 km/h |
|                     | Rückwärtsgang  | 3,5 km/h  |
| Steigfähigkeit      | 20% ohne Last<br>8% mit Last                         |           |

|                      |   |
|----------------------|---|
| Ausleger             | Teleskop-Ausleger in Kastenbauweise<br>Variante 1 (5,5+3) m<br>hydraulisch teleskopierbar<br>Variante 2 (5,5+3+3) m<br>hydraulisch mechanisch teleskopierbar<br>Variante 3 (5+3) m<br>mechanisch teleskopierbar |
| Ausleger einziehen   | Stufenlos unter Last in ca. 30 Sek.   |
| Schwenkwerk          | Mechanisch, 2stufig<br>Schwenkbereich ca. 360°  |
| Schwenkgeschwindigk. | 1,95-5,4 und 4,7-13°/sek.<br>± 0,3-0,9 und 0,8-2,15 U/min   |
| Hubwerk              | Mechanisch, 2stufig   |

### Tragkräfte und Hakenwege

für 4 m Spitzenausleger, nur in Verbindung mit hydraulisch teleskopierbarem Hauptausleger

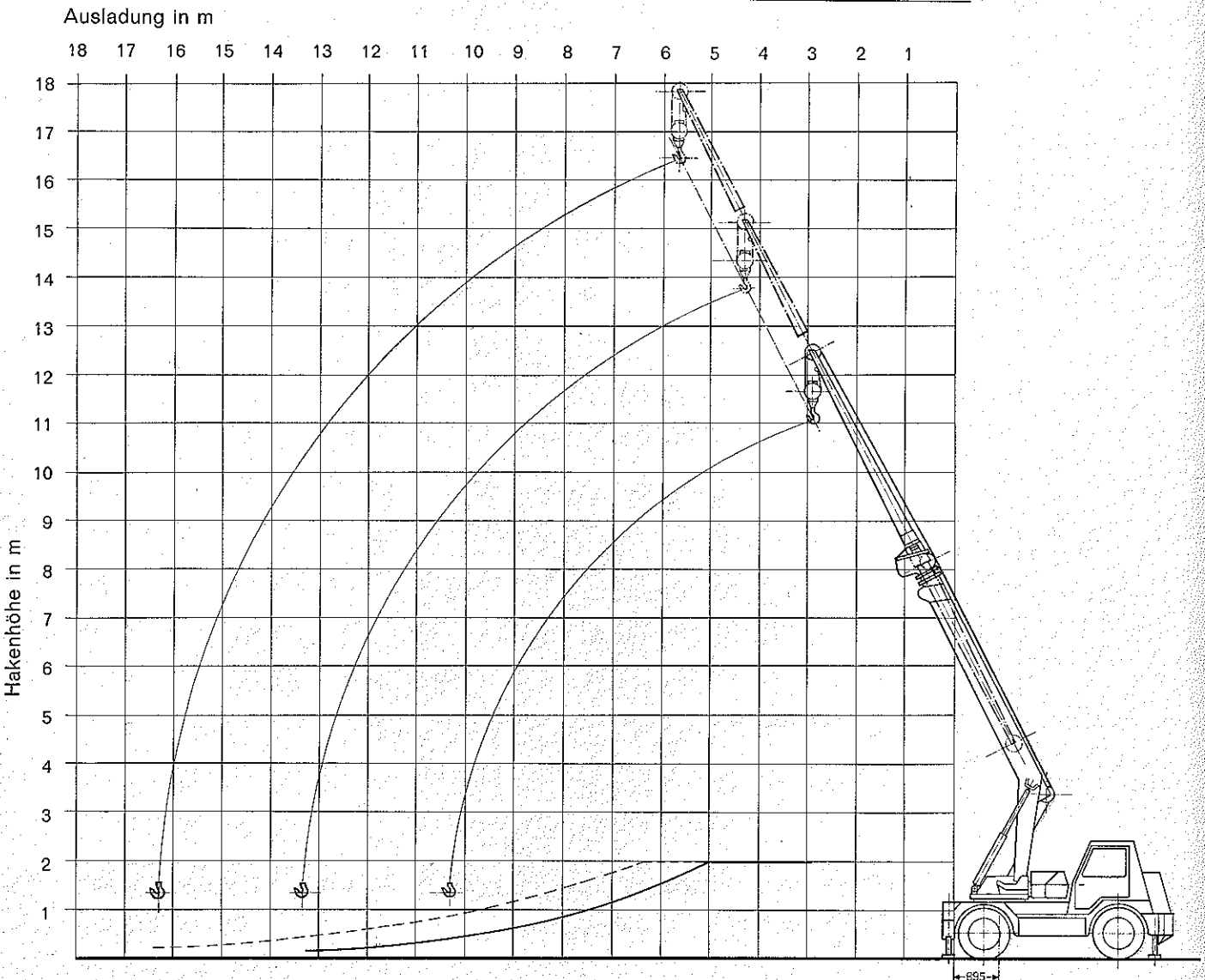
Bei Straßenfahrt wird der Spitzenausleger seitlich an den Grundausleger beigeclappt.

Tragkraftkurve gemäß DIN 15019 Blatt 2 und FEM V § 11  
Ausladung in belastetem Zustand

— — — Tragkraft, Kran frei verfahrbar  
- - - - - Tragkraft, Kran abgestützt

Einsicherung 2strängig

| Trag-<br>Kräfte<br>Mp | Max. Ausladung<br>frei verfahrbar<br>m | abgestützt<br>m |
|-----------------------|--|-----------------|
| 2                     | 5                                      | 6,45            |
| 1,5                   | 6                                      | 7,80            |
| 1,0                   | 7,5                                    | 9,60            |
| 0,5                   | 9,70                                   | 12,80           |
| 0,1                   | 13,15                                  | 16,15           |



| Einscherung |                 | 1. Stufe |  |
|-------------|-----------------|----------|--|
| 6fach       | 1,5—3,3 m/min   |          |  |
| 4fach       | 2,3—5,1 m/min   |          |  |
| 2fach       | 4,5—10,0 m/min  |          |  |
| Einscherung |                 | 2. Stufe |  |
| 6fach       | 4,2—9,3 m/min   |          |  |
| 4fach       | 6,3—14,0 m/min  |          |  |
| 2fach       | 12,6—28,0 m/min |          |  |

Hydraulik

Ausleger-Variante 3

| Einscherung |                 | 1. Stufe |  |
|-------------|-----------------|----------|--|
| 5fach       | 1,8—4,1 m/min   |          |  |
| 3fach       | 3,1—6,8 m/min   |          |  |
| 1fach       | 9,0—20,0 m/min  |          |  |
| Einscherung |                 | 2. Stufe |  |
| 5fach       | 5,1—11,3 m/min  |          |  |
| 3fach       | 8,6—19,0 m/min  |          |  |
| 1fach       | 25,5—56,5 m/min |          |  |

Sicherheits-einrichtungen

Die Senkgeschwindigkeiten sind ca. 25% höher

1-Kreis-Anlage mit Hochleistungs-Zahnradpumpe, Steuergeräte in Blockbauweise mit Sicherheitsventilen, hydraulisches Senkventil, Tank mit Feinfilter und Magnetschraube

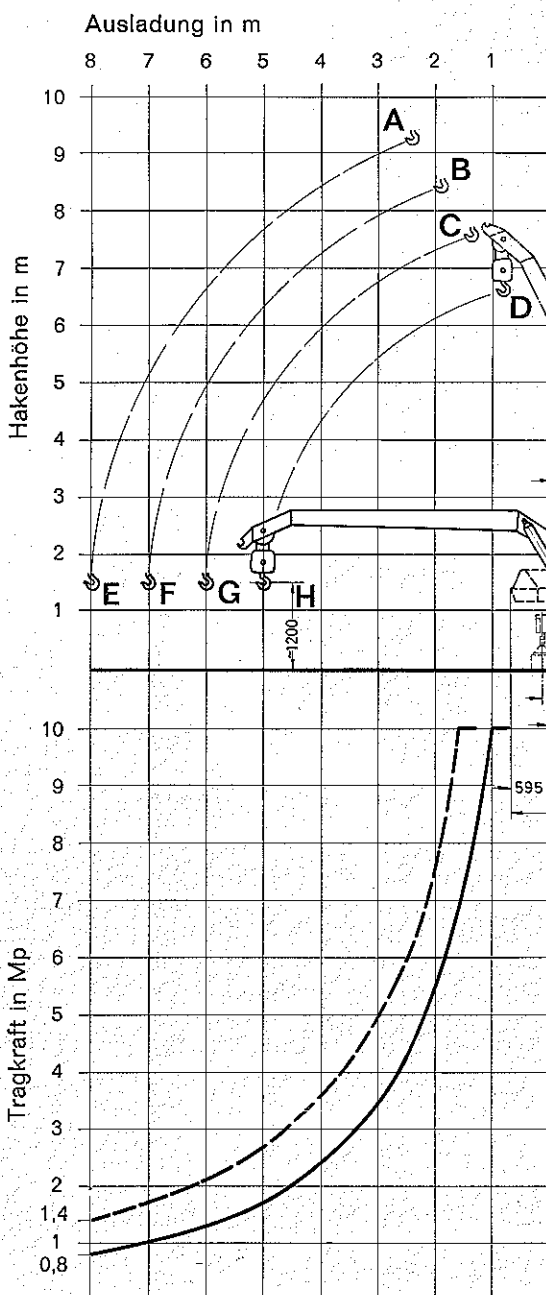
Standsicherheit nach DIN 15019 Bl. 2 und FEM 5 § 11, automatische Lastmomentabschalteneinrichtung mit optischem Warnzeichen bei allen Auslegerlängen wirksam. Hubendschalter für jede Auslegerlänge und -stellung, mechanische Hubwerkshaltebremse

### Tragkräfte und Hakenwege

Ausrüstung mit mechanisch teleskopierbarem Ausleger (5 + 3) m

Tragkraftkurve gemäß DIN 15019 Blatt 2 und FEM V § 11  
Ausladung in belastetem Zustand

— — — Tragkraft, Kran frei verfahrbar  
— — — — — Tragkraft, Kran abgestützt



| Auslegerstellung | Max. Hakenstellung unter Flur |                       |                       |
|------------------|-------------------------------|-----------------------|-----------------------|
|                  | Einscherung 1strängig         | Einscherung 3strängig | Einscherung 5strängig |
| A                | 41,0 m                        | 7,5 m                 | 0,4                   |
| B                | 43,0 m                        | 8,8 m                 | 1,6                   |
| C                | 45,0 m                        | 10,2 m                | 2,8                   |
| D                | 47,0 m                        | 11,5 m                | 4,0                   |
| E                | 49,0 m                        | 15,5 m                | 8,4                   |
| F                | 50,0 m                        | 15,8 m                | 8,6                   |
| G                | 51,0 m                        | 16,2 m                | 8,8                   |
| H                | 52,0 m                        | 16,5 m                | 9,0                   |

| Tragkräfte Mp | Max. Auslad. ab Vorderkante frei verfahrbar m | Max. Ausladung ab Drehmitte abgestützt m | Max. Ausladung ab Vorderkante frei verfahrbar m | Max. Ausladung ab Drehmitte abgestützt m |
|---------------|---|--|---|--|
| 10            | 1,00  | 1,55                                     | 1,90  | 2,45                                     |
| 9             | 1,15  | 1,70                                     | 2,05  | 2,60                                     |
| 8             | 1,35  | 1,90                                     | 2,25  | 2,80                                     |
| 7             | 1,60  | 2,20                                     | 2,50  | 3,10                                     |
| 6             | 1,85  | 2,50                                     | 2,75  | 3,40                                     |
| 5             | 2,20  | 2,95                                     | 3,10  | 3,85                                     |
| 4             | 2,60  | 3,60                                     | 3,50  | 4,50                                     |
| 3             | 3,45  | 4,60                                     | 4,35  | 5,50                                     |
| 2             | 4,60  | 6,20                                     | 5,50  | 7,10                                     |
| 1,4           | 5,65  | 8,00                                     | 6,55  | 8,90                                     |
| 1             | 7,00  | —  | 7,90  | —  |
| 0,8           | 8,00  | —  | 8,90  | —  |

3. Elektrische Anlage

Gemäß STVZO, Gleichstromlichtmaschine 240 W/12 V, 1 Batterie 12 V/135 Ah, 2 Hauptscheinwerfer, Warnblinkanlage

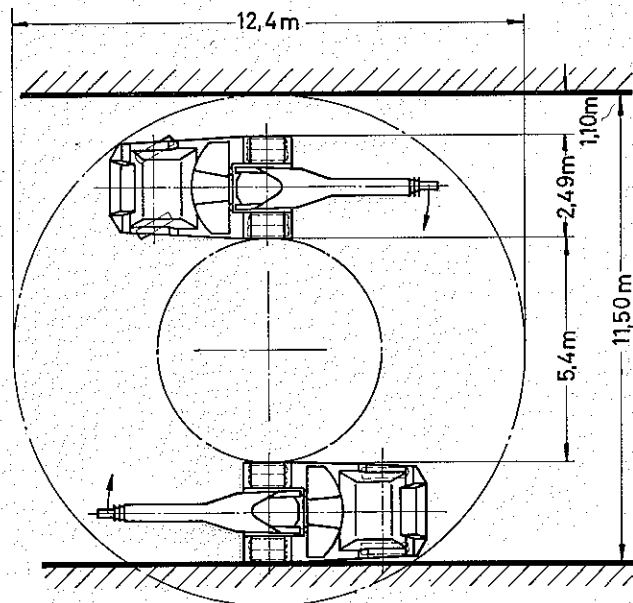
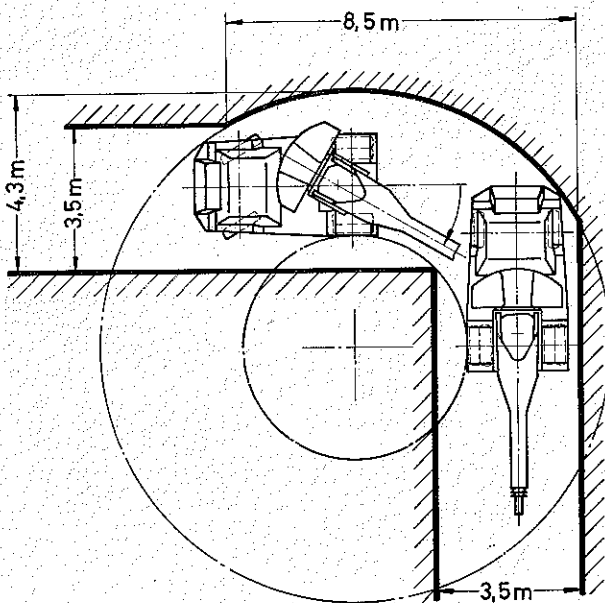
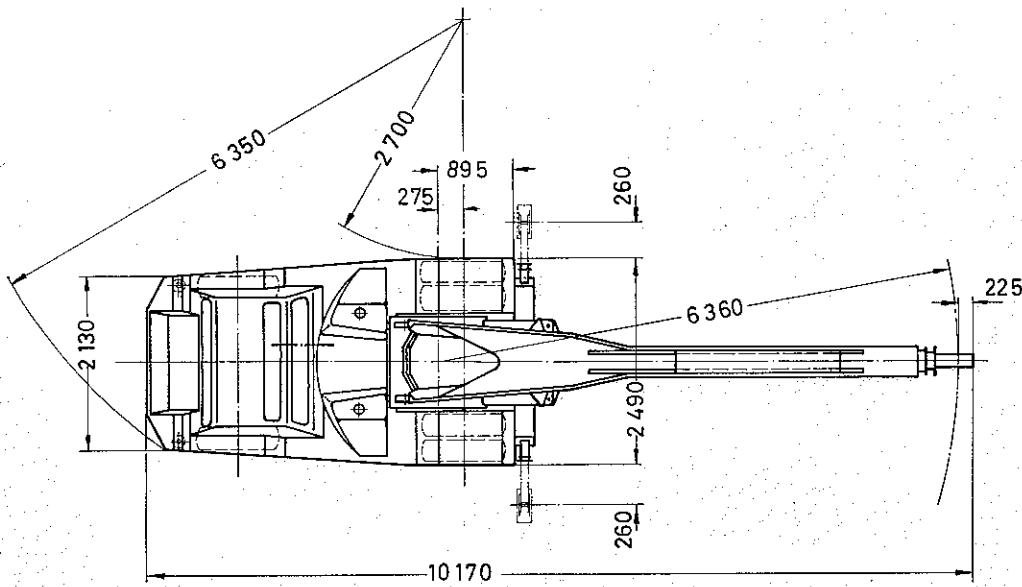
Sonderausüstung

Motorunabhängige Heizanlage (Webasto)  
Mechanischer Abgasreiniger (Huss)  
Elastic-Bereifung  
Drehstromlichtmaschine  
1 Breitstrahler auf dem Drehtisch  
1 Rückfahrscheinwerfer  
Rockinger Anhängerkupplung  
Lasthebemagnet-Anlage  
Greifereinrichtungen  
Spitzenausleger

|                             |                          |                   |                  |
|-----------------------------|--------------------------|-------------------|------------------|
| Gesamtgewicht               | mit Ausleger (5,5+3) m   | ca. 17,0 Mp       |                  |
|                             | mit Ausleger (5,5+3+3) m | ca. 17,3 Mp       |                  |
|                             | mit Ausleger (5+3) m     | ca. 15,5 Mp       |                  |
| Achslasten bei Straßenfahrt | mit Ausleger (5,5+3) m   | Treibachse 8,7 Mp | Lenkachse 8,3 Mp |
|                             | mit Ausleger (5,5+3+3) m | 8,7 Mp            | 8,6 Mp           |
|                             | mit Ausleger (5+3) m     | 8,9 Mp            | 6,6 Mp           |

|                    |                  |
|--------------------|------------------|
| Fahrzeugbreite     | 2,49 m           |
| Fahrzeughöhe       | 3,04 m (2,98 m)* |
| Fahrzeuglänge      | 8,08 m           |
| Äußerer Wendekreis | 12,7 m           |

\* bei Ausleger 5+3 m



**DEMAG**  
**Baumaschinen GmbH**

**4 Düsseldorf 18**

Postfach 180

Telefon: Vertrieb (0211) 79 30 73

Telex: Vertrieb 0858 2543

NIEDERLASSUNGEN UND BÜROS IN: HAMBURG · BREMEN · HANNOVER · BERLIN · ESSEN · KÖLN · FRANKFURT · ZWEIBRÜCKEN · NÜRNBERG · STUTTGART · MÜNCHEN

Anderungen vorbehalten · DB V7000000 0372 020 UD

