

AUTOMOTRICE TOUT TERRAIN 4 x 4 x 4

PARTIE TOURNANTE

Flèche et Télescopage

- Flèche standard à 3 éléments composée d'une flèche de base (8,60 m) et de 2 éléments hydrauliques (22 m total)
- En option : une extension treillis de 8,30 m à dépliage latéral et une fléchette de 4,70 m.
- Hauteur maxi sous flèche principale : 24 m
 - sous fléchette : 37 m.
- Tête de flèche à 4 poulies.
- Guidage longitudinal des éléments par galets à roulements graissés à vie.
- Télescopage par vérin unique sans flexible interne. Synchronisation automatique des éléments par dispositif mécanique. Télescopage simultané des éléments par commande unique.
- Toutes les charges (dans la limite du diagramme) peuvent être télescopées quel que soit l'angle d'inclinaison de flèche (maxi : 15 T).
- Vitesse rentrée ou sortie : 60 s mini.

Relevage de flèche

- Par vérin hydraulique double effet. Relevage à angle négatif facilitant la mise en place des équipements (câbles, allonges, poulies, mouflages, etc...).
- Angle maxi + 78° - mini - 3°.
- Temps mini de - 3° à + 78° : 20 s.

Treuil

- Treuil PPM avec réducteur et moteur hydraulique haute pression à pistons axiaux. Tambour fileté et presse-câble à rouleaux. Freinage mécanique de sécurité (à disques et ressorts) et défreinage hydraulique.
 - Moteur : 35 cm³ - Réducteur : r = 1/25.5
 - Ø tambour : 280 mm.
 - Ø câble/longueur : 12/120 m.
 - Effort maxi au calage (1^{re} couche) : 3,3 T.
 - 2 plages de vitesses : PV : 0 - 55 m/mn - GV : 0 - 110 m/mn.

Orientation

- Par moto-réducteur hydraulique avec frein statique à défreinage électromagnétique.
- Couronne à denture extérieure et à galets alternés. Ensemble monté sur support usiné et fixé par boulons.
- Vitesse : de 0 à 3 tr/mn.

Cabine

De type panoramique à grande visibilité, tournante sur 360° avec : pare-brise escamotable, essuie-glace, lave-glace électrique, éclairage intérieur, phare de travail, siège suspendu et réglable, chauffage autonome par air pulsé, avertisseur sonore.

Commandes et instruments de bord

- Tableau de bord frontal avec témoins de contrôle moteur, convertisseur et boîte, pression réservoir freins, éclairage.
- Commandes de stabilisateurs, translation, moteur, direction, chauffage.
- Commande des fonctions grue regroupées sur 4 leviers - Les fonctions relevage et télescopage ont leur commande doublée par pédale.

CHASSIS ET CINÉMATIQUE

Châssis

Structure monobloc mécano-soudée en acier à haute résistance avec caissons de stabilisateurs intégrés. Garde-boue de série formant une plateforme continue avec le châssis - Protection anti-dérapante - Coffres latéraux.

Stabilisateurs

De type indépendant à 4 poutres horizontales et 4 vérins verticaux inversés à tige fixe protégée par des fourreaux - Course 650 mm - Patins (400 x 400) incorporés - Toutes combinaisons de calage possibles.

Moteur

Diesel DEUTZ F 6L 912 - 112 CV DIN (82 kw) à 2 500 tr/mn - Refroidissement par air - Réservoir gas-oil : 200 l - Jauge électrique.

NOTA : P.P.M. se réserve le droit si nécessaire de modifier le matériel par rapport aux renseignements donnés ici à titre indicatif.

(Valeurs suivant système métrique).

Transmission

Ensemble convertisseur de couple + boîte Power Shift flasquée au moteur - Boîte transfert à 2 gammes; 6 rapports (2 x 3) AV et AR (inverseur) - Sélection de gamme haute (4 x 2) et gamme basse (4 x 4) depuis la cabine - Pont AR décaroté automatiquement au passage en gamme haute.

Ponts AV et AR

- 2 ponts moteurs et directeurs à double réduction - Réducteur à satellites dans les moyeux.
- En option : Pont arrière avec différentiel autobloquant.

Suspension

- AV : pont rigide au châssis.
- AR : ressorts à lames et amortisseurs hydrauliques blocables depuis la cabine pour travail sur pneus.

Pneumatiques

- Standard : 1 400 x 20
- Option : 1 600 x 20 ou 17,5 x 25.

Direction

- Avant : Circuit hydro-statique au volant.
- Arrière : hydraulique à commande électropneumatique par levier séparé situé sous le volant.

Freinage

- Frein de service (pédale) : pneumatique sur les 4 roues.
- Frein de secours et de parc (levier) : pneumatique sur les roues AR par énergie de ressort et mise à l'échappement des pots de frein.

CIRCUITS

Circuit hydraulique

- 1 pompe principale à pistons haute pression POCLAIN (3 x 44 l).
- 1 pompe auxiliaire pour l'orientation et la direction.
- Distribution séparée assurant l'indépendance et la combinaison des mouvements de flèche, treuil et orientation.
- Réservoir hydraulique de 180 l avec filtration et niveau visuel.

Circuit électrique

24 volts - Fils numérotés et groupés en faisceaux spécifiques pour tourelle et châssis - Boîtiers de dérivation et tableau de bord pré-câblés avec prises démontables - Fusibles repérés et centralisés - Équipement complet d'éclairage et de signalisation route.

Circuit pneumatique

Avec épurateur d'air, anti-gel à alcool, purges automatiques - 2 réservoirs de 30 l.

SÉCURITÉS

- Clapets anti-retour flasqués sur tous les vérins sous charge (relevage, télescopage, calage).
- Limiteur de vitesse de contrôle sur tous les mouvements linéaires en descente (levage, relevage, télescopage).
- Limiteurs de pression sur toutes les fonctions hydrauliques.
- Limiteur de fin de course haute de crochet.
- Repérage des zones de levage AV.
- Repérage des longueurs et angles de flèche.
- Arrêt automatique des mouvements en cas d'abandon des leviers de commande.
- Verrouillage mécanique de l'orientation depuis la cabine.

AUTRES OPTIONS

- Contrôleur d'État de Charge.
- Insonorisation suivant réglementations.
- Options climatiques : tropical - équatorial - froid.
- Limiteur de fin de course basse de crochet.
- Adaptations diverses (nous consulter).

A 230

SELF PROPELLED ROUGH TERRAIN CRANE 4 x 4 x 4

UPPERSTRUCTURE

Boom and telescoping

- 3 section standard boom consisting of a basic boom (8.60 m) and 2 hydraulically powered sections (22 m).
- Optional lattice extension (8.30 m) folded along the basic section and flyjib (4.70 m).
- Maximum tip heights :
 - under main boom : 24 m.
 - under flyjib : 37 m.
- 4 pulleys boom head.
- Sections are longitudinally guided by bearing mounted rollers, which are life time greased.
- Single, double acting telescoping cylinder – No hoses inside the boom – Automatic synchronisation through a positive mechanical system with a single lever control.
- Any rated load be telescoped within the load chart (up to 15 T).
- Maximum speed : 60 sec.

Derricking system

- Single, double acting ram – Negative boom angle for easy reeving and servicing of boom head – Boom angles : max : 78°, min : - 3°.
- Speed from - 3° to 78° : 20 sec.

Hoist System

- PPM type winch with pressure hydraulic motor and single reduction gear. Grooved drum and cable press device as standard. Safe braking system : spring applied, hydraulically released, multi-plate disc type.
 - Motor : 35 cm³ – Reductor : r = 1/25.5
 - Ø drum : 280 mm.
 - Ø cable/length : 12/120 mm.
 - Max. line pull (1st layer) : 3.3 T.
 - Two speed range : 0-55 m/mn 0-110 m/mn.

Slewing

- By hydraulic motor through reduction gear and electro-magnetic brake release. Cross roller slewing ring with external gear teeth mounted and bolted on machined surface.
- Slewing speed : 0-3 rpm.

Operator's cab

Upperstructure mounted, full and round vision type with removable front windshield, electric windscreen wiper and washer, cab interior light, working light, adjustable seat, independent cab heater, electric horn.

Cab controls and instrumentation

- Fully instrumented front control panel with warning lights for engine, transmission, braker-pressure, oil level, road and cab lights.
- Dashboard mounted controls for stabilizers, transmission, steering, cab heater.
- Crane controls through 4 levers and 2 interconnected pedals for independent or simultaneous operation of crane functions.

CARRIER AND TRANSMISSION

Chassis

All welded single monocoque construction. Made from high strength steel with integrated outrigger boxes. Standard mudguards provide easy approach for servicing around the chassis. Non slip protection.

Outriggers

Independent type. 4 horizontal beams and 4 vertical jacks with fixed rods protected by sleeves and fitted bolt-on lock valves. Two positions non removable pads (400 x 400 mm). Controls operated from cab or from the carrier. Partial extension facility.

Engine

Diesel DEUTZ engine – Type F 6L 912 – 112 CV DIN (82 kW) at 2 500 rpm – Air cooled – 200 L fuel tank with level gauge.

NOTE : P.P.M. reserves the right to modify the above specifications which are given as a guide only.
(Figures in accordance with metric system).

Transmission

Torque converter and power shift gear box directly flanged to the engine – A 2 ratio transfer box, 6 speeds (2 x 3) forward and reverse – Two wheel drive (4 x 2 on road) or four wheel drive (4 x 4 off road) selection from cab – Automatic rear axle disconnection in high range.

Axles

- Double reduction steering drive axles with planetary type reduction in the hubs.
- Optional : No spin differential on rear axle.

Suspension

- Front : Axle fixed to the chassis.
- Rear : Leaf springs and hydraulic shock absorbers, lockable in any position from the cab for free-on-wheel duties.

Tyres

- Standard : 1 400 x 20
- Optional : 1 600 x 20 or 17.5 x 25.

Steering

- Front : Hydrostatic with steering wheel.
- Rear : Hydro-electric controlled by independent lever located under the steering wheel.

Braking

- Service brakes (pedal) : Air operated on all wheels.
- Emergency and parking brakes : Spring operated, on rear wheels, through a separate lever.

CIRCUITS

Hydraulic

- One main POCLAIN high pressure pump (3 x 44 l).
- One Auxiliary pump for steering and slewing.
- Separated selector blocks for combined or individual crane motions.
- Oil tank capacity : 180 l with filters and level gauge.

Electric

24 Volts – Specific wiring for chassis and upperstructure with separate and pre-wired modules as shunt boxes and instrument panels – Multicore cables with plug-in connections and simple identification with number guide marks – Fuses grouped in 2 locations (cab and chassis) – Complete road and working lights.

Pneumatic

Air regulator, anti-freeze device, automatic purifier. Two separate air tanks (2 x 30 l).

SAFETY DEVICES

- Safety lock valves bolted to all load bearing cylinders (derrick, telescope, outriggers).
- Speed limiter on all load lowering motions (hoist, derrick, telescope).
- Pressure limiters on all hydraulic functions.
- Over hoist knock out.
- Indication of over front duties.
- Indication of boom length and boom angle.
- Mechanical locking of the upperstructure for road travel, power operated from the driver's cab.
- All functions come automatically to a stop when the control levers are released.

OPTIONAL

- Safe load indicator with motion cut.
- Lower stroke hook limiter.
- Soundproofing.
- Tropical or arctic equipment.
- Special adaptations to customer requirements.



GELÄNDEGÄNGIGER MOBILKRAN 4 x 4 x 4

OBERWAGEN

Ausleger und Teleskopieren

- 3-teiliger Ausleger, bestehend aus einem Grundausleger (8,60 m) und 2 hydraulisch teleskopierbaren Elementen (22 m).
- Auf Wunsch : eine Gitterverlängerung von 8,30 m, seitlich klappbar und eine Gitterspitze von 4,70 m.
- Rollenhöhen : Unter dem Hauptausleger 24 m, unter der Gitterspitze 37 m.
- 4 rolliges Kopfstück.
- Führung der Elemente seitlich und in Längsrichtung durch lebensdauer-geschmierte, wartungsfreie Lager.
- Teleskopieren durch einen einzigen Zylinder ohne Schläuche innerhalb des Auslegers, automatischer Gleichlauf der Elemente, gleichzeitiges Teleskopieren aller Elemente durch einen einzigen Hebel.
- Alle Lasten (innerhalb der Lasttabelle) können unabhängig von dem Auslegerwinkel ein- und austeleskopiert werden (max. 15 t).
- Teleskopiergeschwindigkeit ein oder aus : 60 sec.

Wippen

- Über doppektwirkenden Hydraulikzylinder. Der negative Wippwinkel vereinfacht den An- und Abbau der Ausrüstungen.
- Winkel : max. + 78° - min. - 3°.
- Geschwindigkeit von - 3° bis + 78° : 20 sec.

Heben

- PPM-Winde mit Axialkolbenmotor und Übersetzung. Trommel mit Seilrillen und Seilandrückrolle. Mechanische Sicherheitscheibenbremse, hydraulische Bremslösung.
 - Max. Hubkraft am Seil (1. Lage) : 3,3 t
 - Max. Bremskraft am Seil (1. Lage) : 3,1 t - 4. Lage : 2,5 t
 - Max. Hubkraft des Seils (Durchmesser 12 : 120 m Länge) : 17,4 t
 - 2 Geschwindigkeitsbereiche : 0 bis 55 m/min. - 0 bis 110 m/min.

Schwenken

- Über Hydraulikmotor mit Untersetzungsgetriebe und elektromagnetischer Bremslösung.
- Drehkranz mit Außenverzahnung und Kreuzrollenlagerung. Befestigt auf dem Unterwagen mit Schrauben.
- Mechanische Verriegelung in Transportstellung. Betätigt pneumatisch von der Kabine aus.
- 2 Geschwindigkeitsbereiche 0 bis 3 U/min.

Fahrerhaus

Fahr- und Arbeitskabine auf dem Oberwagen mit Rundumsicht, klappbare Frontscheibe, seitliche Scheibe schiebbar, Scheibenwischer, elektrische Scheibenwaschanlage, Innenbeleuchtung, Arbeitsscheinwerfer, Komfortsitz (3 Verstellmöglichkeiten) Umluftheizung, Hupe.

Armaturenbrett und Bedienung

- Komplettes frontales Armaturenbrett mit Kontrolleuchten für Motor, Wandler und Getriebe, Bremsluftbehälter, Beleuchtung.
- Betätigung für die Abstützung, das Fahren, den Motor, die Lenkung und Heizung.
- Kranbewegungen : die 4 Bedienungshebel sind beiderseits des Sitzes angeordnet, mit Fusspedalen für Doppelbetätigung.

UNTERWAGEN UND ANTRIEB

Rahmen

Unter Verwendung von Stählen mit hoher Elastizitätsgrenze bestehend aus einem Spezial-Kranrahmen mit integrierten Abstützkästen. Serienmässige Kotflügel bilden eine Plattform mit Antirutschblech, Ablagekasten vorn und seitlich. Anhängerbefestigungen vorn und hinten.

Abstützen

4 unabhängig voneinander ausfahrbare Horizontaltraversen und Vertikalzylinder mit angebauten Stützplatten von 400 x 400. Vertikale Ausfahrstrecke : 650 mm. Betätigung von der Kabine und vom Chassis aus, alle Abstützkombinationen möglich.

Motor

Diesel Deutz F6L912 - 112 PS DIN (82 kW) bei 2500 U/min. Luftkühlung. Treibstofftank : 200 l. Elektrische Anzeige. Schalldämmung serienmässig.

HINWEIS : P.P.M. behält sich das Recht vor, falls erforderlich, die Maschinen in Bezug auf die hier zu Ihrer Orientierung gegebenen Angaben zu ändern. Alle Werte im metrischen System.

Kraftübertragung

Drehmomentwandler, Powershiftgetriebeeinheit am Motor angebaut. Zwischengetriebe mit 2 Übersetzungen, insgesamt 6 Gänge (2 x 3 vor- und rückwärts). Bedienung von Gelände- oder Strassengang von der Kabine aus. Hinterachse schaltet automatisch ab bei Strassengang.

Achsen

- 2 angetriebene Lenkachsen mit Doppeluntersetzung über Planetenräder in den Radnaben.
- Auf Wunsch : Hinterachse mit Selbstsperrendem Differential.

Achsaufhängung

- Vorn : starr
- Hinten : Blattfedern und hydraulische von der Kabine aus blockierbare Stossdämpfer, für Arbeiten auf Reifen.

Reifen

Serienmässig : 4 Reifen 1400 x 20
Auf Wunsch : 4 Reifen 17,50 - 25
4 Reifen 1600 x 20

Lenken

- Vorderachse : Lenkrad, hydrostatisch
- Hinterachse : hydroelektrisch über einen separaten Hebel unter dem Lenkrad.

Bremsen

- Betriebsbremse, fussbetätigt, pneumatisch auf 4 Räder wirkend.
- Hilfs- und Parkbremse : Bremsen durch Federwirkung auf die Vorderräder, Bremslösung pneumatisch.

KREISLÄUFE

Hydraulikanlage

- 1 Poclain Hochdruckpumpe (3 x 44 l).
- 1 Pumpe für Schwenken und Lenken
- Getrennte Kreisläufe, die die Kombination aller Kranbewegungen ermöglichen.
- Hydrauliktank : 180 l mit Filtern.

Elektrik

Spannung 24 Volt. Anlage im Oberwagen und Unterwagen mit getrennten Schaltkästen. Standardisierte Verkabelung von allen Schaltkästen und Instrumentenbrett mit Sammelsteckern, zentralisierte Sicherungen, Komplette Strassen- und Arbeitsbeleuchtung.

Pneumatik

Wasserabscheider. Frostschutzeinrichtung mit Alkohol, automatischer Ablass. 2 Behälter von 30 l.

SICHERHEITSEINRICHTUNGEN

- An allen Zylindern von Wippwerk, Teleskopierung und Abstützung sind automatische Rückschlagventile angeflanscht.
- Für die Senkbewegungen sind Geschwindigkeitsbegrenzer eingebaut (Heben, Wippen, Teleskopieren).
- Druckbegrenzer auf allen hydraulischen Funktionen.
- Hubendschalter.
- Anzeige für Arbeiten über die Vorderseite.
- Anzeige für Auslegerlänge und Auslegerwinkel.
- Automatische Null-Stellung aller Arbeitshebel.
- Mechanische Schwenkblockierung in Transportstellung.

AUF WUNSCH

- Lastmomentbegrenzer
- Schalldämmung
- Zusatzausrüstung für tropische und arktische Bedingungen
- Windenendschalter bei abgerolltem Seil.
- Sonderaufbauten.

A 230

- *Capacité maximum a 3 m/360° :*
- *Maximum capacity at 3 m/360° :*
- *Maximale Hubkraft bei 3 m/360° :*
- *Portata massima a 3 m/360° :*

Tonnes Métriques		US Tons
18	20	22
75 %	85 %	85 %

CARACTÉRISTIQUES PRINCIPALES

- Hauteur maxi sous fléchette : 37 m.
- Flèche à synchronisation automatique de 8,60 m à 22 m en continu.
- Capacité de télescopage 15 T en rentrée et en sortie.
- Flèche à angle de relevage négatif : - 3°.
- Circuit hydraulique à 2 plages de vitesses et simultanément des mouvements.
- Vitesse de déplacement : 40 km/h.
- Châssis standard 4 x 4 x 4 (4 modes de direction, marche en crabe).
- Suspension par ressorts à lames et amortisseurs hydrauliques blocables.
- Cabine panoramique - Visibilité totale sur 360°.
- Stabilisateurs : 2 centres de commande (cabine + châssis) - Grande course de calage (650 mm).

MAIN CHARACTERISTICS

- Maximum jib tip height : 37 m.
- Fully synchronized and powered boom from 8.60 m up to 22 m.
- Boom telescoping capacity : 15 T out or in.
- Negative boom angle : - 3°.
- 2 speed hydraulic circuit + simultaneous motions.
- Maximum travel speed : 40 km/h.
- Standard 4 x 4 x 4 chassis (4 wheel drive - 4 wheel steer).
- 2 independent steering circuits - Four steering modes.
- Full all round vision cab over 360°.
- Full suspension with leaf springs and shock absorbers on rear axle.
- Outriggers : 2 control centers (cab and carrier) - long vertical stroke (650 mm).

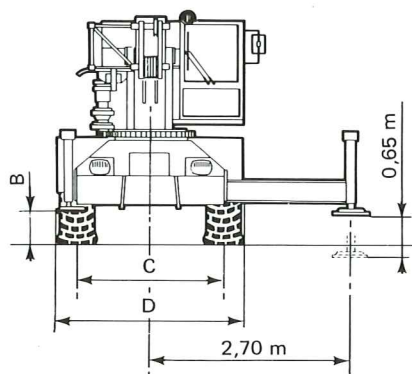
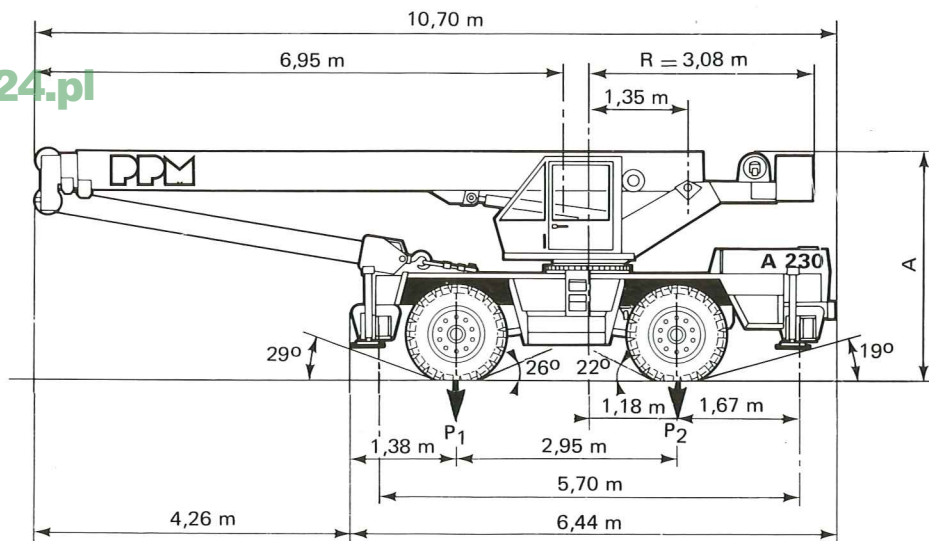
ALLGEMEINE DATEN

- Maximale Rollenhöhe mit Spitzenausleger 37 m
- Ausleger stufenlos synchron hydraulisch teleskopierbar von 8,60 m bis 22 m.
- Teleskopierung unter Last : 15 t ein und aus.
- Negativer Wippwinkel : - 3°
- Hydraulischer Kreislauf mit 2 Geschwindigkeiten und gleichzeitigem Bewegungsablauf.
- Fahrgeschwindigkeit : 40 km/h.
- Unterwagen serienmässig 4 x 4 x 4 (4 angetriebene Lenkräder - Hundegang).
- Hinterachse gefedert mit blockierbaren hydraulischen Stossdämpfern.
- Fahrerhaus schwenkt mit dem Oberwagen.
- Abstützungen : Betätigung im Fahrerhaus und am Unterwagen. Grosser Niveauegleich (650 mm).

CARACTERISTICAS PRINCIPALES

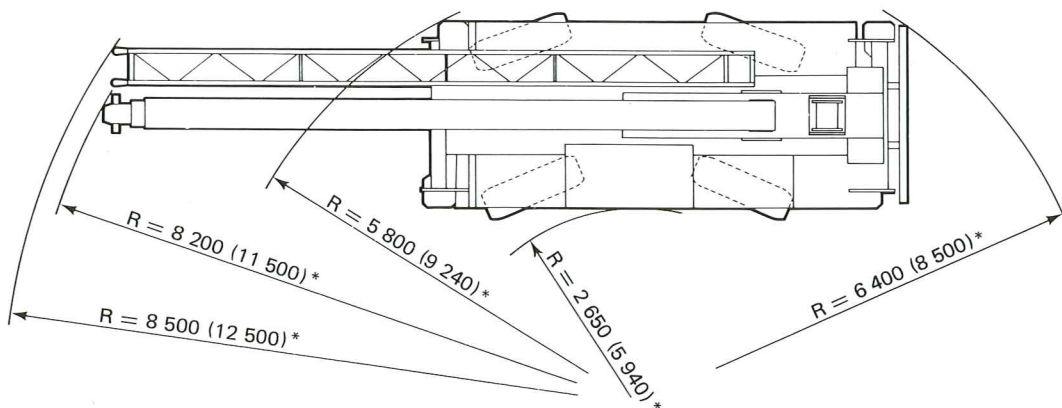
- Altura maxima bajo plumin : 37 m.
- Pluma sincronizada automaticamente de 8,60 m a 22 m en continuo.
- Capacidad de telescopado : 15 T en entrada y salida.
- Pluma con angulo de elevación negativo : - 3°.
- Circuito hidraulico con 2 gamas de velocidades y sincronizacion de movimientos.
- Velocidad de desplazamiento : 40 km/h.
- Chasis de serie 4 x 4 x 4 (4 ruedas motrices y directrices. Marcha en cangrejo).
- Suspension trasera con amortiguadores hidraulicos sobre cada rueda.
- Estabilizadores : 2 centros de mandos (chasis ó cabina) - Recorrido vertical de 650 mm.

dzwigi24.pl



	A	B	C	D
1400 x 20	3,10 m	0,425 m	1,99 m	2,44 m
1600 x 20	3,13 m	0,455 m	1,98 m	2,48 m
17.5 x 25	3,12 m	0,445 m	2,03 m	2,50 m

Poids / Weight / Gewicht / Peso			
Machine de base Basic machine Maquina de base Grundgerät	18,01 t	Toutes options All options Todas opciones Zusatzrüstung	19,05 t
P ₁ : 7,85 t	P ₂ : 10,16 t	P ₁ : 8,95 t	P ₂ : 10,10 t



() * Avec 2 roues directrices — 2 wheels steer.
Con 2 ruedas directrices — 2 Lenkräder.

GRUA AUTOMOTRIZ TODO TERRENO 4 x 4 x 4

PARTE GIRATORIA

Pluma y telescopado

- Pluma estandar de 3 elementos constituidos de un elemento de base (8,60 m) y de 2 elementos hidraulicos (22 m total).
- En opción : una alargadera de celosia de 8,30 m replegada lateralmente sobre la pluma de base, y un plumin de 4,70 m.
- Cabeza de pluma con 4 poleas.
- Altura maxima bajo pluma : 24 m - Bajo plumin : 37 m.
- Guiado longitudinal de los elementos con rodillos de engrase permanente.
- Telescopado mediante gato único, sin flexibles internos. Sistema de sincronización de los elementos automático por dispositivo totalmente mecánico. Mando del telescopado con palanca unica.
- Todas las cargas (dentro del limite del diagrama) son telescopables en cualquiera inclinación de pluma (maxi : 15 T).
- Velocidad de salida ó entrada : 60 s mini.

Elevación de pluma

- Por gato hydraulico doble efecto - Elevación con angulo negativo para facilitar los montajes de equipos (cables, tramos, poleas).
- Angulo maximo : + 78°, minimo : - 3°.
- Tiempo de subida mini : 20 s.

Cabrestante

- Cabrestante PPM con reductor de planetarios y motor hidráulico alta presión de pistones axiales. Tambor roscado y rodillo aprietacable. Frenado mecánico de seguridad (discos y muelles) y desfrenado hidráulico.
 - Motor : 35 cm³ - Reductor : r = 1/25,5.
 - O Tambor : 280 mm.
 - O cable/longitud : 12/120 m.
 - Esfuerzo maximo (1a capa) : 3,3 T.
 - Velocidades : 0-55 m/mn - 0-110/m/mn.

Giro

- Accionado por motorreductor hidráulico con freno estatico y desfrenaje electromagnético.
- Corona de rodillos alternados y dentado exterior. Conjunto montado sobre soporte usinado y fijado con tornillos.
- Bloqueo mecánico de la torreta en posición transporte. Mando neumático desde la cabina.
- 2 gamas de velocidades : 0 - 3 vpm.

Cabina

- De tipo panorámico de gran visibilidad, giratoria sobre 360° y equipada con : parabrisa replegable, limpia parabrisas, fano de trabajo, luz interior, asiento suspendido y ajustable, calefacción independiente por aire pulsado, bocina electrica.

Mandos y instrumentos

- Tablero frontal con pilotos luminosos de motor, transmisión, presión de aire, faros y luces.
- Mandos de motor, dirección, calefacción y estabilizadores.
- Mandos de movimientos de grua repartidos sobre 4 palancas. Los movimientos de elevación y de telescopado de pluma tienen doble mando con pedales.

CHASIS Y TRANSMISION

Chasis

Estructura monobloque soldada en acero de alta resistencia con cajones de estabilizadores incorporados. Guardabarros de serie de tipo plataforma colocada al chasis. Cofres laterales - Protección anti-desliz.

Estabilizadores

De tipo independiente con 4 vigas horizontales y 4 gatos verticales con vastagos fijos y forros de protección - Zapatas de apoyo (400 x 400) incorporadas. Todas combinaciones de estabilizadores posibles.

Motor

Diesel DEUTZ F6L 912 - 112 CV DIN (82 kW) a 2 500 rpm. Refrigeración por aire - Deposito combustible : 200 l. Indicador eléctrico de nivel.

NOTA : P.P.M. se reserva el derecho de modificar los datos aqui indicados, dados a titulo orientativo. (Valores segun sistema metrico).

Transmision

Conjunto convertidor de par y caja Power Shift fijado al motor. Caja de transfer con 2 gamas, 6 velocidades (2 x 3) delanteras y traseras (inversor). Selección de gama alta (4 x 2) y de gama baja (4 x 4) desde la cabina. Puente trasero automaticamente desconectable en gama alta.

Puentes delantero y trasero

- 2 puentes motores y directores con reducción por planetarios en los cubos.
- En opción : Puente trasero con diferencial autoblocante.

Suspensión

Delantera : puente montado rigido al chasis.
Trasera : ballestas y amortiguadores hidráulicos - Bloqueo hidráulico desde la cabina para el trabajo sobre neumaticos.

Neumaticos

Estandar : 1 400 x 20
Opcionales : 1 600 x 20 ó 17,5 x 25.

Dirección

Delantera : circuito hidrostático y volante.
Trasera : circuito hidro-eléctrico con palanca independiente.

Frenado

Freno de servicio (pedal) : por aire sobre las 4 ruedas.
Freno de socorro y de aparcamiento : por aire sobre las ruedas detras y mediante energia de muelle con escape de aire desde los cilindros de freno.

CIRCUITOS

Circuito hidráulico

- Una bomba principal de pistones de tipo alta presión POCLAIN (3 x 44 l).
- Una bomba auxiliar para la dirección y el giro.
- Distribuidores separados para asegurar la independencia y la sincronización de los movimientos de pluma, cabrestante y giro.
- Deposito hidraulico de 180 l con filtración y indicador de nivel visual.

Circuito electrico

24 V - Cables agrupados y especificos para el chasis y la torreta - Identificación por numeros - Cajas de conexiones y tablero previamente cableados con tomas desconectables - Fusibles numerados y centralizados - Equipos completo de luces y faros para carretera.

Circuito neumatico

Con dispositivos de purga automaticos, purificador de aire, grupo anti-congelante y 2 depositos de aire.

DISPOSITIVOS DE SEGURIDAD

- Valvulas anti-retorno incorporadas sobre todos los gatos de pluma y de estabilizadores.
- Limitadores de velocidad para control en carga de los movimientos de cabrestantes, elevación y telescopado de pluma.
- Limitadores de presión sobre todos los circuitos hidraulicos.
- Limitador de fin de carrera alta del gancho.
- Control luminoso de zona de trabajo delantera.
- Parada automática de los movimientos al sueltar los mandos.
- Indicación de longitud y angulos de pluma.
- Bloqueo mecanico del giro. Mando desde la cabina.

OTRAS OPCIONES

- Dispositivo de control de carga.
- Insonorización.
- Opciones climaticas.
- Limitador de fin de carrera baja de gancho.
- Adaptaciones varias.

PPM

Potain Poclain Matériel

Siège social et usine :
La Saule - 71303 MONTCEAU-LES-MINES
Services commerciaux :
11, Villa de Saxe - 75007 PARIS
Tél. : (1) 567.35.25 - Télex : 250 725
SIREN 726 820 236
Société du Groupe **Poclain**