

dzwigi24.pl

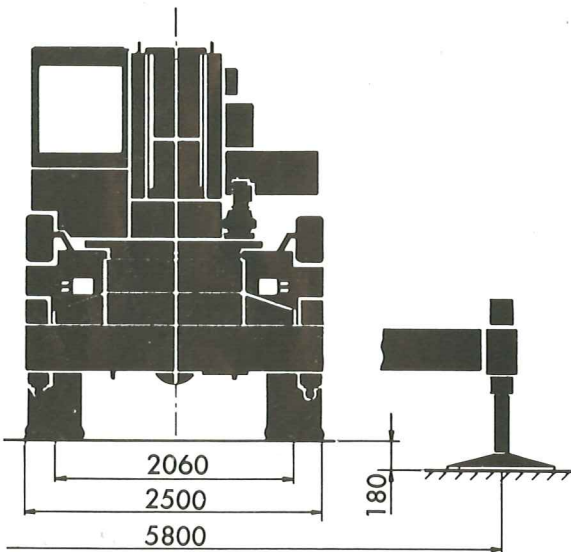
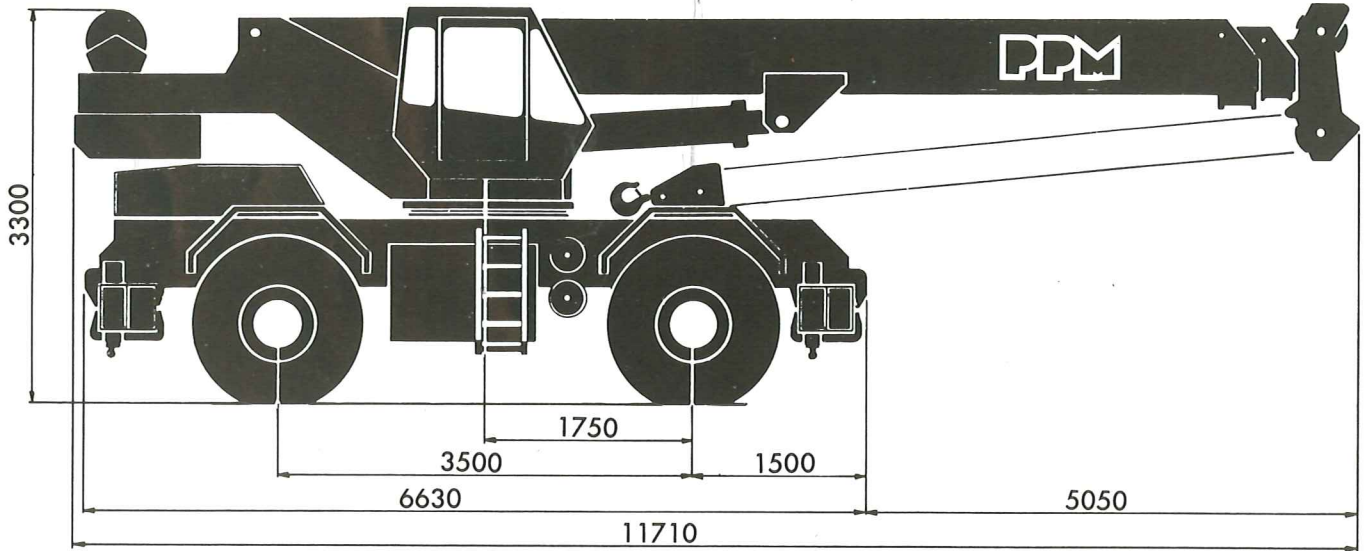
A 350



PPM

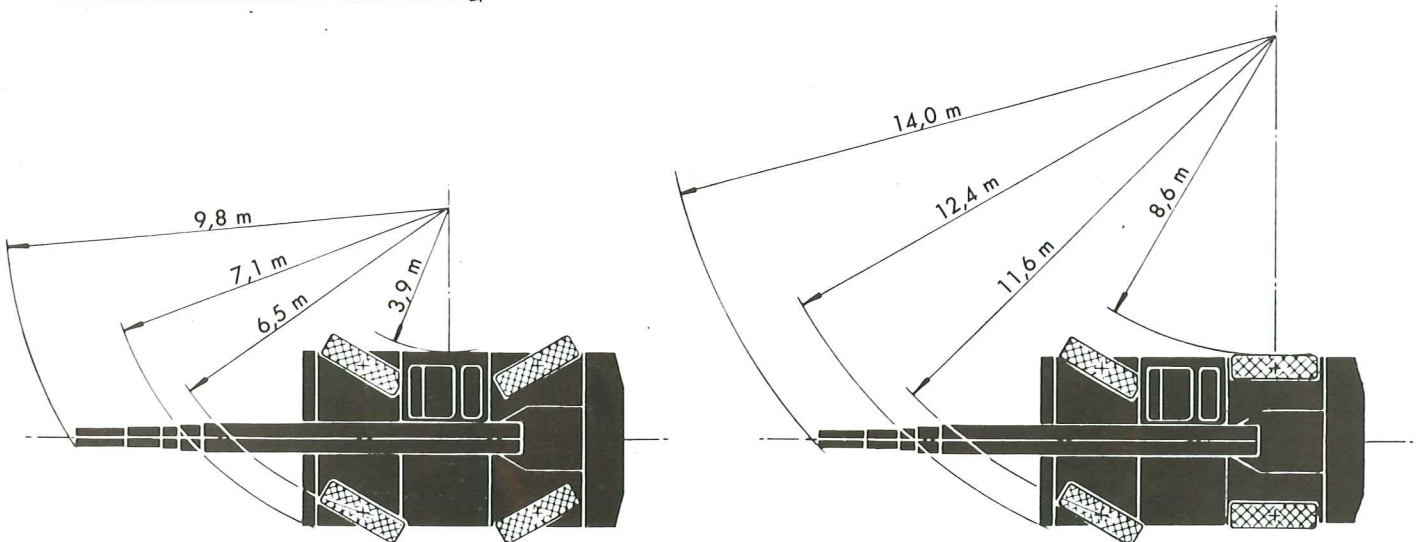
A 350

dzwigi24.pl



POIDS MACHINE EN ORDRE DE MARCHE		
Pont avant	Pont arrière	Poids Total
12 000 kg	13 000 kg	25 000 kg

Dimensions en mm



Capacité 30 tonnes

CAPACITÉS MAXIMA A 3 M SUR 360°

Tonnes métriques		US tons
30	32	35,2
75 %	85 %	85 %

CARACTÉRISTIQUES PRINCIPALES

- Grue automotrice tout-terrain 2 essieux.
- Flèche télescopique à sortie entièrement hydraulique et synchronisée, de 9,90 m à 24,60 m en continu.
- Capacité maximale sur pneus (75 %) : 14,5 tonnes.
- Hauteur maxi sous tête de prolongateur : 42,5 m.
- 4 roues directrices : braquage court ou marche en crabe.
- 4 roues motrices.
- Moteur 6 cylindres, 143 CV, refroidi à eau.
- Rampe théorique franchissable : 80 %.
- Vitesse maxi : 36 km/h.

PARTIE TOURNANTE

Flèche télescopique :

- Flèche à 3 éléments à télescopage entièrement hydraulique et synchronisé.

Caissons de flèche :

- Constitués d'une tôle d'acier à haute limite élastique, pliée de forme octogonale.
- Guidage de la flèche par des patins en nylatron et en bronze permettant de télescoper la flèche en charge.

Télescopage :

- 1 vérin double effet agit sur le 2^e élément, avec synchronisation du 3^e élément par chaîne.

Longueur :

- Rentrée : 9,90 m / sortie : 24,60 m.
- Temps de sortie : 67 s.

Relevage de flèche :

- 1 vérin double effet avec clapet de sécurité. Angles de relevage :
 - 2° à 78°.

Angle de relevage négatif facilite la mise en place des équipements.

- Temps de relevage : 50 s.

Treuil :

Treuil principal :

- Moteur hydraulique à pistons radiaux et réducteur épicycloïdal donnent vitesse au brin de 0 à 71 m/mn. Effort maxi au brin de 4,2 t.
- Frein automatique multidisques à bain d'huile et valve d'équilibrage. Fin de course haute du crochet et dispositif 3 tours morts (fin de course basse du crochet).

- Tambour de \varnothing 404 mm.

- Câble \varnothing 15 mm antigiratoire.

- Longueur totale : 160 m.

Treuil auxiliaire :

Dispositif identique à treuil principal.

- Vitesse au brin de 0 à 105 m/mn.

- Effort maxi au brin de 3 t.

- Câble \varnothing 14 mm antigiratoire.

- Longueur totale : 120 m.

Orientation :

- Moteur hydraulique entraînant un réducteur épicycloïdal. Frein automatique multidisques à bain d'huile et valve de freinage. Couronne d'orientation à billes et à denture intérieure.
- Vitesse d'orientation : 2 t/mn.

Hydraulique :

- Joint tournant à 10 passages.

- Prises de pression hydraulique regroupées dans la tourelle.

Cabine :

- Cabine panoramique à grande visibilité.

- Vitre sur toit.

- Tableau de bord complet.

- Siège entièrement ajustable avec suspension absorbant les chocs.

- Porte latérale coulissante.

dzwigi24.pl

CHÂSSIS ET CINÉMATIQUE

Châssis automoteur tout terrain 4x4x4 de conception spécifique.

Structure :

- Mécano-soudée de type caisson, en acier à haute limite élastique.
- Points de levage et de remorquage positionnés à l'avant et l'arrière du châssis.

Stabilisateurs :

- Poutres télescopiques à extension horizontale : 5,8 m.
- Empattement : 5,8 m.
- Décollement des roues : 180 mm.
- Commande indépendante des stabilisateurs depuis la cabine.
- Clapet anti-retour sur chaque vérin de calage.

Moteur :

- Diesel IVECO-FIAT 8061 SI 25, 6 cylindres en ligne.
- Puissance maxi : 143 CV (105 kw) à 2 300 t/mn.
- Vitesse maxi : 36 km/h.
- Couple maxi : 525 Nm à 1 500 t/mn.
- Refroidissement par eau.
- Alternateur 720 W.
- Réservoir gasoil : 300 litres.

Transmission :

- Convertisseur de couple et boîte powershift CLARK, offrant 6 rapports AV et 6 rapports AR.
- 4 roues motrices en gamme basse - 2 roues AR motrices en gamme haute.
- Refroidissement du convertisseur intégré au radiateur du moteur.
- Prise de force dérabotable pour l'entraînement des pompes hydrauliques.

Pont :

- Pont AV : motodirecteur avec réduction planétaire dans les moyeux. Pont monté de façon rigide sur le châssis.
- Pont AR : motodirecteur avec réduction planétaire dans les moyeux. Pont oscillant avec oscillation verrouillable par axe mécanique.

Direction :

- Direction hydrostatique à orbitrol, commandée par le volant et agissant sur chaque pont.
- 3 modes de direction possibles : 2 roues AV directrices, braquage coordonné des 4 roues, marche en crabe.

Freinage :

- Frein de service : hydropneumatique à double circuit agissant sur chaque roue.
- Frein de parc : à ressort à commande pneumatique agissant sur l'arbre de transmission.

Pneumatiques :

- 16.00 x 25 (tubeless).

CIRCUITS

Circuit hydraulique :

- Une pompe à palettes double-corps et une pompe à engrenages alimentent les 3 circuits principaux.
 - Le premier étage de la pompe à palettes alimente le levage (treuil principal et treuil auxiliaire).
 - Le deuxième étage de la pompe à palettes alimente l'orientation et les stabilisateurs.
 - La pompe à engrenages alimente le relevage et le télescopage.
- Une pompe à engrenages alimente le circuit de direction.
- Réservoir hydraulique : 470 litres.

Circuit électrique :

- Circuit 24 V, batterie 132 A.h.
- Eclairage routier complet conforme au code de la route.

Circuit pneumatique :

- Compresseur 160 cm³.
- Prise de gonflage pour les pneus.
- Réservoirs d'air comprimé : 2 x 45 l.

SÉCURITÉS

- Interrupteur de fin de course haute, 3 tours morts sur treuil.
- Clapets anti-retour sur les vérins de stabilisateurs, le télescopage et le relevage.
- Valve de freinage sur l'orientation.
- Valve d'équilibrage sur les treuils.
- Valve de surpression sur chaque fonction hydraulique.

OPTIONS

- Extension 8 m repliable sur le côté de la flèche.
- Fléchette 6,8 m. Utilisation dans l'axe de la flèche ou avec inclinaison (10° ou 25°), ou dans l'axe de l'extension 8 m avec inclinaison (3°, 16° ou 30°).
- Moteur Diesel IVECO FIAT 8061 I05 (89 kw) 115 CV.
- Moufle 5 tonnes - 1 poulie.
- Treuil auxiliaire.
- Chauffage cabine.
- C.E.C.

NOTA : PPM se réserve le droit de modifier le matériel par rapport aux renseignements donnés ici à titre indicatif (valeurs suivant système métrique).

Siège social et usine :

Z.I. La Saule
71304 MONTCEAU LES MINES Cedex

Services commerciaux :

136, rue Julian Grimau
94408 VITRY-SUR-SEINE Cedex

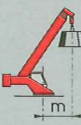
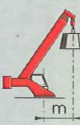






Tél. : (1) 45 73 39 36

Fax : (1) 45 73 39 45 - Téléx 261 651

A 350


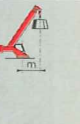





75%

CHARGES SUR STABILISATEURS EN EXTENSION TOTALE SUR 360° ON OUTRIGGERS FULLY EXTENDED OVER 360°

	FLECHE PRINCIPALE MAIN BOOM						Extension 8 m 8 m extension	
	9,90 m	13,60 m	17,20 m	20,90 m	24,60 m	32,60 m		
								
3	30,00	22,60						3
4	25,00	21,90	19,50	15,80				4
5	19,30	18,70	16,50	13,60	10,80			5
6	15,50	15,50	14,10	11,80	9,40			6
7	12,70	12,70	11,90	10,40	8,40	4,70		7
8		9,70	9,70	9,20	7,80	4,40		8
9		8,00	8,00	8,00	7,10	4,10		9
10		6,80	6,80	7,30	6,50	3,70		10
12			5,10	5,10	5,10	3,20		12
14			3,80	3,80	3,80	2,60		14
16				3,00	3,00	2,30		16
18				2,40	2,40	2,00		18
20					2,00	1,70		20
22					1,60	1,50		22
24						1,30		24
26						1,00		26
28						0,70		28

dzwigi24.pl

CHARGES SUR STABILISATEURS EN EXTENSION TOTALE SUR 360° ON OUTRIGGERS FULLY EXTENDED OVER 360°

	FLECHETTE 6,8 m montée sur l'extension 8 m 6,8 m fly-jib mounted on 7,6 m swing-away			FLECHETTE 6,8 m 6,8 m fly-jib		
						
	3°	16°	30°	10°	25°	
8				3,7		8
10	2,4	1,8		3,4	2,8	10
12	2,1	1,7	1,3	3,1	2,5	12
16	1,7	1,4	1,1	2,6	2,1	16
20	1,3	1,1	0,9	2,0	1,8	20
24	1,1	0,9	0,8	1,3	1,3	24
28	0,8	0,8	0,7	0,8	0,8	28

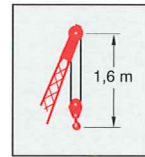
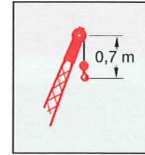
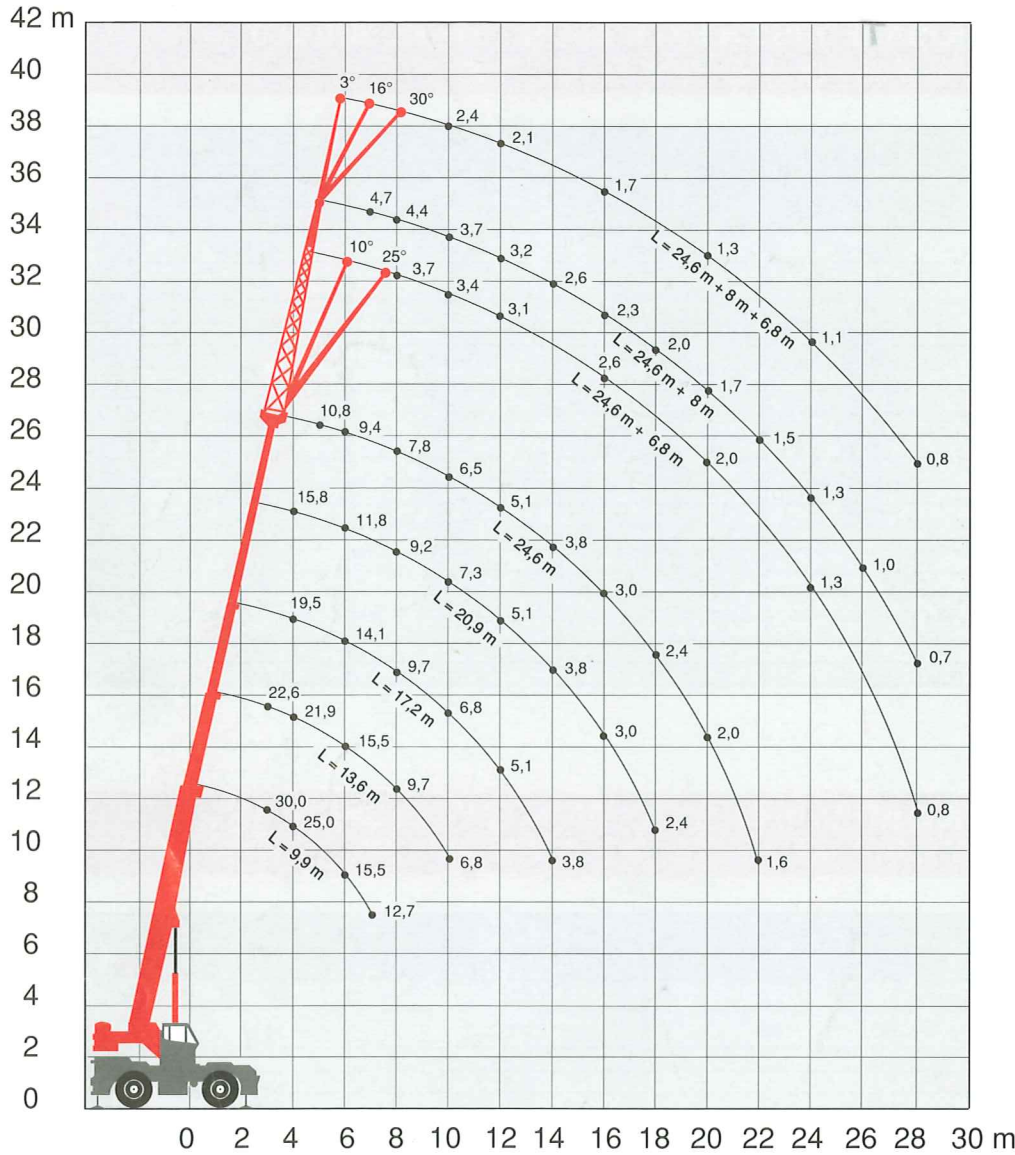
CHARGES SUR PNEUS (suspension AV et AR bloquées) FREE ON WHEELS (front and rear suspensions locked)

	LONGUEURS DE FLECHE BOOM LENGTHS	SUR L'AVANT (± 3°) OVER FRONT (± 3°)	SUR 360° OVER 360°	
				
3	9,90 m	14,50	11,70	3
4		12,60	8,10	4
5		10,20	5,30	5
6		8,00	3,90	6
7		6,50	3,00	7
8	13,60 m	5,20	2,40	8
9		4,20	1,80	9
10		3,50	1,40	10
12	17,20 m	2,50		12
14		1,70		14
16		1,10		16

Forces et hauteurs de levage

Lifting capacities / Lifting heights

75%



🪝	Poids en kg / Weight in kg
4 poulies / 4 pulleys	230
1 poulie / 1 fall	90

dzwigi24.pl

NOTES

1 - Les charges indiquées sont les maximales couvertes par la garantie du constructeur. Elles sont données en tonnes métriques. Le poids des crochets et des accessoires de levage est à déduire des charges indiquées

Déductions des charges:

- Utilisation de la flèche principale avec l'extension de 8 m déployée : déduire 450 kg.
- Moufle et crochet (voir tableau).

2 - Les charges indiquées au-dessus du trait gras sont fonction de la résistance de certains organes. Les charges indiquées en dessous du trait gras sont fonction de la stabilité de la grue. Elles ne dépassent en aucun cas 75% de la charge maximale que peut admettre la grue

3 - **Charges sur pneus** : opérer sur sol horizontal et dur avec pression des pneumatiques correcte et suspension bloquée en position basse. Pour rouler en charge, opérer à la plus petite vitesse sélectionnable, charge élinguée au plus près du châssis.

4 - PPM se réserve le droit si nécessaire de modifier le matériel par rapport aux renseignements donnés ici à titre indicatif.

NOTES

1 - The tabulated loads are the maximum values covered by the manufacturer's guarantee. They are given in metric tonnes and include the weight of hook block and other hoisting equipment.

Deductions from rated loads :

- Use of main boom with 8 m extension erected : deduct 450 kg.
- Hook blocks (see specification chart).

2 - Loads above the bold horizontal line are based on structural strength. Loads below the bold line are based on machine stability. The rated loads never exceed 75% of maximum lifting capacity.

3 - **Free-on-wheels** : operate on a firm and level surface with tyres inflated to the recommended pressure and rear axle oscillation locked. For pick and carry operation use the lowest available speed with the load slung close to the chassis.

4 - PPM reserves the right to modify the above specifications which are given as a guide only (figures in accordance with metric system).

Siège social et usine :

Z.I. La Saule - 71304 MONTCEAU LES MINES CEDEX

Services commerciaux :

136, rue Julian Grimau
94408 VITRY SUR SEINE Cedex

Tél. (1) 45 73 39 36

Fax (1) 45 73 39 45

Télex 261 651

PPM
LA SOLIDE REFERENCE

GRUPE LEGRIS INDUSTRIES