

dzwigi24.pl

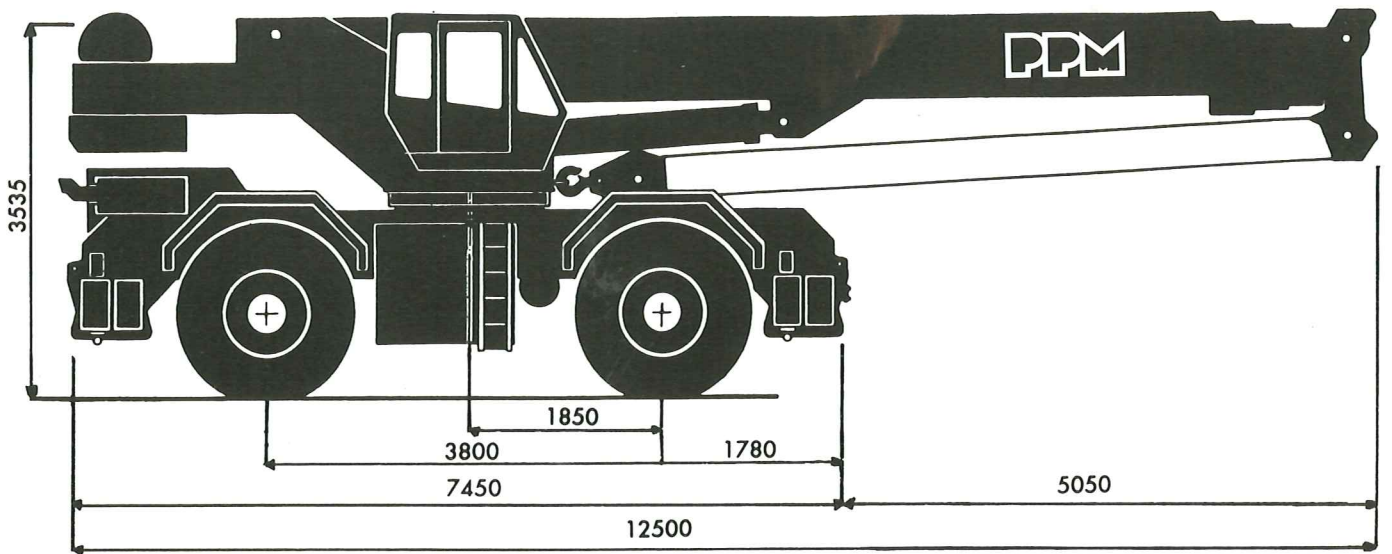
A 500



PPM

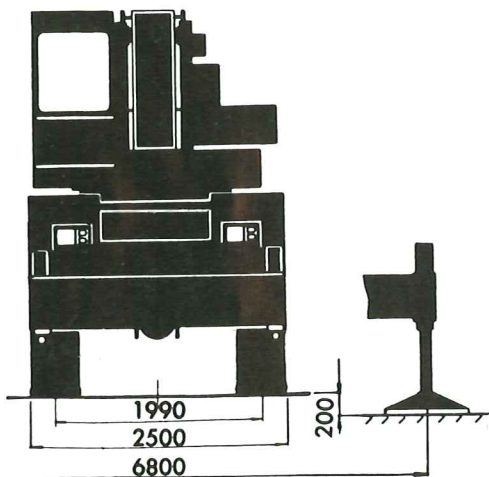
LA SOLIDE REFERENCE

A 500



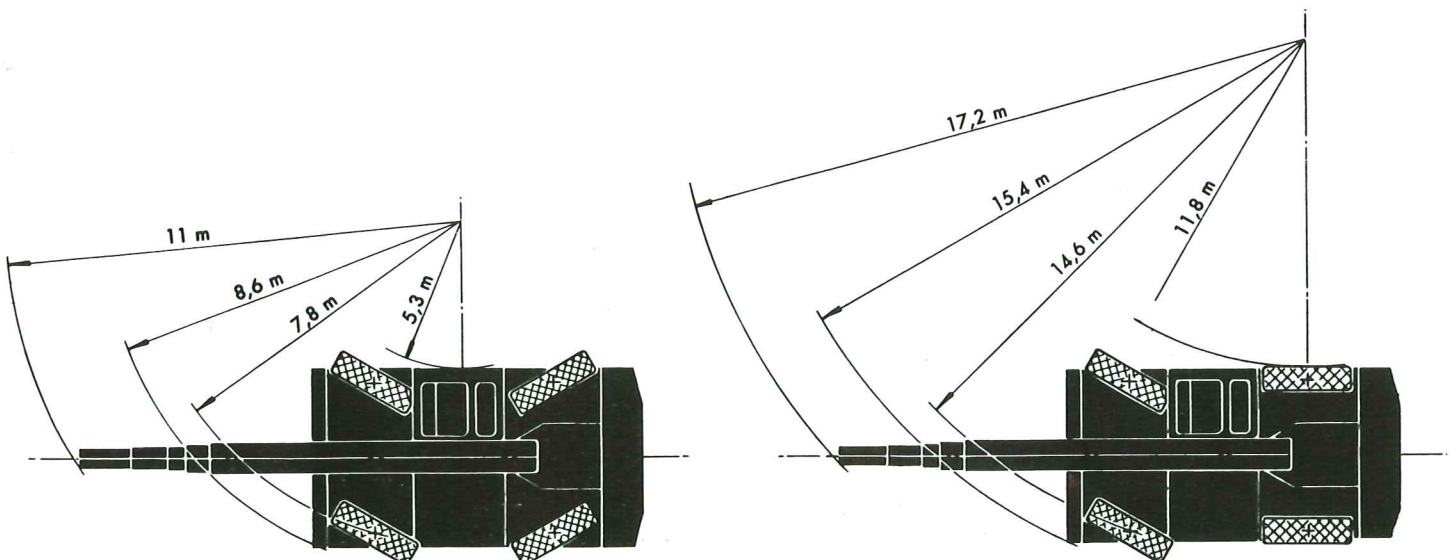
Dimensions en mm

dzwigi24.pl



Dimensions en mm

POIDS MACHINE EN ORDRE DE MARCHÉ		
Pont Avant	Pont Arrière	Poids Total
18 800 kg	17 400 kg	36 200 kg



Capacité 45 tonnes

CAPACITÉS MAXIMA A 3 M SUR 360°

Tonnes métriques		US tons
45	48	52,8
75 %	85 %	85 %

CARACTERISTIQUES PRINCIPALES

- Grue automotrice tout-terrain 2 essieux.
- Flèche télescopique à sortie entièrement hydraulique et synchronisée, de 10,3 m à 25,1 m en continu.
- En option : 4^e élément télescopique à extension hydraulique et verrouillage mécanique, longueur de flèche : 32,5 m.
- Capacité maximale sur pneus (75 %) : 24 tonnes.
- Hauteur maxi sous tête de prolongateur : 55 m.
- 4 roues directrices : braquage court ou marche en crabe.
- 4 roues motrices.
- Moteur 6 cylindres, 150 CV, refroidi à eau.
- Vitesse maxi : 25 km/h.

PARTIE TOURNANTE

Flèche télescopique :

- En standard : flèche à 3 éléments à télescopage entièrement hydraulique et synchronisé.
- En option : 4^e élément à télescopage hydraulique et verrouillage mécanique par broche.

Caissons de flèche :

- Constitués de 4 tôles à haute limite élastique, assemblées par soudure intérieure et extérieure de façon continue et automatique.
- Guidage de la flèche par des patins en nylatron et en bronze permettant de télescoper la flèche en charge.

Télescopage :

- En standard (flèche 3 éléments) : 1 vérin double effet agit sur le 2^e élément, avec synchronisation du 3^e élément par chaîne.
- En option (flèche 4 éléments) : 4^e élément à télescopage hydraulique et verrouillage mécanique par broche.

Longueur :

- En standard : rentrée : 10,3 m / sortie : 32 m.
- En option : rentrée : 10,3 m / sortie : 32,5 m.
- Temps de sortie : 58 s.

Relevage de flèche :

- 1 vérin double effet. Angles de relevage : - 2° à 80°. Angle de relevage négatif facilite la mise en place des équipements.
- Temps de relevage : 76 s.

Treuil :

Treuil principal :

- Moteur hydraulique à pistons radiaux et réducteur épicycloïdal donnent vitesse au brin de 0 à 77 m/mn. Effort maxi par brin de 6 t.

- Frein automatique multidisque à bain d'huile et valve d'équilibrage. Fin de course haute du crochet et dispositif 3 tours morts (fin de course basse du crochet).

- Tambour de \varnothing 508 mm.
- Câble \varnothing 18 mm antigiratoire.
- Longueur totale : 185 m.

Treuil auxiliaire :

Dispositif identique à treuil principal.

- Vitesse au brin de 0 à 98 m/mn.
- Effort maxi au brin de 4,2 t.
- Câble \varnothing 15 mm antigiratoire
- Longueur totale : 140 m.

Orientation :

- Moteur hydraulique entraînant un réducteur à vis sans fin. Autofreinage par ce dispositif à vis sans fin. Dispositif permettant l'alignement de la flèche dans la verticale de la charge. Couronne d'orientation à billes et à dentures extérieures.
- Vitesse d'orientation : de 0 à 1,5 m/s.

Hydraulique :

- Joint tournant à 10 passages.
- Prises de pression hydraulique regroupées dans la tourelle.

Cabine :

- Cabine panoramique à grande visibilité.
- Vitre sur toit.
- Tableau de bord complet.
- Siège entièrement ajustable avec suspension absorbant les chocs.
- Porte latérale coulissante.

dzwigi24.pl

A500

CHÂSSIS ET CINÉMATIQUE

Châssis automoteur tout terrain 4 x 4 x 4 de conception spécifique.

Structure :

mécano-soudée de type caisson, en acier à haute limite élastique.

Points de levage et de remorquage positionnés sur l'avant et l'arrière du châssis.

Stabilisateurs :

- Poutres télescopiques à extension horizontale : 6,8 m.
- Empattement : 7,4 m.
- Décollement des roues : 200 mm.
- Commande indépendante des stabilisateurs depuis la cabine.
- Clapet anti-retour sur chaque vérin de calage.

Moteur :

- Diesel IVECO-FIAT 8361.El, 6 cylindres en ligne.
- Puissance maxi : 169 CV (124 kw) à 2 600 t/mn.
- Vitesse maxi : 25 km/h.
- Couple maxi : 530 Nm à 1 400 t/mn.
- Refroidissement par eau.
- Alternateur 720 W, compresseur 160 cm³.
- Réservoir gasoil : 300 litres.

Transmission :

- Convertisseur de couple et boîte powershift CLARK, avec doubleur de gamme offrant 6 rapports AV et 6 rapports AR.
- 4 roues motrices en gamme basse - 2 roues AR motrices en gamme haute.
- Refroidissement du convertisseur intégré au radiateur du moteur.
- Prise de force débrabotable pour l'entraînement des pompes hydrauliques.

Pont :

- Pont AV : motodirecteur avec réduction planétaire dans les moyeux. Pont monté de façon rigide sur le châssis.
- Pont AR : motodirecteur avec réduction planétaire dans les moyeux. Pont oscillant avec oscillation verrouillable par axe mécanique. Verrouillage mécanique de l'oscillation. Différentiel inter-roues blocable.

Direction :

- Direction hydrostatique à orbitrol, commandée par le volant et agissant sur chaque pont.
- 3 modes de direction possibles : 2 roues AV directrices, braquage coordonné des 4 roues, marche en crabe.

Freinage :

- Frein de service : hydropneumatique à double circuit agissant sur chaque roue.
- Frein de parc : à ressort à commande pneumatique agissant sur l'arbre de transmission.

Pneumatiques :

18.00 x 25 (tubeless).

dzwigi24.pl

CIRCUITS

Circuit hydraulique :

- Une pompe à palettes double-corps et une pompe à engrenages alimentent les 3 circuits principaux.
 - Le premier étage de la pompe à palettes alimente le levage (treuil principal et treuil auxiliaire).
 - Le deuxième étage de la pompe à palettes alimente l'orientation et les stabilisateurs.
 - La pompe à engrenages alimente le relevage et le télescopage.
- Une autre pompe à engrenages alimente le circuit de direction.
- Réservoir hydraulique : 630 litres.

Circuit électrique :

- Circuit 24 V, batterie 132 A.h.
- Eclairage routier complet conforme au code de la route.

Circuit pneumatique :

- Compresseur 160 cm³.
- Prise de gonflage pour les pneus.
- Réservoirs d'air comprimé : 2 x 45 l.

SÉCURITÉ

- Interrupteur de fin de course haute, 3 tours morts sur treuil.
- Clapets anti-retour sur les vérins de stabilisateurs, le télescopage et le relevage.
- Valve de freinage sur l'orientation.
- Valve d'équilibrage sur les treuils.
- Valve de surpression sur chaque fonction hydraulique.

OPTIONS

- 4^e élément télescopique.
- Fléchette 10 m repliable sur le côté de la flèche.
- Extension treillis (8 m, 14 m ou 20 m) repliable sur le côté de la flèche.
- Mouflé 12,5 tonnes - 1 poulie.
- Crochet boule 5 tonnes.
- Treuil auxiliaire.
- Chauffage cabine.
- C.E.C.

NOTA : PPM se réserve le droit de modifier le matériel par rapport aux renseignements donnés ici à titre indicatif (valeurs suivant système métrique).

PPM
LA SOLIDE REFERENCE



Siège social et usine :
Z.I. de La Saule - 71304 MONTCEAU-LES-MINES
Services commerciaux :
Le Descartes - 93191 NOISY-LE-GRAND Cedex
Tél. : (1) 43 05 10 50
Fax : (1) 43 05 72 55
Télex : 232 441 PPM

A500

dzwigi24.pl

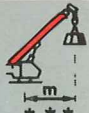
75 %

CHARGES SUR STABILISATEURS EN EXTENSION TOTALE SUR 360° ON OUTRIGGERS FULLY EXTENDED OVER 360°



	FLECHE PRINCIPALE / MAIN BOOM							EXTENSION 10 m 10 m EXTENSION	
	10,3 m	14,0 m	17,7 m	21,4 m	25,1 m	28,8 m (1)	32,5 m (1)	42,5 m (1)	
3	45,0								3
4	35,6	33,8							4
5	28,7	28,2	29,1	22,4	16,9				5
6	23,5	23,5	21,7	19,6	16,0	13,9			6
7	19,3	19,3	19,2	17,4	14,4	12,6	10,5		7
8	16,2	16,2	16,2	15,3	13,0	11,4	9,7		8
9		14,0	14,0	13,7	11,7	10,3	8,8	5,2	9
10		11,5	11,5	11,5	10,4	9,4	8,1	4,9	10
12			8,2	8,2	8,2	7,6	7,0	4,3	12
14			6,1	6,1	6,1	6,1	6,0	3,8	14
16				4,6	4,6	5,0	5,1	3,5	16
18				3,6	3,6	3,9	4,0	3,2	18
20					2,7	3,1	3,2	2,9	20
22					2,2	2,4	2,5	2,6	22
24						2,0	2,1	2,3	24
26							1,6	2,1	26
28								1,8	28
30								1,5	30
32								1,2	32

(1) 4^e élément en option / with optional 4th section

CHARGES SUR STABILISATEURS EN EXTENSION TOTALE SUR 360° ON OUTRIGGERS FULLY EXTENDED OVER 360°

	EXTENSION TREILLIS / LATTICE EXTENSION						
	Extension 8 m / 8 m extension		Extension 14 m / 14 m extension		Extension 20 m / 20 m extension		
	0°	20°	0°	20°	0°	20°	
8	6,1						8
10	5,5	3,0	3,1				10
12	5,0	2,8	2,8			1,9	12
14	4,5	2,7	2,5	1,5	1,7		14
16	4,0	2,6	2,3	1,4	1,5	0,85	16
18	3,6	2,5	2,1	1,35	1,35	0,8	18
20	3,3	2,4	2,0	1,3	1,25	0,8	20
22	3,0	2,3	1,8	1,25	1,15	0,75	22
24	2,4	2,2	1,65	1,2	1,05	0,7	24
26	2,0	2,1	1,5	1,15	1,0	0,7	26
28	1,7	1,8	1,4	1,1	0,95	0,65	28
30	1,4	1,5	1,3	1,05	0,9	0,6	30
32	1,1	1,2	1,15	1,0	0,8	0,55	32

CHARGES SUR PNEUS (suspensions AV et AR bloquées) FREE ON WHEELS (front and rear suspensions locked)

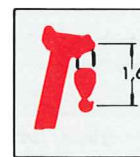
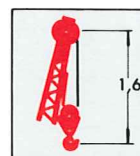
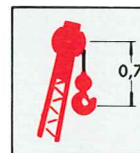
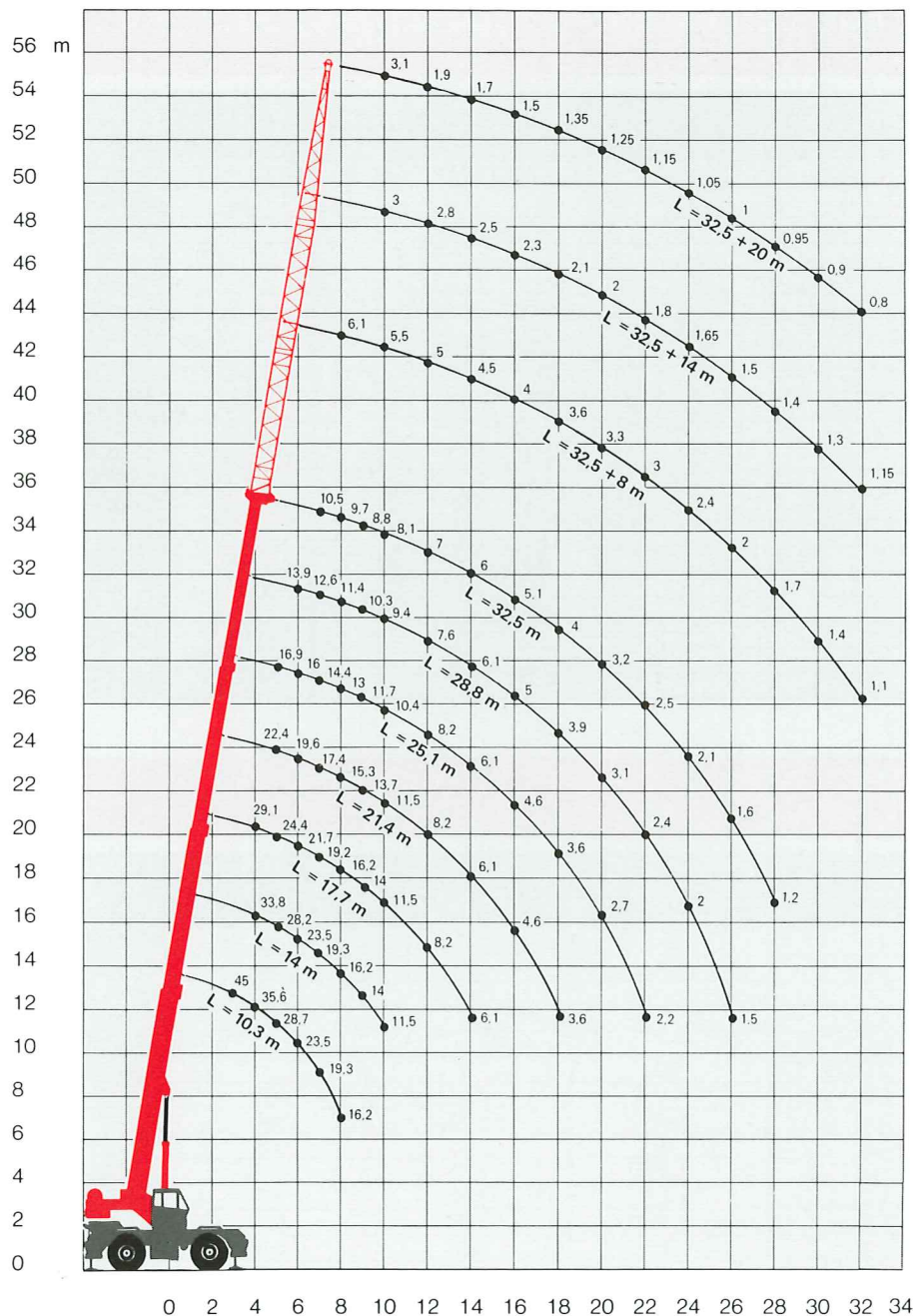
	LONGUEURS DE FLECHE BOOM LENGTHS	SUR L'AVANT (± 3°) OVER FRONT (± 3°)	SUR 360° OVER 360°	
3	10,3 m	22,5	14,1	3
4		18,3	10,3	4
5		15,0	7,5	5
6		12,7	5,5	6
7	14,0 m	9,9	4,2	7
8		7,8	3,1	8
9		6,3	2,3	9
10	17,7 m	5,1	1,7	10
12		3,4		12
14	21,4 m	2,2		14
16		1,5		16
18	25,1 m	0,8		18


Forces et hauteurs de levage

Lifting capacities / Lifting heights

75 %

dzwigi24.pl



	Poids en kg / Weight in kg
5 poulies / 5 pulleys	480
Crochet boule/ Single Hook block	220

NOTES

1 - Les charges indiquées sont les maximales couvertes par la garantie du constructeur. Elles sont données en tonnes métriques. Le poids des crochets et des accessoires de levage est à déduire des charges indiquées.

Déduction des charges :

- Utilisation de la flèche principale avec l'extension de 10 m déployée : déduire 600 kg.
- Moufle et crochet (voir tableau).

2 - Les charges indiquées au-dessus du trait gras sont fonction de la résistance de certains organes. Les charges en dessous du trait gras sont fonction de la stabilité de la grue. Elles ne dépassent en aucun cas 75 % de la charge maximale que peut admettre la grue.

3 - Charges sur pneus : opérer sur sol horizontal et dur avec pression des pneumatiques correcte et suspension bloquée en position basse. Pour rouler en charge, opérer à la plus petite vitesse sélectionnable, charge élinguée au plus près du châssis.

4 - PPM se réserve le droit si nécessaire de modifier le matériel par rapport aux renseignements donnés ici à titre indicatif.

NOTES

1 - The tabulated loads are the maximum values covered by the manufacturer's guarantee. They are given in metric tonnes and include the weight of hook block and other hoisting equipment.

Deductions from rated loads :

- Use of main boom with 10 m extension erected : deduct 600 kg.
- Hook blocks (see specification chart).

2 - Loads above the bold horizontal line are based on structural strength. Loads below the bold line are based on machine stability. The rated loads never exceed 75 % of maximum lifting capacity.

3 - Free-on-wheels : operate on a firm and level surface with tyres inflated to the recommended pressure and front and rear suspension locked. For pick and carry operation use the lowest available speed with the load slung close to the chassis.

4 - PPM reserves the right to modify the above specifications which are given as a guide only (figures in accordance with metric system).



Siège social et usine :

La Saule - 71304 MONTCEAU-LES-MINES

Services commerciaux :

Le Descartes - 93191 NOISY-LE-GRAND Cedex

Tél. : (1) 43 05 10 50

Fax : (1) 43 05 72 55

Télex 232 441 PPM