

AUTOMOTRICE TOUT TERRAIN 4 x 4 x 4

PARTIE TOURNANTE

Flèche et Télésopage

- Flèche standard à 3 éléments composée d'une flèche de base (10 m) et de 2 éléments hydrauliques (24 m) à synchronisation positive automatique. Télésopage par vérin unique sans flexible interne. Commande unique de télésopage.
- Guidage latéral et longitudinal des éléments par rouleaux et galets.
 - Course de télésopage en continu : 14 m.
 - Puissance de télésopage 37 T en sortie et en rentrée.
 - 2 vitesses (rentrée ou sortie) : 54 s et 75 s.
- **En option** : extension treillis de 10 m repliable sur le côté de la flèche principale pour le transport - Fléchette de 10 m à 2 positions (5° et 25°).

Relevage de flèche

- Par vérin hydraulique double effet. Relevage à angle négatif facilitant la mise en place des équipements. Angles maxi : + 82° - mini : - 5°.
- Temps maxi de - 5° à + 82° : 44 s ou 88 s.

Treuil principal et auxiliaire (option)

- Treuils P.P.M. avec réducteur épicycloïdal et moteur hydraulique haute pression à pistons axiaux. Tambour fileté et presse câble à rouleaux. Freinage mécanique de sécurité (à disques et ressorts) et défreinage hydraulique avec dispositif d'anti-dévirage à roue libre.

	Principal	Auxiliaire(opt.)
Moteur (cm ³)	80	54,8
Réducteur	1/32,4	1/25,5
Effort maxi au calage (1 ^{re} couche)	6 T	4,2 T
Vitesses (4 ^e couche) m/mm	0- 77	0- 55
	0-115	0-110
	0-154	
Ø câble/longueur	19 mm/180 m	15 mm/150 m
Ø tambour	420 mm	330 mm

Orientation

- Par moto-réducteur hydraulique avec frein statique monodisque à défreinage électromagnétique. Couronne à denture extérieure et à galets alternés. Ensemble monté sur support usiné et fixé par boulons. Verrouillage mécanique de la tourelle en position transport commandé pneumatiquement depuis la cabine.
- Vitesse de 0 à 2,2 tr/mn.

Cabine

De type panoramique à grande visibilité, tournante sur 360° avec : pare-brise escamotable, essuie-glace, lave-glace électrique, éclairage intérieur, phare de travail, siège suspendu et réglable, chauffage autonome par air ulsé, avertisseur sonore.

Commandes et instruments de bord

- Tableau de bord frontal avec témoins de contrôle moteur.
- Commandes moteur, chauffage, lave-glace, essuie-glace, allumecigare.
- Commandes de grue regroupées sur 4 leviers et 2 pédales permettant 3 mouvements simultanés. Commutateurs de 2^e vitesse incorporés aux commandes de relevage, télésopage et treuils.

CHASSIS ET CINÉMATIQUE

Châssis

Conception spécifique P.P.M. Structure mécano-soudée type caisson en acier à haute résistance. Caissons de stabilisateurs intégrés. Platelage en tôles rigides boulonnées. Coffre latéral. Chapes d'attelage à l'avant et à l'arrière.

Stabilisateurs

De type indépendants à 4 poutres horizontales. Vérins verticaux inversés, à tiges fixes protégées par des fourreaux et à grande course de calage (665 mm). Patins 400 x 400 incorporés. Toutes combinaisons de calage possibles.

Moteur

Diesel DEUTZ F6L413F - 182 CV DIN (132 kw) à 2500 tr/mn. Refroidissement par air. Réservoir à gas-oil : 220 L. Indicateur de niveau électrique.

NOTA : P.P.M. se réserve le droit si nécessaire de modifier le matériel par rapport aux renseignements donnés ici à titre indicatif. (Valeurs suivant système métrique).

Transmission

Convertisseur de couple flasqué au moteur et boîte Powershift à 6 (3 x 2) rapports et inverseur. Sélection de gamme haute (4 x 2) et gamme basse (4 x 4) depuis la cabine. Pont AR automatiquement décraboté en gamme haute.

Ponts AV et AR

- 2 ponts moteurs et directeurs avec réduction à satellites dans les moyeux.
- Pont arrière avec différentiel auto-bloquant.

Suspension

- AV : pont monté rigide sur châssis.
- AR : 2 ressorts hélicoïdaux et 2 amortisseurs blocables sur chaque roue. Blocage hydraulique depuis la cabine pour le travail.

Pneumatiques

- Standard : 23,5 x 25
- Option : 26,5 x 25
29,5 x 25

Direction

- AV : Circuit hydrostatique au volant.
- AR : Circuit hydraulique à commande électropneumatique par levier situé sous le volant.

Freinage

- Frein de service (pédale) : pneumatique sur les 4 roues.
- Frein de secours et de parc (levier) : pneumatique sur les roues AV par énergie de ressort et mise à l'échappement des pots de frein. Mécanique sur les 2 roues avant par énergie de ressort et mise à l'échappement des pots de frein.

CIRCUITS

Hydraulique

- 2 pompes principales flasquées sur le moteur thermique (4 x 46 L) et décrabotables depuis la cabine.
- 1 pompe triple pour orientation, télésopage et stabilisateurs.
- 1 pompe double pour direction et réfrigérant.
- Distribution séparée assurant l'indépendance et la combinaison des mouvements de flèches, treuil et orientation.
- Réservoir hydraulique de 725 L avec filtration et niveau visuel.

Électrique

Circuits 24 volts avec 2 batteries 12 volts (160 Ah), alternateur à régulateur électronique incorporé. Fils numérotés et groupés en faisceaux spécifiques pour tourelle et châssis. Boîtiers de dérivation et tableaux de bord pré-câblés avec prises démontables. Fusibles repérés et centralisés. Équipement complet d'éclairage et de signalisation routière.

Pneumatique

Compresseur mono-cylindrique (159 cm³). Régulateur avec dispositif anti-gel et prise de gonflage des pneumatiques. Purges automatiques et épurateur d'air. Réservoirs (3 x 36 L) séparés pour freinage de service, de secours et de parc et pour les servitudes.

SÉCURITÉS

- Clapets anti-retour flasqués sur tous les vérins sous charge (relevage, télésopage, calage).
- Limiteurs de vitesse de contrôle sous charge sur tous les mouvements linéaires en descente (levage, relevage, télésopage).
- Limiteurs de pression sur toutes les fonctions hydrauliques.
- Limiteur de fin de course haute de crochet.
- Repérage des longueurs et angles de flèche.
- Arrêt automatique des mouvements en cas d'abandon des leviers de commande.
- Verrouillage mécanique de l'orientation depuis la cabine. *

AUTRES OPTIONS

- Contrôleur d'état de charge.
- Limiteur de fin de course basse.
- Options climatiques.
- Insonorisation suivant réglementations.
- Adaptations diverses (nous consulter).

SELF PROPELLED ROUGH TERRAIN CRANE 4 x 4 x 4

UPPERSTRUCTURE

Boom and Telescoping

- 3 section standard boom consisting of a basic boom (10 m) and 2 hydraulically powered sections (24 m). Automatic synchronisation through a positive mechanical system and a single control lever. Double acting telescoping ram. No hoses inside the boom.
- Sections are longitudinally and laterally guided by bearing mounted rollers.
 - Continuous telescoping stroke : 14 m.
 - Telescoping capacity (out or in) : 37 T.
 - 2 speed ranges : 54 s and 75 s.
- **Optional** : 10 lattice extension folded alongside the main boom for transport - 10 m fly-jib (2 positions 5° and 25°).

Derricking system

- Single double acting ram. Negative boom angle for easy reeving and servicing of boom head. Boom angles maxi : 82° - mini : - 5°.
- Two speed ranges : 44 secs or 88 secs (- 5° up to + 82°).

Main winch and auxiliary winch (optional)

- P.P.M. type winch high pressure hydraulic motor and single reduction gear. Grooved drum and cable press device standard. Safe braking system : spring applied, hydraulically released, multi disc type. Non return sprag clutch.

	Motor	Auxiliary (opt.)
Motor (cm ³) Réducteur	80 1/32,4	54,8 1/25,5
Max. line pull (1st layer)	6 T	4,2 T
Speeds (4th layer) (m/mm)	0- 77 0-115 0-154	0- 55 0-110
Ø câble/length	19 mm/180 m	15 mm/150 m
Drum Ø	420 mm	330 mm

Slewing

- By hydraulic motor through reduction gear and electromagnetic brake release. Cross-roller slewing ring with external gear teeth mounted and bolted on machined surface. Transport lock, pneumatically operated from the cab.
- Slewing speed : 0 to 2,2 r.p.m.

Operators cab

Full all round vision, electric windscreen wiper and washer, cab interior light, working light, adjustable seat, independent cab heater, electric horn.

Cab controls and instrumentation

- Front panel with electric warning lights and controls for engine, cab heater, windscreen wiper and washer, lighter.
- Crane controls through 4 short levers and 2 interconnected pedals for independent or simultaneous operation of crane functions. Hoisting, derricking and telescoping controls are fitted with electric switches to provide 2 speed ranges.

CHASSIS AND TRANSMISSION

Chassis

Specific P.P.M. chassis. Made from high strength steel. Unitary welded torsion box construction with integral outriggers housing. Fitted with rigid and removable deck plate (with non slip protection). Towing bracket with pin on front and rear. Lateral tool box.

Outriggers

Independent type 4 horizontal beams and 4 vertical jacks mounted upside down with fixed rods protected by sleeves and fitted with bolt. On lock valves. Long vertical stroke (665 mm). Partial extension facility.

Engine

Diesel DEUTZ F6L413F - 182 HP DIN (132 kw) at 2500 r.p.m. Air cooling. Fuel tank capacity : 220 l. Electric level gauge.

NOTE : P.P.M. reserves the right to modify the above specifications which are given as a guide only.
(Figures in accordance with metric system).

Transmission

Torque converter and power shift gear box directly flanged to the engine with 6 speeds (3 x 2) forward and reverse. Two wheel drive (4 x 2) on road and 4 wheel drive (4 x 4) off road selection from cab. Automatic rear axle disconnection in high range.

Rear and front axles

- Double reduction steering drive axles with planetary type reduction in the hubs.
- No spin differential on rear axle.

Suspension

- Front : axle fixed to the chassis.
- Rear : helicoidal springs and hydraulic shocks absorbers, lockable in any position from the cab for free-on-wheel duties.

Tyres

- Standard : 23,5 x 25
- Optional : 26,5 x 25
29,5 x 25

Steering

- Front : Hydrostatic with steering wheel.
- Rear : Hydro-electric controlled by independent lever located under the steering wheel.

Braking

- Service brakes (pedal) : Air operated on all wheels.
- Emergency and parking brakes : lever control, spring action on front wheels with pneumatic release.

CIRCUITS

Hydraulic

- Two main pumps with power take-off mounted on engine (4 x 46 L) can be automatically disconnected from the cab for travelling.
- Triple pump for steering, slewing, telescoping and outriggers.
- Separate selector blocks ensuring independent feeding flows for combining motions of the boom, winch and slewing.
- 725 l hydraulic oil tank with filter and sight-level gauge.

Electric

24 volt equipment. Two 12 volt batteries (160 Ah each) and alternator with integral electronic regulator. Specific wiring for chassis and upperstructure with separate and pre-wired modules connection boxes and instrument panels. Multicore cables with plug-in connections and simple identification with number guide marks. Fuses grouped in 2 locations (chassis and turret cabs). Complete road working equipment and lighting system.

Air circuit

Single cylinder air compressor (159 cm³). Air regulator, anti-freeze device, automatic dryer, tyre inflating connection. Separate air tanks (3 x 36 l) for service brakes, emergency and parking brakes, and general service.

SAFETY DEVICES

- Safety lock valves bolted on all load bearing cylinders (derricking, telescoping, outriggers).
- Hydraulic speed limiter on all load lowering motions (hoisting, derricking, telescoping).
- Block to block limit switch.
- Boom length and boom angle indicator.
- Mechanical lock of the upperstructure. Power operated.

OTHERS OPTIONS

- Safe load indicator.
- Lower stroke hook limiter.
- Climatic adaptations.
- Sound-proofing according to regulations.
- Special adaptations to customer requirements.



GELÄNDEGÄNGIGER MOBILKRAN 4 x 4 x 4

OBERWAGEN

Ausleger und Teleskopieren

- 3 teiliger Ausleger, bestehend aus einem Grundausleger (10 m) und 2 gleichzeitig, stufenlos hydraulisch teleskopierbaren Elementen (24 m). Teleskopieren durch einen Zylinder ohne Schläuche innerhalb des Auslegers. Einhebelbedienung, automatischer Gleichlauf der Elemente.
- Führung der Elemente seitlich und in Längsrichtung durch lebensdauer-geschmierte, wartungsfreie Lager.
 - Stufenlose Teleskopierlänge : 14 m.
 - Teleskopieren unter Last : 37 t ein und aus.
 - Teleskopiergeschwindigkeit : 54 s und 75 s (ein und aus) Zusat-zausrüstungen :
- **Gitterverlängerung** : 10 m, während des Transports seitlich am Ausleger befestigt. Spitzenausleger 10 m mit Anbauwinkeln 5° und 25°.

Wippen

- Über doppeltwirkenden Hydraulikzylinder. Der negative Wippwinkel vereinfacht An- und Abbau von Verlängerung und Umscheren. Winkel : max : + 82°, min : – 5°. Geschwindigkeit : 44 sec. oder 88 sec.

Heben

- PPM-Winde mit Axialkolbenmotor und Übersetzung. Trommel mit Seilrillen und Seilandrückrolle. Mechanische Sicherheitsbremse (Scheibenbremse) mit Hydraulischer Bremslösung.

	Haupthubwerk	Hilfshubwerk (Auf Wunsch)
Motor (cm³)	80	54,8
Übersetzung	1/32,4	1/25,5
Max. Hubkraft (1. Lage)	6 t	4,2 t
Geschwindigkeiten 4. Lage (m/min)	0 – 77 0 – 115 0 – 154	0 – 55 0 – 110 0 – 110
Ø Seil/Länge	19 mm/180 m	15 mm/150 m
Zugfestigkeit	30420 kg	18250 kg
Trommeldurchmesser	420 mm	330 mm

Schwenken

- Über Hydraulikmotor mit Untersetzungsgetriebe und elektromagnetischer Bremslösung. Drehkranz mit Aussenverzahnung und Kreuzrollenlagerung. Befestigung auf dem Unterwagen mit Schrauben. Mechanische Verriegelung in Transportstellung mit pneumatischer Betätigung von der Kabine aus. Geschwindigkeit : 0 - 2,2 U/mn.

Fahrerhaus

Arbeits- und Fahrerkabine auf dem Oberwagen mit Rundumsicht, klappbare Frontscheibe, seitliche Scheibe schiebbar. Scheibenwischer, elektrische Scheibenwaschanlage, Innenbeleuchtung, Arbeitsscheinwerfer, Komfortsitz mit 3 Verstellmöglichkeiten, Umluftheizung, Hupe.

Armaturenbrett und Bedienung

Komplettes frontales Armaturenbrett mit Kontrollleuchten für Motor, Wandler und Getriebe, Bremsluftbehälter, Beleuchtung. Bedienung von Motor, Heizung, Scheibenwischer, Scheibenwaschanlage, Zigarrenanzünder. Kranbewegungen : 4 Bedienungshebel und 2 Fusspedale für Doppelbetätigung erlauben 3 gleichzeitige Bewegungen. Bedienung der 2. Geschwindigkeit mit Schalter im Bedienungshebel.

UNTERWAGEN UND ANTRIEB

Rahmen

Unter Verwendung von Stählen mit hoher Elastizitätsgrenze bestehend aus PPM-Spezialkranrahmen mit integrierten Abstützkästen. Verschraubte Laufbleche, serienmäßige Kotflügel. Seitlicher Ablagekasten. Anhängerbefestigungen vorn und hinten.

Abstützungen

4 unabhängig voneinander ausfahrbare Horizontaltraversen. Umgekehrte Vertikalzylinder mit geschützten Kolbenstangen. Vertikaler Hub 665 mm. Alle Abstützkombinationen möglich.

Motor

Diesel DEUTZ F6L413F, 182 PS DIN (132 kW) bei 2500 U/min. Luftkühlung. Treibstofftank : 220 l. Elektrische Mengenangabe.

Kraftübertragung

Drehmomentwandler am Motot angeflanscht, Powershiftgetriebe und Zwischengytriebe mit 2 Übersetzungen, insgesamt 6 Gänge (3 x 2 Vor- und Rückwärts). Bedienung von Gelände- und Strassengang vom Fahrerhaus aus. Hinterachsenantrieb wird automatisch zugeschaltet bei Geländegang (4 x).

Achsen

- 2 angetriebene Lenkachsen mit Planetenradenduntersetzung in den Radnaben. Hinterachse mit selbstperrendem Differential.

Achsaufhängung

- Vorn : starr.
- Hinten : jedes Rad ist gefedert aufgehängt mit 2 Schraubenfedern und 2 vom Fahrerhaus aus blockierbaren Stossdämpfern für Arbeiten auf Reifen.

Reifen

- Serienmäßig : 23,5 x 25
- Auf Wunsch : 26,5 x 25
29,5 x 25

Lenken

- Vorderachse : hydrostatisch mit lenkrad
- Hinterachse : hydroelektrisch über einen separaten Hebel unter dem Lenkrad.

Bremsen

- Fussbetätigte Druckluftbremse als Betriebsbremse, auf die 4 Räder wirkend.
- Hilfs- und Feststellbremse : Bremsung durch Federkraft, Bremslösung druckluftbetätigt, auf die Vorderräder wirkend.

KREISLÄUFE

Hydraulikanlage

- 2 Pumpen am Motot angeflanscht (4 x 46 l), für Fahrbetrieb vom Fahrerhaus aus abschaltbar.
- 1 Pumpe für Lenkung, Schwenkung, Teleskopierung und Abstützung. Getrennte Kreisläufe, die die Kombination aller Kranbewegungen ermöglichen. Hydrauliktank : 725 l mit Zentralfilter und Füllmengenangabe.

Elektrik

Spannung 24 V mit 2 x 12 V (160 Ah) Batterien, Wechselstromgenerator mit elektronischem Regler. Anlage für Ober- und Unterwagen getrennt mit nummerierten Kabeln und eigenen Schaltkästen. Instrumentenbrett mit demontierbaren Sammelsteckern, zentralisierte Sicherungen in Fahr- und Kranfahrerhaus. Komplette Arbeits- und Fahrbeleuchtung. Standardisierte Verkabelung von allen Schaltkästen.

Druckluft

Kompressor 159 cm³. Frostschutzeinrichtung. Vorrichtung für Reifenpumpe. Automatischer Ablass und Wasserabscheider. Getrennte Behälter für Betriebs-, Hilfs- und Parkbremse und Druckluftanlage.

SICHERHEITSEINRICHTUNGEN

- Automatische Rückschlagventile an allen Zylindern für Wippen, Teleskopieren und Abstützen.
- Geschwindigkeitsbegrenzer an allen Senkbewegungen (Heben, Wippen, Teleskopieren).
- Druckbegrenzer auf allen hydraulischen Funktionen.
- Hubendschanter.
- Angaben für Auslegerlänge und -winkel.
- Automatische Null-Stellung aller Arbeitshebel.

AUF WUNSCH

- Hilfshubwerk.
- Lastmomentbegrenzer.
- Windenendschalter bei abgerolltem Seil.
- Zusatzausrüstungen für tropische und arktische Bedingungen.
- Sonderaufbauten.

HINWEIS : P.P.M. behält sich das Recht vor, falls erforderlich die Maschinen in Bezug auf die hier zu Ihrer Orientierung gegebenen Angaben zu ändern. Alle Werte im metrischen System.

A 530

- *Capacité maximum a 3 m/360° :*
- *Maximum capacity at 3 m/360° :*
- *Maximale Hubkraft bei 3 m/360° :*
- *Capacidad maxima a 3 m/360° :*

Tonnes Métriques		US Tons
40	45	50
75 %	85 %	85 %

CARACTÉRISTIQUES PRINCIPALES

- Hauteur maxi sous fléchette : 47 m.
- Flèche à synchronisation automatique de 10 m à 24 m.
- Capacité de télescopage : 30 T en rentrée et en sortie.
- Flèche à angle de relevage négatif : - 5°.
- Circuit hydraulique à 2 plages de vitesse et simultanéité des mouvements.
- Vitesse de déplacement : 28 km/h.
- Châssis standard 4 x 4 x 4 (4 roues motrices et directrices. Marche en crabe).
- Pont AR autobloquant de série.
- Suspension arrière par ressorts et amortisseurs hydrauliques.
- Stabilisateurs : 2 centres de commande (cabine + châssis) – Grande course de calage (665 mm).

MAIN CHARACTERISTICS

- Maximum fly jib tip height : 47 m.
- Fully synchronized and powered boom from 10 m till 24 m.
- Boom telescoping capacity : 30 T in and out.
- Negative boom angle : - 5°.
- 2 speed hydraulic circuit, simultaneous motions.
- Maximum travel speed : 28 km/h.
- Standard 4 x 4 x 4 chassis (4 wheel drive. 4 wheel steer).
- No spin differential on rear axle.
- Full suspension with shock absorbers on rear axle.
- Outriggers : 2 control centers (cab and carrier) – Long vertical stroke (665 mm).

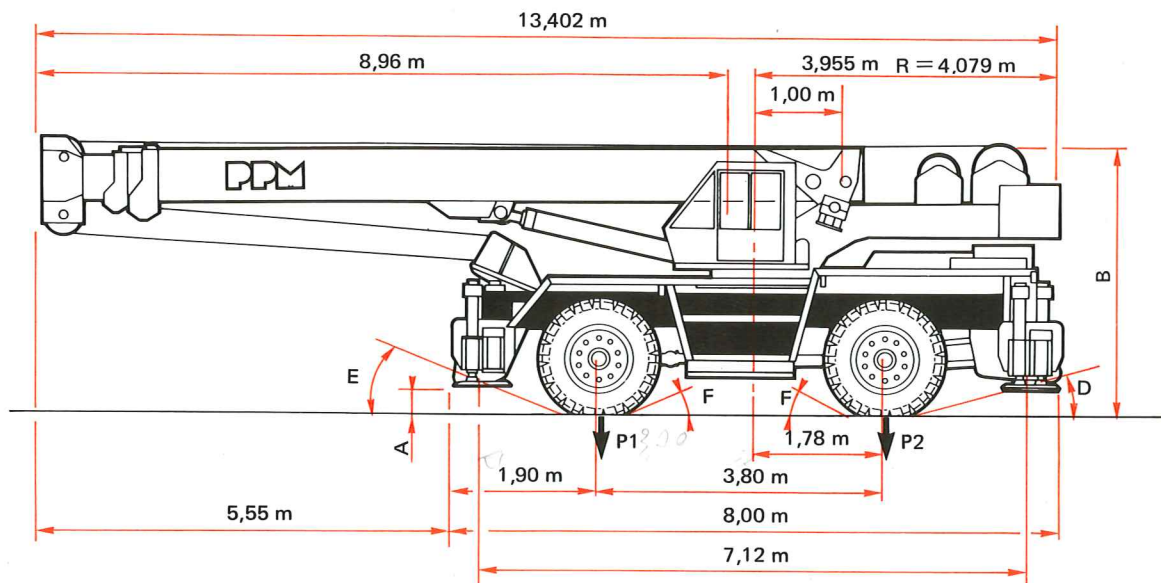
dzwigi24.pl

ALLGEMEINE DATEN

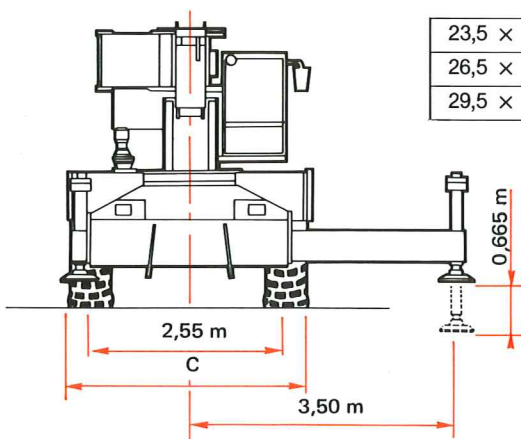
- Maximale Rollenhöhe mit Gitterverlängerung : 47 m.
- Ausleger stufenlos synchron teleskopierbar von 10 m bis 24 m.
- Teleskopierung unter Last : 30 t ein und aus.
- Negativer Wippwinkel : - 5°.
- Hydraulischer Kreislauf mit 2 Geschwindigkeiten und gleichzeitigen Bewegungen.
- Fahrgeschwindigkeit : 28 km/h.
- Unterwagen serienmässig 4 x 4 x 4 (4 angetriebene Lenkräder-Hundegang).
- Selbstblockierendes Hinterachsdifferential serienmässig.
- Hinterachse gefedert mit blockierbaren hydraulischen Stossdämpfern.
- Abstützungen : Betätigung im Fahrerhaus und am Unterwagen. Grosser Niveauausgleich (665 mm).

CARACTERISTICAS PRINCIPALES

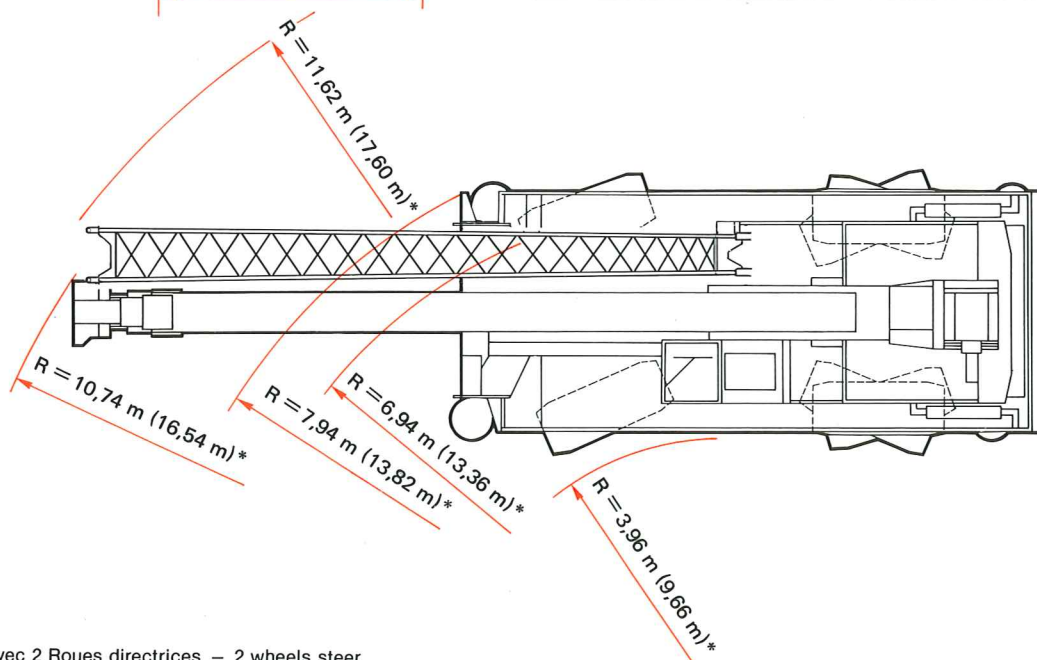
- Altura maxima bajo plumin : 47 m.
- Pluma sincronizada automaticamente de 10 m a 24 m en continuo.
- Capacidad de telescopado : 30 T en entrada y salida.
- Pluma con angulo de elevación negativo : - 5°.
- Circuito hidraulico con 2 gamas de velocidades y sincronizacion de movimientos.
- Velocidad de desplazamiento : 28 km/h.
- Chasis de serie 4 x 4 x 4 (4 ruedas motrices y directrices. Marcha en cangrejo).
- Puente trasero auto bloqueable.
- Suspension trasera con amortiguadores hidraulicos sobre cada rueda.
- Estabilizadores : 2 centros de mandos (chasis ó cabina) – Recorrido vertical de 665 mm.



	A	C	B	D	E	F
23,5 × 25	346	3140	3750	16°	22°	23°
26,5 × 25	385	3230	3790	19°	23°	25°
29,5 × 25	445	3305	3850	20°	24°	26°



Poids / Weight / Gewicht / Peso			
Machine de base Basic machine Maquina de base Grundgerät	37,05 t	Toutes options All options Todas opciones Zusatsausrüstung	38,5 t
P ₁ : 18,45 t	P ₂ : 18,6 t	P ₁ : 19,91 t	P ₂ : 18,90 t



() * Avec 2 Roues directrices – 2 wheels steer.
Con 2 ruedas directrices – 2 Lenkräder.

PARTE GIRATORIA

Pluma y telescopado

- Pluma estandar compuesta de 3 elementos : un elemento de base (10 m) y 2 elementos hidraulicos (total 24 m). Desplazamiento sincronizado con dispositivo positivo totalmente mecanico con palanca unica. Telescopado mediante un solo gato de 2 secciones sin flexibles o tuberias internas. Guiado lateral y longitudinal de los elementos con rodillos de engrase permanente.
- Recorrido de telescopado en continuo : 14 m.
- Potencia de telescopado : 37 T en salida y entrada.
- 2 velocidades de salida o de entrada : 54 s y 75 s.
- **En opcion** : alargadera de celosia (10 m) replegable lateralmente sobre la pluma de base. Plumin de 10 m con 2 angulos de trabajo (5° y 25°).

Elevación de pluma

- Por gato hidraulico de doble efecto. Angulo de elevacion negativo para facilitar los montajes de equipos y cambios de cables. Angulo maximo : + 82° : minimo : - 5°.
- Tiempo maximo de subida de - 5° a + 82° : 44 s 88 s.

Cabrestante principal y auxiliar (opcion)

- Cabrestante P.P.M. con reductor de planetarios y motor hidraulico alta presion de pistones axiales. Tambor roscado y rodillo aprietacable. Frenado mecanico de seguridad (discos y muelles). Desfrenado hidraulico.

	Cabrestante principal	Cabrestante auxiliar (opcional)
Motor (cm ³)	80	54,8
Réductor	1/32,4	1/25,5
Esfuerzo maximo	6 T	4,2 T
Velocidades 4a capa m/mm	0- 77 0-115 0-154	0- 55 0-110
Ø cable/longitud	19 mm/180 m	15 mm/150 m
Ø tambor	420 mm	330 mm

Giro

- Accionado por moto-reductor hidraulico con freno estatico y mando de desfrenado de tipo electromagnetico. Corona de rodillos alternados y dentadura exterior. Conjunto montado sobre soporte mecanizado y fijado con tornillos. Bloqueo mecanico de la torreta en posicion transporte. Mando neumatico desde la cabina. Velocidad de 0 a 2,2 rpm.

Cabina

De tipo panoramica de gran visibilidad, giratoria sobre 360°. Parabrisa replegable, limpiaparabrisas, fano de trabajo, luz interior, asiento ajustable, calefaccion independiente por aire pulsado, bocina electrica.

Mandos y instrumentos

- Tablero frontal con pilotos luminosos del motor. Mandos del motor, de calefaccion, lava y limpiaparabrisas, encendedor. Mando de movimiento de grua repartidos sobre 4 palancas. Mando de telescopado y de elevacion de pluma mediante pedales combinados con las palancas. Mandos de telescopado, elevacion y cabrestantes con conmutador de segunda velocidad incorporado.

CHASIS Y TRANSMISION

Bastidor

De concepcion especifica P.P.M. Construccion tipo cajon en acero de alto limite elastico. Incorporados los cajones para los estabilizadores. Plataforma de chapas rigida desmontables. Compartimiento lateral. Toma de traccion delantera y trasera.

Estabilizadores

De tipo independiente con 4 vigas horizontales. Gatos verticales invertidos con vastagos fijos y forros de proteccion (recorrido de 665 mm). Todas la combinaciones de estabilizacion posibles.

Motor Termico

DEUTZ (modelo F6L413F) - 182 CV DIN (132 kW) a 2500 RPM. Refrigeracion por aire. Deposito combustible : 220 l. Piloto de nivel electrico.

NOTA : P.P.M. se reserva el derecho de modificar los datos aqui indicados, dados a titulo orientativo. (Valores segun sistema metrico).

Transmision

Convertidor de par fijado al motor termico y caja Powershift de 6 (3x2) velocidades con inversor de marcha. Seleccion gama alta (4x2) y gama baja (4x4) desde la cabina. Eje trasero automaticamente desconectado en gama alta.

Ejes delantero y trasero

- 2 puentes motores y directores con reduccion de planetarios en los cubos.
- Puente trasero con diferencial autoblocante.

Suspension

- Delante : eje montado rigido sobre el chasis.
- Detras : 2 muelles helicoidales y 2 amortiguadores blocables sobre cada rueda. Bloqueo hidraulico desde la cabina para el trabajo.

Neumaticos

- Estandar : 23,5 x 25
- Opcion : 26,5 x 25
29,5 x 25

Direccion

- Delantera : circuito hidrostatico al volante.
- Trasera : circuito hidraulico con mando electroneumatico por una leva colocada bajo el volante.

Frenado

- Freno de servicio (pedal) : neumatico sobre las 4 ruedas.
- Freno de secorro y de aparcamiento (leva) : neumatico sobre las ruedas delanteras mediante energia de muelle y escape de aire desde los cilindros de freno.

CIRCUITOS

Circuito hidraulico

- 2 bombas principales fijadas sobre el motor termico (4 x 46 l) y desconnectables desde la cabina.
- 1 bomba triple para direccion, giro, telescopado y estabilizadores.
- Distribuidores separados consiguiendo simultaneidad o independencia de los movimientos de pluma, cabrestante y giro.

Circuito electrico

24 V - 2 baterias de 12 V (160 Ah) y alternador con regulador electronico incorporado. Cables agrupados y especificos para el chasis y la torreta. Identificacion por numeros. Cajas de conexiones y tableros previamente cableados con tomas desconectables. Fusibles numerados y centralizados en la cabina. Equipos completos de luces y faros para carretera.

Circuito neumatico

Compresor monocilindro (159 cm³). Regulador con dispositivo anticongelante y toma de inflado de neumaticos. Purificador de aire y purga automatica. Depositos de aire (3 x 26 l) separados para frenos de servicio, socorro y aparcamiento.

DISPOSITIVOS DE SEGURIDAD

- Valvulas anti-retorno incorporadas sobre todos los gatos de pluma y de estabilizadores.
- Limitadores de velocidad hidraulicos para control en carga de los movimientos de pluma, telescopado y cabrestante.
- Limitadores de presion sobre todos los circuitos hidraulicos.
- Limitador de fin de carrera alta del gancho.
- Indicacion de longitud y angulos de pluma.
- Parada automatica de los movimientos de grua al soltar los mandos.
- Bloqueo mecanico del giro. Mando desde la cabina.

OTRAS OPCIONES

- Dispositivo de control de carga.
- Limitador de fin de carrera baja.
- Opciones climaticas.
- Adaptaciones varias (consultar).



Siège social et usine :
La Saule - 71303 MONTCEAU-LES-MINES
Services commerciaux :
11, Villa de Saxe - 75007 PARIS
Tél. : (1) 567.35.25 - Télex : 250 725
SIREN 726 820 236

dzwigi24.pl