

D85i



PPM

dzwigi24.pl

D85i

PRINCIPALES CARACTÉRISTIQUES TECHNIQUES

- **TYPE** - Grue industrielle 2 essieux, avec plateforme de transport.
- **CAPACITÉ** - 7,0 tonnes à 1,5 mètres sur 360° et en translation (C€).
- 7,7 tonnes à 1,5 mètres sur 360° et 7,4 tonnes en translation (85%).
- **FLECHE** - 3 éléments à télescopage hydraulique entièrement synchronisé en continu.
- Longueur maximale 7,74 mètres.
- Option : 4^{ème} élément télescopique à extension manuelle.
- Longueur maximale : 9,87 mètres.
- **HAUTEUR** - 8,70 mètres sous crochet avec la flèche de 7,74 mètres.
- 10,70 mètres avec la flèche de 9,87 mètres.
- 13,52 mètres avec la flèche de 9,87 mètres et la fléchette.
- **CHASSIS** - 4 x 2 x 2, pont avant moteur et essieu arrière directeur.
- Option : Marche en crabe et braquage court (4 x 2 x 4), commandé à partir du volant.
- **MOTEUR** - CUMMINS 76 CV (57 kW).
- **MOBILITÉ** - Vitesse maximale : 30 km/h. Rampe maximale franchissable : 96%.

POIDS

Essieu	1	2	Total
Poids	3.25 t	4.15 t	7.4 t

CHASSIS ET CINÉMATIQUE

- **STRUCTURE** - De conception spécifique PPM. Châssis mécanosoudé en acier à haute limite élastique.
- Points de remorquage situés à l'avant et à l'arrière du châssis.
- **CALAGE** - Stabilisateurs à bêche : Pivotement des poutres des stabilisateurs, puis extension des patins par télescopage. Stabilisateurs avant et arrière indépendants avec commande depuis la cabine.
- **MOTEUR** - CUMMINS 4 B 3.9, diesel. Puissance 76 CV (57 kW) à 2500 tr/mn.
- Couple maximum : 249 Nm à 1200 tr/mn. Cylindrée 3,9 l. Réservoir carburant : 76 litres.
- **TRANSMISSION** - Boîte mécanique synchronisée ITL avec convertisseur de couple. 4 rapports avant et 4 rapports arrière.
- **PONT** - Pont avant monté de façon rigide sur le châssis. Réduction planétaire dans les moyeux. Différentiel à glissement limité.
- **ESSIEU** - Essieu arrière directeur monté de façon rigide sur le châssis.
- **DIRECTION** - Direction hydrostatique commandée par le volant et agissant sur l'essieu arrière.
- **FREINAGE** - Frein de service à disques sur chaque roue, avec double circuit, assisté hydrauliquement.
- Frein de parc à ressort commandé hydrauliquement et agissant sur les roues du pont avant.
- **ROUES** - 4 pneumatiques 10.00 R 15-18 PR.

PARTIE TOURNANTE

- **STRUCTURE**
 - De conception spécifique PPM. Tourelle mécanosoudée en acier à haute limite élastique.
- **TÉLESCOPAGE**
 - Flèche 3 éléments à télescopage entièrement synchronisé en continu de 3,52 m à 7,74 m.
 - 1 vérin à double effet permet l'extension du deuxième élément avec synchronisation du 3^{ème} élément par chaîne.
- **RELEVAGE**
 - 1 vérin double effet.
 - Angle de relevage : 0° à 69°. Indicateur d'angle.
- **TREUIL**
 - Moteur hydraulique à engrenages entraînant un réducteur épicycloïdal. Frein automatique multidisques à bain d'huile.
 - Effort maximal au brin : 3,5 tonnes en dernière couche.
 - Vitesse maximale au brin simple : 28 m/mn. Câble 13 mm, longueur : 40 m.
 - Moufle 7,7 tonnes, 3 brins.
- **CABINE**
 - Cabine fixe intégrée au porteur et équipée de tous les composants permettant des déplacements et des opérations de levage sûrs et confortables. Commande des fonctions de la grue au moyen de 4 leviers. Frein de service et accélérateur au pied. Accès aisé à la cabine, siège entièrement ajustable. Vitrage en verre de sécurité teinté sur les 4 côtés et sur le toit, avec ouverture à droite et à gauche.
- **ORIENTATION**
 - Orientation autofreinante à roue et vis sans fin. Vitesse de 0 à 1,5 Tour/mn.
- **SÉCURITÉS**
 - Contrôleur d'état de charge.
 - Contacteur de fin de course haute.
 - Valves de sécurité sur levage, télescopage, relevage, stabilisateurs.
 - Limiteurs de pression sur toutes les fonctions hydrauliques.
 - Feux de signalisation avec grilles de protection.
 - Alarme de marche arrière.

CIRCUITS

- **HYDRAULIQUES**
 - Une pompe à engrenages double-corps. Filtre 10 µ sur circuit de retour.
 - Distributeurs haute précision directement connectés aux leviers de commande permettant des mouvements précis et progressifs.
 - Capacité du réservoir : 150 litres.
- **ELECTRIQUES**
 - 12 volts. Batteries 95 A.h. Alternateur 63 A.h.
 - Faisceaux avec fils repérés par des couleurs.

dzwigi24.pl

OPTIONS

- 4^{ème} élément télescopique à extension manuelle, longueur de flèche : 9,70 mètres.
- Fléchette 3 mètres, repliable sur le côté de la flèche.
- Crochet boule 3,5 tonnes.
- 4 roues directrices, marche en crabe et braquage court (4 x 2 x 4).
- Pneus 10.00 R 15-16 PR.
- Roue de secours avec jante.
- Moteur à gaz : Continental TM 27 63 CV (47 kW) à 2650 tr/mn. GPL.

D 85i

85 %

FLECHE 7,74 m

m	Sur stabilisateurs				Sur pneus			m
	Flèche Principale		Extension 3,05 m		Statique		4 Km/h	
	Sur l'avant ±40°	360°	Sur l'avant ±40°	360°	Sur l'avant ±6°	360°	Sur l'avant	
1,50	7,75	7,75			7,75	4,45	7,30	1,50
2,00	7,20	7,20			6,15	3,50	5,75	2,00
2,50	5,90	5,90			5,00	2,40	4,75	2,50
3,00	5,15	5,15			3,90	1,75	3,90	3,00
3,50	4,60	4,40			2,90	1,35	2,90	3,50
4,00	4,15	3,40	3,45	3,45	2,25	1,05	2,25	4,00
4,50	3,80	2,80	3,45	2,85	1,85	0,85	1,85	4,50
5,00	3,40	2,35	3,20	2,40	1,55	0,70	1,55	5,00
6,00	2,45	1,75	2,45	1,80	1,05	0,50	1,05	6,00
7,00	1,85	1,35	1,85	1,40	0,80	0,35	0,80	7,00
8,00			1,45	1,10				8,00
9,00			1,20	0,90				9,00
10,00			0,95	0,75				10,00

85 %

FLECHE 9,87 m

m	Sur stabilisateurs				Sur pneus			m
	Flèche Principale		Extension 3,05 m		Statique		4 Km/h	
	Sur l'avant ±40°	360°	Sur l'avant ±40°	360°	Sur l'avant ±6°	360°	Sur l'avant	
2,00	7,20	7,20			6,35	3,60	5,90	2,00
2,50	6,15	6,15			5,10	2,50	4,85	2,50
3,00	5,15	5,15			4,05	1,85	4,05	3,00
3,50	4,40	4,40			3,00	1,45	3,00	3,50
4,00	4,00	3,50			2,35	1,15	2,35	4,00
4,50	3,65	2,85			1,90	0,95	1,90	4,50
5,00	3,35	2,40	2,90	2,40	1,55	0,80	1,55	5,00
6,00	2,45	1,75	2,40	1,80	1,15	0,55	1,15	6,00
7,00	1,90	1,35	1,90	1,35	0,85	0,40	0,85	7,00
8,00	1,50	1,10	1,50	1,10	0,70	0,30	0,70	8,00
9,00	1,25	0,90	1,20	0,85	0,55	0,20	0,55	9,00
10,00			1,00	0,70				10,00
11,00			0,85	0,60				11,00
12,00			0,70	0,50				12,00



NOTES

1 - Les charges indiquées sont les maximales couvertes par la garantie du constructeur. Elles sont données en tonnes métriques. Le poids des crochets et des accessoires de levage est à déduire des charges indiquées.

Déduction des charges :

- Utilisation de la flèche principale avec l'extension déployée : déduire 196 kg.

- Moufle 1 poulie (50 kg) ou crochet boule (40 kg).

2 - Les charges (CE) indiquées respectent pour la résistance les normes FEM 5004 et DIN 15018P3 et pour la stabilité les normes ISO 4305 et DIN 15019BL2.

Les charges à 85% correspondent à 85% de la charge de basculement pour la configuration sur stabilisateurs et à 75% pour la configuration sur pneumatiques.

3 - PPM se réserve le droit si nécessaire de modifier le matériel par rapport aux renseignements donnés ici à titre indicatif.

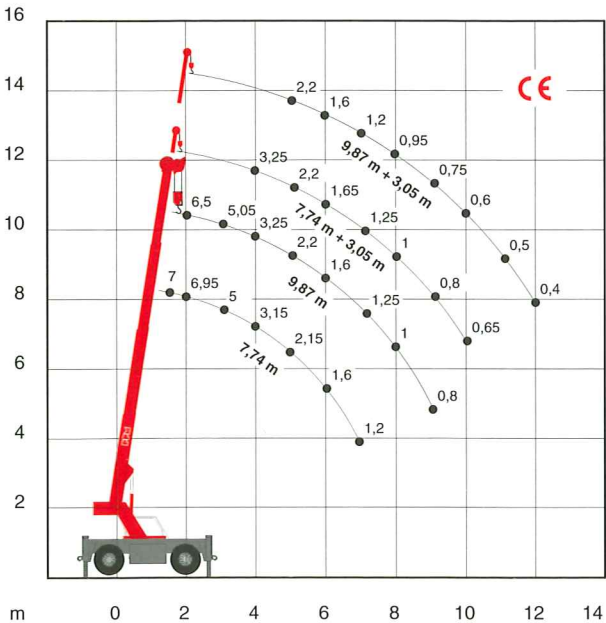
D 85i

CE FLECHE 7,74 m

m	Sur stabilisateurs				Sur pneus			m
	Flèche Principale		Extension 3,05 m		Statique		4 Km/h	
	Sur l'avant ±40°	360°	Sur l'avant ±40°	360°	Sur l'avant ±6°	360°	Sur l'avant	
1,50	7,00	7,00			7,00	4,45	7,00	1,50
2,00	7,00	6,95			6,15	3,50	5,75	2,00
2,50	5,75	5,75			5,00	2,50	4,75	2,50
3,00	5,05	5,00			4,00	1,80	4,00	3,00
3,50	4,50	4,10			2,95	1,40	2,95	3,50
4,00	4,05	3,15	3,45	3,25	2,30	1,05	2,30	4,00
4,50	3,55	2,60	3,45	2,60	1,85	0,85	1,85	4,50
5,00	3,15	2,15	3,10	2,20	1,55	0,70	1,55	5,00
6,00	2,25	1,60	2,25	1,65	1,05	0,50	1,05	6,00
7,00	1,70	1,20	1,70	1,25	0,80	0,30	0,80	7,00
8,00			1,30	1,00				8,00
9,00			1,05	0,80				9,00
10,00			0,85	0,65				10,00

CE FLECHE 9,87 m

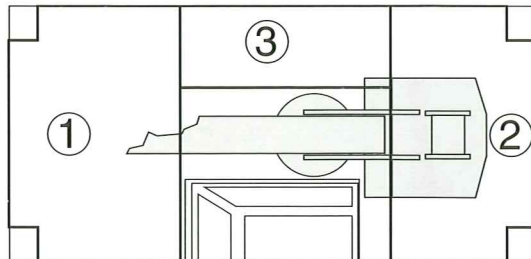
m	Sur stabilisateurs				Sur pneus			m
	Flèche Principale		Extension 3,05 m		Statique		4 Km/h	
	Sur l'avant ±40°	360°	Sur l'avant ±40°	360°	Sur l'avant ±6°	360°	Sur l'avant	
2,00	6,50	6,50			6,35	3,60	5,90	2,00
2,50	6,00	5,95			5,10	2,60	4,85	2,50
3,00	5,05	5,05			4,15	1,90	4,10	3,00
3,50	4,35	4,10			3,05	1,50	3,05	3,50
4,00	3,90	3,25			2,40	1,15	2,40	4,00
4,50	3,60	2,65			1,95	0,95	1,95	4,50
5,00	3,20	2,20	2,90	2,20	1,60	0,80	1,60	5,00
6,00	2,25	1,60	2,30	1,60	1,15	0,55	1,15	6,00
7,00	1,75	1,25	1,70	1,20	0,85	0,40	0,85	7,00
8,00	1,35	1,00	1,35	0,95	0,70	0,25	0,70	8,00
9,00	1,10	0,80	1,10	0,75	0,55	0,15	0,55	9,00
10,00			0,90	0,60				10,00
11,00			0,75	0,50				11,00
12,00			0,60	0,40				12,00



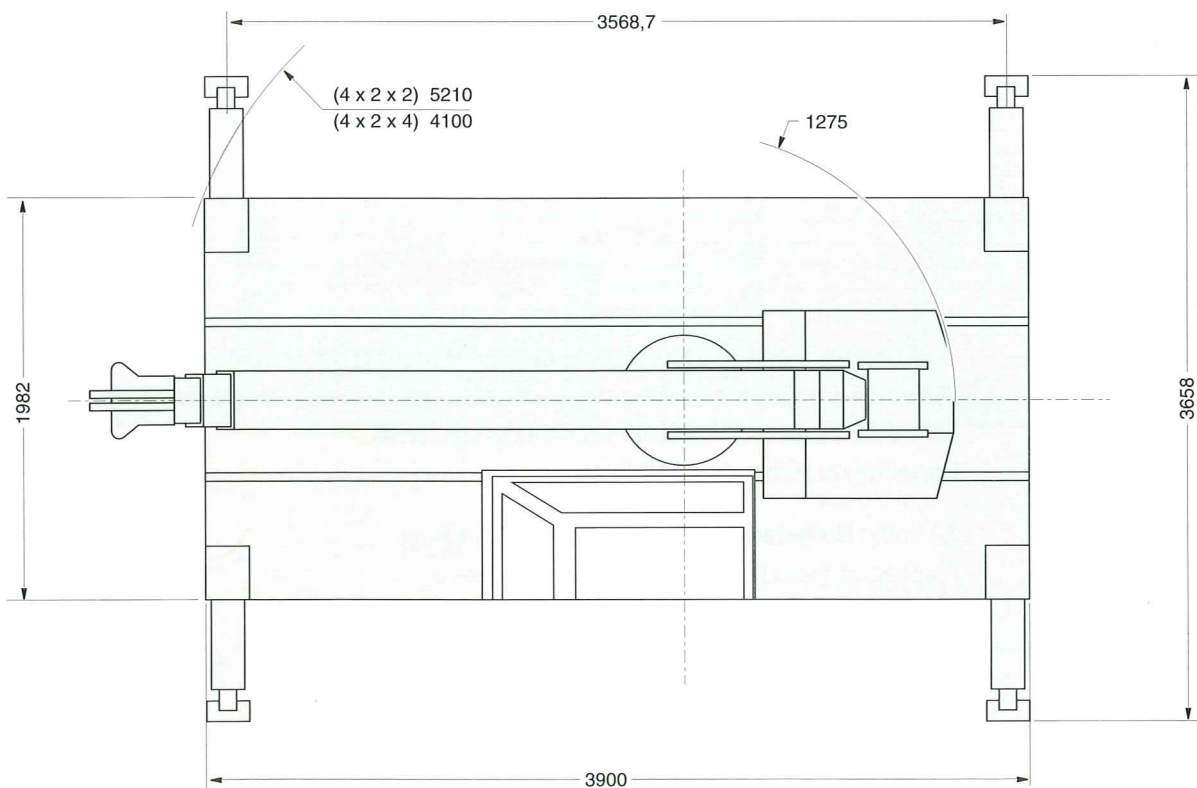
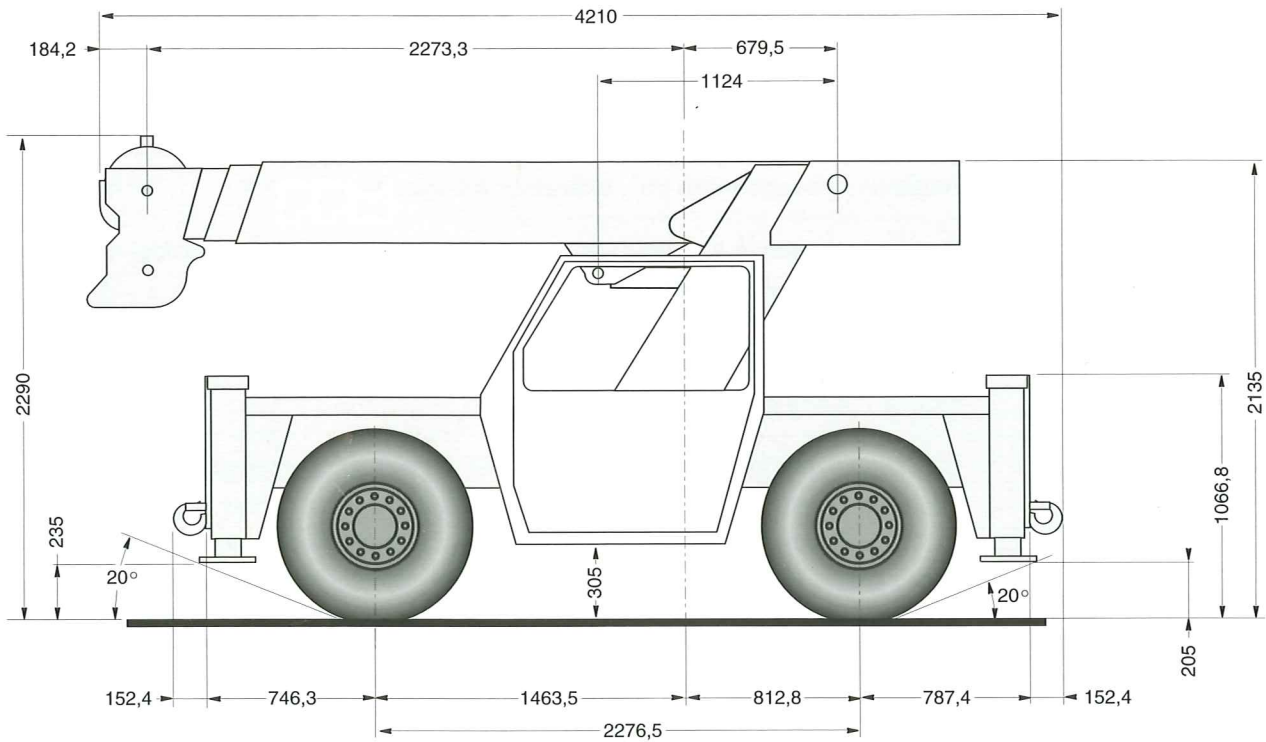
REPARTITION DES CHARGES SUR LE PLATELAGE

La capacité maximale de chargement du plateau est de 3 tonnes à répartir en respectant les capacités propres à chacune des 3 zones définies ci-dessous.

- ① 2.157 m² 3 t
- ② 1.800 m² 2.5 t
- ③ 0.95 m² 1 t



DIMENSIONS



Z.I. La Saule
B.P. 106
71304 MONTCEAU LES MINES CEDEX
FRANCE
Tél. (33) 85 67 38 00
Fax (33) 85 67 38 98

dzwigi24.pl

